



# RESUM D'ACTIVITATS 2014

**Resum d'activitats 2014**

© Centre Tecnològic Forestal de Catalunya

Disseny i maquetació: Dep. de Comunicació del  
CTFC

Dipòsit Legal: L 689-2010

# ÍNDEX

Presentació	5
Organigrama	7
Membres de la Junta del CTFC durant l'any 2014	9
Personal	11
TAULES D'ACTIVITAT	13
A. Articles publicats en revistes indexades	15
B. Fons competitiu	19
B.1. Fons competitiu per a projectes de recerca	20
B.1.1 Àmbit local i autonòmic	20
B.1.2 Àmbit nacional	20
B.1.3 Àmbit europeu	22
B.1.4 Àmbit internacional	24
B.2. Fons competitiu de suport a la recerca i la transferència	26
B.3. Fons competitiu per a accions de formació i difusió dels resultats	26
B.4. Fons competitiu per a recursos humans i materials	27
C. Participació en xarxes	28



# PRESENTACIÓ

## LA INSTITUCIÓ

El Centre Tecnològic Forestal de Catalunya (CTFC) és un centre de recerca aplicada, formació i transferència de tecnologia situat als Prepirineus catalans, a la ciutat de Solsona. El CTFC és un consorci format per la Generalitat de Catalunya, el Consell Comarcal del Solsonès, la Universitat de Lleida, la Diputació de Lleida, la Fundació Institució Catalana de Suport a la Recerca i el Centre de Desenvolupament Rural Integrat de Catalunya (CEDRICAT).

Com a institució de recerca forestal, el CTFC és membre de l'European Forest Institute (EFI), de l'Association Internationale Forêts Méditerranéennes (AIFM), de l'Association d'Échanges Méditerranéennes pour l'eau, la forêt et le développement, de la Sociedad Española de Ciencias Forestales (SECF) i és membre fundador de l'Associació Europea d'Interès Econòmic FORESPIR (GEIE Forespir). El CTFC forma part de la xarxa de centres de recerca de la Generalitat de Catalunya CERCA i de l'Associació Catalana de Tecnologia (ACTec) i té concedit un Grup de Recerca Consolidat pel Departament d'Economia i Coneixement de la Generalitat de Catalunya.

## MISSIÓ DEL CTFC

Contribuir a la modernització i a la competitivitat del sector forestal, al desenvolupament rural i la gestió sostenible del medi natural, per mitjà de la recerca, la formació i la transferència de tecnologia i coneixement a la societat.

## ÀMBITS TEMÀTICS

El CTFC desenvolupa la seva missió en el marc de sis Àmbits Temàtics, cadascun dels quals s'articula en diverses Línies de Recerca que donen funcionalitat als equips de treball en els quals s'estructura la institució:

## SILVICULTURA I GESTIÓ FORESTAL

- Dinàmica i creixement d'espècies forestals en relació amb les condicions ambientals i les tècniques de gestió forestal
- Desenvolupament de models silvícoles i eines de gestió forestal adaptades al context de canvi global a les zones del mediterrani (bosc mixtes, integració del risc d'incendis, productes forestals no fusters, biodiversitat)
- Frondoses nobles per a la producció de fusta, restauració de boscos d'alta qualitat i la diversificació. Recerca sobre esquemes de plantació i maneig: plantacions mixtes, sistemes agroforestals i d'adaptació d'espècies
- Integració del foc (natural i prescrit) com a eina de gestió i pràctica silvícola
- Coneixement de la resposta dels ecosistemes forestals a la canviant situació actual, provocada per l'abandonament dels boscos i la gestió de l'agricultura, juntament amb el canvi climàtic
- El paper de la gestió silvopastoral en la prevenció d'incendis o la conservació de la biodiversitat.

## PRODUCCIÓ FORESTAL, FUSTA I BIOENERGIA

- Seguiment, anàlisi i innovació als aprofitaments forestals
- Biomassa forestal com a font d'energia
- Mobilització de fusta
- Bio-based productes
- Productes fusters
- Certificació tecnològica de productes forestals
- Eines de suport a la mobilització de recursos forestals

## FUNCIONAMENT D'ECOSISTEMES I BIODIVERSITAT

- Estudi de la biodiversitat, els patrons estructurals i processos funcionals en les pastures, els boscos i altres ecosistemes agrícoles per desenvolupar models ecològics i establir les bases per a una gestió sostenible en el context del canvi global.
- Estudi de la biologia de poblacions i els processos ecològics que incideixen sobre la biodiversitat
- Millora de la gestió i la planificació del territori relacionada amb la conservació de la biodiversitat.
- Coneixement de la resposta dels ecosistemes forestals a la canviant situació actual, provocada per l'abandonament dels boscos i la gestió de l'agricultura, juntament amb el canvi climàtic.
- Estudi del transport de sediments i processos geomorfològics en els canals dels rius a les unitats fluvials, amb seguiment sobre el terreny per mitjà de les estacions de mostreig automàtiques.

## SOCIOECONOMIA I POLÍTICA FORESTAL

- Desenvolupament d'instruments i processos de planificació forestal, gestió d'espais protegits i gestió de riscos naturals
- Eines de suport a la política forestal, al desenvolupament rural i a la gestió cost-eficient de les polítiques ambientals
- Anàlisi de perspectives socials, participació i comunicació forestal
- Anàlisi i avaluació de polítiques públiques
- Valoració econòmica dels béns i serveis forestals
- Desenvolupament d'esquemes de pagament per serveis ambientals i regulació de l'ús social del bosc
- Mercats i màrqueting dels productes i serveis forestals

## INCENDIS FORESTALS I ALTRES PERTORBACIONS

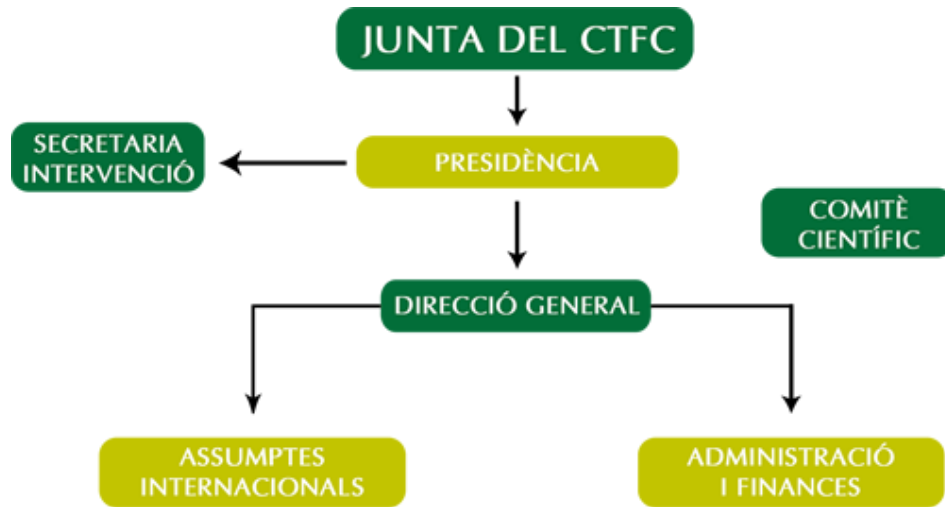
- Desenvolupament de models silvícoles i eines de gestió forestal adaptades al context de canvi global a les zones del Mediterrani (boscos mixtes, integració del risc d'incendis, productes forestals no fusters, biodiversitat)
- Integració del foc (natural i prescrit) com a eina de gestió i pràctica silvícola
- Estudi del paper del foc en la resiliència i resistència dels ecosistemes mediterranis
- El paper de la gestió silvopastoral en la prevenció d'incendis o la conservació de la biodiversitat
- Integració del risc d'incendi en la planificació territorial
- Anàlisi dels patrons d'ignició i propagació dels incendis forestals
- Anàlisi cost-eficient de les alternatives de gestió del risc d'incendis forestals
- Percepció i comunicació del risc i eines per la reducció de la vulnerabilitat social
- Prevenció i resposta a noves patologies
- Altres pertorbacions: control biològic del xancre del castanyer, detecció de podridures de duramen, etc.

## PRODUCTES FORESTALS NO FUSTANERS

- Estimació de la producció i diversitat micològica a Catalunya
- Integració de la producció micològica en la planificació i gestió silvícola (micosilvicultura)
- Socioeconomia i governança de les activitats micològiques
- Ecologia i cultiu de tòfona negra (*Tuber melanosporum*)
- Cultiu, transformació i comercialització de plantes aromàtiques i medicinals
- Prospecció, caracterització química i avaluació de l'aprofitament silvestre de plantes aromàtiques i medicinals
- Altres productes forestals no fusters: mel, pinyes, pinyons i suro.

Més informació: [www.ctfc.cat](http://www.ctfc.cat)

# ORGANIGRAMA



**President:** Josep Maria Pelegrí i Aixut

**Director General:** Denis Boglio

**Directora d'Administració i Finances:** Imma Clop Arceda

**Directora d'Empreses i Innovació:** Ester Blanco Casellas

**Director d'Assumptes Internacionals:** David A. Solano Grima

**Subdirector de gestió econòmica i financera:** Marc Carrera Massana

**Coordinadora de relacions institucionals i sectorials:** Montserrat García García

**Intervenció i Secretaria:** Candi Pujol i Corominas





# MEMBRES DE LA JUNTA DEL CENTRE TECNOLÒGIC FORESTAL DE CATALUNYA DURANT L'ANY 2014

## CONSELL COMARCAL DEL SOLSONÈS:

- Il·lm. Sr. Joan Solà i Bosch
- Sr. Albert Muntada i Mosella

## DIPUTACIÓ DE LLEIDA:

- Il·lma. Sra. Maria Antònia Pubill i Carro
- Il·lma. Sra. Josefina Bernades i Garcia

## FUNDACIÓ INSTITUCIÓ CATALANA DE SUPORT A LA RECERCA:

- Sr. Antoni Castellà i Clavè
- Sr. Josep M. Martorell i Rodon

## UNIVERSITAT DE LLEIDA:

- Dr. Albert Sorribas i Tello
- Dra. Neus Vila i Rubio

## GENERALITAT DE CATALUNYA:

- Hble. Sr. Josep M. Pelegrí i Aixut
- Sr. Antoni Trasobares i Rodríguez

## CENTRE DE DESENVOLUPAMENT RURAL INTEGRAT DE CATALUNYA-CEDRICAT:

- Sr. F. Xavier Ballabriga i Cases
- Il·lma. Sra. Rosa Maria Mora i Valls



# PERSONAL

La dinàmica del CTFC ha estat caracteritzada per un increment d'activitat i de personal al llarg dels darrers anys, que fa que avui compti amb més d'un centenar de professionals en plantilla o adscrits, entre investigadors, tècnics, becaris, directius i personal de gestió i serveis generals.

La distribució del personal contractat i adscrit del CTFC, a 31 de desembre de 2014, segons tasques dels seus llocs de treball, queda resumida en el quadre següent:

RESPONSABLES DE LÍNIES DE RECERCA, TRANSFERÈNCIA I FORMACIÓ	16
PERSONAL DE SUPORT A LA RECERCA, TRANSFERÈNCIA I FORMACIÓ	52
PERSONAL DE GESTIÓ DE LA RECERCA, TRANSFERÈNCIA I FORMACIÓ	5
Direcció general	1
Tècnics de gestió	4
PERSONAL ADMINISTRATIU, DE SERVEIS GENERALS I D'ACTIVITATS COMPLEMENTÀRIES	20
Direccions operatives / Caps de serveis	3
Personal administratiu, de serveis generals i d'activitats complementàries	17
<b>TOTAL</b>	<b>93</b>

## LLISTAT DE PERSONAL

Relació de tot el personal que ha estat contractat pel CTFC al llarg de l'any 2014 (total de 116 persones):

ALARCÓN SALA, LURDES	CIURÓ MUJAL, EVA
ALBARRACÍN DE LA TORRE, JOSEP LLUÍS	CLOP ARCEDA, IMMA
AQUILUÉ JUNYENT, NÚRIA	CODINA PALOU, MIREIA
ARTERO, CAROLA	COELLO GÓMEZ, JAIME
AZNAR GALÁN, MIRIAM	COLL MIR, LLUÍS
BARRIL GRAELLS, HELENA	CORREAL MODOL, EDUARD
BELLERA VILAR, CARLA	COTS SERRA, FRANCESC XAVIER
BELTRÁN BARBA, MARIO	CRISTOBAL CABAU, ROSER
BERENGUERAS FERNÁNDEZ, GERARD	DE CÁCERES AINSA, MIQUEL
BGHIEL, IKRAM	DEBOUK, HAIFAA
BLANCO CASELLAS, ESTER	DUANE BERNEDO, ANDREA
BODET GÓMEZ, ANNA MARIA	DUARTE HENRIQUES, RITA ISABEL
BOGLIO, DENIS	ENRÍQUEZ LENIS, MARTHA LUCIA
BOTA CABAU, GERARD	ESTRUCH RIUS, DANIEL
BROTO POMAROL, FERRAN	FARRÀS VILADRICH, ANNA
BROTONS ALABAU, LLUÍS	FARRÉ RIU, XAVIER
BUSQUET ALSINA, SILVIA	FISCHER, CHRISTINE
CAMPRODON SUBIRACHS, JORDI	FONT SUBIRÀ, SUSANNA
CARABÚS SABALLS, M. PILAR	GARCIA GARCIA, MONTSERRAT
CARDADOR BERGUA, LAURA	GARRIGA SERRA, FERMÍ
CARDONA COTS, SUSANNA	GASPÀ COMPANY, ISART
CARRERA MASSANA, MARC	GIL TENA, ASSU
CASALS TORTRAS, PERE	GIRALDO FORERO, PILAR
CASES RAURICH, CARME	GIRALT JONAMA, DAVID
CERVILLA LUPIÁÑEZ, JORDI	GÓMEZ GALLEGU, MIREIA

GONZÁLEZ OLABARRIA, JOSÉ RAMÓN

GÓRRIZ MIFSUD, ELENA

GOURIVEAU, FABRICE

GOYA SUÁREZ, ÀNGELA

GUIXÉ COROMINES, DAVID

HERRANDO VILA, SERGI

JOVELLS CASES, MARIA ÀNGELS

KOUA BOUADY, ODILE

LLUMÀ VILAR, NÚRIA

LÓPEZ VICENS, IGNACIO

MARTÍN ALCÓN, SANTIAGO

MARTÍNEZ DE ARAGÓN REMÍREZ DE  
ESPARZA, JUAN

MARTÍNEZ FERNÁNDEZ, MIQUEL ÀNGEL

MELERO VILELLA, ROSER

MIRÓ MIRÓ, M. NEUS

MONTILLA MALDONADO, MARIA ÀNGELS

MORÉ PALOS, EVA

MORENO MACIAS, ESTER

MORERA FONT, ENRIC

MOYA MIQUEL, SARA

MOYA SÁNCHEZ, MONTSERRAT

MUNTADA MOSELLA, ÀNGELA

MUXÍ SOLÉ, EDUARD

NAVARRO MAROTO, PERE JOSEP

OLIACH LESAN, DANIEL

OLIVERA RUESTES, ANTONI

PACHECO TORRES, SUSANA

PÉREZ OSANZ, MARC

PIQUÉ NICOLAU, MÍRIAM

PLA MONTFERRER, MAGDA

PLANA BACH, EDUARD

PLANAS VILAFRANCA, ASSUMPCIÓ

PONT TORNÉ, FRANCESC

POU ÀLVAREZ, NÚRIA

PROKOFIEVA SHUMSKAYA, IRINA

PUIT CASALS, MONTSERRAT

REGOS SANZ, ADRIÁN

RIBES BESALÚ, NARCÍS

RICART MARGINEDA, ROSA MARIA

RÍOS BARENYS, ANA ISABEL

RIU CORCOY, DÚNIA

RODRÍGUEZ BAYO, JUDIT

RODRIGUEZ ROSARIO, JOAN

ROSALES FERNÁNDEZ, ANTONIO

ROVIRA CASTELLÀ, PERE

ROVIRA PÉREZ, MARTA

SALA CAELLAS, MONTSERRAT

SALES ASENSIO, SERGI

SANCHEZ PINILLOS MARTINA

SARDA PALOMERA, FRANCESC

SOLANO GRIMA, DAVID

SORT VILASECA, FERMÍ

SOTO EMBODAS, IRIA

TAULL TAULL, MARC

TITEUX, NICOLAS

TORREBABELLA ESCARRÉ, SANDRA

TORRES ROMERO, MARGA

VALOR IVARS, M. TERESA

VALVERDE POSTIGO, MARIA

VAREA POLO, ANNA

VARELA REDONDO, ELSA

VERICAT GRAU, PAU

VILCHES CASALS, MARCEL

VILLERO PI, DANIEL

VIÑAS JONCA, PATRICK

XIMENIS LLUSSÀ, LAIA

# TAULES D'ACTIVITAT



## A. ARTICLES PUBLICATS EN REVISTES INDEXADES

*Llistat dels articles científics publicats en revistes indexades al Science Citation Index, ordenats alfabèticament segons el primer autor.*

AUTORS	TÍTOL	REVISTA	VOLUM	NÚMERO	PÀGINES
Afan I, Navarro J, Cardador L, Ramirez F, Kato A, Rodriguez B, Forero M	Foraging movements and habitat niche of two closely related seabirds breeding in sympatry	Marine Biology	61	3	657-668
Aizpurua O, Paquet JY, Brotons L, Titeux N	Optimising long-term monitoring projects for species distribution modelling: how atlas data may help	Ecography	37		
Almeida J, Moonen P, Soto I, Achten WMJ, Muys B	Effect of farming system and yield in the life cycle assessment of Jatropha based bioenergy in Mali	Energy for Sustainable Development	23		258-265
Arizaga J, Bota, G, Mazuelas D, Vera P	The role of environmental and geographic variables explaining the differential wintering distribution of a migratory passerine in southern Europe	Journal of Ornithology			
Bachand M, Pellerin S, Cote SD, Moretti M, De Caceres M, Brousseau PM, Cloutier C, Hebert C, Cardinal E, Martin JL, Poulin M	Species indicators of ecosystem recovery after reducing large herbivore density: Comparing taxa and testing species combinations	Ecological Indicators	38		12-19
Barriendos M, Ruiz-Bellet JL, Tuset J, Mazon J, Balasch JC, Pino D, Ayala JL	The "Prediflood" database of historical floods in Catalonia (NE Iberian Peninsula) AD 1035-2013, and its potential applications in flood analysis	Hydrology and earth system sciences	18	12	4807-4823
Bonet JA, González-Olabarria JR, Martínez de Aragón J	Mushroom production as an alternative fo rural development in a forested mountainous area	Journal of Mountain Science	11	2	535-543
Bravo-Oviedo A, Pretzsch H, Ammer C, Andenmatten E, Barbatí A, Barreiro S, Brang P, Bravo F, Coll L, Corona P, den Ouden J, Ducey MJ, Forrester DI, Giergiczny M, Jacobsen JB, Lesinski J, Löf M, Mason B, Matovic B, Metslaid M, Morneau F, Motiejunaite J, O	European Mixed Forests: Definition and research perspectives	Forest Systems	23	3	518 – 533
Brotons L	Species Distribution Models and Impact Factor Growth in Environmental Journals: Methodological Fashion or the Attraction of Global Change Science	PLoS ONE	9	11	e111996
Buendia C, Gibbins CN, Vericat D, Batalla RJ	Effects of flow and fine sediment dynamics on the turnover of stream invertebrate assemblages	Ecohydrology	7	4	1105-1123

AUTORS	TÍTOL	REVISTA	VOLUM	NÚMERO	PÀGINES
Bussi G, Frances F, Horel E, Lopez-Tarazon JA, Batalla RJ	Modelling the impact of climate change on sediment yield in a highly erodible Mediterranean catchment	Journal of Soils and Sediments	14	12	1921-1937
Cardador L, de Cáceres M, Bota G, Giralt D, Casas F, Arroyo B, Mougeot F, Cantero C, Moncunill J, Butler S, Brotons L	A resource-based modelling framework to assess habitat suitability for steppe birds in semiarid Mediterranean agricultural systems	PLoS ONE			
Cardador L, Sarda-Palomera F, Carrete M, Manosa S	Incorporating spatial constraints in different periods of the annual cycle improves species distribution model performance for a highly mobile bird species	Diversity and Distributions	20	5	515-528
Casals P, Romero J, Rusch GM, Ibrahim M	Soil organic C and nutrient contents under trees with different functional characteristics in seasonally dry tropical silvopastures	Plant and Soil	374	1-2	643-659
Castano C, Colinas C, Gomez M, Oliva J	Outbreak of Swiss needle cast caused by the fungus <i>Phaeocryptopus gaeumannii</i> on Douglas-fir in Spain	New disease records	29		19
Clavero M, Villero D	Historical Ecology and Invasion Biology: Long-Term Distribution Changes of Introduced Freshwater Species	BioScience	64		145-153
de Andres EG, Camarero JJ, Martinez I, Coll L	Uncoupled spatiotemporal patterns of seed dispersal and regeneration in Pyrenean silver fir populations	Forest Ecology and Management	319		18-28
de Miguel S, Bonet JA, Pukkala T, Martínez de Aragón J	Impact of forest management intensity on landscape-level mushroom productivity: A regional model-based scenario analysis	Forest Ecology and Management		330	218-227
Doblas-Miranda E, Martínez-Vilalta J, Lloret F, Álvarez A, Ávila A, Bonet FJ, Brotons L, Castro J, Curiel Yuste J, Díaz M, Ferrandis P, García-Hurtado E, Iriondo JM, Keenan TF, Latron J, Llusà J, Loepfe L, Mayol M, Moré G, Moya D, Peñuelas J, Pons X, Poy	Reassessing global change research priorities in mediterranean terrestrial ecosystems: how far have we come and where do we go from here?	Global Ecology and Biogeography			
Fílotas E, Parrott L, Burton PJ, Chazdon RL, Coates KD, Coll L, Haeussler S, Martin K, Nocentini S, Puettmann KJ, Putz FE, Simard SW, Messier C	Viewing forests through the lens of complex systems science	Ecosphere	5	1	
Gil-Tena A, Nabucet J, Mony C, Abadie J, Saura S, Butet A, Burel F	Woodland bird response to landscape connectivity in an agriculture-dominated landscape: a functional community approach	Community Ecology	15	2	256-268



AUTORS	TÍTOL	REVISTA	VOLUM	NÚMERO	PÀGINES
Gomez CM, Perez-Blanco CD, Batalla RJ	Tradeoffs in river restoration: Flushing flows vs. hydropower generation in the Lower Ebro River, Spain	Journal of Hydrology	518	Part A, Special Issue	130-139
Herrando S, Anton M, Sardà-Palomera F, Bota G, Gregory RD, Brotons L	Indicators of the impact of land use changes using large-scale birdsurveys: Land abandonment in a Mediterranean region	Ecological Indicators	45		235–244
Herrel A, Castilla AM, Al-Sulaiti MK, Wessels JJ	Does large body size relax constraints on bite-force generation in lizards of the genus <i>Uromastyx</i> ?	Journal of Zoology	292	3	170-174
Jaillard B, Barry-Etienne D, Colinas C, de Miguel AM, Genola L, Libre A, Neveu P, Oliach D, Saenz W, Saez M, Salducci X, Souche G, Sourzat P, Villeneuve M	Alkalinity and structure of soils determine the truffle production in the Pyrenean Regions	Forest Systems	23	2	364-377
Karhu K, Auffret MD, Dungait J AJ, Hopkins DW, Prosser JL, Singh BK, Subke JA, Wookey PA, Ågren GI, Sebastià MT, Gouriveau F, Bergkvist G, Meir P, Nottingham AT, Salinas N, Hartley IP	Temperature sensitivity of soil respiration rates enhanced by microbial community response.	Nature		513	81-84
Liu B, Fischer C, Bonet JA, Olivera A, Inchusta A, Colinas C	Pattern of <i>Tuber melanosporum</i> extramatrical mycelium expansion over a 20-year chronosequence in <i>Quercus ilex</i> -truffle orchards	Mycorrhiza			
Lopez R, Vericat D, Batalla RJ	Evaluation of bed load transport formulae in a large regulated gravel bed river: The lower Ebro (NE Iberian Peninsula)	Journal of Hydrology	510		164-181
López-Tarazón JA, Batalla RJ	Dominant discharges for suspended sediment transport in a highly active Pyrenean river	Journal of Soils and Sediments	14	12	2019-2030
Martí-Roura M, Rovira P, Casals P, Romanyà J	Post-fire mineral N allocation and stabilisation in soil particle size fractions in Mediterranean grassland and shrubland	Soil Biology & Biochemistry	75		124-132
Miravete V, Roura-Pascual N, Dunn RR, Gomez C	How many and which ant species are being accidentally moved around the world?	Biology Letters	10	8	20140518
Mola-Yudego B, Selkimäki M, González-Olabarria JR	Spatial analysis of the wood pellet production for energy in Europe	Renewable Energy	63		76-83

AUTORS	TÍTOL	REVISTA	VOLUM	NÚMERO	PÀGINES
Moller AP, Adriaensen F, Artemyev A, Banbura J, Barba E, Biard C, Blondel J, Bouslama Z, Bouvier JC, Camprodon J, Cecere F, Charmantier A, Charter M, Cichon M, Cusimano C, Czeszczewik D, Demeyrier V, Doligez B, Doutrelant C, Dubiec A, Eens M, Eeva T, Faiv	Variation in clutch size in relation to nest size in birds	Ecology and Evolution	4	18	3583-3595
Moller AP, Adriaensen F, Artemyev A, Banbura J, Barba E, Biard C, Blondel J, Bouslama Z, Bouvier JC, Camprodon J, Cecere F, Charmantier A, Charter M, Cichon M, Cusimano C, Czeszczewik D, Demeyrier V, Doligez B, Doutrelant C, Dubiec A, Eens M, Eeva T, Faiv	Clutch-size variation in Western Palaearctic secondary hole-nesting passerine birds in relation to nest box design	Methods in Ecology and Evolution	5	4	353-362
Morales MB, Casas F, de la Morena EG, Ponjoan A, Calabuig G, Martinez-Padilla J, Garcia JT, Manosa S, Vinuela J, Bota G	Density dependence and habitat quality modulate the intensity of display territory defence in an exploded lekking species	Behavioral Ecology and Sociobiology	68	9	1493-1504
Moritz MA, Batllori E, Bradstock RA, Malcolm Gil A, Handmer J, Hessburg PF, Leonard J, McCaffrey S, Odion DC, Schoennager T, Syphard AD	Learning to coexist with wildfire	Nature	515	7525	58-66
Muys B, Norgrove L, Alamirew T, Birech R, Chirinian E, Delelegn Y, Ehrensperger A, Ellison CA, Feto A, Freyer B, Gevaert J, Gmünder S, Jongschaap REE, Kaufmann M, Keane J, Kenis M, Kiteme B, Langat J, Lyimo R, Moraa V, Muchugu J, Negussie A Ouko C, Rouamb	Integrating mitigation and adaptation into development: the case of <i>Jatropha curcas</i> in sub-Saharan Africa	GCB Bioenergy	6		169-171
Navarro E, Muniz S, Korkaric M, Wagner B, de Caceres M, Behra R	Ultraviolet radiation dose calculation for algal suspensions using UVA and UVB extinction coefficients	Journal of Photochemistry and Photobiology	132		94-101
Olivera A, Bonet JA, Palacio L, Liu B, Colinas C	Weed control modifies <i>Tuber melanosporum</i> mycelial expansion in young oak plantations	Annals of Forest Science			
Perez-Cruzado C, Sande B, Omil B, Rovira P, Martin-Pastor M, Barros N, Salgado J, Merino A	Organic matter properties in soils afforested with <i>Pinus radiata</i>	Plant and Soil	374	1-2	381-398
Pietsch C, Schulz C, Rovira P, Kloas W, Burkhardt-Holm P	Organ Damage and Hepatic Lipid Accumulation in Carp ( <i>Cyprinus carpio</i> L.) after Feed-Borne Exposure to the Mycotoxin, Deoxynivalenol (DON)	Toxins	6	2	756-778
Piqué G, López-Tarazón JA, Batalla RJ	Variability of in-channel sediment storage in a river draining highly erodible areas (the Isabena, Ebro Basin)	Journal of Soils and Sediments	14	12	2031-2044

AUTORS	TÍTOL	REVISTA	VOLUM	NÚMERO	PÀGINES
Puigcerver M, Sanchez-Donoso I, Sarda-Palomera F, Garcia-Galea E, Rodriguez-Teijeiro JD	Decreased fitness of restocked hybrid quails prevents fast admixture with wild European quails	Biological Conservation	171		74-81
Quesada S, Tena A, Guillen D, Ginebreda A, Vericat D, Martinez E, Navarro-Ortega A, Batalla RJ, Barcelo D	Dynamics of suspended sediment borne persistent organic pollutants in a large regulated Mediterranean river (Ebro, NE Spain)	Science of Total Environment	473		381-390
Regos A, Aquilué N, Retana J, De Cáceres M, Brotons L	Using unplanned fires to help suppressing future large fires in Mediterranean forests	PLoS ONE	9	4	e94906
Rusch GM, Zapata PC, Casanoves F, Casals P, Ibrahim M, DeClerck F	Determinants of grassland primary production in seasonally-dry silvopastoral systems in Central America	Agroforestry Systems	88	3	517-526
Santos X, Mateos E, Bros V, Brotons L, De Mas E, Herraiz JA, Herrando S, Mino A, Olmo-Vidal JM, Quesada J, Ribes J, Sabate S, Sauras-Yera T, Serra A, Vallejo VR, Vinolas A	Is Response to Fire Influenced by Dietary Specialization and Mobility? A Comparative Study with Multiple Animal Assemblages	PLoS ONE	9	2	
Smith MW, Vericat D	Evaluating shallow-water bathymetry from through-water terrestrial laser scanning under a range of hydraulic and physical water quality conditions	River Research and Applications	30	7	905-924
Tapia L, Domínguez J, Regos A, Vidal M	Using remote sensing data to model European wild rabbit ( <i>Oryctolagus cuniculus</i> ) occurrence in a highly fragmented landscape in northwestern Spain	Acta Theriologica	59	2	289-298
Tena A, Vericat D, Batalla RJ	Suspended sediment dynamics during flushing flows in a large impounded river (the lower River Ebro)	Journal of Soils and Sediments	14	12	2057-2069
Terraube J, Guixé D, Arroyo B	Diet composition and foraging success in generalist predators: Are specialist individuals better foragers?	Basic and Applied Ecology	15	7	616-624
Varela E, Giergiczny M, Riera P, Mahieu PA, Solino M	Social preferences for fuel break management programs in Spain: a choice modelling application to prevention of forest fires	International Journal of Wildland Fire	23	2	281-289
Varela E, Jacobsen JB, Soliño M	Understanding the heterogeneity of social preferences for fire prevention management	Ecological Economics	106		91-104
Verdu JM, Batalla RJ, Martinez-Casasnovas JA	Assessing river dynamics from 2D hydraulic modelling and high resolution grain-size distribution	Zeitschrift fur geomorphologie	58	1	95-115
Vericat D, Smith MW, Brasington J	Patterns of topographic change in sub-humid badlands determined by high resolution multi-temporal topographic surveys	Catena	120		164-176

## B. FONTS COMPETITIVUS

Fons provinents de convocatòries competitives en diferents àmbits geogràfics i temàtics, ordenats segons l'àmbit d'actuació.

### B.1 FONTS COMPETITIVUS PER A PROJECTES DE RECERCA I TRANSFERÈNCIA

TÍTOL PROJECTE	DATA D'INICI	DATA FINAL	INSTITUCIÓ QUE FINANCIA	NOM CONVOCATÒRIA	INVESTIGADOR PRINCIPAL	PARTICIPANTS CTFC
<b>ÀMBIT D'ACTUACIÓ AUTONÒMIC</b>						
Potencial d'emissió o captura de gasos d'efecte hivernacle en sistemes agropastorals	29/03/2014	28/03/2014	Departament d'Agricultura, Ramaderia, Pesca, Alimentació i Medi Natural	Ajuts per incentivar la recerca aplicada en matèria de producció agroalimentària	Altimir N (CTFC)	Gouriveau F, Debouk H
Efecte de la heterogeneïtat del paisatge agrícola en la conservació d'aus estepàries: plasticitat i competència tròfica al llarg d'un gradient d'intensificació	01/06/2014	31/05/2015	Fundació Barcelona Zoo	Programa de Recerca i Conservació al Zoo de Barcelona	Giralt D	Bota G, Sardà F
Millora de capacitats producció i exportació sector de biocombustibles forestals a Catalunya	01/01/2014	30/07/2015	ACC10, Generalitat de Catalunya	Ajuts al creixement empresarial: iniciatives de reforç de competitivitat	Boglio D	Blanco E, Rodríguez J, López I
<b>ÀMBIT D'ACTUACIÓ NACIONAL</b>						
Dinámica del carbono y el nitrógeno a lo largo de escalas espaciales en pastos de la Península Ibérica - CAPAS SP1	01/01/11	30/06/2014	MICINN	Investigación fundamental no-orientada	Sebastià T	Ribas A, Gouriveau F, Llurba R
Steppe-land birds, agriculture practices and economic viability: towards the conservation of threatened species in humanised landscapes - STEPPE-AHEAD	30/03/11	28/02/2014	Fundación General CSIC	Proyectos CERO. Especies Amenazadas	Brotos L	Bota G, Giralt D, Cardador L
Cambio global, migración altitudinal y colonización de hábitats degradados en montañas Mediterráneas - MIGRAME	01/03/11	01/03/2014	Junta de Andalucía	Proyectos de Excelencia	Zamora R (Universidad de Granada)	Brotos L
Pasado, presente y futuro de los bosques de montaña: seguimiento y modelización de los efectos del cambio climático y la gestión sobre la dinámica forestal - GESCLIMFOR	29/11/2013	28/11/2016	MARM. Organismo Autónomo Parques Nacionales	Proyectos de investigación científica en la Red de Parques Nacionales	Coll L	González JR, Pla M, Martín S, De Cáceres M

TÍTOL PROJECTE	DATA D'INICI	DATA FINAL	INSTITUCIÓ QUE FINANCIA	NOM CONVOCATÒRIA	INVESTIGADOR PRINCIPAL	PARTICIPANTS CTFC
Análisis ecológico de la culturización del paisaje de alta montaña desde el Neolítico: los Parques Nacionales de montaña como modelo - CULPA	29/11/2013	28/11/2016	MARM. Organismo Autónomo Parques Nacionales	Proyectos de investigación científica en la Red de Parques Nacionales	Catalán J (CREAF)	Villero D, Brotons L
Assesing the impact on biodiversity of uncertain and novel future landscapes under different drivers of global change in a Mediterranean region - BIONOVEL	01/01/2012	31/12/2014	MICINN	Subprograma de Proyectos de Investigación Fundamental no orientada	Brotons L	de Cáceres M, Aquilué N
Evaluación adaptativa, productiva y tecnológica de materiales de Juglans sp., de Prunus avium y de Fraxinus sp. Para su uso en producción de madera. Desarrollo de metodologías para selección / caracterización precoz de nuevos materiales -	01/01/2012	30/09/2014	MICINN-INIA	Subprograma de proyectos de investigación fundamental orientada a los recursos y tecnologías agrarias en coordinación con las CCAA	Aletà N (IRTA)	Coello J
Integración de la producción y diversidad micológica en la planificación y gestión forestal de masas de P. sylvestris y P. pinaster del noreste de España - MICOGEST	01/01/2013	31/12/2015	MINECO	Subprograma de Proyectos de Investigación no Orientada	Bonet JA (CTFC-UdL)	Martínez de Aragón J
Quemas prescritas bajo arbolado en bosques de pinos mediterráneos: efectos a corto y medio plazo sobre la composición y estructura - FORBURN	01/01/2013	31/12/2015	MINECO	Subprograma de Proyectos de Investigación no Orientada	Casals P	Piqué M, González JR, Taull M, Beltrán M
Resiliencia de los sistemas forestales en un contexto de cambio: Análisis del papel de la masa y del tipo de perturbación - RESILFOR	01/01/2013	31/12/2015	MINECO	Subprograma de Proyectos de Investigación no Orientada	Coll L	González JR, Pla M, Martín S
In situ: tecnología para la restitución y elaboración del conocimiento en áreas geográficas despobladas. Aplicación a la geología y las humanidades	01/10/2014	31/12/2015	FECYT	Convocatoria de ayudas para el fomento de la cultura científica y la innovación	Suils J (UdL)	Garriga F, Farràs A

B. FONDS COMPETITIUS B.1 FONDS COMPETITIUS PER A PROJECTES DE RECERCA I TRANSFERÈNCIA

TÍTOL PROJECTE	DATA D'INICI	DATA FINAL	INSTITUCIÓ QUE FINANCIA	NOM CONVOCATÒRIA	INVESTIGADOR PRINCIPAL	PARTICIPANTS CTFC
ÀMBIT D'ACTUACIÓ EUROPEU						
Securing the Conservation of biodiversity across Administrative Levels and spatial, temporal, and Ecological Scales - SCALES	01/05/2009	31/07/2014	UE. FP7	FP7-ENV-2008 Research area: ENV.2008.2.1.4.4. Scale dependency of sustainable use of biodiversity	Henle K (Helmholtz Centre for Environmental Research, Alemanya)	Brotos L, Sardà F
Climate change predictions in Sub-Saharan Africa: impacts and adaptations - CLIMAFRICA	01/10/2010	30/09/2014	UE. FP7	FP7-ENV-2009-1 Research area: ENV.2009.1.1.5.1 Climate change predictions in Sub-Saharan Africa (east to west), quantification of impacts and assessment of adequate adaptation measures	Valentini R (Centro Euro-Mediterraneo per il Cambiamenti Climatici, University of Tuscia, Itàlia)	Sebastià MT (WP6 leader), Poch RM, Solano D, Altimir N, Llurba R, Ventura D, Ribas A
Heterogeneity and ecosystem services in farmland landscapes - FARMLAND	01/12/2011	01/12/2014	MICINN	Proyectos de Investigación Multilaterales, Submodalidad ERANet BIODIVERSA	Brotos L	Bota G, Giralt D, Gil-Tena A
Biodiversity and ecosystem services of small forest fragments in European landscapes - SmallFOREST	01/12/2011	31/12/2014	MICINN	Proyectos de Investigación Multilaterales, Submodalidad ERANet BIODIVERSA	Prokofieva I	
Competing uses of forest land – The future of integrative and segregative policy and forest management approaches in Europe - COOL	01/02/2012	31/12/2015	INIA	Proyectos de Investigación Multilaterales, Submodalidad ERANet WOODWISDOM	Prokofieva I	Gorriz E, Domínguez G, Navarro P, Gaspà I, Santana C
Building the European Biodiversity Observation Network - EU BON	01/12/2012	30/05/2017	UE. FP7	FP7-Cooperation Theme 6: Environment. ENV.2012.6.2-2 Assessing global biological resources: the European contribution to the Global Earth Observation Biodiversity Observation Network (GEO BON)	Häuser CL (Museum Für Naturkunde-Leibniz Institute for Research on Evolution and Biodiversity at the Humboldt University, Alemanya)	Brotos L (EBCC-CTFC)

## B. FONTS COMPETITIU B.1 FONTS COMPETITIU PER A PROJECTES DE RECERCA I TRANSFERÈNCIA

TÍTOL PROJECTE	DATA D'INICI	DATA FINAL	INSTITUCIÓ QUE FINANCIA	NOM CONVOCATÒRIA	INVESTIGADOR PRINCIPAL	PARTICIPANTS CTFC
Multipurpose trees and non-wood forest products a challenge and opportunity - STAR TREE	01/11/2012	31/10/2016	UE. FP7	FP7-KBBE.2012.1.2-06 Multipurpose trees and non-wood forest products for an innovative forestry in rural areas (Collaborative Project targeted to a special group (such as SMEs)	Mavsar R (EFI, Finlàndia)	Bonet JA, Prokofieva I, Oliach D, Gorriz E, Martínez de Aragón J
Innovative and effective technology and logistics for forest residual biomass supply in the EU - INFRES	01/09/2012	31/08/2015	UE. FP7	FP7-KBBE.2012.1.2-01 Development of new or improved logistics for lignocellulosic biomass harvest, storage and transport (Collaborative Project targeted to a special group (such as SMEs)	Asikainen A (Finnish Forest Research Institute, Finlàndia)	Navarro P, Rodríguez J
Bridging effectiveness and sustainability in afforestation/reforestation in a climate change context: new technologies for improving soil features and plant performance - SUSTAFFOR	01/10/2013	30/09/2015	UE. FP7	Capacities - Research for SMEs	Piqué M	Coello J, Rovira P
Towards Energy Efficiency Improvement in the Existing Mediterranean Buildings - MARIE	01/03/2011	31/12/2014	UE. FEDER	MED Programme. 3rd Call. Strategic project. Objective 2.2. "Promotion and renewable energy and improvement of energy efficiency"	Martí FX (Dept. de Territori i Sostenibilitat, Generalitat de Catalunya)	Boglio D, Montserrat O, Lopez I
Promoción de la biomasa forestal en el mediterráneo - PROFORBIOMED	01/03/2011	28/02/2014	UE. FEDER	MED Programme. 3rd Call. Strategic project. Objective 2.2. "Promotion and renewable energy and improvement of energy efficiency".	Pérez-Palazón R (Dirección General de Patrimonio Natural y Biodiversidad. Consejería de Agricultura y Agua. Región de Murcia)	López I, Codina M, Navarro P, Gaspà I
Design of a future Common integral land management scheme to protect natural resources in synergy with social and economical valorisation - MedLAND2020	01/07/2013	31/12/2014	UE. FEDER	MED Programme, First Call for Capitalisation Projects	Boglio D	



## B. FONTS COMPETITIVS B.1 FONTS COMPETITIVS PER A PROJECTES DE RECERCA I TRANSFERÈNCIA

TÍTOL PROJECTE	DATA D'INICI	DATA FINAL	INSTITUCIÓ QUE FINANCIA	NOM CONVOCATÒRIA	INVESTIGADOR PRINCIPAL	PARTICIPANTS CTFC
La micoselevicultura y valorización de los hongos silvestres comestibles como garantes de la sostenibilidad y multifuncionalidad forestal - MICOSYLVA+	01/11/2012	30/04/2014	UE. FEDER	INTERREG IV-B SUDOE	Martínez-Peña F (CESEFOR)	Martínez de Aragón J, Bonet JA, Fischer CR, Oliach D
Promoción de la innovación para la mejora de la competitividad de las PYMES en la industria maderera del espacio SUDOE - WOODTECH	01/11/2012	31/12/2014	UE. FEDER	INTERREG IV-B SUDOE	Blanco E	Farré X, Àres de Comunicació, GAFIB, Àrea de sistemes
Improvement of TAXUS baccata conservation status in north-eastern Iberian Peninsula - Life TAXUS	05/11/2012	04/11/2016	UE, Ministerio de Medio Ambiente, y Medio Rural y Marino.	LIFE + Nature & Biodiversity	Camprodon J	Casals P
Integrative management for an improved adaptation of cork oak forest to climate change - Life SUBER	01/07/2014	30/06/2018	European Commission	LIFE + Nature & Biodiversity	Mundet R (CFC)	Piqué M
Sustainable management for conservation of Black pine (Pinus nigra subsp. salzmanii var pyrenaica) forests in Catalonia - Life PINASSA	01/06/2014	31/05/2018	European Commission	LIFE + Nature & Biodiversity	Cervera T (CPF)	Piqué M, Camprodon J
Development of biomass trade and logistics centres for sustainable mobilisation of local wood biomass resources - BiomassTradeCentre II	01/05/2011	30/04/2014	UE	Intelligent Energy	Krajnc N (Slovenian Forestry Institute, Eslovènia)	Navarro P, Boglio D, Rodríguez J
Operational tools for improving efficiency in wildfire risk reduction in EU landscapes - FIREfficient	01/01/2014	31/12/2015	DG Humanitarian Aid and Civil Protection - European Community Humanitarian Office (ECHO).	Prevention and preparedness in civil protection and marine pollution	Plana E	Piqué M, Beltrán M, Valor T, González JR, Brotons L, Duane A



TÍTOL PROJECTE	DATA D'INICI	DATA FINAL	INSTITUCIÓ QUE FINANCIA	NOM CONVOCATÒRIA	INVESTIGADOR PRINCIPAL	PARTICIPANTS CTFC
ÀMBIT D'ACTUACIÓ INTERNACIONAL						
Contribución al desarrollo de un modelo integrado para la mejora, desarrollo y gestión agro-silvopastoril en consonancia con los objetivos de conservación y orientado a las comunidades vulnerables de las zonas periféricas del Parque Nacional de Bou-Hedma - EuropeAid Tunísia	15/05/2012	14/05/2015	EuropeAid	Les Acteurs Non Etatiques et les Autorités Locales dans le Développement	Solano D (CTFC)	Koua O, Soto I, Chavez E, Casal P, Bota G, Taull M
Building-up a participatory governance framework for the sustainable development of forests and rural territories in Lebanon - REFORLEB	07/07/2014	06/07/2018	EuropeAid	Forestry Actions in Lebanon	Solano D	Pique M, Soto I, Coello J, Gouriveau F, Koua O
Strengthening Agroforestry Programmes in Higher Education for Food Security in Sub-Saharan Africa - SAPHE	01/01/2013	31/12/2016	EuropeAid	ACP-EU Co-operation Programme in Higher Education (EDULINK II)	Gonzalo J (Univ. De Valladolid)	Solano D, Koua O
Acceso, conservación, gestión y valorización de especies leñosas alimenticias en Níger - ACGVELA	28/02/2015	28/08/2016	AECID	Innovación para el desarrollo	Solano D	Gouriveau F, Koua O, Soto I
Identificación de los principales desafíos de la investigación agroforestal en zonas áridas (Mediterráneo y África subsahariana) y desarrollo e implementación de soluciones basadas en la investigación para mejorar la seguridad alimentaria, aliviar la pobreza y gestionar los recursos naturales de manera sostenible	16/12/2013	01/03/2015	Instituto Nacional de Investigación y Tecnología Agraria y Alimentaria - INIA	Acciones Complementarias de los proyectos de investigación fundamental orientada del Reto de Seguridad y Calidad Alimentaria, Actividad Agraria Productiva y Sostenible, Sostenibilidad de los Recursos Naturales e Investigación Marina y Marítima	Gouriveau F	Solano D
New and old world perspectives for forest ecology and management in a context of global change - NEWFORESTS	01/10/2013	31/01/2017	UE. FP7	Specific programme PEOPLE "Marie Curie actions", International Research Staff Exchange Scheme	Brotons L (CTFC)	Coll L, Bonet JR, De Cáceres M, Campronon J

## B.2 FONTS COMPETITIVS DE SUPORT A LA RECERCA I LA TRANSFERÈNCIA

TÍTOL PROJECTE	DATA D'INICI	DATA FINAL	INSTITUCIÓ QUE FINANCIA	NOM CONVOCATÒRIA	INVESTIGADOR PRINCIPAL	PARTICIPANTS CTFC
Plan Estratégico de Transferencia en el CTFC - PETRA CTFC	01/04/2011	31/03/2015	MICINN	Subprograma de Apoyo a la Función Transferencia en Centros de Investigación	Blanco E	Cortina M, Domínguez G, Brotons L, García O, Planas A, Boglio D, Cots F
Center for Mediterranean Forest Research - CEMFOR	01/01/2014	31/12/2016	Generalitat de Catalunya	Convocatòria d'ajuts per donar suport a les activitats dels grups de recerca	Brotons L	Coll L, González-Olabarria JR, Casals P, Rovira P, De Cáceres M, Prokofieva I, Gil-Tena A, Martínez de Aragón J, Herrando S, Camprodon J

## B.3 FONTS COMPETITIVS PER A ACCIONS DE FORMACIÓ I DIFUSIÓ DELS RESULTATS

TÍTOL PROJECTE	DATA D'INICI	DATA FINAL	INSTITUCIÓ QUE FINANCIA	NOM CONVOCATÒRIA	INVESTIGADOR PRINCIPAL	PARTICIPANTS CTFC
Training program in Forest Complexity Modeling - FCM	01/01/11	31/12/16	Research Council of Canada	Application for a Collaborative Research and Training Experience Program Grant - CREATE Programme	Messier C (CEF-UQAM, Canada)	Coll L, Brotons L
Formación a distancia de los selvicultores y gestores forestales europeos - e For Own	01/08/2012	31/07/2014	UE, Organismo Autónomo de Programas Educativos Europeos	Lifelong Learning Programme. Subprogramme Leonardo da Vinci. Acció Partenariats.	Giry C (Centre National de la Propriété Forestière, França)	Ricart RM, Boglio D
Eramus Mundus Master course on Mediterranean Forestry and Natural Resources Management - MEDFOR	2013	2014	European Commission, EACEA	Erasmus Mundus Programme	Borges JG (Instituto Superior de Agronomia, Technical University of Lisbon, Portugal)	Bonet JA, Prokofieva I, Colinas C, Domínguez G, Sebastià MT, Poch RM, Plana E, Casals P, Moré E, Coello J, Gorriç E, Coll L, González JR, Brotons L

## B.4 FONTS COMPETITIVS PER A RECURSOS HUMANS I MATERIALS

TIPUS DE RECURS	DATA D'INICI	DATA FINAL	INSTITUCIÓ QUE FINANCIA	NOM DE LA CONVOCATÒRIA	INVESTIGADOR
Personal predoctoral	01/04/12	31/03/15	Generalitat de Catalunya	Beques predoctorals per a la formació de personal investigador	Martín S, Coll L
Personal investigador	30/11/09	09/11/14	MICINN	Subprograma Ramon y Cajal	Coll L
Personal predoctoral	1/10/2011	30/09/2015	MICINN	Formación de Personal Investigador - FPI	Debouk H, Sebastià MT
Personal investigador	01/01/2012	31/12/2016	MINECO	Subprograma Ramon y Cajal	Casals P
Personal investigador	01/01/2012	31/12/2016	MINECO	Subprograma Ramon y Cajal	González-Olabarria JR
Personal investigador	26/11/2013	25/11/2018	MINECO	Subprograma Ramon y Cajal	De Cáceres M
Personal postdoctoral	13/01/2014	12/12/2017	MINECO	Subprograma Juan de la Cierva	Gil-Tena A, Brotons L
Mobilitat personal predoctoral	05/05/2014	04/07/2014	MINECO	Ayudas a la movilidad predoctoral para la realización de estancias breves en centros de I+D	Debouk H, Sebastià T
Personal predoctoral	01/01/2014	31/12/2017	MINECO	Ayudas para contratos predoctorales para la formación de doctores - FPI	Valor T, Casals P
Personal predoctoral	01/10/2014	30/09/2018	MINECO	Ayudas para contratos predoctorales para la formación de doctores - FPI	Sanchez M, Coll L
Personal predoctoral	19/09/2014	19/08/2018	MECD	Contratos predoctorales de Formación de Profesorado Universitario - FPU	Duane A, Brotons L
Personal tècnic de suport	01/01/2011	22/04/2014	MINECO	Ayudas para contratos de Personal Técnico de Apoyo	Duarte R

## C. PARTICIPACIÓ EN XARXES

Llistat de xarxes i estructures R+D+T en què es participa, ordenades per àmbit.

NOM	ACRÒNIM	INSTITUCIÓ QUE FINANCIA	ANY INICI	MEMBRES CTFC
<b>ÀMBIT AUTONÒMIC</b>				
Xarxa de Telecentre de Catalunya	XTC	STSI	2002	Hernandez P
Grup d'Experts en Canvi Climàtic a Catalunya	GECCC	CADS	2005	Sebastià MT
Governança Multinivell a la Unió Europea	EUgov	Generalitat de Catalunya	2009	Cots F
Gestió multifuncional d'ecosistemes forestals mediterranis en un context de canvi global	GEFOR	Generalitat de Catalunya	2009	Domínguez G, Plana E, Casals P, Palahí M, González JR, Mavsar R, Martínez de Aragón J, Camprodon J, Cristóbal R, Rovira P, Coll L, Saura S, Prokofieva I, Rodríguez J
Producció Forestal	PRODFOR	Generalitat de Catalunya	2009	Piqué M, Bonet JA, Coello J
Comissió Tècnica Intercomarcal de Biomassa			2009	Rodríguez J, Boglio D, López I, Navarro P
Xarxa de Centres d'Empreses Innovadores	Xarxa CEIs	-	2011	Hernandez P, Altès F
Xarxa de Sensors de Catalunya		Infraestructura de dades Espacials de Catalunya - IDEC, ICC	2012	Vericat D
Fundació Boscos	Fundació Boscos	-	2012	Boglio D
<b>ÀMBIT NACIONAL</b>				
Federación Española de Asociaciones de Truficultores	FETT	-	2001	Oliach D, Fischer CR, Bonet JA, Colinas C
Grupo de Trabajo de la SECF: Política Forestal	-	SECF	2003	Domínguez G
Grupo de Trabajo de la SECF: Inventario y teledetección forestales	-	SECF	2004	Gonzalez-Olabarria JR, Piqué M
Grupo de Trabajo de la SECF: Modelización forestal	-	SECF	2004	Gonzalez-Olabarria JR, Piqué M
Grupo de Trabajo de la SECF: Ordenación de Montes	-	SECF	2004	Blanco E, Garcia O, Piqué M
Grupo de Trabajo de la SECF: Selvicultura	-	SECF	2004	Piqué M
Plataforma Tecnológica Forestal Española	PTFE	-	2005	Garcia M, Boglio D
AENOR - Comité Técnico de Normalización: Biocombustibles Sólidos	AENOR CTN-164	-	2007	Navarro P, López I

NOM	ACRÒNIM	INSTITUCIÓ QUE FINANCIA	ANY INICI	MEMBRES CTFC
Efectos de los incendios forestales sobre suelos	FUEGORED	-	2007	Casals P, Rovira P
Plataforma tecnològica de la biomasa	BIOPLAT	-	2008	Navarro P
Red de Investigación en Agricultura para el Desarrollo	Red iApD	-	2008	Solano D
Redes de espacio sociales de innovación	ESDI	-	2009	Florensa MR, Altés F, Hernández P
Plataforma Tecnológica Española de tecnologías para la Salud, El Bienestar y la Cohesión Social	EVIA	MITYC, MEC, CDTI	2009	Florensa MR, Altés F, Hernández P
Red de Isotopos Estables	RIE	AEET	2010	Sebastià MT, Gouriveau F, Ribas A, Llorba R
Grupo de Trabajo de la SECF: Repoblaciones Forestales		SECF	2011	Coello J
Unión por la Biomasa, por el empleo, la sostenibilidad y el Desarrollo Rural	PROBIOMASA	-	2012	Garcia M, Navarro P
Grupo de trabajo de planta micorrizada		-	2012	Oliach D, Fischer CR, Bonet JA, Colinas C
<b>ÀMBIT EUROPEU</b>				
-	FORESPIR	GEIE	1999	Boglio D, Blanco E
Consortium en Réseau Européen Truffe & Trufficulture	CRET	-	2005	Oliach D, Bonet JA
Nymphaea	Nymphaea	UE	2006	Florensa MR, Altés F, Hernández P
Confederació de Forestals Mediterranis	ARCMED	-	2007	Boglio D, Plana E
Post-Fire Forest Management in Southern Europe		COST	2008	Brotos L
Stable Isotopes in Biosphere-Atmosphere-Earth System Research	SIBAE	COST	2009	Sebastià MT, Casals P, Rovira P
Development and Harmonisation of New Operational Research and Assessment Procedures for Sustainable Forest Biomass Supply		COST	2009	Navarro P, López I
Improving data and information on the potential supply of wood resources: A European Approach from Multisource National Forest Inventories	USEWOOD	COST	2010	González JR
Observatori Pirinenc del Canvi Climàtic	OPCC	CTP, POCTEFA	2010	Sebastià MT, Gouriveau F, Ribas A, Llorba R
European Network of Living Labs	ENOLL	-	2011	Florensa MR, Altés F, Hernández P
Xarxa de viviers d'empreses de l'Euroregió Pirineus Mediterrània	CREAMED	-	2011	Hernandez P

NOM	ACRÒNIM	INSTITUCIÓ QUE FINANCIA	ANY INICI	MEMBRES CTFC
Global Change Research Network in European Mountains	MRI Europe	-	2012	Sebastià MT, Gouriveau F
Forest Land Ownership Changes in Europe: Significance for Management And Policy	FACESMAP	COST	2012	Domínguez G, Gorriz E
European Agroforestry Federation	EURAF	-	2012	Piqué M, Coello J
<b>ÀMBIT INTERNACIONAL</b>				
Global Land Project	GLP	-	2005	Sebastià MT
An integrative approach to biodiversity science	Diversitas	-	2008	Sebastià MT
Grup de recerca sobre Canvi Climàtic i Sistemes agroforestals Hispano Africà	RESCAT	-	2008	Solano D
Associació per la col·laboració en boscos mediterranis	CPMF	FAO, FFEM, GiZ	2012	Solano D, Plana E, Boglio D



**Denis Boglio**  
*Director General*