



MEMÒRIA D'ACTIVITATS 2012



Memòria d'activitats 2012

© Centre Tecnològic Forestal de Catalunya

Disseny i maquetació: Dep. de Comunicació del CTFC

Dipòsit Legal: L. 618-2013

ÍNDEX

| | | | |
|---|-----------|--|----|
| Presentació | 5 | G. Participació en xarxes | 50 |
| Organigrama | 7 | H. Estades | 53 |
| Membres de la Junta del CTFC durant l'any 2012 | 9 | H.1. Estades de personal del CTFC a altres institucions | 53 |
| Personal | 11 | H.2. Investigadors d'altres institucions visitants al CTFC | 53 |
| TAULES D'ACTIVITAT | 13 | I. Formació i docència de postgrau | 55 |
| Resum | 15 | I.1. Tesis doctorals | 55 |
| A. Articles publicats en revistes indexades | 16 | I.2. Tesis de màster | 55 |
| B. Articles publicats en revistes no indexades | 21 | I.3. Treballs pràctics tutorats | 56 |
| C. Publicacions en format llibre o obra col·lectiva | 23 | I.4. Docència en màsters i postgraus | 56 |
| C.1. Autor o editor de la publicació | 23 | J. Encàrrecs d'administracions, empreses o entitats | 59 |
| C.2. Autor d'un capítol o col·laborador | 25 | K. Actuacions de transferència de resultats al sector i al públic en general | 63 |
| D. Publicacions derivades de congressos | 26 | K.1 A través d'actes presencials | 63 |
| D.1. Editor de la publicació | 26 | K.2 A través de portals digitals | 73 |
| D.2. Autor d'una aportació | 26 | L. Formació continuada | 74 |
| E. Participació en reunions científiques | 30 | | |
| F. Fons competitiu | 38 | | |
| F.1. Fons competitiu per a projectes de recerca | 38 | | |
| F.1.1 Àmbit local i autonòmic | 38 | | |
| F.1.2 Àmbit nacional | 38 | | |
| F.1.3 Àmbit europeu | 41 | | |
| F.1.4 Àmbit internacional | 45 | | |
| F.2. Fons competitiu de suport a la recerca i la transferència | 47 | | |
| F.3. Fons competitiu per a accions de formació i difusió dels resultats | 48 | | |
| F.4. Fons competitiu per a recursos humans i materials | 49 | | |

PRESENTACIÓ

LA INSTITUCIÓ

El Centre Tecnològic Forestal de Catalunya (CTFC) és un centre de recerca aplicada, formació i transferència de tecnologia situat als Prepirineus catalans, a la ciutat de Solsona. El CTFC és un consorci format per la Generalitat de Catalunya, el Consell Comarcal del Solsonès, la Universitat de Lleida, la Diputació de Lleida, la Fundació Institució Catalana de Suport a la Recerca i el Centre de Desenvolupament Rural Integrat de Catalunya (CEDRICAT).

Com a institució de recerca forestal, el CTFC és membre de l'European Forest Institute (EFI), de l'Association Internationale Forêts Méditerranéennes (AIFM), de l'Association d'Échanges Méditerranéennes pour l'eau, la forêt et le développement, de la Sociedad Española de Ciencias Forestales (SECF) i és membre fundador de l'Associació Europea d'Interès Econòmic FORESPIR (GEIE Forespir). El CTFC forma part de la xarxa de centres de recerca de la Generalitat de Catalunya CERCA i de l'Associació Catalana de Tecnologia (ACT) i té concedit un Grup de Recerca Consolidat pel Departament d'Economia i Coneixement de la Generalitat de Catalunya.

MISSIÓ DEL CTFC

Contribuir a la modernització i a la competitivitat del sector forestal, al desenvolupament rural i la gestió sostenible del medi natural, per mitjà de la recerca, la formació i la transferència de tecnologia i coneixement a la societat.

PROGRAMES DE TREBALL

El CTFC desenvolupa la seva missió mitjançant tres Programes de Treball, cadascun dels quals s'articula en diverses Línies de Recerca que donen funcionalitat als equips de treball en els quals s'estructura la institució:

• Programa 1: FUNCIONAMENT DELS ECOSISTEMES FORESTALS

Objectiu: ampliar el coneixement sobre el funcionament i la vulnerabilitat dels ecosistemes agroforestals per poder predir la seva resposta al canvi global.

Línies de recerca: hidrologia, ecofisiologia, ecologia i dinàmica de comunitats, cicles de nutrients i segrest de carboni, diversitat biològica, ecologia del paisatge, etc...

• Programa 2: GOVERNANÇA I ECONOMIA FORESTAL

Objectiu: identificar i estudiar el context socioeconòmic en el qual es desenvolupa la planificació i la gestió sostenible del medi rural amb la finalitat de contribuir a la riquesa i al benestar social.

Línies de recerca: valorització i dinamització d'àrees rurals, planificació territorial, socioeconomia rural, ús públic dels espais naturals, política forestal, economia ecològica i forestal, percepció social i comunicació, etc...

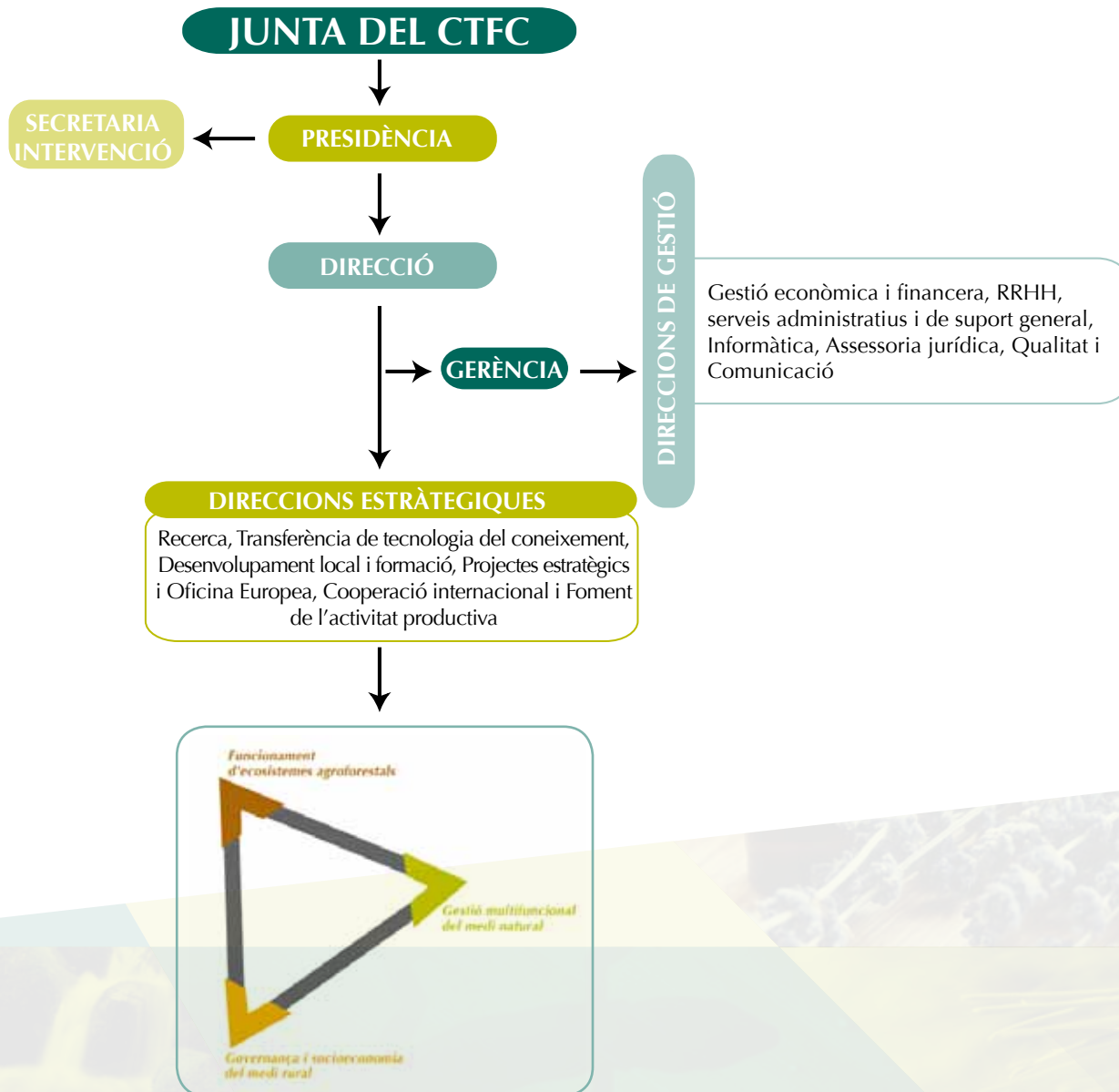
• Programa 3: GESTIÓ FORESTAL MULTIFUNCIONAL

Objectiu: generar coneixement i tecnologia enfocada a l'optimització de la gestió dels espais naturals.

Línies de recerca: silvicultura i modelització forestal, productes forestals fusters i no fusters, biologia de la conservació, incendis forestals i altres riscos naturals, restauració ecològica, silvopastoralisme, planificació multiobjectiu, etc...

Més informació: www.ctfc.cat

ORGANIGRAMA



President: Josep Maria Pelegrí i Aixut

Directora: Dra. Glòria Domínguez i Torres (fins 19-09-12)

Director: Denis Boglio (a partir de 19-09-12)

Gerent: Òscar Montserrat i Fité

Direcció de Recerca: Dra. Glòria Domínguez i Torres

Direcció de Transferència de Tecnologia i del Coneixement: Ester Blanco i Caselles

Direcció de Formació, Qualitat i Desenvolupament Local: Rosa Florensa i Guiu

Direcció de Projectes Estratègics i Oficina Europea: Denis Boglio

Direcció de Cooperació Internacional: David Solano i Grima

Direcció de Serveis i del CEI: Imma Clop i Arceda

Direcció Financera: Marc Carrera i Massana

Intervenció i Secretaria: Candi Pujol i Corominas

Direcció de Recursos Humans: Imma Clop i Arceda

Comunicació: Assu Planas i Vilafranca

Adjunt a Direcció: Montserrat García i García

MEMBRES DE LA JUNTA DEL CENTRE TECNOLÒGIC FORESTAL DE CATALUNYA DURANT L'ANY 2012

CONSELL COMARCAL DEL SOLSONÈS:

- Joan Solà i Bosch
- Albert Muntada i Mosella

DIPUTACIÓ DE LLEIDA:

- Marc Escarré i Sala
- Josefina Bernades i Garcia

FUNDACIÓ CATALANA PER A LA RECERCA I LA INNOVACIÓ:

- Antoni Castellà i Clavè
- Josep M. Martorell i Rodon

UNIVERSITAT DE LLEIDA:

- Albert Sorribas i Tello
- Neus Vila i Rubio

GENERALITAT DE CATALUNYA:

- Josep M. Pelegrí i Aixut
- Josep Escorihuela i Mestre

CENTRE DE DESENVOLUPAMENT RURAL INTEGRAT DE CATALUNYA-CEDRICAT:

- Ramon Clotet i Vilalta
- Rosa Maria Mora i Valls

PERSONAL

La dinàmica del CTFC ha estat caracteritzada per un increment d'activitat i de personal al llarg dels darrers anys, que fa que avui compti amb més d'un centenar de professionals en plantilla o adscrits, entre investigadors, tècnics, becaris, directius i personal de gestió i serveis generals.

La distribució del personal contractat i adscrit del CTFC, a 31 de desembre de 2012, segons tasques dels seus llocs de treball, queda resumida en el quadre següent:

| | |
|---|------------|
| RESPONSABLES DE LÍNIES DE RECERCA, TRANSFERÈNCIA I FORMACIÓ | 24 |
| PERSONAL DE SUPORT A LA RECERCA, TRANSFERÈNCIA I FORMACIÓ | 57 |
| PERSONAL DE GESTIÓ DE LA RECERCA, TRANSFERÈNCIA I FORMACIÓ | 15 |
| Direcció general | 1 |
| Direccions estratègiques | 6 |
| Tècnics de gestió | 8 |
| PERSONAL ADMINISTRATIU, DE SERVEIS GENERALS I D'ACTIVITATS COMPLEMENTÀRIES | 19 |
| Gerent | 1 |
| Direccions operatives / Caps de serveis | 3 |
| Personal administratiu, de serveis generals i d'activitats complementàries | 15 |
| TOTAL | 115 |

LLISTAT DE PERSONAL

Relació de tot el personal que ha estat contractat pel CTFC al llarg de l'any 2012 (total de 128 persones):

| | |
|-------------------------------------|-------------------------------|
| ALARCÓN SALA, LURDES | CLOP ARCEDA, IMMA |
| ALBARRACÍN DE LA TORRE, JOSEP LLUÍS | CODINA PALOU, MIREIA |
| ALTÈS NOLLA, FRANCESC | COELLO GÓMEZ, JAIME |
| ALTIMIR ESCALÉ, NÚRIA | COLL MIR, LLUÍS |
| AMÉZTEGUI GONZÁLEZ, AITOR | CORTINA PLAIXATS, MARC |
| AQUILUÉ JUNYENT, NÚRIA | COTS SERRA, FRANCESC |
| AZNAR GALÁN, MIRIAM | CRISTÓBAL CABAU, ROSER |
| BELTRÁN BARBA, MARIO | DE CÁCERES AINSA, MIQUEL |
| BLANCO CASELLAS, ESTER | DE LAMO RODRÍGUEZ, XAVIER |
| BODET GÓMEZ, ANNA MARIA | DOMÍNGUEZ TORRES, GLÒRIA |
| BOGLIO, DENIS | DOS SANTOS MARTINHO, SARA |
| BOSCH JANER, RAFEL | DUANE BERNEDO, ANDREA |
| BOSCH TUFET, ROSA MARIA | DUARTE HENRIQUES, RITA ISABEL |
| BOTA CABAU, GERARD | DUNCAN, DAVID HUGH |
| BROTONS ALABAU, LLUÍS | FANLO GRASA, MÒNICA |
| BUSQUET ALSINA, SÍLVIA | FARRÀS VILADRICH, ANNA |
| CAMPRODON SUBIRACHS, JORDI | FARRÉ RIU, XAVIER |
| CARABÚS SABALLS, M PILAR | FERREIRA DE FREITAS, SANDRA |
| CARDADOR BERGUA, LAURA | FISCHER, CHRISTINE |
| CARDONA COTS, SUSANNA | FLORENSA GUIU, ROSA |
| CARRERA MASSANA, MARC | FONT SUBIRÀ, SUSANNA |
| CASALS RIBA, GEMMA | FRANQUESA BALCELLS, ALEXANDRE |
| CASALS TORTRAS, PERE | GARCÍA COMPANYS, OSCAR |
| CASES RAURICH, CARME | GARCIA GARCIA, MONTSERRAT |
| CASTAÑO SOLER, CARLES | GARCIA PAUSAS, JORDI |
| CERVILLA LUPIÁÑEZ, JORDI | GARCIA PUIG, MARTA |
| CHAVES JAÉN, EVELYN | GARRIGA SERRA, FERMÍ |
| CIURÓ MUJAL, EVA | GASPÀ COMPANYY, ISART |

| | |
|--|--------------------------------|
| GIL TENA, ASUNCIÓN | PLANAS VILAFRANCA, ASSUMPCIÓ |
| GIRALT JONAMA, DAVID | PONT TORNÉ, FRANCESC |
| GONZÁLEZ OLABARRIA, JOSÉ RAMÓN | PORQUERES ALAIZ, MARISOL |
| GÓRRIZ MIFSUD, ELENA | POU ÀLVAREZ, NÚRIA |
| GOURIVEAU , FABRICE | PROKOFIEVA SHUMSKAYA, IRINA |
| GUIXÉ COROMINES, DAVID | PUIT CASALS, MONTSERRAT |
| HERNÁNDEZ SÁNCHEZ, PALOMA | REGOS SANZ, ADRIÁN |
| ÍÑIGUEZ REMÓN, B. ESTHER | RIART CAELLES, ÍNGRID |
| JOVELLS CASES, MARIA ÀNGELS | RIBES BESALÚ, NARCÍS |
| JUÁREZ CLARET, LAURA | RICART MARGINEDA, ROSA MARIA |
| KOUA BOUADY, ODILE | RÍOS BARENYS, ANA ISABEL |
| LLACH CASALS, FRANCESC | RIU CORCOY, DÚNIA |
| LLUMÀ VILAR, NÚRIA | RODRÍGUEZ BAYO, JUDIT |
| LÓPEZ VICENS, IGNACIO | RODRÍGUEZ CASTILLO, ISABEL |
| MARTÍN ALCÓN, SANTIAGO | ROMERO RUIZ, MÒNICA |
| MARTÍNEZ DE ARAGÓN REMÍREZ DE ESPARZA, JUAN | ROSALES FERNÁNDEZ, ANTONIO |
| MELERO VILELLA, ROSER | ROVIRA CASTELLÀ, PERE |
| MIRÓ MIRÓ, M. NEUS | ROVIRA CIURÓ, JOAN |
| MONCUNILL GENIZ, JUDIT | ROVIRA PÉREZ, MARTA |
| MONTILLA MALDONADO, MARIA ÀNGELS | SANTANA GARCIA, CARLES |
| MONTSERRAT FITÉ, OSCAR | SARDÀ PALOMERA, FRANCESC |
| MORÉ PALOS, EVA | SARRI TORRAS, HELENA |
| MORENO MACIAS, ESTER | SENSERRICH ESPUÑES, MONTSERRAT |
| MOYA MIQUEL, SARA | SOLANO GRIMA, DAVID |
| MOYA SÁNCHEZ, MONTSERRAT | SOLÓRZANO HERRERA, SÒNIA |
| MUNTADA MOSELLA, ÀNGELA | SOTO EMBODAS, IRIA |
| MUXÍ SOLÉ, EDUARD | TAULL TAULL, MARC |
| NAVARRO MAROTO, PERE JOSEP | TORREBADELLA ESCARRÉ, SANDRA |
| NAVARRO PRADOS, SÒNIA | TORRES ROMERO, MARGA |
| OBON LLEONART, BERTA | VALVERDE POSTIGO, MARIA |
| OLIACH LESAN, DANIEL | VAREA POLO, ANNA MARIA |
| PACHECO TORRES, SUSANA | VERICAT GRAU, PAU |
| PATRICE ORIOL, MARC | VIDAL BELDA, VICENTE |
| PIQUÉ NICOLAU, MÍRIAM | VILLERO PI, DANIEL |
| PLA MONTFERRER, MAGDA | VIÑAS JONCA, PATRICK |
| PLANA BACH, EDUARD | XIMENIS LLUSSÀ, LAIA |

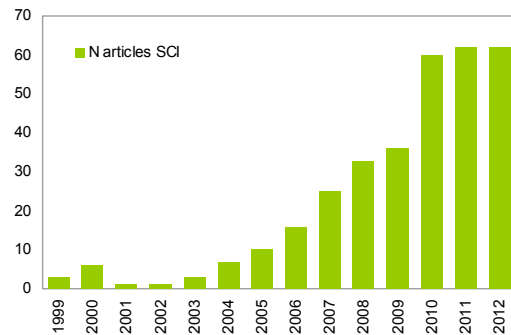
TAULES D'ACTIVITAT

RESUM

L'activitat del Centre Tecnològic Forestal de Catalunya al llarg de l'any 2012, ha donat lloc als següents productes:

PUBLICACIONS. Durant l'any 2012 s'han publicat 62 articles a revistes indexades al SCI (*Science Citation Index*) (Taula A, pàg 16) i 23 a revistes divulgatives (Taula B, pàg 21). En format llibre o obra col·lectiva, s'han editat 14 publicacions amb autors o editors de la institució, i s'ha participat en 10 publicacions editades per altres institucions amb l'aportació d'un capítol amb autor del CTFC (Taula C, pàg 23). Així mateix, s'han fet aportacions a 22 publicacions derivades de la participació a congressos, dues de les quals s'han editat des de la institució (Taula D, pàg 26).

Evolució del nombre d'articles publicats a revistes indexades al SCI 1999-2012.



PARTICIPACIÓ EN REUNIONS CIENTÍFIQUES. Els investigadors del CTFC han participat activament en 50 reunions científiques, 39 de les quals d'àmbit europeu o internacional (Taula E, pàg 30). La seva participació ha donat lloc a un total de 82 aportacions, entre les quals 8 conferències convidades, 26 comunicacions orals i 28 pòsters. Així mateix, la institució ha organitzat, co-organitzat o ha participat al comitè científic de 8 reunions científiques, 7 de les quals europees o internacionals.

ACTUACIONS FINANÇADES AMB FONS COMPETITIUS. L'any 2012 s'ha treballat en l'execució de 21 projectes d'R+D+T d'àmbit nacional i autonòmic. En l'àmbit internacional, s'ha participat en 37 projectes d'R+D+T, entre els quals n'hi ha 14 de cooperació interregional europea, 15 del programa marc europeu i similars, i 8 de cooperació internacional (Taula F.1, pàg 38). També han estat actives 3 accions de suport a la R+D+T, 7 projectes o accions de formació i difusió dels resultats i 16 ajuts per a recursos humans i materials (Taula F.2, F.3 i F.4, pàg 47, 48 i 49).

XARXES I ESTRUCTURES D'R+D+T. Al llarg de l'any 2012, investigadors del CTFC han estat membres actius de 44 xarxes temàtiques i estructures d'R+D+T, 18 de les quals són d'àmbit europeu o internacional (Taula G, pàg 50).

INTERNACIONALITZACIÓ (ESTADES DE MÉS DE 5 DIES). El personal del CTFC ha fet 9 estades en altres centres de recerca i universitats al llarg del 2012, i s'ha acollit a un total de 22 investigadors visitants (Taula H, pàg 53).

TESIS DOCTORALS, TESIS DE MÀSTER I TREBALLS PRÀCTICS TUTORATS. Al llarg de l'any 2012 s'han llegit 2 tesis doctorals amb autor del CTFC. Paral·lelament, s'han presentat 5 tesis de màster i s'han dirigit 3 treballs pràctics tutorats (Taula I, pàg 55).

PARTICIPACIÓ EN MÀSTERS I POSTGRAUS. 18 investigadors del CTFC han participat en la docència de 6 màsters i postgraus, dels quals un és internacional (Taula I.4, pàg 56).

ADMINISTRACIONS, EMPRESES O ENTITATS QUE HAN ENCOMANAT SERVEIS O AMB ELS QUALS S'HA COL-LABORAT. Al llarg de l'any 2012 s'ha donat resposta a 126 encàrrecs per part d'administracions, empreses o entitats, dels quals se'n detallen els principals (Taula J, pàg 59).

PARTICIPACIÓ EN ACTUACIONS DE TRANSFERÈNCIA, TÈCNiques I DIVULGATIVES, A TRAVÉS D'ACTES PRESENCIALS I PORTALS DIGITALS. El personal del CTFC ha participat activament en 93 actuacions de transferència de caràcter tècnic o divulgatiu, majoritàriament en l'àmbit local i autonòmic (Taula K, pàg 63), i ha elaborat o mantingut, 23 portals web amb informació tècnica, divulgativa o formativa.

APARICIONS EN MITJANS DE COMUNICACIÓ. Al llarg de l'any 2012, l'activitat del CTFC ha estat divulgada a través de 494 aparicions en mitjans de comunicació (radio i televisió, premsa escrita i digital), d'àmbit regional i autonòmic.

ACCIONS DE FORMACIÓ CONTINUADA. S'han impartit un total de 34 cursos de formació continuada, presencial o *on-line*, amb un total de 2539 hores lectives i amb l'assistència de 453 alumnes (Taula L, pàg 74).

A. ARTICLES PUBLICATS EN REVISTES INDEXADES

Listat dels articles científics publicats en revistes indexades al Science Citation Index, ordenats alfabèticament segons el primer autor.

| AUTORS | TÍTOL | REVISTA | VOLUM | NÚMERO | PÀGINES |
|--|---|----------------------------------|-------|--------|-----------|
| Ameztegui A, Coll L , Benavides R, Valladares F, Paquette A | Understory light predictions in mixed conifer mountain forests: Role of aspect-induced variation in crown geometry and openness | Forest Ecology and Management | 276 | - | 52-61 |
| Arcos JM, Bécades J, Villero D, Brotons L , Rodríguez B, Ruiz A | Assessing the location and stability of foraging hotspots for pelagic seabirds: An approach to identify marine Important Bird Areas (IBAs) in Spain | Biological Conservation | 156 | - | 30-42 |
| Bonet JA, de-Miguel S, Martínez de Aragón J , Pukkala T, Palahí M | Immediate effect of thinning on the yield of Lactarius group delicious in Pinus pinaster forests in Northeastern Spain | Forest Ecology and Management | 265 | - | 211-217 |
| Brotons L, De Cáceres M , Fall A, Fortin MJ | Modeling bird species distribution change in fire prone Mediterranean landscapes: Incorporating species dispersal and landscape dynamics | Ecography | 35 | 5 | 458-467 |
| Carnicer J, Brotons L , Stefanescu C, Peñuelas J | Biogeography of species richness gradients: linking adaptive traits, demography and diversification | Biological Reviews | 87 | 2 | 457-479 |
| Coll L , Camarero JJ, De Aragon JM | Fine root seasonal dynamics, plasticity, and mycorrhization in 2 coexisting Mediterranean oaks with contrasting aboveground phenology | Ecoscience | 19 | 3 | 238-245 |
| De Bello F | The quest for trait divergence and convergence: are null-models the magic wand? | Global Ecology and Biogeography | 21 | 3 | 312-317 |
| De Cáceres M, Brotons L | Calibration of hybrid species distribution models: the value of targeted vs. general-purpose monitoring data | Diversity and Distributions | 18 | 10 | 977-989 |
| De Cáceres M , Legendre P, Valencia R, Cao M, Chang LW, Chuyong G, Condit R, Hao Z, Hsieh CF, Hubbell S, Kenfack D, Ma K, Mi X, Supardi Noor N, Kassim AR, Ren H, Su SH, Sun IF, Thomas D, Ye W, He F | The variation of tree beta diversity across a global network of forest plots | Global Ecology and Biogeography | 21 | 12 | 1191-1202 |
| De Cáceres M , Legendre P, Wiser SK, Brotons L | Using species combinations in indicator value analyses | Methods in Ecology and Evolution | 3 | 6 | 973-982 |
| De Cáceres M , Wiser SK | Towards consistency in vegetation classification | Journal of Vegetation Science | 23 | 2 | 387-393 |

| AUTORS | TÍTOL | REVISTA | VOLUM | NÚMERO | PÀGINES |
|---|--|---|-------|---------------|-----------|
| De-Miguel S , Mehtatalo L, Shater Z, Kraid B, Pukkala T | Evaluating marginal and conditional predictions of taper models in the absence of calibration data | Canadian Journal of Forest Research- Revue Canadienne de Recherche Forestiere | 42 | 7 | 1383-1394 |
| De-Miguel S , Pukkala T, Assaf N, Bonet JA | Even-aged or uneven-aged modelling approach? A case for Pinus brutia | Annals of Forest Science | 69 | 4 | 455-465 |
| DeVictor V, van Swaay C, Brereton T, Brotos L , Chamberlain D, Heliölä J, Herrando S, Julliard R, Kuusaari M, Lindstrom A, Reif J, Roy DB, Schweiger O, Settele J, Stefanescu C, Van Strein A, Van Turnhout C, Vermouzek Z | Differences in the climatic debts of birds and butterflies at a continental scale | Nature Climate Change | 2 | 2 | 121-124 |
| DeVictor V, van Swaay C, Brereton T, Brotos L , Chamberlain D, Heliölä J, Herrando S, Julliard R, Kuusaari M, Lindstrom A, Reif J, Roy DB, Schweiger O, Settele J, Stefanescu C, Van Strein A, Van Turnhout C, Vermouzek Z, De Vries MW, Wynhoff I, Jiguet F | Uncertainty in thermal tolerances and climatic debt reply | Nature Climate Change | 2 | 9 | 638-639 |
| Dray S, Pelissier R, Couteron P, Fortin MJ, Legendre P, Peres-Neto PR, Bellier E, Bivand R, Blanchet FG, De Caceres M , Dufour AB, Heegaard E, Jombart T, Munoz F, Oksanen J, Thioulouse J, Wagner HH | Community ecology in the age of multivariate multiscale spatial analysis | Ecological Monographs | 82 | 3 | 257-275 |
| Duguy B, Alloza JA, Baeza MJ, De la Riva J, Echevarría M, Ibarra P, Llovet J, Pérez-Cabello F, Rovira P , Vallejo RV | Modelling the Ecological Vulnerability to Forest Fires in Mediterranean Ecosystems Using Geographic Information Technologies | Environmental Management | 50 | - | 1012-1026 |
| Edwards D, Jay M, Jensen FS, Lucas B , Marzano M, Montagne C, Peace A, Weiss G | Public preferences for structural attributes of forests: Towards a pan-European perspective | Forest Policy and Economics | 19 | Special Issue | 12-19 |
| Edwards DM, Jay M, Jensen FS, Lucas B , Marzano M, Montagne C, Peace A, Weiss G | Public Preferences Across Europe for Different Forest Stand Types as Sites for Recreation | Ecology and Society | 17 | 1 | 27 |
| Garcia-Pausas J , Casals P, Rovira P , Vallecillo S , Sebastià MT , Romanyà J | Decomposition of labelled roots and root-C and -N allocation between soil fractions in mountain grasslands | Soil Biology & Biochemistry | 49 | - | 61-69 |
| Gonzalez-Hidalgo JC, Batalla RJ , Cerda A, de Luis M | A regional analysis of the effects of largest events on soil erosion | Catena | 95 | - | 85-90 |
| Gonzalez-Olabarria JR , Brotos L , Gritten D , Tudela A, Teres JA | Identifying location and causality of fire ignition hotspots in a Mediterranean region | International Journal of Wildland Fire | 21 | 7 | 905-914 |

| AUTORS | TÍTOL | REVISTA | VOLUM | NÚMERO | PÀGINES |
|---|---|---|-------|-------------------|-----------|
| Gonzalez-Olabarria JR , Rodriguez F, Fernandez-Landa A, Mola-Yudego B | Mapping fire risk in the Model Forest of Urbion (Spain) based on airborne LiDAR measurements | Forest Ecology and Management | 282 | - | 149-156 |
| Gritten D , Mola-Yudego B, Delgado-Matas C | Media coverage of forest conflicts: A reflection of the conflicts' intensity and impact? | Scandinavian Journal of Forest Research | 27 | 2 Special Issue | 143-152 |
| Gritten D, Olabarria JRG , Mola-Yudego B, Dominguez G | Environmental campaigns against forest companies: What are the campaigns trying to achieve? | Forest Systems | 21 | 2 | 247-258 |
| Guzman G, Morales M, Pukkala T, de-Miguel S | A model for predicting the growth of Eucalyptus globulus seedling stands in Bolivia | Forest Systems | 21 | 2 | 205-209 |
| Guzmán G, Pukkala T, Palahí M, de-Miguel S | Predicting the growth and yield of Pinus radiata in Bolivia | Annals of Forest Science | 69 | 3 | 335-343 |
| Hermoso V, Clavero M , Kennard MJ | Determinants of fine-scale homogenization and differentiation of native freshwater fish faunas in a Mediterranean Basin: implications for conservation | Diversity and Distributions | 18 | 3 | 236-247 |
| Hui C, Roura-Pascual N, Brotons L , Robinson RA, Evans KL | Flexible dispersal strategies in native and non-native ranges: environmental quality and the 'good-stay, bad-disperse' rule | Ecography | 35 | 11 | 1024-1032 |
| Keil P, Schweiger O, Kühn I, Kunin WE, Kuussaari M, Settele J, Henle K, Brotons L , Pe'er G, Lengyel S, Moustakas A, Steinicke H, Storch D | Patterns of beta diversity in Europe: the role of climate, land cover and distance across scales | Journal of Biogeography | 39 | 8 | 1473-1486 |
| Le Viol I, Jiguet F, Brotons L , Herrando S, Lindstrom A, Pearce-Higgins JW, Reif J, Van Turnhout C, Devictor V | More and more generalists: two decades of changes in the European avifauna | Biology Letters | 8 | 5 | 780-782 |
| Leung B, Roura-Pascual N , Bacher S, Heikkila J, Brotons L , Burgman MA, Dehnen-Schmutz K, Essl F, Hulme PE, Richardson DM, Sol D, Vila M | TEASing apart alien species risk assessments: a framework for best practices | Ecology Letters | 15 | 2 | 1475-1493 |
| López-Tarazón JA, Batalla RJ, Vericat D , Francke T | The sediment budget of a highly dynamic mesoscale catchment: The River Isabena | Geomorphology | 138 | 1 | 15-28 |
| Marcer A, Pino J, Pons X, Brotons L | Modelling invasive alien species distributions from digital biodiversity atlases. Model upscaling as a means of reconciling data at different scales | Diversity and Distributions | 18 | 12 | 1177-1189 |
| Martín-Alcón S, Coll L , Aunós A | A broad-scale analysis of the main factors determining the current structure and understory composition of Catalanian sub-alpine (Pinus uncinata Ram.) forest | Forestry | 85 | 2 | 225-236 |
| Martínez de Aragón J, Fischer C, Bonet JA, Olivera A, Oliach D, Colinas C | Economically profitable post fire restoration with black truffle (Tuber melanosporum) producing plantations | New Forests | 43 | 5-6 Special Issue | 615-630 |

| AUTORS | TÍTOL | REVISTA | VOLUM | NÚMERO | PÀGINES |
|--|--|--|---------|-----------------|-----------|
| Martinez-Pena F, de-Miguel S , Pukkala T, Bonet JA , Ortega-Martinez P, Aldea J, Martínez de Aragón JM | Yield models for ectomycorrhizal mushrooms in Pinus sylvestris forests with special focus on Boletus edulis and Lactarius group deliciosus | Forest Ecology and Management | 282 | - | 63-69 |
| Mola-Yudego B, Gritten D , Delgado-Matas C | Quantitative investigation of forest conflicts using different data collection methods | Scandinavian Journal of Forest Research | 27 | 2 Special Issue | 130-142 |
| Navarro-Ortega A, Acuna V, Batalla RJ , Blasco J, Conde C, Elosegui A, Francés F, La-Roca F, Muñoz I, Petrovic M, Picó Y, Sabater S, Sanchez-Vila X, Schuhmacher M, Barceló D | Assessing and forecasting the impacts of global change on Mediterranean rivers. The SCARCE Consolider project on Iberian basins | Environmental Science and Pollution Research | 19 | 4 | 918-933 |
| Ponjoan A, Bota G , Manosa S | Ranging behaviour of little bustard males, Tetrax tetrax, in the lekking grounds | Behavioural Processes | 91 | 1 | 35-40 |
| Pons P, Clavero M , Bas JM, Prodon R | Time-window of occurrence and vegetation cover preferences of Dartford and Sardinian Warblers after fire | Journal of Ornithology | 153 | 3 | 921-930 |
| Puerta-Piñero C , Brotos L , Coll L , González-Olabarria JR | Valuing acorn dispersal and resprouting capacity ecological functions to ensure Mediterranean forest resilience after fire | European Journal of Forest Research | 131 | 3 | 835-844 |
| Puerta-Pinero C , Espelta JM, Sanchez-Humanes B, Rodrigo A, Coll L , Brotos L | History matters: Previous land use changes determine post-fire vegetation recovery in forested Mediterranean landscapes | Forest Ecology and Management | 279 | - | 121-127 |
| Pülzl H, Prokofieva I , Berg S, Rametsteiner E, Aggestam F, Wolfslehner B | Indicator development in sustainability impact assessment: balancing theory and practice | European Journal of Forest Research | 131 | 1 Special Issue | 35-46 |
| Qu M, Ahponen P, Tahvanainen L, Gritten D , Mola-Yudego B, Pelkonen P | Practices and perceptions on the development of forest bioenergy in China from participants in national forestry training courses | Biomass & Bioenergy | 40 | - | 53-62 |
| Rinnhofer LJ, Roura-Pascual N , Arthofer W, Dejaco T, Thaler-Knoflach B, Wachter GA, Christian E, Steiner FM, Schlick-Steiner BC | Iterative species distribution modelling and ground validation in endemism research: an Alpine jumping bristletail example | Biodiversity and Conservation | 21 | 11 | 2845-2863 |
| Rost J, Clavero M , Brotos L , Pons P | The effect of postfire salvage logging on bird communities in Mediterranean pine forests: the benefits for declining species | Journal of Applied Ecology | 49 | 3 | 644-651 |
| Roura-Pascual N , Brotos L , García D, Zamora R, De Cáceres M | Local and landscape-scale biotic correlates of mistletoe distribution in Mediterranean pine forests | Forest Systems | 21 | 2 | 179-188 |
| Rovira P , Romanyà J, Duguay B | Long-term effects of wildfires on the biochemical quality of soil organic matter: A study on Mediterranean shrublands | Geoderma | 179-180 | - | 9-19 |

A. ARTICLES PUBLICATS EN REVISTES INDEXADES

| AUTORS | TÍTOL | REVISTA | VOLUM | NÚMERO | PÀGINES |
|--|--|--|-------|--------|-------------------------|
| Rychkov I, Brasington J, Vericat D | Computational and methodological aspects of terrestrial surface analysis based on point clouds | Computers & Geosciences | 42 | - | 64-70 |
| Sardà-Palomera F, Bota G , Viñolo C, Pallarés O, Sazatornil V, Brotos L , Gomáriz S, Sardà F | Fine-scale bird monitoring from light unmanned aircraft systems | Ibis | 154 | 1 | 177-183 |
| Sarda-Palomera F, Brotos L, Villero D , Sierdsema H, Newson SE, Jiguet F | Mapping from heterogeneous biodiversity monitoring data sources | Biodiversity and Conservation | 21 | 11 | 2927-2948 |
| Sardà-Palomera F , Puigcerver M, Brotos L , Rodríguez-Teijeiro JD | Modelling seasonal changes in the distribution of Common Quail Coturnix coturnix in farmland landscapes using remote sensing | Ibis | 154 | 4 | 703-713 |
| Selkimäki M, Gonzalez-Olabarria JR , Pukkala T | Site and stand characteristics related to surface erosion occurrence in forests of Catalonia (Spain) | European Journal of Forest Research | 131 | 3 | 727-738 |
| Sghaier T, Palahi M, Garchi S, Bonet JA , Ammari Y, Piqué M | Modeling Dominant Height Growth in Planted Pinus pinea Stands in Northwest of Tunisia | International Journal of Forestry Research | - | - | DOI:10.1155/2012/902381 |
| Sjogersten S, Llurba R , Ribas A, Yanez-Serrano A, Sebastia MT | Temperature and Moisture Controls of C Fluxes in Grazed Subalpine Grasslands | Arctic Antarctic and Alpine Research | 44 | 2 | 239-246 |
| Smith M, Vericat D , Gibbins C | Through-water terrestrial laser scanning of gravel beds at the patch scale | Earth surface processes and landforms | 37 | 4 | 411-421 |
| Tena A, Batalla RJ, Vericat D | Reach-scale suspended sediment balance downstream from dams in a large Mediterranean river | Hydrological sciences journal-Journal des sciences hydrologiques | 57 | 5 | 831-849 |
| Tena A, Ksiazek L, Vericat D, Batalla RJ | Assessing the geomorphic effects of a flushing flow in a large regulated river | River Research and Applications | - | - | DOI: 10.1002/rra.2572 |
| Torras O, Gil-Tena A , Saura S | Changes in biodiversity indicators in managed and unmanaged forests in NE Spain | Journal of Forest Research | 17 | 1 | 19-29 |
| Zozaya EL, Brotos L , Saura S | Recent fire history and connectivity patterns determine bird species distribution dynamics in landscapes dominated by land abandonment | Landscape Ecology | 27 | - | 171-184 |
| Zozaya EL, Brotos L , Saura S, Pons P, Herrando S | Connectivity determines post-fire colonisation by open-habitat bird species: the case of the ortolan bunting <i>Emberiza hortulana</i> | Ardeola | 59 | 1 | 57-74 |

B. ARTICLES PUBLICATS EN REVISTES NO INDEXADES

Llistat dels articles publicats en revistes no indexades, ordenats alfabèticament segons el primer autor.

| AUTORS | TÍTOL | REVISTA | VOLUM | NÚMERO | PÀGINES |
|--|--|---------------------------------|--------------------|-------------------|---------|
| Aletà N, Piqué M | La recerca en pi pinyer per a producció de fruit a Catalunya. Treballs en curs | Silvicultura | - | 66 | 11-13 |
| Boglio D | La Política Agrària Comuna 2020, una oportunitat per als silvicultors europeus | Silvicultura | - | 66 | 21-27 |
| Boglio D | La Política Agrícola Común 2020, una oportunidad para los selvicultores europeos | Red EUFORMAG | - | - | 4 |
| Boglio D, Navarro P | Gestió forestal per a la prevenció dels grans incendis forestals (GIF) a la Baronia de Rialb. Fitxa Pràctica. | Silvicultura | - | 65 | 19-22 |
| Cardador L, Bota G, Giralt D , Casas F, Arroyo B, Cantero C, Mougeot F, Viladomiu L, Moncunill J, Brotos L | Aves amenazadas y agricultura: nuevas aproximaciones en las estrategias de conservación | Lychnos, Fundación General CSIC | 9 | - | 33-39 |
| Coello J | Plantaciones de frondosas nobles para la producción de madera de calidad | Red Linkfor | - | Full divulgador 8 | 12 |
| Coello J , Baiges T | Diversificació d'una pollancreda mitjançant la plantació de nogueres per fusta de qualitat. Fitxa Pràctica. | Silvicultura | - | 66 | 23-26 |
| Diego F, Vila A, Pou N, Villero D, Bota G, Brotos L, Guixé D , Ahufinger J | Programa de Conservación y Seguimiento de la Biodiversidad de la red de Parques de Catalunya. Una herramienta para gestionar la Biodiversidad. | Quercus | Especial Catalunya | - | 4-7 |
| Larrieu L, Gonin P, Coello J | Autécologie du Poirier commun (Pyrus pyraister (L.) Du Roi) et du Pommier sauvage (Malus sylvestris Mill.) | Forêt-entreprise | - | 206 | 5-10 |
| Larrieu L, Gonin P, Coello J | Autécologie de l'Alisier torminal (Sorbus torminalis (L.) Crantz), du Cormier (Sorbus domestica L.) et des autres sorbiers | Forêt-entreprise | - | 205 | 5-11 |
| Larrieu L, Gonin P, Coello J | Autécologie du Merisier (Prunus avium (L.) L.) | Forêt-entreprise | - | 203 | 9-12 |
| Larrieu L, Gonin P, Coello J | Autécologie des feuillus - Guide de lecture | Forêt-entreprise | - | 203 | 5-8 |
| Lestrade M, Becquey J, Gonin P, Coello J | Autécologie des noyers commun, noir et hybride | Forêt-entreprise | - | 207 | 5-12 |

B. ARTICLES PUBLICATS EN REVISTES NO INDEXADES

| AUTORS | TÍTOL | REVISTA | VOLUM | NÚMERO | PÀGINES |
|---|---|--|--------------------|--------|---------|
| López I | Production of wood chips and short rotation crops in Bavaria | Forest Energy Observer. COST Action FP0902, Metla | - | - | 12 |
| Martínez de Aragón J, Bonet JA, Piqué M, Beltrán M | Models de gestió per a la gestió combinada de fusta i bolets en boscos de <i>P. sylvestris</i> | Silvicultura | - | 66 | 14-17 |
| Marty P, Larrieu L, Claessens H, Gonin P, Coello J | Autécologie du Frêne commun (<i>Fraxinus excelsior</i> L.) et du Frêne oxyphylle (<i>Fraxinus angustifolia</i> Vahl) | Forêt-entreprise | - | 204 | 9-12 |
| Navarro P | Projectes europeus per a consolidar el sector de la biomassa forestal | Cultura Energètica | 180 | - | 14-15 |
| Navarro P, Codina M | Punts de vista | Cultura Energètica | 180 | - | 16-17 |
| Navarro P, Porqueras M, Salvador J, Garsès A, Fabre V, Borrell A | Jornada de Transferència de Coneixements i Tecnologia del sector de la bioenergia forestal a Carèlia del Nord (Finlàndia) | Silvicultura | - | 66 | 31-34 |
| Oliach D, Muxí P | Estudi tècnic i econòmic del cultiu de la tòfona | Silvicultura | - | 66 | 8-10 |
| Pomarol M, Bonfil J, Giralt D, Bota G | La gestión de las especies de aves que habitan en las estepas | Quercus | Especial Catalunya | - | 8-9 |
| Ribes N | El projecte ELFOCAT | Cultura Energètica | 180 | - | 18-22 |
| Ruiz-Jarrillo R, Villero D, Montori A | Expansión de la población introducida de <i>Triturus marmoratus</i> en la provincia de Lleida | Bol. Asoc. Herpetol. Esp. | 23 | 1 | 92-94 |

C. PUBLICACIONS EN FORMAT LLIBRE O OBRA COL·LECTIVA

C.1. AUTOR O EDITOR DE LA PUBLICACIÓ

Llistat de les publicacions amb autors o editors del CTFC, ordenades alfabèticament segons el primer autor/editor.

| EDITOR/AUTOR | TÍTOL PUBLICACIÓ | PÀGINES/FORMAT | INSTITUCIÓ PROMOTORA |
|--|--|-------------------|---|
| Beltrán M, Vericat P, Piqué M , Cervera T | Models de gestió per als boscos de pinassa (Pinus nigra Arn.): producció de fusta i prevenció d'incendis forestals. Sèrie: Orientacions de gestió forestal sostenible per a Catalunya (ORGEST) | 152/digital | Centre de la Propietat Forestal |
| Bodet A , Roset L | Fem Salut! - Guia per la gestió de la salut ambiental municipal | 164/digital | Diputació de Lleida |
| Bonet JA, Piqué M, Martínez de Aragón J, Beltran M, Veriat P , Cervera T | Models de gestió per a la producció micològica en boscos de pi roig (Pinus sylvestris L.) | 45/paper | Centre de la Propietat Forestal |
| Bravo F, Álvarez-González JG, Del Río M, Barrioanta M, Bonet JA , Bravo-Oviedo A, Calama A, Castedodorado F, Crecente-Campo F, Condés S, Diéguez-Aranda U, González-Martínez SC, Lizarralde I, Nanos N, Madrigal A, Martínez-Millán FJ, Montero G, Ordóñez C, Palahí M, Piqué M , Rodríguez F, Rodríguez-Soalleiro R, Rojo A, Ruiz-Peinado R, Sánchez-González MO, Trasobares A, Vázquez-Piqué J | Growth and yield models in Spain: historical overview, contemporary examples and perspectives | 72/paper | Universidad de Valladolid-INIA, Universidad de Santiago de Compostela |
| Camprodon J , Ferreira MT, Ordeix M | Restauración y gestión ecológica fluvial. Un manual de buenas prácticas de gestión de ríos y riberas | 390/digital | CTFC, Instituto Superior de Agronomía - UTL |
| Camprodon J, Guixé D , Soler-Zurita J (Coord.) | Els espais urbans. Manual de gestió d'hàbitats de la fauna vertebrada | 221/paper | Diputació de Barcelona, Obra Social "La Caixa" |
| Cano F, Coll L , Nouguier S, Sivade L | Guide de sylviculture du pin à crochets dans les Pyrénées | 188/paper | POCTEFA |
| Cano F, Coll L , Nouguier S, Sivade L | Guía de selvicultura del pino negro en el Pirineo | 186/digital | POCTEFA |
| Martínez de Aragón J, Oliach D, Henriques R , Fortuny M, Girbal J, Bonet JA | Manual para la gestión del recurso micológico forestal en Cataluña | 108/paper | CTFC |
| Mateu J, Colinas C, Castaño C | Fitxa 67. El xancre del castanyer. Chryphonectria parasitica (Murrill) Barr | 2/paper - digital | Departament d'Agricultura, Ramaderia, Pesca, Alimentació i Medi Natural |

C. PUBLICACIONS EN FORMAT LLIBRE O OBRA COL·LECTIVA C.1. AUTOR O EDITOR DE LA PUBLICACIÓ

| EDITOR/AUTOR | TÍTOL PUBLICACIÓ | PÀGINES/FORMAT | INSTITUCIÓ PROMOTORA |
|---|---|----------------|-----------------------------------|
| Ménoni E, Favre-Ayala V, Cantegrel R, Revenga J, Camprodon J , Garcia D, Campion D, Riba L | Réflexion technique pour la prise en compte du Grand tétras dans la gestion forestière pyrénéenne | 260/digital | FORESPIR, UE, DREAL-Midi-Pyrénées |
| Prokofieva I , Wunder S, Vidale E | Payments for Environmental Services: A Way Forward for Mediterranean Forests? | 16/paper | EFI |
| Vericat P, Piqué M, Beltrán M , Cervera T | Models de gestió per als boscos de roure de fulla petita (Quercus faginea) i roure martinenc (Quercus humilis): producció de fusta i prevenció d'incendis forestals. Sèrie: Orientacions de gestió forestal sostenible per a Catalunya (ORGEST) | 181/digital | Centre de la Propietat Forestal |
| Vericat P, Piqué M , Serrada R | Gestión adaptativa al cambio global en masas de Quercus mediterráneos | 172/paper | CTFC, Fundación Biodiversidad |

C.2 AUTOR D'UN CAPÍTOL O COL·LABORADOR

Llistat de les publicacions on hi ha col·laborat o participat personal del CTFC amb l'aportació d'un capítol, ordenades alfabèticament segons el primer autor del capítol.

| EDITOR | TÍTOL PUBLICACIÓ | AUTOR APORTACIÓ | TÍTOL APORTACIÓ | PÀGINES | INSTITUCIÓ PROMOTORA |
|---------------------------------------|--|---|---|---------|---|
| Bosch J, González-Miras E (Eds.) | Seguimiento de Alytes dickhilleni: Informe final | Villero D, Brotons L , Cristóbal J, Llorente G A, Montori A, Bosch J | Distribución y análisis espacial | 51-59 | Asociación Herpetológica Española. Ministerio de Agricultura, Alimentación y Medio Ambiente |
| Camprodon J, Ferreira MT, Ordeix M | Restauración y gestión ecológica fluvial. Un manual de buenas prácticas de gestión de ríos y riberas | Ordeix M, Guixé G, Camprodon J , Llach F, Jiménez L, Sellarès N | Evaluación del estado de conservación fluvial mediante indicadores del estado ecológico y biodiversidad. Experiencia en el río Ter (Cataluña). | 357-390 | CTFC, Instituto Superior de Agronomía - UTL |
| Camprodon J, Ferreira MT, Ordeix M | Restauración y gestión ecológica fluvial. Un manual de buenas prácticas de gestión de ríos y riberas | Camprodon J , Ordeix M, Guixé G , Llach F, Jiménez L, Sellarès N | <i>Actuaciones de restauración ecológica en bosques de ribera del río Ter (Cataluña)</i> | 249-264 | CTFC, Instituto Superior de Agronomía - UTL |
| Camprodon J, Ferreira MT, Ordeix M | Restauración y gestión ecológica fluvial. Un manual de buenas prácticas de gestión de ríos y riberas | Ordeix M, Camprodon J, Guixé G | Metodologías de diagnóstico y evaluación del estado ecológico y la biodiversidad en restauraciones fluviales | 22-60 | CTFC, Instituto Superior de Agronomía - UTL |
| Camprodon J, Ferreira MT, Ordeix M | Restauración y gestión ecológica fluvial. Un manual de buenas prácticas de gestión de ríos y riberas | Camprodon J, Vericat P, Piqué M , Casas-Mulet R, Batalla RJ | Gestión forestal en zonas de ribera | 103-136 | CTFC, Instituto Superior de Agronomía - UTL |
| Cano F, Coll L, Nougouier S, Sivade L | Guide de sylviculture du pin à crochets dans les Pyrénées | Coll L, Martin S , Nougouier S, Ladier J, Decoux JL, Valadon A, Cantegrel R, Sivade L | varis | varis | POCTEFA |
| Cano F, Coll L, Nougouier S, Sivade L | Guía de selvicultura del pino negro en el Pirineo | Coll L , Nougouier S, Sivade L, Martín S, Camprodon J , Ladier J, Decoux JL, Valadon A, Cantegrel R | varis | varis | POCTEFA |
| Reyna S (Coord.) | Truficultura, fundamentos y técnicas. 2a Edición. | Reyna S, Colinas C | <i>Truficultura</i> | 235-274 | - |
| Reyna S (Coord.) | Truficultura, fundamentos y técnicas. 2a Edición. | Reyna S, Colinas C , de Miguel A, Sáez R, García Barreda S | Experiencias en plantaciones truferas españolas. | 303-356 | - |
| Vericat P, Piqué M, Serrada R | Gestión adaptativa la cambio global en masas de Quercus mediterráneos | Vericat P, Camprodon J | Mejora de la calidad del hábitat y la función de conservación de la biodiversidad. In: Vericat, P; Piqué, M.; Serrada, R. Gestión adaptativa al cambio global en masas de Quercus mediterráneos | 142-145 | CTFC |

D. PUBLICACIONS DERIVADES DE CONGRESSOS

D.1 EDITOR DE LA PUBLICACIÓ

Llistat de les publicacions derivades de congressos editades per personal del CTFC, ordenades alfabèticament segons el primer editor.

| EDITOR/S | TÍTOL PUBLICACIÓ | INSTITUCIÓ PROMOTORA | ESDEVENIMENT RELACIONAT |
|---|---|--------------------------------|---|
| González-Díez A, Fernández-Maroto G, Doughty MW, Remondo J, Bruschi VM, Bonachea J, Díaz de Terán JR, Martínez-Cedrún P, Rivas V, Flor G, Serrano E, Gutierrez-Santolalla F, Benito G, Desir G, López J, Romero MA, Batalla RJ , Gracia-Prieto FJ, Flor-Blanco G, Garzón G, Cardenal J, Vilaplana JM, Corominas J, Díaz-Martínez E, Jiménez-Sánchez M, Guerra JC | Avances de la Geomorfología en Espana, 2010-2012 | Publican Ediciones | XII Reunion Nacional de Geomorfología |
| Tusell JM, Vericat P (Coords.) | XXIX Jornades Tècniques Silvícoles Emili Garolera | Consorci Forestal de Catalunya | XXIX Jornades Tècniques Silvícoles Emili Garolera |

D.2 AUTOR D'UNA APORTACIÓ

Llistat de les aportacions de personal del CTFC a publicacions derivades de congressos editades per institucions externes, ordenades alfabèticament segons el primer autor de l'aportació.

| EDITOR | TÍTOL PUBLICACIÓ | AUTOR APORTACIÓ | TÍTOL APORTACIÓ |
|--|--|---------------------------------------|--|
| Tusell JM, Vericat P (Coords.) | XXIX Jornades Tècniques Silvícoles. Consorci Forestal de Catalunya | Aunós A, Baiges T, Martín S | Tallades de selecció per bosquets en masses de pi roig |
| González-Díez A, Fernández-Maroto G, Doughty MW, Remondo J, Bruschi VM, Bonachea J, Díaz de Terán JR, Martínez-Cedrún P, Rivas V, Flor G, Serrano E, Gutierrez-Santolalla F, Benito G, Desir G, López J, Romero MA, Batalla R, Gracia-Prieto FJ, Flor-Blanco G, Garzón G, Cardenal J, Vilaplana JM, Corominas J, Díaz-Martínez E, Jiménez-Sánchez M, Guerra JC | Avances de la Geomorfología en España, 2010-2012 | Batalla RJ, Vericat D, Palau A | Flushing flows in the lower Ebro. An appraisal of processes and management |
| Sociedad Española de Ciencias Forestales | Cuadernos de la Sociedad Española de Ciencias Forestales | Beltrán M, Piqué M, Vericat P | Elaboración de modelos de gestión para las masas de pino silvestre del Pirineo catalán: uso de modelos de crecimiento e índices de competencia |

D. PUBLICACIONS DERIVADES DE CONGRESSOS D.2 AUTOR D'UNA APORTACIÓ

| EDITOR | TÍTOL PUBLICACIÓ | AUTOR APORTACIÓ | TÍTOL APORTACIÓ |
|--|--|--|---|
| Flaquer C, Puig X, Arrizabalaga A | International Symposium on the importance of Bats as Bioindicators | Guixé D, Camprodon J | Bats as indicators of riparian forests conservation: comparative cost-efficiency with other zoological groups. |
| González-Díez A, Fernández-Maroto G, Doughty MW, Remondo J, Bruschi VM, Bonachea J, Díaz de Terán JR, Martínez-Cedrún P, Rivas V, Flor G, Serrano E, Gutierrez-Santolalla F, Benito G, Desir G, López J, Romero MA, Batalla R, Gracia-Prieto FJ, Flor-Blanco G, Garzón G, Cardenal J, Vilaplana JM, Corominas J, Díaz-Martínez E, Jiménez-Sánchez M, Guerra JC | Avances de la Geomorfología en España, 2010-2012 | Lobera G, López-Tarazón JA, Batalla RJ, Vericat D | Efectos de una extracción severa de gravas sobre la geomorfología, la movilidad del lecho y la distribución de hábitats en el río Ésera |
| Maureen Yap | Proceedings of the 20th European Biomass Conference and Exhibition | López I | Estimation of performance and methodologies of moisture devices for wood chips for small entrepreneurs |
| Buqueras X, Llagostera J, Sancho M, Saura P (Coords.) | Actes de les terceres jornades sobre el bosc de Poblet i les Muntanyes de Prades. Les polítiques de conservació del territori i la gestió del medi | Martínez de Aragón J, Henriques R, Bonet JA | Quantificació de la producció i diversitat de bolets al Paratge d'Interès Nacional de Prades |
| Carlen C, Baroffio CA, Vouillamoz JF | ISHS Acta Horticulturae 955 | Melero R, Fanlo M, Moré E, Vázquez I, Cristóbal R | Sustainable production of Arnica montana in the Catalan Pyrenees (NE Spain): wild harvesting or cultivation? |
| Tusell JM, Vericat P (Coords.) | XXIX Jornades Tècniques Silvícoles. Consorci Forestal de Catalunya | Piqué M, Rovira J, Coello J, Rasche Q | Potencial de producció de fusta de qualitat de frondoses nobles en boscos mixtes al Parc del Montnegre i el Corredor: el cas del cirerer |
| Martínez Vega J, Martín Isabel MP | Actas del XV Congreso Nacional de Tecnologías de la Información Geográfica, Madrid, AGE-CSIC, 19-21 de Septiembre de 2012 | Pla M, Ameztegui A, Brotons L, Coll L | Procesos de colonización y densificación de zonas arbóreas y matorrales como indicador del cambio global en el Parque Nacional de Aigüestortes y Estany de Sant Maurici |
| Martínez-Vega J, Martín-Isabel P (Eds.) | Proceedings del XV Congreso Nacional de Tecnologías de la Información Geográfica | Pla M, Ameztegui A, Brotons LI, Coll LI | Procesos de colonización y densificación de zonas arbóreas y matorrales como indicador del cambio global en el Parque Nacional de Aigüestortes y Estany de Sant Maurici |
| Martínez-Vega J, Martín-Isabel P (Eds.) | Proceedings del XV Congreso Nacional de Tecnologías de la Información Geográfica | Regos A, Ninyerola M, Moré G, Pons X | Evaluación de las dinámicas temporales de las cubiertas y usos del suelo mediante comparación post-clasificación e índices de área relativa |

D. PUBLICACIONS DERIVADES DE CONGRESSOS D.2 AUTOR D'UNA APORTACIÓ

| EDITOR | TÍTOL PUBLICACIÓ | AUTOR APORTACIÓ | TÍTOL APORTACIÓ |
|--|---|---|---|
| Martínez-Vega J, Martín-Isabel P (Eds.) | Proceedings del XV Congreso Nacional de Tecnologías de la Información Geográfica | Regos A , Tapia L, Vidal M, Domínguez J | Teledetección y SIGs como fuentes de información ambiental en el modelado de distribución de especies: el caso práctico del Conejo europeo |
| Alegria C, Fernandez P, Massano J, Margarida M | Livro de resumos do III Encontro de Sistemas de Informação Geográfica-Instituto Politécnico de Castelo Branco | Regos A | Support Vector Machine-based Land Cover Mapping: a comparison with Maximum Likelihood and Artificial Neuronal Networks classifiers supported by prior knowledge |
| González-Díez A, Fernández-Maroto G, Doughty MW, Remondo J, Bruschi VM, Bonachea J, Díaz de Terán JR, Martínez-Cedrún P, Rivas V, Flor G, Serrano E, Gutierrez-Santolalla F, Benito G, Desir G, López J, Romero MA, Batalla R, Gracia-Prieto FJ, Flor-Blanco G, Garzón G, Cardenal J, Vilaplana JM, Corominas J, Díaz-Martínez E, Jiménez-Sánchez M, Guerra JC | Avances de la Geomorfología en España, 2010-2012 | Sabaté J, Vericat D , Batalla RJ | Cambios morfológicos y de vegetación de ribera en el tramo bajo del río Ebro durante el siglo XX |
| European Geosciences Union | Geophysical Research Abstracts | Smith M, Vericat D | Evaluating shallow-water bathymetry from through-water terrestrial laser scanning under a range of flow and turbidity conditions |
| González-Díez A, Fernández-Maroto G, Doughty MW, Remondo J, Bruschi VM, Bonachea J, Díaz de Terán JR, Martínez-Cedrún P, Rivas V, Flor G, Serrano E, Gutierrez-Santolalla F, Benito G, Desir G, López J, Romero MA, Batalla R, Gracia-Prieto FJ, Flor-Blanco G, Garzón G, Cardenal J, Vilaplana JM, Corominas J, Díaz-Martínez E, Jiménez-Sánchez M, Guerra JC | Avances de la Geomorfología en España, 2010-2012 | Tena A, Batalla RJ , Vericat D | Balance sedimentario de un río mediterráneo altamente regulado |
| González-Díez A, Fernández-Maroto G, Doughty MW, Remondo J, Bruschi VM, Bonachea J, Díaz de Terán JR, Martínez-Cedrún P, Rivas V, Flor G, Serrano E, Gutierrez-Santolalla F, Benito G, Desir G, López J, Romero MA, Batalla R, Gracia-Prieto FJ, Flor-Blanco G, Garzón G, Cardenal J, Vilaplana JM, Corominas J, Díaz-Martínez E, Jiménez-Sánchez M, Guerra JC | Avances de la Geomorfología en España, 2010-2012 | Tena A, Ksiazek L, Vericat D , Batalla RJ | Evaluación de los impactos geomorfológicos de una crecida de mantenimiento en el tramo bajo del Ebro |
| González-Díez A, Fernández-Maroto G, Doughty MW, Remondo J, Bruschi VM, Bonachea J, Díaz de Terán JR, Martínez-Cedrún P, Rivas V, Flor G, Serrano E, Gutierrez-Santolalla F, Benito G, Desir G, López J, Romero MA, Batalla R, Gracia-Prieto FJ, Flor-Blanco G, Garzón G, Cardenal J, Vilaplana JM, Corominas J, Díaz-Martínez E, Jiménez-Sánchez M, Guerra JC | Avances de la Geomorfología en España, 2010-2012 | Vericat D , Batalla RJ , Palau A | Flushing flows effectiveness: an integrated monitoring design for large regulated rivers |

| EDITOR | TÍTOL PUBLICACIÓ | AUTOR APORTACIÓ | TÍTOL APORTACIÓ |
|--|--|---|---|
| González-Díez A, Fernández-Maroto G, Doughty MW, Remondo J, Bruschi VM, Bonachea J, Díaz de Terán JR, Martínez-Cedrún P, Rivas V, Flor G, Serrano E, Gutiérrez-Santolalla F, Benito G, Desir G, López J, Romero MA, Batalla R, Gracia-Prieto FJ, Flor-Blanco G, Garzón G, Cardenal J, Vilaplana JM, Corominas J, Díaz-Martínez E, Jiménez-Sánchez M, Guerra JC | Avances de la Geomorfología en España, 2010-2012 | Vericat D , Brasington J, Wheaton J, Williams R, Rychkov I | Monitoring channel change in gravel bed rivers: hyperscale surface modelling by means of terrestrial laser scanning |
| Buqueras X, Llagostera J, Sancho M, Saura P (Coords.) | Actes de les terceres jornades sobre el bosc de Poblet i les Muntanyes de Prades. Les polítiques de conservació del territori i la gestió del medi | Vericat P, Garcia O, Dominguez G, Viñas P, Pique M , Vallvey A | Els boscos de reboll (<i>Quercus pyrenaica</i>) de Prades: diagnosi silvícola i anàlisi de la percepció dels propietaris forestals |
| Buqueras X, Llagostera J, Sancho M, Saura P (Coords.) | Actes de les terceres jornades sobre el bosc de Poblet i les Muntanyes de Prades. Les polítiques de conservació del territori i la gestió del medi | Vives A, Tauli M, Casals P | Efecte del pasturatge d'un ramat de cabres sobre l'estructura d'un sotabosc d'alzinar al Paratge Natural d'Interès Nacional de Poblet |

E. PARTICIPACIÓ EN REUNIONS CIENTÍFIQUES

CC: comunicació oral; CO: comunicació oral voluntària; PO: pòster

Llistat de les participacions actives en reunions científiques, sigui amb la presentació de resultats o com a membre del comitè organitzador o científic. Ordenades segons l'àmbit i el tipus de participació.

| ESDEVENIMENT | AUTORS | TIPUS DE PARTICIPACIÓ | TÍTOL DE LA PARTICIPACIÓ | LLOC | DATA |
|--|--|-----------------------|--|----------------------------|---------------|
| ÀMBIT AUTONÒMIC I NACIONAL | | | | | |
| FORCLIMADAPT Seminari del projecte. Adaptation of the Mediterranean forest to the climate change | Coll L, Piqué M | organitzador | - | Solsona, Espanya | 15.10.2012 |
| 8ème Colloque d'Ecologie des Communautés Végétales (ECOVEG 8) | Mony C, Burel F, Ernoult A, Gil-Tena A, Favre L, Duflot R, Georges R, Baudry J | CC | Ecologie du paysage et écologie végétale | Nancy, França | 8-9.06.2012 |
| VII Reunió de la Xarxa de Custòdia del Territori | Górriz E | CO | Custòdia del Territori i els Pagaments per Serveis Ambientals: punts de trobada | Mollet del Vallès, Espanya | 15.10.2012 |
| FORCLIMADAPT Seminari del projecte. Adaptation of the Mediterranean forest to the climate change | Piqué M | CO | Els boscos de Catalunya | Solsona, Espanya | 15.10.2012 |
| FORCLIMADAPT Seminari del projecte. Adaptation of the Mediterranean forest to the climate change | Coll L | CO | El canvi climàtic i els boscos de Catalunya | Solsona, Espanya | 15.10.2012 |
| FORCLIMADAPT Seminari del projecte. Adaptation of the Mediterranean forest to the climate change | González JR | CO | Noves eines per a l'anàlisi del risc d'incendi en un context de canvi global | Solsona, Espanya | 15.10.2012 |
| FORCLIMADAPT Seminari del projecte. Adaptation of the Mediterranean forest to the climate change | Améztegui A | CO | Expansió i densificació del bosc en un context de canvi global. El cas del pi negre (<i>Pinus uncinata</i>) | Solsona, Espanya | 28-30.3.2012 |
| IX Jornades sobre recerca al Parc Nacional d'Aigüestortes i Estany de Sant Maurici | Pla M, Brotons L, Casals P | CO | TREBIO: el papel de las trayectorias históricas en los cambios de usos de suelo sobre la biodiversidad en el parque nacional d'aigüestortes y llac de sant maurici | Boí, Espanya | 17-19.10.2012 |
| XII Reunión Nacional de Geomorfología | González-Hidalgo JC, Nadal-Romero E, Batalla RJ, De Luis M | CO | La contribución de los eventos diarios máximos al transporte de sedimento en cuencas. ¿Cuánto tiempo debemos muestrear? | Santander, Espanya | 17-20.9.2012 |

| CONGRÉS | AUTOR/S | TIPUS DE PARTICIPACIÓ | TÍTOL DE LA PARTICIPACIÓ | LLOC | DATA |
|--|--|-----------------------|--|--------------------|---------------|
| XII Reunió Nacional de Geomorfologia | Batalla RJ, Vericat D, Palau A | CO | Flushing flows in the lower Ebro. An appraisal of processes and management | Santander, Espanya | 17-20.9.2012 |
| XII Reunió Nacional de Geomorfologia | Vericat D, Brasington J, Wheaton J, Williams R, Rychkov I | CO | Monitoring channel change in gravel bed rivers: hyperscale surface modelling by means of terrestrial laser scanning | Santander, Espanya | 17-20.9.2012 |
| XII Reunió Nacional de Geomorfologia | Vericat D, Smith M, López-Tarazón JA, Tena A, Brasington J, Batalla RJ | CO | Aplicación de técnicas avanzadas en geomática para el estudio de la dinámica sedimentaria en cárcavas del pre-Pirineo Aragonés | Santander, Espanya | 17-20.9.2012 |
| II Reunió conjunta GT Repoblaciones Forestales SECF – GT Restauración Ecológica AEET | Coello J, Piqué M | CO | Nuevas técnicas contra la vegetación competidora en reforestación: madera rameal, astillas y bioplástico | Palencia, Espanya | 22-23.11.2012 |
| V Reunió sobre Regeneración Natural de la SECF | Martin S, Coll L | CO | Propuesta metodológica para el establecimiento de una red experimental de estructuras irregulares por bosquetes en masas de pino silvestre de Cataluña | Madrid, Espanya | 27-28.09.2012 |
| V Reunió sobre Regeneración Natural de la SECF | Coll L | CO | Gestión selvícola y regeneración en un futuro incierto: marco teórico y principios generales | Madrid, Espanya | 27-28.09.2012 |
| XII Congreso luso-español de Herpetología | Villero D | CO | Evaluation of different strategies for controlling a non native population of Ommatotriton ophryticus | Múrcia, Espanya | 3-5.10.2012 |
| XII Reunió Nacional de Geomorfologia | Tena A Ksiazek L Vericat D Batalla RJ | PO | Evaluación de los impactos geomorfológicos de una crecida de mantenimiento en el tramo bajo del Ebro | Santander, Espanya | 17-20.9.2012 |
| XII Reunió Nacional de Geomorfologia | Borràs M, Farguell J, Batalla RJ | PO | Exportación de sedimento en suspensión y en disolución de la cuenca del río foix y análisis de los efectos del embalse de foix sobre el transporte | Santander, Espanya | 17-20.9.2012 |
| XII Reunió Nacional de Geomorfologia | Tena A, Batalla RJ, Vericat D | PO | Balance sedimentario de un río mediterráneo altamente regulado. Congrés: XII Reunió Nacional de Geomorfologia | Santander, Espanya | 17-20.9.2012 |

| CONGRÉS | AUTOR/S | TIPUS DE PARTICIPACIÓ | TÍTOL DE LA PARTICIPACIÓ | LLOC | DATA |
|--|---|-----------------------|---|-------------------------|---------------|
| XII Reunión Nacional de Geomorfología | Sabaté J, Vericat D, Batalla RJ | PO | Cambios morfológicos y de vegetación de ribera en el tramo bajo del río Ebro durante el siglo XX | Santander, Espanya | 17-20.9.2012 |
| XII Reunión Nacional de Geomorfología | Piqué G, López-Tarazón JA, Batalla RJ | PO | Acumulación de sedimento fino en el lecho del río isábena. repercusión sobre el balance de sedimentos | Santander, Espanya | 17-20.9.2012 |
| XII Reunión Nacional de Geomorfología | Vericat D, Batalla RJ, Palau A | PO | Flushing flows effectiveness: An integrated monitoring design for large regulated rivers | Santander, Espanya | 17-20.9.2012 |
| XII Reunión Nacional de Geomorfología | López-Tarazón JA, Batalla RJ, Vericat D | PO | Balance de sedimentos en una cuenca altamente dinámica: el río Isábena. Congreso: XII Reunión Nacional de Geomorfología | Santander, Espanya | 17-20.9.2012 |
| XII Reunión Nacional de Geomorfología | Lobera G, López-Tarazón JA, Batalla RJ, Vericat D | PO | Efectos de una extracción severa de gravas sobre la geomorfología, la movilidad del lecho y la distribución de hábitats en el río Ésera | Santander, Espanya | 17-20.9.2012 |
| XII Reunión Nacional de Geomorfología | Tuset J, Cangros A, Batalla RJ, Vericat D | PO | Dinámica morfo-sedimentaria del tramo medio del río Segre: Evolución histórica y efectos antrópicos | Santander, Espanya | 17-20.9.2012 |
| XV Congreso Nacional de Tecnologías de la Información Geográfica | Pla M | PO | Procesos de colonización y densificación de zonas arbóreas y matorrales como indicador del cambio global en el Parque Nacional de Aigüestortes y Estany de Sant Maurici | Madrid, Espanya | 19-21.9.2012 |
| SCARCE 3RD Annual Conference. Bridging toxicants, stressors and Risk-Based management under water scarcity | López-Tarazón JA, Lobera G, Andres-Domenech I, Martinez-Capel F, Muñoz-Mas R, Valles F, Tena A, Vericat D, Batalla RJ | PO | Effects of gravel-mining over morphology, hydraulics and habitats distribution in the Esera River (Ebro Basin) | València, Espanya | 26-27.11.2012 |
| XII Congreso luso-español de Herpetología | Villero D | PO | Como afecta la presencia de especies exóticas a las poblaciones de gallipato (Pleurodeles walt)? | Múrcia, Espanya | 3-5.10.2012 |
| Colloque DIVA 3: Action Publique, Agriculture, Biodiversité | Abadie J, Gil-Tena A, Nabucet J, Butet A, Burel F, Ernoult A, Mony C | PO | Projet Agriconnect Effet de la connectivité des bois sur la biodiversité végétale et avifaunistique: ex du bocage breton | Bourg en Bresse, França | 14-16.11.2012 |

| CONGRÉS | AUTOR/S | TIPUS DE PARTICIPACIÓ | TÍTOL DE LA PARTICIPACIÓ | LLOC | DATA |
|--|-----------------------------|-----------------------|--------------------------|-------------------------------|-----------------|
| ÀMBIT MEDITERRANI I EUROPEU | | | | | |
| Workshop on Forest Fires in the Mediterranean Region | Solano D | organitzador | - | Batna, Algèria | 30.11-6.12.2012 |
| European Geosciences Union Annual Meeting | Vericat D | organitzador | - | Viena, Àustria | 23-27.4.2012 |
| Reunió FLUXPYR-OPCC | Gouriveau F, Sebastià MT | organitzador | - | Solsona, Espanya | 5-8.6.2012 |
| Workshop on Forest Fires in the Mediterranean Region | Plana E | coordinador científic | - | Batna, Algèria | 3-5.12.2012 |
| 40 millions trees launching program. AARDO Project | Solano D, Koua O | expert convidat | - | Beirut, Líban | 11-14.12.2012 |
| Workshop on the Strategic Framework on mediterranean Forests (SFMF) | Plana E | expert convidat | - | Chania | 10-13.09.12 |
| 2nd meeting of Grundtvig Plant Wild Project. State of art of wild harvesting transfer. | Fanlo M, Coello J, Bonet JA | expert convidat | - | Braga, Portugal | 15.05.2012 |
| 3rd meeting of Grundtvig Plant Wild project. MAPs sustainable wild harvesting | More E, Fanlo M | expert convidat | - | Vilnius, Lituània | 11.07.2012 |
| Jornada Bio-Xplore. Projecte Bio-Xplore - Novel methodology for the Identification of Valuable Natural Products Derived from Mediterranean Flora | More E, Fanlo M, Rios A | expert convidat | - | Terrassa, Espanya | 16.11.2012 |
| Reunió del CPMF (Collaborative Partnership of Mediterranean Forest) | Solano D | participant | - | Roma, Itàlia | 18-21.9.2012 |
| Steering Committee de la III Setmana Forestal Mediterrània | Solano D | participant | - | Roma, Itàlia | 18-21.9.2012 |
| Steering Committee de la III Setmana Forestal Mediterrània | Solano D | participant | - | Tlemcen, Algèria | 18-21.11.2012 |
| Plan national d'actions en faveur de Ganga cata (Pterocles alchata) et de l'Alouette calandre (Melanocorypha calandra) 2012-2016 | Bota G, Giralt, D | participant | - | St. Martin de la Crau, França | 24-27.4.2012 |

| CONGRÉS | AUTOR/S | TIPUS DE PARTICIPACIÓ | TÍTOL DE LA PARTICIPACIÓ | LLOC | DATA |
|---|--|-----------------------|--|-------------------|---------------|
| Assamblea Anual Conference 2012 de l'EFI | Solano D | participant | - | Istanbul, Turquia | 2-4.10.2012 |
| Workshop on Forest Fires in the Mediterranean Region | Plana E | CC | Forest fires and social awareness | Batna, Algèria | 3-5.12.2012 |
| NWFP FAO Seminar: "La valorisation des produits forestier non ligneux dans les pays du Maghreb" | More E | CC | Les plantes médicinales et aromatiques: valorisation des plantes de la Méditerranée occidentale | Alger, Algèria | 18-20.12.2012 |
| NWFP FAO Seminar: "La valorisation des produits forestier non ligneux dans les pays du Maghreb" | Bonet JA | CC | Modélisation de la production de champignons, exemple de l'Espagne | Alger, Algèria | 18-20.12.2012 |
| Seminario de clausura del proyecto UNCI'PLUS y presentación de la "Guía de silvicultura del pino negro en el Pirineo" | Martín S, Coll L | CC | Presentación de la "Guía de silvicultura del pino negro en el Pirineo" | Alp, Espanya | 17-18.12.2012 |
| The LEF/OEF Biennial Workshop | Prokofieva I | CC | Forest Profitability Roundtable: PES in the Mediterranean region | Nancy, França | 30.5.2012 |
| Resource assessment workshop. Traditional and wild project. | Melero R | CC | Wild MAP resource assessment in Catalonia (NE Spain). Case studies. | Lokve, Eslovènia | 25.10.2012 |
| 2nd meeting of Grundtvig Plant Wild Project. State of art of wild harvesting tranfer. | Moré E | CO | Medicinal and aromatic plants wild harvesting training in Spain. | Braga, Portugal | 15.05.2012 |
| 3rd meeting of Grundtvig Plant Wild project. MAPs sustainable wild harvesting | Melero R | CO | Sustainable Wild harvesting of MAP in Spain. State of the art and needs on training. Study case in Catalonia, Spain: Gentiana lutea and Arctostaphylos uva-ursi. | Vilnius, Lituània | 11.07.2012 |
| 9th International Symposium on Ecohydraulics | Buendia C, Gibbins CN, Vericat D, Batalla RJ | CO | Spatial Scale Influence on Invertebrate Community Structure in a River Naturally Affected by High Fine Sediment Loads | Viena, Àustria | 17-21.9.2012 |
| 9th International Symposium on Ecohydraulics | Quinlan E, Batalla RJ, Vericat D, Malcolm IJ, Gibbins CN | CO | Morphological Adjustment and Ecological Response to Tributary Reconnection in an Upland River | Viena, Àustria | 17-21.9.2012 |

| CONGRÉS | AUTOR/S | TIPUS DE PARTICIPACIÓ | TÍTOL DE LA PARTICIPACIÓ | LLOC | DATA |
|--|---|-----------------------|--|---------------------|---------------|
| European Geosciences Union Annual Meeting | Rieke-Zapp, R, Reiterer A, Chandler J, Vericat D, Tate N, Powell M, Brasington J, Marzolf I | CO | High definition topography - data acquisition, modelling, interpretation | Viena, Àustria | 23-27.4.2012 |
| Seminario de clausura del Proyecto GALLIPYR | Camprodon J | CO | Seguimiento y gestión de las especies de Galliformes de montaña y de sus hábitats | Bagnères-de-Luchon | 08.10.2012 |
| Scientific Seminar Women making a difference | Piqué M, Vericat P, Beltrán M, Cervera T | PO | Forest typologies as a basis for developing forest management guidelines in Mediterranean areas: the case of Catalonia region in Spain | Tunis, Tunísia | 14.6.2012 |
| 3rd ECCB (European Congress of conservation Biology) | Alturo R | PO | "Modelling distribution of capercaillie (Tetrao urogallus) in the Catalan Pyrenees" | Glasgow, Regne Unit | 28.8-1.9.2012 |
| British Hydrological Society's 11th National Hydrology Symposium: Hydrology for a changing world | Buendía C, Gibbins C, Vericat D, Batalla RJ | PO | Structural and functional effects of fine sediments on invertebrate assemblages | Dundee, Regne Unit | 9-11.07.2012 |
| British Hydrological Society's 11th National Hydrology Symposium: Hydrology for a changing world | Quinlan EC, Gibbins CN, Batalla RJ, Vericat D, Malcolm IA, Atkins J, Butterill G | PO | Assessing current habitat and ecological conditions as a basis for evaluating river restoration success: The case of the River Ehen (NE England) | Dundee, Regne Unit | 9-11.07.2012 |
| European Geosciences Union General Assembly | López-Tarazón JA, Lobera G, Andrés-Doménech I, Martínez-Capel F, Muñoz-Mas R, Vallés F, Tena A, Vericat D, Batalla RJ | PO | Channel morphodynamics and habitat recovery in a river reach affected by gravel-mining (River Ésera, Ebro basin) | Viena, Àustria | 23-27.4.2012 |
| European Geosciences Union General Assembly | Vericat D, Smith M, López-Tarazón JA, Tena A, Brasington J Batalla RJ | PO | Monitoring topographic change in highly erodible landscapes by means of terrestrial laser scanning | Viena, Àustria | 23-27.4.2012 |
| European Geosciences Union General Assembly | Smith M, Vericat D | PO | Evaluating through-water terrestrial laser scanning under a range of flow and suspended sediment conditions | Viena, Àustria | 23-27.4.2012 |
| European Geosciences Union General Assembly | Williams RD, Brasington J, Vericat D, Hicks DM | PO | Quantifying braided river morphodynamics through a sequence of high-flow events | Viena, Àustria | 23-27.4.2012 |
| European Geosciences Union General Assembly | Ruiz-Bellet JL, Balasch JC, Tuset J, Vericat D | PO | Flash floods reconstruction from historical data in the ungauged Ondara River basin at Tàrraga (NE Iberian Peninsula) | Viena, Àustria | 23-27.4.2012 |

| CONGRÉS | AUTOR/S | TIPUS DE PARTICIPACIÓ | TÍTOL DE LA PARTICIPACIÓ | LLOC | DATA |
|--|--|-----------------------|--|-------------------------|---------------|
| I conferència EURAF (Federació Agroforestal Europea) | Coello J, Piqué M, Baiges T | PO | Research on silvo-arable systems with valuable broadleaves in Catalonia (NE Spain) | Brusel·les | 9-10.10.2012 |
| EuroGEOSS - Advancing de vision for GEOSS | Pla M | PO | CARTOBIO: Mapping of conservation priority species in Catalunya. Applications of biodiversity modeling | Madrid, Espanya | 25-27.1.2012 |
| 13th European Forum on EcoInnovation: development of new markets for eco□ innovation, focus on water. | Górriz E | moderador | Payments for Environmental Services: Water cases | Lisboa, Portugal | 26.11.2012 |
| ÀMBIT INTERNACIONAL | | | | | |
| Research Seminar "Disturbance and Resilience in Mediterranean Forest Ecosystems" | Coll L | organitzador | - | Solsona, Espanya | 08.06.2012 |
| Spatial Statistics for Ecologists Course | De Cáceres M, Brotons L | organitzador | - | Solsona, Espanya | 5-6.6.2012 |
| IV Congreso Internacional de Pago por Servicios Ambientais | Chaves E | comitè tècnic | - | Sao Paulo, Brasil | 26-29.11.2012 |
| Séminaire International Impact des changements globaux sur les ressources génétiques forestières et pastorales méditerranéennes. 16èmes Journées Scientifiques de l'INRGREF - BNG. | More E, Oliach D | expert convidat | - | Hammamet, Tunísia | 22.11.2012 |
| Research Seminar "Disturbance and Resilience in Mediterranean Forest Ecosystems" | González JR | CC | How do Mediterranean forest resist and recover from forest fires | Solsona, Espanya | 08.06.2012 |
| 2012 American Geophysical Union Fall Meeting | Gibbins C, Buendía C, Vericat D, Batalla RJ | CO | Using Species' traits to understand the disturbance effects of fine sediment in river channels | San Francisco, EUA | 3-7.12.2012 |
| 9th ICREI Conference on Property rights, economics and environment: agriculture and forestry | Górriz E | CO | Payments for environmental services in the Mediterranean and the role of property rights. | Aix-en-Provence, França | 21-23.06.2012 |
| Hydraulic Measurements and Experimental Methods Conference | Rennie C, WilliamsRD, Brasington J, Vericat D, Hicks M | CO | Within-event spatially distributed bedload: linking fluvial sediment transport to morphological change | Snowbird, EUA | 12-15.12.2012 |

| CONGRÉS | AUTOR/S | TIPUS DE PARTICIPACIÓ | TÍTOL DE LA PARTICIPACIÓ | LLOC | DATA |
|--|---|-----------------------|---|-----------------------|---------------|
| International Conference on Sediment Transport Modelling in Hydrological Watersheds and Rivers (MEDFRIEND) | Bronstert A, de Araújo JC, Batalla RJ, Francke T, Güntner A, López-Tarazón JA, Medeiros P, Müller EN, Vericat D | CO | Process-based Modeling of Erosion and Sediment Transport in meso-scale Mediterranean Catchments: from the Hillslopes via the River System to Reservoirs | Istanbul, Turquia | 14-16.11.2012 |
| International Conference on Sediment Transport Modelling in Hydrological Watersheds and Rivers (MEDFRIEND) | Werb S, Francke T, Vericat D, Bronstert A | CO | Semi-quantitative Analysis of Transient Sediment Storage in a Mediterranean River System | Istanbul, Turquia | 14-16.11.2012 |
| Seminaire scientifique UQAM | Coll L | CO | Quel futur pour la forêt catalane dans le contexte de changement actuel? | Montréal, Canadà | 13.3.2012 |
| 55th International Symposium of the International Association of Vegetation Science | De Cáceres, M | PO | Using species combinations in indicator value analyses. | Mokpo, Korea | 22-28.7.12 |
| 97th Annual Meeting of the Ecological Society of America (ESA) | De Cáceres, M | PO | The variation of tree beta diversity across a global network of forest plots | Portland, EUA | 5-10.8.12 |
| International Symposium on the importance of Bats as Bioindicators | Guixé D, Camprodon J | PO | Bats as indicators of riparian forests conservation: comparative cost-efficiency with other zoological groups | Granollers, Espanya | 5-7.12.2012 |
| LiDAR:net Knowledge Exchange Workshop on Terrestrial Laser Scanning | Brasington J Vericat D Williams R Goodsell B Labrosse F Neal M Hicks M Batalla RJ | PO | Hyperscale Topographic Modelling of Fluvial Systems | Leicester, Regne Unit | 2-3.4.2012 |

F. FONDS COMPETITIVUS

Fons provinents de convocatòries competitives en diferents àmbits geogràfics i temàtics, ordenats segons l'àmbit d'actuació.

F.1 FONDS COMPETITIVUS PER A PROJECTES DE RECERCA I TRANSFERÈNCIA

| TÍTOL PROJECTE | DATA D'INICI | DATA FINAL | INSTITUCIÓ QUE FINANCIA | NOM CONVOCATÒRIA | INVESTIGADOR PRINCIPAL | PARTICIPANTS CTFC |
|---|--------------|------------|---|---|------------------------|--|
| ÀMBIT D'ACTUACIÓ AUTONÒMIC | | | | | | |
| Assistència tècnica per a la generació de bases de dades, anàlisi de la informació recopilada, producció documental i cartogràfica i formulació de propostes per a l'elaboració d'un dossier documental d'adaptació de la reserva de la biosfera del Montseny a les directrius de la UNESCO, dins l'àmbit del Parc Natural del Montseny | 15/01/12 | 15/02/13 | Diputació de Barcelona | Procediment negociat sense publicitat | Garcia M (CTFC) | Pla M, Solórzano S, Villero D, Brotons L, Bota G |
| Servei d'Assistència Tècnica per a la redacció de la diagnosi de l'àmbit terrestre del Parc Natural del Montgrí, les Illes Medes i el Baix Ter | 01/09/12 | 15/12/12 | Dept. Agricultura, Ramaderia, Pesca, Alimentació i Medi Natural | Procediment negociat sense publicitat | Montserrat O (CTFC) | Carabús MP |
| Servei d'Assistència Tècnica de suport a les tasques d'ús públic i educació ambiental al Parc Natural de Montsant | 01/09/12 | 15/12/12 | Dept. Agricultura, Ramaderia, Pesca, Alimentació i Medi Natural | Procediment negociat sense publicitat | Montserrat O (CTFC) | Miró MN |
| Comercialització d'un suport que permeti la vitrificació d'embrions i la seva descongelació directament a camp | 2011 | 2012 | Dept. d'Innovació, Universitats i Empresa | Ajuts destinats a incentivar els projectes i les activitats de valorització de recerca i de tecnologia per a l'any 2010 | Llagostera M (UAB) | Blanco E, Casals P, Tauli M |
| ÀMBIT D'ACTUACIÓ NACIONAL | | | | | | |
| Los montes españoles y el cambio global: amenazas y oportunidades - Consolidar-MONTES | 15/12/08 | 15/12/13 | MICINN | Actividad investigadora Consolidar-Ingenio 2011 | Retana J (CREAF) | Brotons L, Saura S, Coll L, Sebastià MT (Ribas A, Llorba R, Gouriveau F) |

F. FONTS COMPETITIVS F.1 FONTS COMPETITIVS PER A PROJECTES DE RECERCA I TRANSFERÈNCIA

| TÍTOL PROJECTE | DATA D'INICI | DATA FINAL | INSTITUCIÓ QUE FINANCIA | NOM CONVOCATÒRIA | INVESTIGADOR PRINCIPAL | PARTICIPANTS CTFC |
|--|--------------|------------|-------------------------|--|-----------------------------|---|
| Evaluación y predicción de los efectos del cambio global en la cantidad y la calidad del agua en ríos ibéricos - CONSOLIDER-SCARCE | 2010 | 2014 | MICINN | Actividad investigadora Consolider-Ingenuo 2010 | Barceló D (IDAEA-CSIC) | Batalla RJ |
| Captura de C en cronosecuencias de reforestación: evolución de la protección física - CRONOCARB SP1: CRONOPROT | 01/01/10 | 31/12/12 | MICINN | Investigación fundamental no-orientada | Rovira P (CTFC) | Casals P, Poch RM |
| Dinámica de masas mixtas de coníferas: análisis de los principales procesos demográficos en un contexto de cambio global - DINAMIX SP1: PROCES | 01/01/10 | 31/12/12 | MICINN | Investigación fundamental no-orientada | Coll L (CTFC) | Casals P, Améztegui A |
| Selección, adaptación y evaluación tecnológico-selvícola de frondosas productoras de madera de calidad - FRONPRODMADCAL | 01/01/10 | 31/12/12 | MICINN | Investigación fundamental no orientada | Peman J (UdL) | Coello J |
| Development of improved methods and quantitative tools for the analysis of landscape connectivity and their application to forest planning and monitoring - DECOFOR | 01/01/10 | 31/12/12 | MICINN | Investigación fundamental no-orientada | Saura S (UPM) | Gil-Tena A, Brotons L |
| Selección y mejora por su comportamiento agrónomo y riqueza en principios activos de poblaciones silvestres españolas de las especies Lavandula latifolia, Rosmarinus officinalis, Salvia lavandulifolia y Thymus mastichina ya caracterizadas químicamente. - | 02/11/09 | 01/11/12 | MICINN-INIA | Investigación fundamental orientada a los recursos y tecnologías agrarias en coordinación con las CCAA | Martínez de Aragón J (CTFC) | Cristóbal R, Fanlo M, Moré E, Melero R, Vazquez I |
| Dinámica del carbono y el nitrógeno a lo largo de escalas espaciales en pastos de la Península Ibérica - CAPAS SP1 | 01/01/11 | 31/12/13 | MICINN | Investigación fundamental no-orientada | Sebastià T (CTFC) | Ribas A, Gouriveau F, Llurba R |
| Evolución de la relación entre Tuber melanosporum y la comunidad fúngica en plantaciones truferas, y su respuesta en parcelas sometidas a riesgo y control de la capa herbácea. - TRUMAN SP1: TRUFFLEMANAGEMENT | 01/01/11 | 31/12/13 | MICINN | Investigación fundamental no-orientada | Colinas C (CTFC) | Olivera A, Oliach D, Fischer CR |

F. FONDS COMPETITIVUS F.1 FONDS COMPETITIVUS PER A PROJECTES DE RECERCA I TRANSFERÈNCIA

| TÍTOL PROJECTE | DATA D'INICI | DATA FINAL | INSTITUCIÓ QUE FINANCIA | NOM CONVOCATÒRIA | INVESTIGADOR PRINCIPAL | PARTICIPANTS CTFC |
|--|--------------|------------|---|---|-----------------------------------|--|
| Steppe-land birds, agriculture practices and economic viability: towards the conservation of threatened species in humanised landscapes - STEPPE-AHEAD | 30/03/11 | 28/02/14 | Fundación General CSIC | Proyectos CERO. Especies Amenazadas | Brotos L (CTFC) | Bota G, Giralt D, Cardador L |
| Cambio global, migración altitudinal y colonización de hábitats degradados en montañas Mediterráneas - MIGRAME | 01/03/11 | 01/03/14 | Junta de Andalucía | Proyectos de Excelencia | Zamora R (Universidad de Granada) | Brotos L |
| El papel de las trayectorias históricas en los cambios de usos de suelo sobre la biodiversidad en el Parque Nacional de Aigüestortes i Llac de Sant Maurici - TREBIO | 27/12/10 | 27/12/13 | MARM. Organismo Autónom Parques Nacionales. | Proyectos de Investigación Científica en la Red de Parques Nacionales | Brotos L (CTFC) | Casals P, Coll L, Pla M |
| Assesing the impact on biodiversity of uncertain and novel future landscapes under different drivers of global change in a Mediterranean region - BIONOVEL | 01/01/12 | 31/12/14 | MICINN | Subprograma de Proyectos de Investigación Fundamental no orientada | Brotos L (CTFC) | de Cáceres M, Aquilué N |
| Plan Estratégico de Transferencia en el CTFC - PETRA CTFC | 01/04/11 | 31/03/15 | MICINN | Subprograma de Apoyo a la Función Transferencia en Centros de Investigación | Blanco E (CTFC) | Cortina M, Domínguez G, Brotos L, Garcia O, Planas A, Boglio D, Cots F |
| Definición de criterios, medidas y técnicas a integrar en la gestión de las formaciones de Quercus de la vertiente mediterránea española para la conservación de los valores naturales y adaptación al cambio global - | 01/11/11 | 30/11/12 | Fundación Biodiversidad | Ayudas para la realización de Actividades en el ámbito de la Biodiversidad, el Cambio Climático y el Desarrollo Sostenible | Piqué M (CTFC) | Vericat P, Beltrán M |
| Evaluación adaptativa, productiva y tecnológica de materiales de Juglans sp., de Prunus avium y de Fraxinus sp. Para su uso en producción de madera. Desarrollo de metodologías para selección / caracterización precoz de nuevos materiales - | 01/01/12 | 30/09/14 | MICINN-INIA | Subprograma de proyectos de investigación fundamental orientada a los recursos y tecnologías agrarias en coordinación con las CCAA | Aletà N (IRTA) | Coello J |
| Desarrollo de un sistema de seguimiento de presiones ambientales para el apoyo a la toma de decisiones en conservación de la biodiversidad: la Red Natura 2000 de Catalunya en el marco del IEPNB - | 01/09/12 | 01/09/13 | FUNDACIÓN BIODIVERSIDAD | Convocatoria de concesión de ayudas para la realización de actividades en el ámbito de la biodiversidad, el cambio climático y el desarrollo sostenible | Brotos L (CTFC) | Bota G, Pou N, Villero D, Guixé D |

F. FONDS COMPETITIVUS F.1 FONDS COMPETITIVUS PER A PROJECTES DE RECERCA I TRANSFERÈNCIA

| TÍTOL PROJECTE | DATA D'INICI | DATA FINAL | INSTITUCIÓ QUE FINANCIA | NOM CONVOCATÒRIA | INVESTIGADOR PRINCIPAL | PARTICIPANTS CTFC |
|--|--------------|------------|-------------------------|---|---|--|
| ÀMBIT D'ACTUACIÓ EUROPEU | | | | | | |
| Securing the Conservation of biodiversity across Administrative Levels and spatial, temporal, and Ecological Scales - SCALES | 01/05/09 | 31/07/14 | UE. FP7 | FP7-ENV-2008 Research area: ENV.2008.2.1.4.4. Scale dependency of sustainable use of biodiversity | Henle K (Helmholtz Centre for Environmental Research, Alemanya) | Brotos L, Sardà F |
| New ways to value and market forest externalities - NEWFOREX | 01/12/09 | 31/11/2013 | UE. FP7 | FP7 KBBE-2009-1-2-06 Research area: Developing new methods for valuing and marketing currently non-marketable forest functions, goods and services | Thorsen BJ (University of Copenhagen) | Prokofieva I (WP leader), Gorriz E, Dominguez G |
| Climate change predictions in Sub-Saharan Africa: impacts and adaptations - CLIMAFRICA | 01/10/10 | 30/09/14 | UE. FP7 | FP7-ENV-2009-1 Research area: ENV.2009.1.1.5.1 Climate change predictions in Sub-Saharan Africa (east to west), quantification of impacts and assessment of adequate adaptation measures | Valentini R (Centro Euro-Mediterraneo per il Cambiamenti Climatici, University of Tuscia, Itàlia) | Sebastià MT (WP6 leader), Poch RM, Solano D, Altimir N, Llurba R, Ventura D, Ribas A |
| Greenhouse gas management in European land use systems - GHG EUROPE | 01/01/10 | 30/06/13 | UE. FP7 | FP7-ENV-2009-1; ENV.2009.1.1.3.1 Quantification and attribution of annual-to-decadal changes of carbon and GHG budgets in European terrestrial ecosystems to human and natural drivers and associated climate-carbon feedbacks, ENV.2009.2.1.3.1 Soil processes and modelling | Freibauer A (Federal Research Institute for Rural Areas, Forestry and Fisheries, Alemanya) | Casals P, Rovira P |

F. FONS COMPETITIVUS F.1 FONS COMPETITIVUS PER A PROJECTES DE RECERCA I TRANSFERÈNCIA

| TÍTOL PROJECTE | DATA D'INICI | DATA FINAL | INSTITUCIÓ QUE FINANCIA | NOM CONVOCATÒRIA | INVESTIGADOR PRINCIPAL | PARTICIPANTS CTFC |
|--|--------------|------------|-------------------------|--|---|---|
| Sustainable Forest Management Providing Renewable Energy, Sustainable Construction and Bio-based Products - ROKFOR | 01/02/10 | 31/01/13 | UE. FP7 | FP7-REGIONS-2009-1 Capacities/Regions of Knowledge | Hokkanen T (Centre for Economic Development, Transport and the Environment for North Karelia, Finlàndia) | Rodriguez J |
| Climate change impacts (natural and anthropogenic factors) and response options in mountainous areas - CAMELEON | 01/01/11 | 31/12/2012 | MICINN | Proyectos de Investigación Multilaterales, Submodalidad ERANet CIRCLE (Mountain Group) | Sebastià MT (CTFC) | |
| Heterogeneity and ecosystem services in farmland landscapes - FARMLAND | 2012 | 2015 | MICINN | Proyectos de Investigación Multilaterales, Submodalidad ERANet BIODIVERSA | Brotos L (CTFC) | Bota G, Giralt D, Gil-Tena A |
| Biodiversity and ecosystem services of small forest fragments in European landscapes - SmallFOREST | 2011 | 2014 | MICINN | Proyectos de Investigación Multilaterales, Submodalidad ERANet BIODIVERSA | Prokofieva I (CTFC) | |
| Competing uses of forest land – The future of integrative and segregative policy and forest management approaches in Europe - COOL | 2012 | 2015 | INIA | Proyectos de Investigación Multilaterales, Submodalidad ERANet WOODWISDOM | Prokofieva I (CTFC) | Gorritz E, Domínguez G, Navarro P, Gaspà I, Santana C |
| Building the European Biodiversity Observation Network - EU BON | 01/12/12 | 30/05/17 | UE. FP7 | FP7-Cooperation Theme 6: Environment. ENV.2012.6.2-2 Assessing global biological resources: the European contribution to the Global Earth Observation Biodiversity Observation Network (GEO BON) | Häuser CL (Museum Für Naturkunde-Leibniz Institute for Research on Evolution and Biodiversity at the Humboldt University, Alemanya) | Brotos L (EBCC-CTFC) |

F. FONDS COMPETITIVUS F.1 FONDS COMPETITIVUS PER A PROJECTES DE RECERCA I TRANSFERÈNCIA

| TÍTOL PROJECTE | DATA D'INICI | DATA FINAL | INSTITUCIÓ QUE FINANCIA | NOM CONVOCATÒRIA | INVESTIGADOR PRINCIPAL | PARTICIPANTS CTFC |
|---|--------------|------------|-------------------------|--|--|--|
| Multipurpose trees and non-wood forest products a challenge and opportunity - STAR TREE | 01/11/12 | 31/10/16 | UE. FP7 | FP7-KBBE.2012.1.2-06 Multipurpose trees and non-wood forest products for an innovative forestry in rural areas (Collaborative Project targeted to a special group (such as SMEs) | Mavsar R (EFI, Finlàndia) | Bonet JA, Prokofieva I, Oliach D, Gorriz E, Martínez de Aragón J |
| Innovative and effective technology and logistics for forest residual biomass supply in the EU - INFRES | 01/09/12 | 31/08/15 | UE. FP7 | FP7-KBBE.2012.1.2-01 Development of new or improved logistics for lignocellulosic biomass harvest, storage and transport (Collaborative Project targeted to a special group (such as SMEs) | Asikainen A (Finnish Forest Research Institute, Finlàndia) | Navarro P, Rodríguez J |
| Impact of atmospheric nitrogen (N) deposition on the biodiversity and functioning of Pyrean ecosystems - ANEMOME | 02/01/12 | 31/12/13 | CTP | Ajuts per a accions de cooperació en el marc de la Comunitat de Treball dels Pirineus - CTP2011. Modalitat C: Ajuts per a projectes d'investigació i desenvolupament tecnològic (ITT-CTP) | Pornon A (Laboratoire Évolution et Diversité Biologique DNRS-UMR 5174, França) | Sebastià T, Gouriveau F |
| Recuperación de ríos en el SUDOE Europeo - RICOVER | 01/04/09 | 30/05/12 | UE. FEDER | INTERREG IV-B SUDOE | Ferreira MT (Universidade Técnica de Lisboa) | Camprodon J, Guixé D, Vericat P |
| Multifunctional management of mountain pine forests in the Catalan Pyrenees - UNCI'PLUS | 01/06/09 | 31/12/12 | UE. FEDER | INTERREG IV-A. Francia. POCTEFA | Fabre V (GEIE Forespir) | Coll L, Martin S, Camprodon J, Rodríguez J, Navarro, P |
| Trans-border network for the assessment and management of water, carbon and energy fluxes under climate change conditions in agricultural and grassland systems in the Pyrenees - FLUXPYR - FLUXPYR | 01/09/09 | 31/08/12 | UE. FEDER | INTERREG IV-A. Francia. POCTEFA | Sebastià MT (CTFC) | Gouriveau F, Ribas A, Altimir N, Llubra R, Ventura D |
| Fronosas nobles para la restauración y revalorización en áreas rurales: innovación y transferencia en técnicas de plantación sostenibles - PIRINOBLE | 01/09/09 | 30/06/13 | UE. FEDER | INTERREG IV-A. Francia. POCTEFA | Piqué M (CTFC) | Coello J, Coll L |

F. FONDS COMPETITIVUS F.1 FONDS COMPETITIVUS PER A PROJECTES DE RECERCA I TRANSFERÈNCIA

| TÍTOL PROJECTE | DATA D'INICI | DATA FINAL | INSTITUCIÓ QUE FINANCIA | NOM CONVOCATÒRIA | INVESTIGADOR PRINCIPAL | PARTICIPANTS CTFC |
|---|--------------|------------|-------------------------|---|---|--|
| Sustainable use of regional funds - SURF-NATURE | 01/01/10 | 28/02/13 | UE. FEDER | INTERREG IV-C | Tiefenbach M (Federal Environment Agency, Àustria) | Cots F |
| Wood Energy Exploitation for Entrepreneurship - WOOD3E | 01/02/10 | 31/03/13 | UE. FEDER | MED Programme. 2nd Call. | Marchaison P (Chambre du Commerce et d'Industrie de la Drôme, França) | López I, Codina M, Navarro P |
| Adaptation of Mediterranean woodlands to climate change effects - FOR CLIMADAPT | 01/06/10 | 30/05/13 | UE. FEDER | MED Programme. 2nd Call. | Del Vita B (Parco Nazionale Vezuvio, Itàlia) | Piqué M, Coll L, Martín S, Beltrán M, Valor T |
| Systems of payment for mediterranean forests ecosystemic services. Mediterranean Forests for All - SYLVAMED | 01/09/10 | 31/08/13 | UE. FEDER | MED Programme. 2nd Call. | Boglio D (CTFC) | Torrebadella S, Martínez de Aragon J, Bonet JA |
| Towards Energy Efficiency Improvement in the Existing Mediterranean Buildings - MARIE | 01/03/11 | 31/12/14 | UE. FEDER | MED Programme. 3rd Call. Strategic project. Objective 2.2. "Promotion and renewable energy and improvement of energy efficiency" | Martí FX (Dept. de Territori i Sostenibilitat, Generalitat de Catalunya) | Boglio D, Montserrat O, Lopez I |
| Promoción de la biomasa forestal en el mediterráneo - PROFORBIOMED | 01/03/11 | 28/02/14 | UE. FEDER | MED Programme. 3rd Call. Strategic project. Objective 2.2. "Promotion and renewable energy and improvement of energy efficiency". | Pérez-Palazón R (Dirección General de Patrimonio Natural y Biodiversidad. Consejería de Agricultura y Agua. Región de Murcia) | López I, Codina M, Navarro P, Gaspà I |
| Observatorio Pirenaico del Cambio Climático - OPCC | 01/01/11 | 31/12/13 | UE. FEDER | INTERREG IV-A. Francia. POCTEFA | Comunitat de Treball dels Pirineus | Boglio D, Pla M, Coll L |

F. FONDS COMPETITIUS F.1 FONDS COMPETITIUS PER A PROJECTES DE RECERCA I TRANSFERÈNCIA

| TÍTOL PROJECTE | DATA D'INICI | DATA FINAL | INSTITUCIÓ QUE FINANCIA | NOM CONVOCATÒRIA | INVESTIGADOR PRINCIPAL | PARTICIPANTS CTFC |
|--|--------------|------------|---|------------------------------|--|---|
| La micoselvicultura y valorización de los hongos silvestres comestibles como garantes de la sostenibilidad y multifuncionalidad forestal - MICOSYLVA+ | 01/11/12 | 30/04/14 | UE. FEDER | INTERREG IV-B SUDOE | Martínez-Peña F (CESEFOR) | Martínez de Aragón J, Bonet JA, Fischer CR, Oliach D |
| Promoción de la innovación para la mejora de la competitividad de las PYMES en la industria maderera del espacio SUDOE - WOODTECH | 01/11/12 | 31/12/14 | UE. FEDER | INTERREG IV-B SUDOE | Blanco E (CTFC) | Farré X, Àres de Comunicació, GAFIB, Àrea de sistemes |
| Improvement of TAXUS baccata conservation status in north-eastern Iberian Peninsula - TAXUS | 05/11/12 | 04/11/16 | UE, Ministerio de Medio Ambiente, y Medio Rural y Marino. | LIFE + Nature & Biodiversity | Camprodon J (CTFC) | Casals P |
| Development of biomass trade and logistics centres for sustainable mobilisation of local wood biomass resources - BiomassTradeCentre II | 01/05/11 | 30/04/14 | UE | Intelligent Energy | Krajnc N (Slovenian Forestry Institute, Eslovènia) | Navarro P, Boglio D, Rodríguez J |
| Generation, transport and retention of water and suspended sediments in large dryland catchments: Monitoring and integrated modeling of fluxes and connectivity phenomena - SESAM2 | 2010 | 2013 | Deutsche Forschungsgemeinschaft, Alemanya | - | Bronstert A (University of Postdam, Alemanya) | Batalla RJ |

ÀMBIT D'ACTUACIÓ INTERNACIONAL

| | | | | | | |
|---|----------|-------------------------------|------------|---|-----------------|---|
| Nicaragua: Refuerzo de las capacidades y formación para la reducción de emisiones de gases efecto invernadero y Adaptación al cambio climático con participación comunitaria indígena en bosques de la Región Autónoma Atlántica de Nicaragua - RAAN II | 21/07/10 | 30/3/2012 (amb pròrrogues) | COPCA/ACCD | Ajuts per a l'impuls de la participació dels agents empresarials catalans en la cooperació al desenvolupament | Solano D (CTFC) | Chaves E, Soto I, Rovira M, Koua O, Ocampo JC |
|---|----------|-------------------------------|------------|---|-----------------|---|

F. FONDS COMPETITIUS F.1 FONDS COMPETITIUS PER A PROJECTES DE RECERCA I TRANSFERÈNCIA

| TÍTOL PROJECTE | DATA D'INICI | DATA FINAL | INSTITUCIÓ QUE FINANCIA | NOM CONVOCATÒRIA | INVESTIGADOR PRINCIPAL | PARTICIPANTS CTFC |
|--|--------------|------------|--|---|--------------------------------------|--|
| Túnez: Técnicas de producción y gestión del pino piñonero (Pinus pinea) para la producción precoz de piña: plantaciones injertadas como alternativa para la restauración de áreas degradadas y la generación de ingresos en comunidades rurales de Túnez. - | 27/01/11 | 30/06/12 | AECID - Agencia Española de Cooperación Internacional para el Desarrollo, Ministerio de Asuntos Exteriores y Cooperación | Programa PCI (Programa de Cooperación Internacional e investigación científica) | Piqué M (CTFC) | Solano D, Coello J, Coll L |
| Bolivia: Adaptación de técnicas modernas de inventario i modelització multicriterio para la gestión forestal sostenible a Cocabamba. - | 27/01/11 | 30/06/12 | AECID - Agencia Española de Cooperación Internacional para el Desarrollo, Ministerio de Asuntos Exteriores y Cooperación | Programa PCI (Programa de Cooperación Internacional e investigación científica) | Bonet JA (CTFC) | Solano D, de Miguel S |
| Mali: Identificación conjunta de un programa de apoyo para el refuerzo de la capacidad del IPR/IFRA en investigación, formación y transferencia de tecnologías agroforestales en el medio rural. - | 16/01/11 | 15/01/12 | AECID - Agencia Española de Cooperación Internacional para el Desarrollo, Ministerio de Asuntos Exteriores y Cooperación | Programa PCI (Programa de Cooperación Internacional e investigación científica) | Solano D (CTFC) | Solano D, Soto I, Koua O |
| Mali: Refuerzo de capacidades de investigación, de formación y de transferencia de tecnologías agroforestales en el medio rural para la mejora de la seguridad alimentaria en Mali - | 13/12/11 | 12/06/13 | AECID - Agencia Española de Cooperación Internacional para el Desarrollo, Ministerio de Asuntos Exteriores y Cooperación | Programa PCI (Programa de Cooperación Internacional e investigación científica) | Solano D (CTFC) | Solano D, Soto I, Koua O |
| Etiopía: Uso sostenible y conservación de los sistemas agroforestales etíopes de gran valor socioeconómico para la población rural - | 16/01/12 | 15/01/13 | AECID - Agencia Española de Cooperación Internacional para el Desarrollo, Ministerio de Asuntos Exteriores y Cooperación | Programa PCI (Programa de Cooperación Internacional e investigación científica) | Martín P (Universidad de Valladolid) | Solano D |
| Níger: Conservación de especies forestales adaptadas a condiciones extremas de sequía y de gran valor alimenticio, medicinal y forrajero para niger - | 30/12/11 | 29/12/12 | AECID - Agencia Española de Cooperación Internacional para el Desarrollo, Ministerio de Asuntos Exteriores y Cooperación | Programa PCI (Programa de Cooperación Internacional e investigación científica) | Alia R (INIA) | Solano D |
| Contribución al desarrollo de un modelo integrado para la mejora, desarrollo y gestión agro-silvopastoril en consonancia con los objetivos de conservación y orientado a las comunidades vulnerables de las zonas periféricas del Parque Nacional de Bou-Hedma - EuropeAid Tunísia | 15/05/12 | 14/05/15 | EuropeAid | Les Acteurs Non Etatiques et les Autorités Locales dans le Développement | Solano D (CTFC) | Koua O, Soto I, Chavez E, Casal P, Bota G, Taull M |

F.2 FONDS COMPETITIVUS DE SUPORT A LA RECERCA

| TÍTOL PROJECTE | DATA D'INICI | DATA FINAL | INSTITUCIÓ QUE FINANCIA | NOM CONVOCATÒRIA | INVESTIGADOR PRINCIPAL | PARTICIPANTS CTFC |
|--|--------------|------------|--------------------------|---|------------------------|---|
| Producció Forestal - PRODFOR | 2009 | 2013 | Generalitat de Catalunya | Convocatòria d'ajuts per donar suport a les activitats dels grups de recerca de Catalunya | Voltas J (UdL) | Bonet JA, Piqué M, Coello J |
| Governança Multinivell a la Unió Europea - Eugov | 2009 | 2013 | Generalitat de Catalunya | Convocatòria d'ajuts per donar suport a les activitats dels grups de recerca de Catalunya | Morata F (UAB) | Cots F |
| Gestió multifuncional d'ecosistemes forestals mediterranis - GEFOR | 2009 | 2013 | Generalitat de Catalunya | Convocatòria d'ajuts per donar suport a les activitats dels grups de recerca de Catalunya | Brotons L (CTFC) | Domínguez G, Plana E, Casals P, Palahí M, González JR, Mavsar R, Martínez de Aragón J, Camprodon J, Cristóbal R, Rovira P, Coll L, Saura S, Prokofieva I, Rodríguez J |

F.3 FONDS COMPETITIUS PER A ACCIONS DE FORMACIÓ I DIFUSIÓ DELS RESULTATS

| TÍTOL PROJECTE | DATA D'INICI | DATA FINAL | INSTITUCIÓ QUE FINANCIA | NOM CONVOCATÒRIA | INVESTIGADOR PRINCIPAL | PARTICIPANTS CTFC |
|---|--------------|------------|---|--|---|---|
| Fes-te un mapper: cartografia col·laborativa | 01/09/12 | 31/12/12 | Dept. d'Economia i Coneixement | Ajuts per al finançament d'actuacions en l'àmbit de la divulgació científica | Pla M (CTFC) | Garriga F |
| Conectados con los bosques. Creación de una RED para el fomento de la innovación, las nuevas tecnologías y la transferencia de conocimiento en la Formación Profesional de los Ciclos relacionados con la gestión de los Recursos Naturales - LINKFOR | 21/10/11 | 31/10/12 | Ministerio de Educación | Ayudas destinadas a la realización de proyectos de innovación aplicada y transferencia del conocimiento en la formación profesional del sistema educativo. Modalitat A) Ayudas a proyectos de innovación en la formación profesional del sistema educativo | PROFOR | Garcia M, Oliach D, Martínez de Aragón J, Bonet JA, Castaño C, Piqué M, Vericat P, Coello M, Bertrán M, Navarro P, Codina M |
| Training program in Forest Complexity Modeling - FCM | 01/01/11 | 31/12/16 | Research Council of Canada | Application for a Collaborative Research and Training Experience Program Grant - CREATE Programme | Messier C (CEF-UQAM, Canada) | Coll L, Brotons L |
| Conciliation for Equality in the XXI century - COFE | 01/08/10 | 31/07/12 | UE, Organismo Autónomo de Programas Educativos Europeos | Lifelong Learning Programme. Subprogramme Grundtvig. Acció Partnership | Florensa R (CTFC) | Altés F, Hernández P, Moreno E |
| Forest plants harvesting learning in Europe - PLANT WILD | 01/08/11 | 31/07/13 | UE, Organismo Autónomo de Programas Educativos Europeos | Lifelong Learning Programme. Subprogramme Grundtvig. Acció Partnership | Moré E (CTFC) | - |
| Development of European occupational training&assessment standards for registered Independent LOLER inspectors in the workplace - LOLER | 01/10/11 | 30/09/13 | UE | Lifelong Learning Programme. Subprogramme Leonardo da Vinci > Leonardo da Vinci Multilateral Projects 'Transfer of Innovation' | Robb W (A1 Arborists Ltd, Regne Unit) | Ricart RM |
| Formación a distancia de los selvicultores y gestores forestales europeos - e For Own | 01/08/2012 | 31/07/2014 | UE, Organismo Autónomo de Programas Educativos Europeos | Lifelong Learning Programme. Subprogramme Leonardo da Vinci. Acció Partenariats. | Giry C (Centre National de la Propriété Forestière, França) | Ricart RM, Boglio D |
| Erasmus Mundus Master course on Mediterranean Forestry and Natural Resources Management - MEDFOR | 2013 | 2014 | European Commission, EACEA | Erasmus Mundus Programme | Borges JG (Instituto Superior de Agronomia, Technical University of Lisbon, Portugal) | Bonet JA, Prokofieva I, Colinas C, Domínguez G, Sebastià MT, Poch RM, Plana E, Casals P, Moré E, Coello J, Gorriç E, Coll L, González JR, Brotons L |

F.4 FONDS COMPETITIUS PER A RECURSOS HUMANS I MATERIALS

| TIPUS DE RECURS | DATA D'INICI | DATA FINAL | INSTITUCIÓ QUE FINANCIA | NOM DE LA CONVOCATÒRIA | INVESTIGADOR |
|---------------------------------|--------------|------------|--------------------------|---|---|
| Personal en estada postdoctoral | 01/04/10 | 31/03/12 | Generalitat de Catalunya | Beques i ajuts dins el Programa Beatriu de Pinós. Modalitat B: estades a centres espanyols | De Cáceres M, Brotons L |
| Personal tècnic de suport | 01/08/12 | 30/07/13 | Generalitat de Catalunya | Convocatòria d'ajuts per la internacionalització de l'R+D+I mitjançant la incorporació de personal de gestió de la recerca i la innovació | Boglio D, Torredadella S |
| Personal en estada predoctoral | 01/04/12 | 31/03/15 | Generalitat de Catalunya | Beques predoctorals per a la formació de personal investigador | Martín S, Coll L |
| Personal investigador | 01/02/08 | 31/01/13 | MICINN | Subprograma Ramon y Cajal | Rovira P |
| Personal en estada predoctoral | 1/6/2009 | 30/6/2012 | MICINN | Formación de Personal Investigador - FPI | Vidal V, Brotons L |
| Personal en estada predoctoral | 1/10/2008 | 31/9/2012 | MECD | Formación de Profesorado Universitario - FPU | Améztegui A, Coll L |
| Personal investigador | 30/11/09 | 09/11/14 | MICINN | Subprograma Ramon y Cajal | Coll L |
| Personal en estada postdoctoral | 01/09/10 | 31/08/12 | MECD | Convocatoria de ayudas para estancias de movilidad postdoctoral en centros en el extranjero | Gil A |
| Personal tècnic de suport | 01/01/11 | 31/12/13 | MICINN | Subprograma de Personal Técnico de Apoyo. Modalidad B: infraestructuras | Duartes RI |
| Personal tècnic de suport | 01/01/11 | 31/3/2012 | MICINN | Subprograma de Personal Técnico de Apoyo. Modalidad C: técnico transferencia no OTRI | Martín S |
| Equipaments | 01/01/10 | 31/12/12 | MICINN | Subprograma proyectos de infraestructura científico-tecnológica cofinanciadas con el Fondo Europeo de Desarrollo Regional | Brotons L, De Cáceres M, González-Olabarria JR, Coll L, Pla M |
| Personal en estada postdoctoral | 01/12/11 | 30/11/13 | MECD | Convocatoria de ayudas para estancias de movilidad postdoctoral en centros en el extranjero | García-Pausas J |
| Personal en estada predoctoral | 1/10/2011 | 30/09/15 | MICINN | Formación de Personal Investigador - FPI | Debouk H, Sebastià MT |
| Personal investigador | 01/01/12 | 31/12/16 | MINECO | Subprograma Ramon y Cajal | Casals P |
| Personal investigador | 01/01/12 | 31/12/16 | MINECO | Subprograma Ramon y Cajal | González-Olabarria JR |
| Personal investigador | 01/07/11 | 30/06/13 | UE. FP7 | Marie Curie Intra-European Fellowships for Career Development | Altimir N, Sebastià MT |

G. PARTICIPACIÓ EN XARXES

Llistat de xarxes i estructures R+D+T en què es participa, ordenades per àmbit.

| NOM | ACRÒNIM | INSTITUCIÓ QUE FINANCIA | ANY INICI | MEMBRES CTFC |
|--|------------------------|---|-----------|---|
| ÀMBIT AUTONÒMIC | | | | |
| Xarxa de Telecentre de Catalunya | XTC | STSI | 2002 | Hernandez P |
| Grup d'Experts en Canvi Climàtic a Catalunya | GECCC | CADS | 2005 | Sebastià MT |
| Governança Multinivell a la Unió Europea | EUgov | Generalitat de Catalunya | 2009 | Cots F |
| Gestió multifuncional d'ecosistemes forestals mediterranis en un context de canvi global | GEFOR | Generalitat de Catalunya | 2009 | Domínguez G, Plana E, Casals P, Palahí M, González JR, Mavsar R, Martínez de Aragón J, Camprodon J, Cristóbal R, Rovira P, Coll L, Saura S, Prokofieva I, Rodríguez J |
| Producció Forestal | PRODFOR | Generalitat de Catalunya | 2009 | Piqué M, Bonet JA, Coello J |
| Comissió Tècnica Intercomarcal de Biomassa | | | 2009 | Rodríguez J, Boglio D, López I, Navarro P |
| Xarxa de Centres d'Empreses Innovadores | Xarxa CEIs | - | 2011 | Hernandez P, Altès F |
| Xarxa de Sensors de Catalunya | | Infraestructura de dades Espacials de Catalunya - IDEC, ICC | 2012 | Vericat D |
| Fundació Boscos | Fundació Boscos | - | 2012 | Boglio D |
| ÀMBIT NACIONAL | | | | |
| Federación Española de Asociaciones de Truficultores | FETT | - | 2001 | Oliach D, Fischer CR, Bonet JA, Colinas C |
| Grupo de Trabajo de la SECF: Política Forestal | - | SECF | 2003 | Domínguez G |
| Grupo de Trabajo de la SECF: Inventario y teledetección forestales | - | SECF | 2004 | Gonzalez-Olabarria JR, Piqué M |
| Grupo de Trabajo de la SECF: Modelización forestal | - | SECF | 2004 | Gonzalez-Olabarria JR, Piqué M |
| Grupo de Trabajo de la SECF: Ordenación de Montes | - | SECF | 2004 | Blanco E, Garcia O, Piqué M |
| Grupo de Trabajo de la SECF: Selvicultura | - | SECF | 2004 | Piqué M |
| Plataforma Tecnológica Forestal Española | PTFE | - | 2005 | Garcia M, Boglio D |
| AENOR - Comité Técnico de Normalización: Biocombustibles Sólidos | AENOR CTN-164 | - | 2007 | Navarro P, López I |

| NOM | ACRÒNIM | INSTITUCIÓ QUE FINANCIA | ANY INICI | MEMBRES CTFC |
|--|-------------------|-------------------------|-----------|---|
| Efectos de los incendios forestales sobre suelos | FUEGORED | - | 2007 | Casals P, Rovira P |
| Plataforma tecnológica de la biomasa | BIOPLAT | - | 2008 | Navarro P |
| Red de Investigación en Agricultura para el Desarrollo | Red iApD | - | 2008 | Solano D |
| Redes de espacio sociales de innovación | ESDI | - | 2009 | Florensa MR, Altés F, Hernández P |
| Plataforma Tecnológica Española de tecnologías para la Salud, El Bienestar y la Cohesión Social | EVIA | MITYC, MEC, CDTI | 2009 | Florensa MR, Altés F, Hernández P |
| Red de Isotopos Estables | RIE | AEET | 2010 | Sebastià MT, Gouriveau F, Ribas A, Llorba R |
| Grupo de Trabajo de la SECF: Repoblaciones Forestales | | SECF | 2011 | Coello J |
| Unión por la Biomasa, por el empleo, la sostenibilidad y el Desarrollo Rural | PROBIOMASA | - | 2012 | Garcia M, Navarro P |
| Grupo de trabajo de planta micorrizada | | - | 2012 | Oliach D, Fischer CR, Bonet JA, Colinas C |
| ÀMBIT EUROPEU | | | | |
| - | FORESPIR | GEIE | 1999 | Boglio D, Blanco E |
| Consortium en Réseau Européen Truffe & Trufficulture | CRET | - | 2005 | Oliach D, Bonet JA |
| Nymphaea | Nymphaea | UE | 2006 | Florensa MR, Altés F, Hernández P |
| Confederació de Forestals Mediterranis | ARCMED | - | 2007 | Boglio D, Plana E |
| Post-Fire Forest Management in Southern Europe | | COST | 2008 | Brotos L |
| Stable Isotopes in Biosphere-Atmosphere-Earth System Research | SIBAE | COST | 2009 | Sebastià MT, Casals P, Rovira P |
| Development and Harmonisation of New Operational Research and Assessment Procedures for Sustainable Forest Biomass Supply | | COST | 2009 | Navarro P, López I |
| Improving data and information on the potential supply of wood resources: A European Approach from Multisource National Forest Inventories | USEWOOD | COST | 2010 | González JR |
| Observatori Pirinenc del Canvi Climàtic | OPCC | CTP, POCTEFA | 2010 | Sebastià MT, Gouriveau F, Ribas A, Llorba R |
| European Network of Living Labs | ENOLL | - | 2011 | Florensa MR, Altés F, Hernández P |

| NOM | ACRÒNIM | INSTITUCIÓ QUE FINANCIA | ANY INICI | MEMBRES CTFC |
|---|-------------------|-------------------------|-----------|-----------------------------|
| Xarxa de viviers d'empreses de l'Euroregió Pirineus Mediterrània | CREAMED | - | 2011 | Hernandez P |
| Global Change Research Network in European Mountains | MRI Europe | - | 2012 | Sebastià MT, Gouriveau F |
| Forest Land Ownership Changes in Europe: Significance for Management And Policy | FACESMAP | COST | 2012 | Domínguez G, Gorriz E |
| European Agroforestry Federation | EURAF | - | 2012 | Piqué M, Coello J |
| ÀMBIT INTERNACIONAL | | | | |
| Global Land Project | GLP | - | 2005 | Sebastià MT |
| An integrative approach to biodiversity science | Diversitas | - | 2008 | Sebastià MT |
| Grup de recerca sobre Canvi Climàtic i Sistemes agroforestals Hispano Africà | RESCAT | - | 2008 | Solano D |
| Associació per la col·laboració en boscos mediterranis | CPMF | FAO, FFEM, GiZ | 2012 | Solano D, Plana E, Boglio D |

H. ESTADES

H.1 ESTADES DE PERSONAL DEL CTFC A ALTRES INSTITUCIONS

Amb durada superior als 5 dies. No inclou assistència a congressos i cursos.

| VIATGER CTFC | DURADA (dies) | INVESTIGADOR HOSTE | INSTITUCIÓ | PAÍS |
|-----------------------|---------------|--------------------|--|---------------------|
| Martín S | 74 | Messier C | Centre d'Étude de la Forêt - Université du Québec à Montreal | Canadà |
| Coll L | 53 | Kneeshaw D | Centre d'Étude de la Forêt - Université du Québec à Montreal | Canadà |
| González-Olabarria JR | 15 | Mola B | University Eastern Finland | Finlàndia |
| De Cáceres M | 20 | Fangliang H | Sun Yat-sen University | Xina |
| Piqué M | 9 | Cruz G | Universidad de Chile | Xile |
| Gil A | 365 | Burel F | UMR ECOBIO - CNRS | França |
| Garcia-Pausas J | 365 | Paterson E | James Hutton Institute | Escòcia, Regne Unit |
| Chaves E | 18 | - | Red Brasileira de PSA, Secretaria de Medio Ambiente de Sao Paulo | Brasil |
| Soto I | 6 | Mathijs E, Muys B | Department of Earth and Environmental Sciences, KU Leuven | Bèlgica |

H.2 INVESTIGADORS D'ALTRES INSTITUCIONS VISITANTS AL CTFC

Amb durada superior als 5 dies. No inclou assistència a congressos i cursos.

| HOSTE CTFC | DURADA (dies) | VISITANT | INSTITUCIÓ | PAÍS |
|------------|---------------|-----------|-------------------------------------|-----------|
| Bota G | 161 | Navarro J | Institut de Ciències del Mar - CSIC | Catalunya |
| Brotons L | 74 | Duncan D | Arthur Rylah Institute | Austràlia |
| Brotons L | 5 | Fortin MJ | University of Toronto | Canadà |
| Brotons L | 14 | Gil A | UMR ECOBIO - CNRS | Catalunya |

H. INTERNACIONALITZACIÓ H.2 INVESTIGADORS D'ALTRES INSTITUCIONS VISITANTS AL CTFC

| HOSTE CTFC | DURADA (dies) | VISITANT | INSTITUCIÓ | PAÍS |
|-----------------------|---------------|------------------|---|-----------------|
| Brotos L | 31 | Gil A | UMR ECOBIO - CNRS | Catalunya |
| Brotos L | 154 | Imbeau L | Centre d'Étude de la Forêt, Université du Québec en Abitibi-Témiscamingue | Quebec, Canadà |
| Brotos L | 5 | Telenský T | Czech Society for Ornithology, Charles University | República Txeca |
| Brotos L | 41 | Wintle B | University of Melbourne, Center of Excellence for Environmental Decisions | Austràlia |
| Coello J | 216 | Pascual D | CREAF | Catalunya |
| Coll L | 96 | Bastien-Henri S | Centre d'Étude de la Forêt - Université du Québec à Montreal | Quebec, Canadà |
| Coll L | 5 | Kneeshaw D | Centre d'Étude de la Forêt - Université du Québec à Montreal | Quebec, Canadà |
| Coll L | 88 | Messier C | Centre d'Étude de la Forêt - Université du Québec à Montreal | Quebec, Canadà |
| Coll L | 18 | Oliva J | Swedish University of Agricultural Sciences | Suècia |
| Coll L | 91 | Pallarès M | UdL | Catalunya |
| González-Olabarria JR | 17 | Ferraz A | University Eastern Finland | Finlàndia |
| González-Olabarria JR | 18 | Garcia-Gonzalo J | Instituto Superior de Agronomia | Portugal |
| González-Olabarria JR | 10 | Mola B | University Eastern Finland | Finlàndia |
| González-Olabarria JR | 10 | Selkimaki M | University Eastern Finland | Finlàndia |
| Piqué M | 56 | Carus S | Suleyman Demirel University | Turquia |
| Prokofieva I | 18 | Lindner M | EFI | Finlàndia |
| Rovira P | 5 | Cortina J | Universitat d'Alacant | Espanya |
| Vericat D | 3 | Brasington J | Queen University of London | Regne Unit |

I. FORMACIÓ I DOCÈNCIA DE POSTGRAU

Tesis doctorals, tesis de màster, treballs pràctics tutorats i docència en màsters, postgraus i cursos de doctorat.

I.1 TESIS DOCTORALS

Amb autor, director o tutor del CTFC

| AUTOR | TÍTOL | DIRECTOR | INSTITUCIÓ DIRECTOR | TUTOR | INSTITUCIÓ DEL REGISTRE | DATA DE LECTURA |
|--------|---|------------|---------------------|-----------|-------------------------|-----------------|
| Liu B | Exploring de soil mycelium of two important edible ectomycorrhizal fungi, <i>Lactarius deliciosus</i> and <i>Tuber melanosporum</i> through the use of molecular techniques | Bonet JA | UdL-CTFC | Colinas C | UdL | 16/11/12 |
| Tena A | Fluvial sediment budget of a large impounded river: Monitoring and modelling (the Lower Ebro. NE Iberian Peninsula) | Batalla RJ | UdL-CTFC | - | Universidad de Zaragoza | 20/07/12 |

I.2 TESIS DE MÀSTER

Amb autor, director o tutor del CTFC.

| AUTOR | TÍTOL | DIRECTOR | INSTITUCIÓ DIRECTOR | TUTOR | INSTITUCIÓ TUTOR | DATA DE LECTURA |
|-----------|--|-----------------------|---------------------|--------|------------------|-----------------|
| Piqué G | Dinàmica del sediment fi a un riu de graves: l'Isàbena (Conca de l'Ebre) | Batalla RJ | CTFC-UdL | - | UdL | 2012 |
| Gorriz E | Aligning herders with society for wildfire prevention: economic incentives and collective action | Roca J | UB | - | UB | 2012 |
| Baraut R | Estima poblacional, distribució i preferències d'hàbitat del Botxí meridional (<i>Lanius meridionalis</i>) a la Plana de Lleida | Giralt D | CTFC | - | UAB | 2012 |
| Beltran M | Vulnerabilitat de les estructures forestals al foc de capçades i relació amb la severitat dels incendis forestals: cas dels boscos de pi blanc de Catalunya | Piqué M, De Cáceres M | CTFC | Vega C | UdL | 26/09/2012 |
| Vericat P | Ecological factors affecting growth of <i>Pinus halepensis</i> , <i>Pinus nigra</i> subsp. <i>salzmannii</i> , <i>Pinus sylvestris</i> and <i>Pinus uncinata</i> in Catalonia (NE Spain) | Piqué M | CTFC | - | UdL | 26/09/2012 |

I.3 TREBALLS PRÀCTICS TUTORATS

Amb autor, director o tutor del CTFC.

| AUTOR | TÍTOL | DIRECTOR | INSTITUCIÓ DIRECTOR | TUTOR | INSTITUCIÓ DEL REGISTRE | DATA DE LECTURA |
|------------------|---|-------------------------------|---------------------|---------|-------------------------|-----------------|
| Sabaté J | Disseny i planificació d'una actuació pilot de restauració fluvial al tram baix del riu Ebre en base a l'anàlisi i diagnosi de l'evolució morfològica | Vericat D, Batalla RJ | CTFC-UdL | - | UdL | 2012 |
| Pallarés M | Efecte de la llum sobre el creixement i la morfologia de 3 coníferes del Pirineu Català | Améztegui A | CTFC | Aunós A | UdL | 2012 |
| Garcia-Candela O | Modelització del creixement de les espècies Pinus nigra i Quercus ilex a Catalunya | Pla M & Aquilué N & Brotons L | CTFC | - | UAB | 12/09/12 |

I.4 DOCÈNCIA EN MÀSTERS I POSTGRAUS

Per part de personal del CTFC

| TÍTOL ACTIVITAT | INSTITUCIÓ RESPONSABLE | PARTICIPANT CTFC | TIPUS DE PARTICIPACIÓ | TÍTOL PARTICIPACIÓ | LLOC |
|---|--|-----------------------|-----------------------|---|------------|
| Master interuniversitari en Gestió de Sòls i Aigües - MAGSA | UdL, UAB, UB, UPN | Poch RM | org, docent | Hidrologia de sòls. Degradació i conservació de sòls. Maneig de conques. Micromorfologia de sòls. Gènesi de sòls. | Lleida |
| Master interuniversitari en Gestió de Sòls i Aigües - MAGSA | UdL, UAB, UB, UPN | Batalla RJ, Vericat D | docent | Geomorfologia fluvial. Transport de sediments. Gestió de rius regulats. Riscos hidrològics. Maneig de conques. | Lleida |
| Màster d'Ecologia Terrestre i Gestió de la Biodiversitat, Gestió de Diversitat de Fauna i Flora | UAB | Bota G | docent | La conservació d'ocells esteparis | Bellaterra |
| Máster de Fitoterapia | Col·legi Oficial de Farmacèutics de Barcelona - UB | Cristobal R | col·laboració docent | - | Barcelona |
| II Máster en Gestión Integral de Fuegos Forestales | UdL | Plana E | coord. i docent | Valoración económica de daños por incendios forestales | Lleida |

| TÍTOL ACTIVITAT | INSTITUCIÓ RESPONSABLE | PARTICIPANT CTFC | TIPUS DE PARTICIPACIÓ | TÍTOL PARTICIPACIÓ | LLOC |
|--|------------------------|------------------------|-----------------------|--|-----------|
| Postgrau "Bosc i Societat; La planificació de l'ús social de l'espai forestal". Itinerari Geografia en Ordenació del Territori i Gestió del Medi Ambient | UdG | Plana E | docent | Els agents que actuen en l'espai forestal, discursos i percepció social | Girona |
| Eramus Mundus Master course on Mediterranean Forestry and Natural Resources Management - MEDFOR (2nd edition 2013-2014, Master of Science in European Forestry - MScEF) , Curs: Trends of forestry in a global change context. | UdL (coord.) | Prokofieva I, Gorriz E | docent | Policies and policy instruments for the provision of ecosystem services. | Barcelona |
| Eramus Mundus Master course on Mediterranean Forestry and Natural Resources Management - MEDFOR (2nd edition 2013-2014, Master of Science in European Forestry - MScEF) | UdL (coord.) | Bonet JA | docent | Mediterranean Forest Management | Lleida |
| Eramus Mundus Master course on Mediterranean Forestry and Natural Resources Management - MEDFOR (2nd edition 2013-2014, Master of Science in European Forestry - MScEF) | UdL (coord.) | Colinas C | docent | Forest Health | Lleida |
| Eramus Mundus Master course on Mediterranean Forestry and Natural Resources Management - MEDFOR (2nd edition 2013-2014, Master of Science in European Forestry - MScEF) | UdL (coord.) | Domínguez G | docent | Methods and approaches of social research in environmental management | Lleida |
| Eramus Mundus Master course on Mediterranean Forestry and Natural Resources Management - MEDFOR (2nd edition 2013-2014, Master of Science in European Forestry - MScEF) | UdL (coord.) | Bonet JA; Brotons L | docent | Trends of forestry in a global change context | Lleida |
| Eramus Mundus Master course on Mediterranean Forestry and Natural Resources Management - MEDFOR (2nd edition 2013-2014, Master of Science in European Forestry - MScEF) | UdL (coord.) | Sebastià MT | docent | Biodiversity, ecosystem functioning and the provisioning of goods and services under global change | Lleida |
| Eramus Mundus Master course on Mediterranean Forestry and Natural Resources Management - MEDFOR (2nd edition 2013-2014, Master of Science in European Forestry - MScEF) | UdL (coord.) | Poch RM | docent | Surface Hydrology and Soil Conservation | Lleida |
| Eramus Mundus Master course on Mediterranean Forestry and Natural Resources Management - MEDFOR (2nd edition 2013-2014, Master of Science in European Forestry - MScEF) | UdL (coord.) | Bonet JA | docent | Special topics in Sylviculture | Lleida |
| Eramus Mundus Master course on Mediterranean Forestry and Natural Resources Management - MEDFOR (2nd edition 2013-2014, Master of Science in European Forestry - MScEF) | UdL (coord.) | Bonet JA | docent | Forestry sector in Catalonia | Lleida |
| Eramus Mundus Master course on Mediterranean Forestry and Natural Resources Management - MEDFOR (2nd edition 2013-2014, Master of Science in European Forestry - MScEF) | UdL (coord.) | Plana E | docent | Fire in mediterranean forest ecosystems: natural disturbance in a social hazard context | Solsona |

| TÍTOL ACTIVITAT | INSTITUCIÓ RESPONSABLE | PARTICIPANT CTFC | TIPUS DE PARTICIPACIÓ | TÍTOL PARTICIPACIÓ | LLOC |
|--|------------------------|------------------|-----------------------|--|--|
| Eramus Mundus Master course on Mediterranean Forestry and Natural Resources Management - MEDFOR (2nd edition 2013-2014, Master of Science in European Forestry - MScEF) , Subprograma d'especialització: Addressing risks in Mediterranean forest management planning-the case of fire | UdL (coord.) | Casals P | docent | Pastoral uses of Mediterranean forestry surfaces: A fire prevention tool | Solsona |
| Eramus Mundus Master course on Mediterranean Forestry and Natural Resources Management - MEDFOR (2nd edition 2013-2014, Master of Science in European Forestry - MScEF), Non wood forest products management | UdL (coord.) | Moré E | docent | Cultivation and processing of aromatic and medicinal plants | Solsona |
| Eramus Mundus Master course on Mediterranean Forestry and Natural Resources Management - MEDFOR (2st edition 2012-2013, Master of Science in European Forestry - MScEF) | UdL (coord.) | Coello J | docent | Sustainable Forest Management | Castellar de la Ribera, Solsona, Riner |
| Eramus Mundus Master course on Mediterranean Forestry and Natural Resources Management - MEDFOR (2nd edition 2013-2014, Master of Science in European Forestry - MScEF) , Curs: Trends of forestry in a global change context. | UdL (coord.) | Coll L | docent | Ecological responses of vegetation in a global change context | Lleida |
| Eramus Mundus Master course on Mediterranean Forestry and Natural Resources Management - MEDFOR (2nd edition 2013-2014, Master of Science in European Forestry - MScEF) , Mediterranean Forest Management Course | UEF | González JR | docent | Mediterranean Forest Management | Joensuu, Finlàndia |

J. ENCÀRRECS D'ADMINISTRACIONS, EMPRESES O ENTITATS

Principals encàrrecs per a la prestació de serveis a administracions, empreses privades o autònoms i associacions, fundacions o altres entitats, en forma de convenis, contractes, projectes, estudis, assistències, diagnòstics, etc., i ordenats per ordre alfabètic del títol de l'encàrrec.

| NOM DE L'ENCÀRREC | CONTRACTANT | ANY INICI | ANY FINAL | RESPONSABLES CTFC |
|---|--------------------------------|-----------|-----------|---|
| Avaluació 2011 del Programa de Desenvolupament Rural (PDR) de les Illes Balears | Govern Balear | 2011 | 2012 | Boglio D, Torreadella S, Cortina M |
| Cens poblacional de gaig blau (<i>Coracias garrulus</i>) a la Plana de Lleida | Aigües Segarra-Garrigues (ASG) | 2011 | 2012 | Bota G, Sardà F, Giral D, Bosch R, Broto F |
| Comercialització d'un suport que permeti la vitrificació d'embrions i la seva descongelació directament a camp | UAB | 2011 | 2012 | Casals P, Tauli M |
| Elaboració i edició del Manual "Models de gestió forestal per la producció de bolets a boscos de pi roig" | CPF | 2011 | 2012 | Bonet JA, Piqué M, Martínez de Aragon J, Beltran M |
| Estudi comparatiu de diferents espècies de plantes i arbusts aromàtic-medicinals presents en la vegetació espontània de la zona per introduir-los com a cultiu i valoració del cultiu de diferents espècies aromàtic-medicinals comercials amb la finalitat d'elaborar productes finals | Cooperativa Sambucus, SCCL | 2011 | 2012 | Moré E, Fanlo M, Melero R |
| Estudi i seguiment de la població catalana de ganga (<i>Pterocles alchata</i>) i xurra (<i>Pterocles orientalis</i>) | Aigües Segarra-Garrigues (ASG) | 2011 | 2012 | Giral D, Bota G, Bosch R |
| Manual de gestió forestal per electes locals | ELFOCAT | 2011 | 2012 | Ribes N, Plana E, Aznar M, Garcia O, Blanco E, Boglio D |
| Manuais de gestió d'hàbitats per a la fauna vertebrada: Espais urbans | DiBa | 2011 | 2012 | Camprodon J, Guixé D |
| Pla de promoció de la producció local de Torrebeuses | Ajuntament de Torrebeuses | 2011 | 2012 | Bodet A |
| Projecte de seguiment de l'esparver cendrós i xoriguer petit a la Plana de Lleida | Aigües Segarra-Garrigues (ASG) | 2011 | 2012 | Bota G, Varea A, Pont F |
| RedFor | COSE | 2011 | 2012 | Garcia M, Vericat P, Beltran M, Piqué M, Moré E |
| Resposta de l'avifauna estèpica al Pla Pilot de Balaguer. Any 2011 | Obra social Catalunya Caixa | 2011 | 2012 | Bota G |
| Seguiment de la productivitat de sisó (<i>Tetrax tetrax</i>) | Aigües Segarra-Garrigues (ASG) | 2011 | 2012 | Bota G, Sardà F |

| NOM DE L'ENCÀRREC | CONTRACTANT | ANY INICI | ANY FINAL | RESPONSABLES CTFC |
|--|---|-----------|-----------|------------------------------------|
| Seguiment i estudi de la reproducció de la terrerola vulgar (<i>Calandrella brachydactyla</i>). Fase III | Aigües Segarra-Garrigues (ASG) | 2011 | 2012 | Bosch R, Giralt D, Bota G |
| Xarxa de monitoreig d'ocells en l'àmbit del Segarra-Garrigues | Aigües Segarra-Garrigues (ASG) | 2011 | 2012 | Giralt D, Bota G, Bosch R |
| Accions de divulgació per al foment del cultiu de la tòfona negra a la província de Lleida | Diputació de Lleida | 2012 | 2012 | Oliach D, Fischer CR |
| Accions de Transferència 2012: Seguiment i coordinació dels projectes Addenda 2012, entrega dels projectes a finals d'any i IV Edició JTR | DAAM>DG Medi Natural i Biodiversitat>Servei de Gestió Forestal | 2012 | 2012 | Blanco E |
| Accions per a espècies amenaçades 2012: Ecologia i conservació de quiròpters forestals | DAAM>DG Medi Natural i Biodiversitat>Servei de Biodiversitat i Protecció dels Animals | 2012 | 2012 | Camprodon J, Guixé D |
| Adaptació de l'estudi "Informe sobre disponibilitat de biomassa al municipi d'Argençola" com a document de planificació operatiu (PTGMF) | DAAM>DG Medi Natural i Biodiversitat>Servei de Gestió Forestal | 2012 | 2012 | Piqué M, Vericat P, Beltran M |
| Anàlisi de l'espai vital de la parella d'Àliga cuabarrada de Rasquera | FERSA | 2012 | 2012 | Bosch R |
| Assistència tècnica per la implantació i manteniment de parcel·les pilot per al cultiu de tòfones | Diputació de Lleida | 2012 | 2012 | Oliach D, Fischer CR |
| Cartografia d'espècies de conservació prioritària de Catalunya: Aplicacions de la modelització de l'hàbitat | DAAM>DG Medi Natural i Biodiversitat>Servei de Biodiversitat i Protecció dels Animals | 2012 | 2012 | Villero D, Brotons L, Pla M, Pou N |
| Cens de la població de terrerola vulgar (<i>Calandrella brachydactyla</i>) a la Plana de Lleida | Aigües Segarra-Garrigues (ASG) | 2012 | 2012 | Giralt D, Bota G, Bosch R |
| Cofinançament Interreg FLUXPYR | DAAM>DG Medi Natural i Biodiversitat | 2012 | 2012 | Sebastià MT |
| Cofinançament OPCC | DAAM>DG Medi Natural>Servei de Boscos | 2012 | 2012 | Boglio D |
| Com millorar les restes d'estassada o d'aclarida, com afavorir la pastura en pinedes clares subalpines. Què és millor cremar o estassar el matoll? | DAAM>DG Medi Natural i Biodiversitat>Servei de Gestió Forestal | 2012 | 2012 | Casals P |
| Composició d'espècies dels matollars segons tipus d'hàbitat per a l'avaluació d'estratègies de regeneració després del foc i/o grau d'inflamabilitat | DAAM>DG Medi Natural i Biodiversitat>Servei de Prevenció d'Incendis Forestals | 2012 | 2012 | Pere Casals |
| Els muricecs dels Parcs de Lleida: inventari de la població de muricecs al Parc de Rufeà | Ajuntament de Lleida | 2012 | 2012 | Guixé D, Camprodon J |

| NOM DE L'ENCÀRREC | CONTRACTANT | ANY INICI | ANY FINAL | RESPONSABLES CTFC |
|--|---|-----------|-----------|---|
| Els muricecs dels Parcs de Lleida: seguiment de la colònia de nòtuls a Lleida | Ajuntament de Lleida | 2012 | 2012 | Guixé D, Camprodon J |
| Estima de la supervivència del Xoriguer petit (<i>Falco naumanni</i>) a Catalunya a partir de la captura-recaptura. Fase II | DAAM>DG Medi Natural i Biodiversitat>Servei de Biodiversitat i Protecció dels Animals | 2012 | 2012 | Giralt D |
| Estudi dels ratpenats en l'avaluació dels efectes sobre la fauna del buidatge del pantà de Sant Llorenç de Mongai. | V. Pedrocchi | 2012 | 2012 | Guixé D |
| Estudi i seguiment de la població catalana de ganga (<i>Pterocles alchata</i>) i xurra (<i>Pterocles orientalis</i>) | Aigües Segarra-Garrigues (ASG) | 2012 | 2012 | Guixé D, Giralt D |
| Estudi tècnic de suport a la designació de les zones especials de conservació (ZEC) a la regió alpina catalana | DTS>DG Polítiques Ambientals | 2012 | 2012 | Bota G, Pou N, Guixé D |
| Estudi tècnic de suport a la designació de les zones especials de conservació (ZEC) a la regió mediterrània catalana | DTS>DG Polítiques Ambientals | 2012 | 2012 | Bota G, Pou N, Guixé D |
| Foment del cultiu de tòfones i dels servei d'extensió agrària en tubercultura com a eina de desenvolupament rural a Catalunya | DAAM>DG Desenvolupament Rural | 2012 | 2012 | Oliach D, Fischer CR, Martínez de Aragón J, Colinas C |
| Identificació de finques prioritàries d'adquisició en el àmbit del canal Segarra -Garrigues, pel seu interès de conservació per a la fauna i flora. Directrius per la gestió i conservació d'hàbitats estèpics. | Aigües Segarra-Garrigues (ASG) | 2012 | 2012 | Bota G, Rios A, Giralt, D., Casals, P. |
| Models de gestió forestal per a les suredes, fagedes i castanyer: millora de la funció productiva i prevenció d'incendis | CPF | 2012 | 2012 | Piqué M, Vericat P, Beltran M |
| Observatori Forestal català i Borsa de productes forestals (manteniment i millora de la informació continguda en el web). L'any vinent es preveu l'edició en suport paper de la guia d'empreses forestals | DAAM>DG Medi Natural i Biodiversitat>Servei de Gestió Forestal | 2012 | 2012 | Blanco E |
| Oficina tècnica de suport a la biomassa forestal: Producció i comercialització de biocombustibles forestals a Catalunya, traçabilitat, Fitxes divulgatives d'instal·lacions de biomassa a Catalunya amb l'objectiu de tenir disponible per al Departament contactes a les províncies per organitzar de forma ràpida visites guiades a institucions que desitgin conèixer el món de la biomassa | DAAM>DG Medi Natural i Biodiversitat>Servei de Gestió Forestal | 2012 | 2012 | Navarro P |
| Programa de conservació i seguiment de la biodiversitat als espais naturals de protecció especial de Catalunya. Actuacions 2012 | DAAM>DG Medi Natural i Biodiversitat>Servei d'Espais Naturals Protegits | 2012 | 2012 | Àrea de Biodiversitat |

J. ENCÀRRECS D'ADMINISTRACIONS, EMPRESES O ENTITATS

| NOM DE L'ENCÀRREC | CONTRACTANT | ANY INICI | ANY FINAL | RESPONSABLES CTFC |
|--|---|-----------|-----------|---|
| Projecte de seguiment de l'esperver cendrós i xoriguer petit a la Plana de Lleida | Aigües Segarra-Garrigues (ASG) | 2012 | 2012 | Bota G, Varea A, Pont F |
| Quantificació de la producció i diversitat de bolets a Catalunya | DAAM>DG Medi Natural i Biodiversitat>Servei de Gestió Forestal | 2012 | 2012 | Martínez de Aragón J, |
| Redacció i implementació dels documents de planificació forestal territorial a Catalunya (PGPF i PORF) | DAAM>DG Medi Natural i Biodiversitat>Servei de Gestió Forestal | 2012 | 2012 | Plana E |
| Seguiment de l'estat de la vegetació a partir d'imatges NOAA. Accions 2012 | DAAM>DG Medi Natural i Biodiversitat>Servei de Prevenció d'Incendis Forestals | 2012 | 2012 | Pla M |
| Seguiment de la productivitat de sisó (Tetrax tetrax) en diferents ZEPA del Segarra-Garrigues | Aigües Segarra-Garrigues (ASG) | 2012 | 2012 | Bota G |
| Seguiment de les parcel·les de millora d'hàbitat per al gall fer al Parc Natural de l'Alt Pirineu | Parc Natural de l'Alt Pirineu | 2012 | 2012 | Camprodon J, Guixé D |
| Servei logístic: "IX Jornades sobre recerca al Parc Nacional d'Aigüestortes i Estany de Sant Maurici" | DAAM>Servei de Parcs>Parc Nacional d'Aigüestortes i Estany de Sant Maurici | 2012 | 2012 | Ricart RM |
| Sistemes agroforestals a Catalunya: Innovació d'esquemes productius per la diversificació de rendes. 1r any de seguiment de les parcel·les | DAAM>DG Desenvolupament Rural | 2012 | 2012 | AGS, PAM, GAFIB, Ecologia i gestió de sistemes silvopastorals |
| Xancre del castanyer. Actuacions 2012 (centrades en optimitzar recursos i millorar l'estat sanitari dels castanyers a Catalunya) | DAAM>DG Medi Natural i Biodiversitat>Servei de Gestió Forestal | 2012 | 2012 | Colinas C, Castaño C, Oliach D |
| Xarxa de monitoreig d'ocells en l'àmbit del Segarra-Garrigues | Aigües Segarra-Garrigues (ASG) | 2012 | 2012 | Giralt D, Bota G, Bosch R |

K. ACTUACIONS DE TRANSFERÈNCIA DE RESULTATS AL SECTOR I AL PÚBLIC EN GENERAL

K.1 A TRAVÉS D'ACTES PRESENCIALS

Ordenats segons la data de celebració

| NOM DE L'ESDEVENIMENT | PERSONES DEL CTFC QUE PARTICIPEN | TIPUS DE PARTICIPACIÓ | TÍTOL PARTICIPACIÓ | LLOC CELEBRACIÓ | DATA CELEBRACIÓ | ORGANITZADOR |
|---|----------------------------------|-----------------------|--|-------------------|------------------|---|
| 21st Session of Silva Mediterranea de la FAO | Plana E | expert convidat | – | Antalya, Turquia | 2–3.02.12 | Silva Mediterranea – FAO |
| 3ª Demostración linkFOR | Vericat P | professor | Aspectos productivos y de uso público en Espacios Naturales Protegidos, experiencias de planificación y gestión. | Poblet | 16.4.2012 | CTFC |
| 5a Fira de la tòfona de Centelles | Oliach D | col·laboració | | Centelles | 22–23.12.2012 | Ajuntament de Centelles |
| 5a Fira del Bolet i del Boletaire del Solsonès | Martínez de Aragón J | organitzador/ponent | Taula rodona: S'ha de pagar per buscar bolets? Una oportunitat o una amenaça? | Solsona | 19.10.2012 | Consell Comarcal del Solsonès, CTFC i Grup de Natura del Solsonès |
| 5a Fira del Bolet i del Boletaire del Solsonès | Martínez de Aragón J | organitzador | Exposició micològica | Solsona | 20–21–27.10.2012 | Consell Comarcal del Solsonès i CTFC |
| 8ª Demostración linkFOR | Vericat P, Beltran M | professor | Caracterización selvícola del rodal y Técnicas de estimación Pericial. | Cazorla | 26.10.2012 | Escuela Capacitación Forestal de Vadillo–Castril (Cazorla) |
| 8a Nit dels Ratpenats | Camprodon J, Guixé D | coorganitzador | – | varis | 1.07.2012 | Museu de Granollers; CTFC, Galanthus, QuiroCat, |
| Aproximació I+D en incendis forestals a bombers | Valor T | ponent | – | Parets del Vallès | 13–14.12.2012 | GRAF |
| Aspectos productivos y de uso público en Espacios Naturales Protegidos, experiencias de planificación y gestión | García M, Viñas P | organitzador/ponent | Presentación del espacio de educación ambiental El Garber | PNIN de Poblet | 26.03.2012 | PROFOR |

K. ACTUACIONS DE TRANSFERÈNCIA DE RESULTATS AL SECTOR I AL PÚBLIC EN GENERAL K.1 A TRAVÉS D'ACTES PRESENCIALS

| NOM DE L'ESDEVENIMENT | PERSONES DEL CTFC QUE PARTICIPEN | TIPUS DE PARTICIPACIÓ | TÍTOL PARTICIPACIÓ | LLOC CELEBRACIÓ | DATA CELEBRACIÓ | ORGANITZADOR |
|--|---|-----------------------|---|--|------------------|--|
| Bosc del Món | Camprodon J | exposició | – | Vic, Barcelona, Lleida, Parc Nacional d'Aiguestortes i estany de Sant Maurici, Parc Natural de l'Alt Pirineu | durant tot l'any | CTFC, Grup de Naturalistes d'Osona-ICHN, DARPAM |
| Cafè Tertúlia: Quina és la gestió més sostenible d'una zona cremada? | Plana E | ponent | – | Barcelona | 25.10.2012 | Associació APROMA |
| Chainsaw assessor-verification event | Ricart RM | organitzador | – | Vidrà | 12-13.10.2012 | CTFC, LOLER Project |
| Cicle de Xerrades L'Empordà rebrota | Plana E | ponent | Foc, incendis i paisatge | Boadella d'Empordà | 11.11.2012 | Associació BalmesBlancs |
| Curs de monitor ambiental | Martínez de Aragón J; Oliach, D; Fischer CR | ponent | Classes i Visita a PNIN de Poblet con el curso de micología | Solsona, PNIN de Poblet i Prades | 16-18.05.12 | CTFC |
| Curs de monitor ambiental | More E | professor | Introducció al medi natural. Recol•lecció silvestre sostenible de plantes aromàtiques i medicinals. | Solsona | 23.04.2012 | CTFC |
| Curs de producció i comercialització de plantes aromàtiques i medicinals | More E | professor | Transformació i comercialització de PAM | Porreres de Mallorca | 26.10.2012 | APAEMA |
| Curs d'inventari i tècniques d'estimació pericial | Vericat P | professor | Curs d'inventari i tècniques d'estimació pericial | Solsona | 10.11.2012 | DAAM |
| Curso de Prevención de Incendios Forestales | Plana E | ponent | Acciones para la conciliación de intereses y la información/formación de la población | Madrid | 22.02.2012 | Ministerio de Agricultura, Alimentación y Medio Ambiente |
| Dia de la dona treballadora | Fanlo M | professor | Aprofitament domèstic d'herbes remeieres. | Cardona | 12.03.2012 | Ajuntament de Cardona |

K. ACTUACIONS DE TRANSFERÈNCIA DE RESULTATS AL SECTOR I AL PÚBLIC EN GENERAL K.1 A TRAVÉS D'ACTES PRESENCIALS

| NOM DE L'ESDEVENIMENT | PERSONES DEL CTFC QUE PARTICIPEN | TIPUS DE PARTICIPACIÓ | TÍTOL PARTICIPACIÓ | LLOC CELEBRACIÓ | DATA CELEBRACIÓ | ORGANITZADOR |
|--|----------------------------------|-------------------------|---|-----------------------------|-----------------|--|
| Dia Europeu dels Parcs Naturals | Viñas P | ponent | Presentació de l'espai d'educació ambiental El Garber | El Garber | 20.05.2012 | PNIN de Poblet |
| El xancre del castanyer al Parc del Montnegre–Corredor. Estat actual i mesures preventives i de control de la malaltia | Castaño C | ponent/ organitzador | – | Parc del Montnegre–Corredor | 27.11.2012 | CTFC, Parc del Montnegre i el Corredor |
| Els bolets del bosc de Poblet | Martínez de Aragón J | ponent/guia | Els bolets del bosc de Poblet | PNIN de Poblet | 10.11.2012 | PNIN de Poblet |
| Els espais urbans: Manual de gestió d'hàbitats per a la fauna vertebrada | Camprodon J, Guixé D, Boglio D | expert convidat | – | Barcelona | 23.11.2012 | DiBa, Obra Social "La Caixa" |
| Els incendis forestals també arriben als Pirineus? | Plana E | ponent | – | Bellver de Cerdanya | 28.10.2012 | Associació d'amics del Projecte Boscos de Muntanya |
| Explora els bolets | Martínez de Aragón J | ponent | Gestió sostenible del recurs micològic | Berga | 10.11.2012 | UB, Pla de formació permanent del professorat de Secundària del Departament d'Ensenyament de la Generalitat de Catalunya |
| Fifth Seminar ForClimadapt MED european project | Piqué M, Vericat P, Beltrán M | ponent | Forests in Catalonia | Solsona | 15.10.2012 | CTFC |
| Final Conference of PCI project Spain–Tunisia | Coello J, Piqué M | ponent | Experience of Pinus pinea grafting: success of Pinus pinea grafted on Pinus pinea and Pinus halepensis root–stocks from Tunisia and Spain | Tunis, Tunísia | 15.06.2012 | ENRGREF (Tunisia) |
| Fira de l'Oli | Cristobal R, More E | professor | Herbes aromàtiques i remeieres en temps de crisi. Tast d'infusions. | Les Borges Blanques | 21.01.2012 | CTFC |
| Fira Remeiart | Moré E | CC (ponència convidada) | Herbam.net: Memòria mediterrània de l'ús de les herbes. | Sant Margarida i els Monjos | 3.06.2012 | Ajuntament de Santa Margarida i els Monjos |

K. ACTUACIONS DE TRANSFERÈNCIA DE RESULTATS AL SECTOR I AL PÚBLIC EN GENERAL K.1 A TRAVÉS D'ACTES PRESENCIALS

| NOM DE L'ESDEVENIMENT | PERSONES DEL CTFC QUE PARTICIPEN | TIPUS DE PARTICIPACIÓ | TÍTOL PARTICIPACIÓ | LLOC CELEBRACIÓ | DATA CELEBRACIÓ | ORGANITZADOR |
|---|----------------------------------|-----------------------|--|----------------------|-----------------|---|
| FLEGT-REDD+ Synergies Meeting | Chaves E | co-organitzador | - | Barcelona | 12-13.4.2012 | FLEGT-REDD+ |
| FLUXPYR dissemination activity | Sebastià MT | expert convidat | Mountain grasslands and climate change: opportunities for mitigation and adaptation | Lleida | 19-20.12.2012 | UdL |
| Forest Plants Wild Harvesting Learning in Europe | Coello J, Piqué M, Vericat P. | ponent | NWFP: An approach from Sustainable Forest Management | Braga, Portugal | 14-17.05.2012 | Projecte Grundtvig PLANT WILD |
| GCF Annual Meeting | Chaves E | co-organitzador | - | Chiapas, Mèxic | 14.02.2012 | Profor Forstales Sin Forenteras |
| GCF Meeting with European Subnational Entities on REDD+ | Solano D, Soto I | co-organitzador | - | Solsona | 14.02.2012 | GCF, REDD+ |
| Gestió mico-agroforestal | Martínez de Aragón J | ponent/guia | Gestió mico-agroforestal | Olius | 21-23.03.2012 | CTFC |
| Gestión ecosistémica del robleal de Izki y de los hábitats y especies de interés comunitario con los que se relaciona | Camprodon J | participant | - | Izqui | 27.03.2012 | Gobierno Vasco para el desarrollo del medio rural y marno |
| II Encuentro interprofesional de plantas aromáticas y medicinales: expectativas de los productores, transformadores, empresas e investigación. Los aceites esenciales y extractos en los sectores medicinal, cosmético, perfumero y alimentario | Moré E | moderador taula | Mesa redonda: expectativas de los productores | Terrassa | 26.01.2012 | ANIPAM, CRESCA, FITOMON, S.L. |
| II Jornada tècnica i gastronòmica de la tòfona negra de la Baronia de Rialb | Oliach D | ponent/organitzador | Ecoturisme. Visita tècnica als camps de cultiu de tòfona negra a la Baronia de Rialb. El cultiu de la tòfona negra a Catalunya: passat, present i futur. | La Baronira de Rialb | 8.11.2012 | CTFC, Ajuntament de la Baronia de Rialb |
| II Jornades de l' Estany d'Ivars - Vila-sana | Guixé D | ponent | Muricecs i altres mamífers de l'estany | Mollerussa | 15.12.2013 | Consorci de l'Estany d'Ivars - Vila-sana |

K. ACTUACIONS DE TRANSFERÈNCIA DE RESULTATS AL SECTOR I AL PÚBLIC EN GENERAL K.1 A TRAVÉS D'ACTES PRESENCIALS

| NOM DE L'ESDEVENIMENT | PERSONES DEL CTFC QUE PARTICIPEN | TIPUS DE PARTICIPACIÓ | TÍTOL PARTICIPACIÓ | LLOC CELEBRACIÓ | DATA CELEBRACIÓ | ORGANITZADOR |
|--|----------------------------------|-----------------------|--|-----------------|-----------------|--|
| II Jornades de l' Estany d'Ivars – Vila-sana | Bota G | CO | Anellament científic d'ocells i seguiment amb aeromodels teledirigits | Mollerussa | 15.12.2013 | Consorti de l'Estany d'Ivars – Vila-sana |
| III Concurs de joves cuiners. IV Fira de la tòfona del Berguedà | Oliach D | organitzador | – | Cal Rosal | 4.2.2012 | Ajuntament d'Olvan, Ibertruf i CTFC |
| Implantació del cultiu de la tòfona negra | Martínez de Aragón J | ponent/guia | Implantació del cultiu de la tòfona negra | Olius | 19.03.2012 | CTFC |
| Infusions en temps de crisi | Cristobal R, More E | professor/guia | – | Tremp | 01.02.2012 | CTFC |
| Infusions en temps de crisi | Cristobal R, Fanlo M | professor/guia | – | Artesa de Segre | 30.01.2012 | CTFC |
| Infusions en temps de crisi. Xerrada pràctica sobre herbes remeieres | Cristobal R, Fanlo M | professor/guia | – | Balaguer | 10.02.2012 | CTFC |
| Infusions en temps de crisi. Xerrada pràctica sobre les herbes remeieres i el seu bon ús | Cristobal R, More E | professor/guia | – | La Seu d'Urgell | 19.01.2012 | CTFC |
| Infusions en temps de crisi. Xerrada sobre herbes remeieres i tast d'infusions | Cristobal R, More E | professor/guia | – | Mollerussa | 7.02.2012 | CTFC |
| IV Edició de les Jornades de Transferència de Resultats | Blanco E | organitzador | – | Solsona | 9.10.2012 | DTT del CTFC |
| IV Fira de la tòfona del Berguedà | Oliach D | organitzador | Visita guiada a les plantacions de l'empresa Truficultur de 25 anys d'edat a Cal Rosal | Cal Rosal | 2.2.2012 | Ajuntament d'Olvan, Ibertruf i CTFC |
| IV Fira de la tòfona del Berguedà | Oliach D | organitzador | – | Cal Rosal | 2–5.2.2012 | Ajuntament d'Olvan, Ibertruf i CTFC |
| Jornada de divulgació del conreu i de les característiques de la tòfona | Oliach D | ponent | Respostes tecnològiques per a una explotació de Tòfones | Vic | 18.2.2012 | Uvic |
| Jornada de la tòfona | Oliach D | ponent/guia | Visita de parcel·les demostració a Ulldemolins. | Ulldemolins | 16.3.2012 | DAAM, CTFC |

K. ACTUACIONS DE TRANSFERÈNCIA DE RESULTATS AL SECTOR I AL PÚBLIC EN GENERAL K.1 A TRAVÉS D'ACTES PRESENCIALS

| NOM DE L'ESDEVENIMENT | PERSONES DEL CTFC QUE PARTICIPEN | TIPUS DE PARTICIPACIÓ | TÍTOL PARTICIPACIÓ | LLOC CELEBRACIÓ | DATA CELEBRACIÓ | ORGANITZADOR |
|--|----------------------------------|-------------------------|---|-------------------------|-----------------|--|
| Jornada Forestal de Sant Fransec | Martínez de Aragón J | ponent/guia | L'APROFITAMENT MICOLOGIC A CATALUNYA | Sant Llorenç de Morunys | 04.10.2012 | CPF |
| Jornada sobre gestión micológica, truficultura i oportunitades de empleo | Martínez de Aragón J | ponent | "Gestión micoselvícola de los montes. | - | - | - |
| Avances obtenidos en la última década" | Cuenca | 12.04.2012 | Proyecto micotrufa | - | - | - |
| Jornada sobre gestión micológica, truficultura i oportunitades de empleo | Martínez de Aragón J | ponent | "Gestión micoselvícola de los montes. | - | - | - |
| Avances obtenidos en la última década" | Molina de Aragón | 12.04.2012 | Proyecto micotrufa | - | - | - |
| Jornada sobre recol·lecció silvestre de plantes aromàtiques i medicinals. Una activitat econòmica sostenible | Melero R | professor | - | Cervera | 15.09.2012 | Fitomon, S.L. |
| Jornada Tècnica El cultiu de la tòfona negra al Pallars Jussà | Oliach D | ponent/ organitzador | Condicions tècniques per al cultiu de la tòfona negra | Isona i Conca Dellà | 28.10.2012 | CTFC, Ajuntament d'Isona i Conca Dellà |
| Jornada Tècnica El cultiu de la tòfona negra al Pallars Jussà | Oliach D | ponent/ organitzador | Visita a la parcel·la de demostració per al cultiu de la tòfona negra del Pla de Viu (Orcau) | Isona i Conca Dellà | 28.10.2012 | CTFC, Ajuntament d'Isona i Conca Dellà |
| Jornades tècniques del Servei Previsió d'Incendis | Górriz E | expert convidat | La visió dels propietaris forestals com a proveïdors de serveis ambientals | Barcelona | 26.09.2012 | Diputació de Barcelona |
| Jornades tècniques: gestió forestal sostenible | Vericat P | ponent | La diversitat i potencialitat dels boscos a Lleida | Lleida | 9-11.5.2012 | IPCENA, EdC |
| La producció artesana de plantes aromàtiques i medicinals, una oportunitat pel món rural | Fanlo M | professor | Del camp al consumidor. Mètodes, maquinària i instal·lacions per a la transformació de produccions artesanes. | Bagà | 02.06.2012 | CTFC |

K. ACTUACIONS DE TRANSFERÈNCIA DE RESULTATS AL SECTOR I AL PÚBLIC EN GENERAL K.1 A TRAVÉS D'ACTES PRESENCIALS

| NOM DE L'ESDEVENIMENT | PERSONES DEL CTFC QUE PARTICIPEN | TIPUS DE PARTICIPACIÓ | TÍTOL PARTICIPACIÓ | LLOC CELEBRACIÓ | DATA CELEBRACIÓ | ORGANITZADOR |
|--|----------------------------------|-------------------------|---|--------------------|-----------------|---|
| La producció artesana de plantes aromàtiques i medicinals, una oportunitat pel món rural | More E | professor | Producció a petita escala: models de negoci possibles. | Bagà | 02.06.2012 | CTFC |
| La regulació de la recol·lecció de bolets | Martínez de Aragón J | ponent | El context actual en la recol·lecció de bolets silvestres als espais forestals catalans | Monestir de Poblet | 20.4.2012 | CTFC, Fundació del Món Rural, PEIN de Poblet |
| Meteorologia i incendis forestals | Plana E | taula rodona | Escenaris futurs: boscos, societat i incendis | UIMP, Barcelona | 7-9.11.2012 | Consorci Universitat Internacional Menéndez Pelayo Barcelona (CUIMPB) – Centre Ernest Lluch i Fundació Ecologia de Foc i Gestió d'Incendis Pau Costa Alcubierre |
| Micoturisme de qualitat a Catalunya | Martínez de Aragón J | ponent | Micoturisme de qualitat a Catalunya | Prades | 13.10.2012 | Ajuntament de Prades |
| Oportunitats futures per a la biodiversitat i el patrimoni natural al Fons Europeu de Desenvolupament Regional (FEDER) | Cots F | organitzador | – | Solsona | 28.6.2012 | CTFC |
| Oportunitats futures per a la biodiversitat i el patrimoni natural al Fons Europeu de Desenvolupament Regional (FEDER) | Torredadella S | ponent | Projecte Sylvamed, Mecanismes de pagament per serveis ambientals (Interreg MED) | Solsona | 28.6.2012 | CTFC |
| Oportunitats futures per a la biodiversitat i el patrimoni natural al Fons Europeu de Desenvolupament Regional (FEDER) | Boglio D | ponent | FEDER i projectes de biodiversitat. Previsions per a la programació 2014-2020 | Solsona | 28.6.2012 | CTFC |
| Presentació a mitjans de comunicació de El Garber | García M, Viñas P, Planas A | ponent/ organitzador | Presentació de l'espai d'educació ambiental El Garber | El Garber | 25.07.2012 | Ajuntament de l'Espluga de Francolí i CTFC |
| Presentació del llibre: "Qué hacen los buenos directivos. El reto del siglo XXI", a càrrec de Jaume Llopis | Ricart RM | col·laborador | – | Solsona | 18.12.2012 | CTFC, Empresaris per al Solsonès, CEDRICAT, Solsona Co i el Consell Comarcal del Solsonès |

K. ACTUACIONS DE TRANSFERÈNCIA DE RESULTATS AL SECTOR I AL PÚBLIC EN GENERAL K.1 A TRAVÉS D'ACTES PRESENCIALS

| NOM DE L'ESDEVENIMENT | PERSONES DEL CTFC QUE PARTICIPEN | TIPUS DE PARTICIPACIÓ | TÍTOL PARTICIPACIÓ | LLOC CELEBRACIÓ | DATA CELEBRACIÓ | ORGANITZADOR |
|---|----------------------------------|-----------------------|---|-----------------------|-----------------|---|
| Presentació del llibre: "Els arbres Mediterranis. Un recorregut pels seus valors culturals i espirituals" | Camprodon J | taula rodona | Quin és el paper dels arbres mediterranis en la societat actual? | Vic | 4.10.2012 | Xarxa de Custòdia del Territori, Uvic |
| Primera mesa española de expertos para analizar principios y criterios del Estándar de Comercio Justo y Consumo Responsable para el sector forestal | Plana E | taula rodona | – | Madrid | 27.06.2012 | COPADE |
| Producció de plantes aromàtiques i medicinals | More E, Fanlo M | professor | – | Olius | 11–13–16.4.2012 | Escola de Capacitació Agrària del Solsonès |
| Producció i comercialització de plantes aromàtiques | More E | professor | Els sectors industrials usuaris de plantes aromàtiques i medicinals. Com arribar-hi? | L'Espluga de Francolí | 25.05.2012 | SSTT Tarragona |
| Producció i comercialització de plantes aromàtiques | Fanlo M | professor | De la multiplicació a la collita: el cultiu de plantes aromàtiques i medicinals / Transformació (assecat i destil·lació) de la collita: obtenció de matèria primera | L'Espluga de Francolí | 25.05.2012 | SSTT Tarragona |
| Producción de materia prima para cosmética econatural | More E | expert convidat | El reto de producir materias primas para la industria de la cosmética econatural: plantas aromáticas y medicinales | Madrid | 09.10.2013 | Projecte Ecoestética – Vida Sana |
| Promoció del Garber | Viñas P | ponent | Presentació de l'espai d'educació ambiental El Garber | El Garber | 01.03.2012 | CTFC |
| Recuperació de castanyedes de fruit | Colinas C | ponent | Estat del xancre del castanyer (Cryphonectria parasitica) a Catalunya | Viladrau | 17.02.2012 | Associació Propietaris Montseny, Cooperativa Serveis Forestals Consorci Forestal de Catalunya |
| Seminar: Opportunities and constrains for a balanced market development of solid and energy wood use | Plana E | moderador | – | Valladolid | 24.10.2012 | ROK-FOR Project |

K. ACTUACIONS DE TRANSFERÈNCIA DE RESULTATS AL SECTOR I AL PÚBLIC EN GENERAL K.1 A TRAVÉS D'ACTES PRESENCIALS

| NOM DE L'ESDEVENIMENT | PERSONES DEL CTFC QUE PARTICIPEN | TIPUS DE PARTICIPACIÓ | TÍTOL PARTICIPACIÓ | LLOC CELEBRACIÓ | DATA CELEBRACIÓ | ORGANITZADOR |
|--|--|-----------------------|--|-----------------|-----------------|---|
| Seminari: La construcció amb fusta a Catalunya | Blanco E | Moderadora | Taula rodona i debat | Solsona | 02.10.2012 | Projecte Rockfor |
| Seminari: La construcció amb fusta a Catalunya | Porqueras E | expert convidat | Projecte ROKFOR. Resultats del focus group sobre construcció sostenible | Solsona | 02.10.2012 | Projecte Rockfor |
| Sistemes de producció mixtes: agroforestal i/o silvopastoral | Coello J, Taul M, Piqué M | professor | Sistemes agro-forestals "silvo-arables" a Catalunya: condicionants i disseny; Introducció als sistemes agro-silvo-pastorals: fonaments i interaccions. | Reus | 16.10.2012 | DARPAM |
| Taller de tast d'infusions | Cristobal R, Fanlo M | professor/guia | - | Almacelles | 31.01.2012 | CTFC |
| ThinkForest seminar on "Payments for environmental services: a way forward for Mediterranean forests?" | Prokofieva I | coorganitzador | - | Brussels | 27.11.2012 | EFIMED, CTFC |
| ThinkForest seminar on "Payments for environmental services: a way forward for Mediterranean forests?" | Prokofieva I | expert convidat | Design and implementation caveats of PES for private and public forests | Brussels | 27.11.2012 | EFIMED, CTFC |
| VIII Fira del trumfo i la tòfona | Cristobal R, More E | professor | Infusions en temps de crisi. Taller sobre herbes remeieres | Solsona | 10.03.2012 | CTFC |
| VIII Fira del trumfo i la tòfona | Martínez de Aragón J | organitzador | Visita tècnica d'una explotació tofonera a Inglabaga (Solsonès) | Solsona | 10.03.2012 | Consell Comarcal del Solsonès, Associació LIFE de Productors de bolets i Tòfones i CTFC |
| VIII Fira del trumfo i la tòfona | Martínez de Aragón J, Henriques R, Oliach D, | organitzador | VIII fira del trumfo i la tòfona | Solsona | 10-11.3.2012 | Consell Comarcal del Solsonès, Associació LIFE de Productors de bolets i Tòfones i CTFC |
| VIII Fira del trumfo i la tòfona | Oliach D, Martínez de Aragón J, | organitzador/ponent | Condicions tècniques per al desenvolupament del conreu de tòfones al Solsonès | Solsona | 9.03.2012 | Consell Comarcal del Solsonès, Associació LIFE de Productors de bolets i Tòfones i CTFC |

K. ACTUACIONS DE TRANSFERÈNCIA DE RESULTATS AL SECTOR I AL PÚBLIC EN GENERAL K.1 A TRAVÉS D'ACTES PRESENCIALS

| NOM DE L'ESDEVENIMENT | PERSONES DEL CTFC QUE PARTICIPEN | TIPUS DE PARTICIPACIÓ | TÍTOL PARTICIPACIÓ | LLOC CELEBRACIÓ | DATA CELEBRACIÓ | ORGANITZADOR |
|---|----------------------------------|-------------------------|--|-----------------|-----------------|------------------------|
| XX Festa del bolet a Setcases | Martínez de Aragón J | ponent | Micoturisme de qualitat a Catalunya | Setcases | 22.09.2012 | Ajuntament de Setcases |
| XXIV Jornades Tècniques Silvícoles Emili Garolera | Piqué M, Coello J | ponent/guia | Potencial de producció de fusta de qualitat de frondoses nobles en boscos mixtos al Parc del Montnegre i el Corredor: el cas del cirerer | Tordera | 11.5.2012 | CFC |
| XXIV Jornades Tècniques Silvícoles Emili Garolera | Castaño C | ponent/ organitzador | Nous models productius i valorització de la castanya al Montseny | Viladrau | 13.04.2012 | CPF |
| XXIV Jornades Tècniques Silvícoles Emili Garolera | Vericat P, Piqué M | coordinadors | – | varis | 13.4–1.6.1012 | CFC |

K.2. A TRAVÉS DE PORTALS DIGITALS

| NOM DE LA WEB | RESPONSABLE CTFC | URL |
|---|-------------------------|---|
| Compres Verdes | Cots F, Boglio D | http://comprasostenible.ctfc.es/cat/ |
| InfoBiomassa | Navarro P | http://infobio.ctfc.cat/ |
| INFOPAM - Bloc informatiu de les plantes aromàtiques i medicinals | More E | http://infopam.wordpress.com |
| INNOVARURAL | Altès F, Florensa R | http://inicia09.wordpress.com |
| Itinerari de producció de PAM | Monica F | http://apsb.ctfc.cat/Itinerari_de_Produccio/ |
| Observatori Forestal Català | Garcia O | http://www.observatoriforestal.cat |
| Portal HERBAM | More E | http://www.herbam.net/ |
| Projecte Biomass Trade center | Navarro P | http://www.biomassstradecentre2.eu/about/ |
| Projecte DYNAFOREST | Ribes N | http://www.dynaforest.eu/ |
| Projecte Fluxpyr | Gouriveau F, Sebastià T | http://www.fluxpyr.eu/eng/ |
| Projecte GALLIPYR | Camprodon J | http://www.gallipy.eu/ |
| Projecte Grundtvig Plant Wild | More E | http://plantwild.wordpress.com |
| Projecte PIRINOBLE | Coello J, Piqué M | http://www.pirinoble.eu/ |
| Projecte RICOVER | Camprodon J | http://www.ricover.eu |
| Projecte Rok-FOR | Navarro P | http://www.rokfor.eu/ |
| Projecte SECANS | Bota G | http://www.secans.cat/ |
| Projecte STEPPE-AHEAD | Bota G, Brotons L | http://www.steppeahead.com |
| Projecte SYLVAMED | Boglio D | http://www.sylvamed.eu/ |
| Projecte WOOD3 | Navarro P | http://woode3.ctfc.cat |
| Rural Living Lab Pirineus | Altès F, Florensa R | http://rllp.ctfc.es/cat/ |
| Twitter-INNOVARURAL | Altès F, Florensa R | http://www.twitter.com/innovarural |
| Xarxa EUROREGIÓ | Gouriveau F, Sebastià T | http://euroregio.ctfc.cat/ |
| Blog del procés participatiu de l'ampliació de la Reserva d'ela Biosfera del Montseny | Pla M | http://rbmontseny.ctfc.cat/ |

L. FORMACIÓ CONTINUADA

| NOM DEL CURS | SEU | DATA INICI | DATA FI | HORES 2012 | ALUMNES |
|---|-----------------------|------------|-----------|------------|---------|
| Introducció al tast de vins | Solsona | 08/02/12 | 10/02/12 | 6 | 20 |
| Creació i gestió d'empreses. Aprèn a crear la teva pròpia empresa | Solsona | 23/07/12 | 27/07/12 | 45 | 18 |
| Formació teòrica-pràctica ús i maneig de la motoserra | Vall d'Alinyà | 16/07/12 | 20/07/12 | 35 | 6 |
| Curs online de formació teòrica per auditors/es forestals | Curs a distància | 09/10/12 | 12/02/13 | 59 | 15 |
| Curs de seguretat i higiene alimentària per a manipuladors d'aliments | Solsona | 11/06/12 | 18/06/12 | 6 | 19 |
| Curs de seguretat i higiene alimentària per a manipuladors d'aliments. | Solsona | 16/07/12 | 23/07/12 | 6 | 10 |
| Curs de seguretat i higiene alimentària per a manipuladors d'aliments | Solsona | 15/10/12 | 22/10/12 | 6 | 14 |
| Curs de seguretat i higiene alimentària per a manipuladors d'aliments | Solsona | 10/12/12 | 17/12/12 | 6 | 12 |
| Taller de Wordpress avançat: taller pràctic de creació del teu lloc web corporatiu (o del teu blog) | Solsona | 29/11/12 | 30/11/12 | 12 | 13 |
| Cours Français débutant II | Solsona | 03/10/12 | 21/11/12 | 24 | 18 |
| Cours Français débutant I | Solsona | 17/09/12 | 27/09/12 | 24 | 10 |
| English course for beginners | Solsona | 06/11/12 | 07/03/13 | 27 | 10 |
| English course. Level A2 | Solsona | 01/10/12 | 23/01/13 | 48 | 13 |
| Treballador/a forestal | Solsona | 28/11/2011 | 12/3/2012 | 113 | 17 |
| Anglès: atenció al públic | Solsona | 23/11/2011 | 30/3/2012 | 65 | 9 |
| Francès: atenció al públic | Solsona | 12/3/2012 | 31/5/2012 | 220 | 14 |
| Atenció especialitzada en malalts d'alzheimer | Solsona | 16/1/2012 | 4/4/2012 | 290 | 10 |
| Auxiliar d'infermeria en geriatria | Solsona | 12/12/2011 | 15/3/2012 | 69 | 12 |
| Monitor/a d'educació ambiental | Solsona | 1/3/2012 | 31/5/2012 | 310 | 10 |
| Agent de desenvolupament turístic | L'Espluga de Francolí | 19/1/2012 | 21/3/2012 | 225 | 16 |

L. FORMACIÓ DE BASE I FORMACIÓ CONTINUADA

| NOM DEL CURS | SEU | DATA INICI | DATA FI | HORES 2012 | ALUMNES |
|---|---------|------------|-----------|------------|---------|
| Creació i gestió d'empreses: autoocupació | Solsona | 8/2/2012 | 18/5/2012 | 410 | 5 |
| Administratiu/va polivalent per a pimes | Solsona | 13/12/2011 | 30/5/2012 | 67 | 15 |
| Informàtica de l'usuari/ària | Solsona | 20/12/2011 | 23/3/2012 | 26 | 12 |
| Sistemes d'informació geogràfica computeritzada | Solsona | 21/3/2012 | 25/4/2012 | 120 | 10 |
| Certificat de professionalitat de confecció i publicació de pàgines web | Solsona | 21/12/12 | 24/04/13 | 45 | 18 |
| Curs ACTIC nivell mitjà online | Solsona | 24/01/12 | 24/01/13 | 28 | 35 |
| Crea la teva pàgina Facebook | Solsona | 21/05/12 | 24/05/12 | 8 | 9 |
| Crea la teva pàgina Facebook II | Solsona | 11/06/12 | 14/06/12 | 8 | 6 |
| Curs ACTIC nivell mitjà online | Solsona | 29/08/12 | 29/12/12 | 30 | 13 |
| Crea la teva pàgina Facebook II | Solsona | 18/09/12 | 21/09/12 | 8 | 7 |
| Curs ACTIC nivell mitjà | Solsona | 24/09/12 | 11/10/12 | 60 | 9 |
| Curs ACTIC nivell mitjà | Solsona | 22/10/12 | 13/11/12 | 60 | 9 |
| Els dijous emprenedors a la xarxa de centres d'empreses innovadores | Solsona | 08/11/12 | 20/12/12 | 12 | 31 |
| Curs ACTIC nivell mitjà | Solsona | 15/11/12 | 05/12/12 | 60 | 8 |



Denis Boglio
Director General

