



# MEMÒRIA D'ACTIVITATS 2011



**Memòria d'activitats 2011**

© Centre Tecnològic Forestal de Catalunya

Disseny i maquetació: Dep. de Comunicació del CTFC

Dipòsit Legal: L. 623-2012

# ÍNDEX

<b>Presentació</b>	<b>5</b>	G. Participació en xarxes	56
<b>Organigrama</b>	<b>7</b>	H. Estades	58
<b>Membres de la Junta del CTFC durant l'any 2011</b>	<b>9</b>	H.1. Estades de personal del CTFC a altres institucions	58
<b>Personal</b>	<b>11</b>	H.2. Investigadors d'altres institucions visitants al CTFC	59
<b>TAULES D'ACTIVITAT</b>	<b>13</b>	I. Formació de tercer cicle	60
Resum	15	I.1. Tesis doctorals	60
A. Articles publicats en revistes indexades	16	I.2. Tesis de màster	60
B. Articles publicats en revistes no indexades	22	I.3. Treballs pràctics tutorats	61
C. Publicacions en format llibre o obra col·lectiva	24	I.4. Docència en màsters i postgraus	62
C.1. Autor o editor de la publicació	24	J. Encàrrecs d'administracions, empreses o entitats	63
C.2. Autor d'un capítol o col·laborador	26	K. Actuacions de transferència de resultats al sector i al públic en general	68
D. Publicacions derivades de congressos	30	K.1 A través d'actes presencials	68
D.1. Editor de la publicació	30	K.2 A través de portals digitals	77
D.2. Autor d'una aportació	30	L. Formació continuada i accions ocupacionals de llarga durada	78
E. Participació en reunions científiques	34		
F. Fons competitiu	41		
F.1. Fons competitiu per a projectes de recerca i transferència	41		
F.1.1 Àmbit local i autonòmic	41		
F.1.2 Àmbit nacional	42		
F.1.3 Àmbit europeu	45		
F.1.4 Àmbit internacional	49		
F.2. Fons competitiu de suport a la recerca i la transferència	51		
F.3. Fons competitiu per a accions de formació i difusió dels resultats	52		
F.4. Fons competitiu per a recursos humans i materials	55		



# PRESENTACIÓ

## LA INSTITUCIÓ

El Centre Tecnològic Forestal de Catalunya (CTFC) és un centre de recerca aplicada, formació i transferència de tecnologia situat als Prepirineus catalans, a la ciutat de Solsona. El CTFC és un consorci format per la Generalitat de Catalunya, el Consell Comarcal del Solsonès, la Universitat de Lleida, la Diputació de Lleida, la Fundació Institució Catalana de Suport a la Recerca i el Centre de Desenvolupament Rural Integrat de Catalunya (CEDRICAT).

Com a institució de recerca forestal, el CTFC és membre de l'European Forest Institute (EFI), de l'Association Internationale Forêts Méditerranéennes (AIFM), de l'Association d'Échanges Méditerranéennes pour l'eau, la forêt et le développement, de la Sociedad Española de Ciencias Forestales (SECF) i és membre fundador de l'Associació Europea d'Interès Econòmic FORESPIR (GEIE Forespir). El CTFC forma part de la xarxa de centres de recerca de la Generalitat de Catalunya CERCA i de l'Associació Catalana de Tecnologia (ACT) i té concedit un Grup de Recerca Consolidat pel Departament d'Economia i Coneixement de la Generalitat de Catalunya.

## MISSIÓ DEL CTFC

Contribuir a la modernització i a la competitivitat del sector forestal, al desenvolupament rural i la gestió sostenible del medi natural, per mitjà de la recerca, la formació i la transferència de tecnologia i coneixement a la societat.

## PROGRAMES DE TREBALL

El CTFC desenvolupa la seva missió mitjançant tres Programes de Treball, cadascun dels quals s'articula en diverses Línies de Recerca que donen funcionalitat als equips de treball en els quals s'estructura la institució:

### • Programa 1: FUNCIONAMENT DELS ECOSISTEMES FORESTALS

*Objectiu:* ampliar el coneixement sobre el funcionament i la vulnerabilitat dels ecosistemes agroforestals per poder predir la seva resposta al canvi global.

*Línies de recerca:* hidrologia, ecofisiologia, ecologia i dinàmica de comunitats, cicles de nutrients i segrest de carboni, diversitat biològica, ecologia del paisatge, etc...

### • Programa 2: GOVERNANÇA I ECONOMIA FORESTAL

*Objectiu:* identificar i estudiar el context socioeconòmic en el qual es desenvolupa la planificació i la gestió sostenible del medi rural amb la finalitat de contribuir a la riquesa i al benestar social.

*Línies de recerca:* valorització i dinamització d'àrees rurals, planificació territorial, socioeconomia rural, ús públic dels espais naturals, política forestal, economia ecològica i forestal, percepció social i comunicació, etc...

### • Programa 3: GESTIÓ FORESTAL MULTIFUNCIONAL

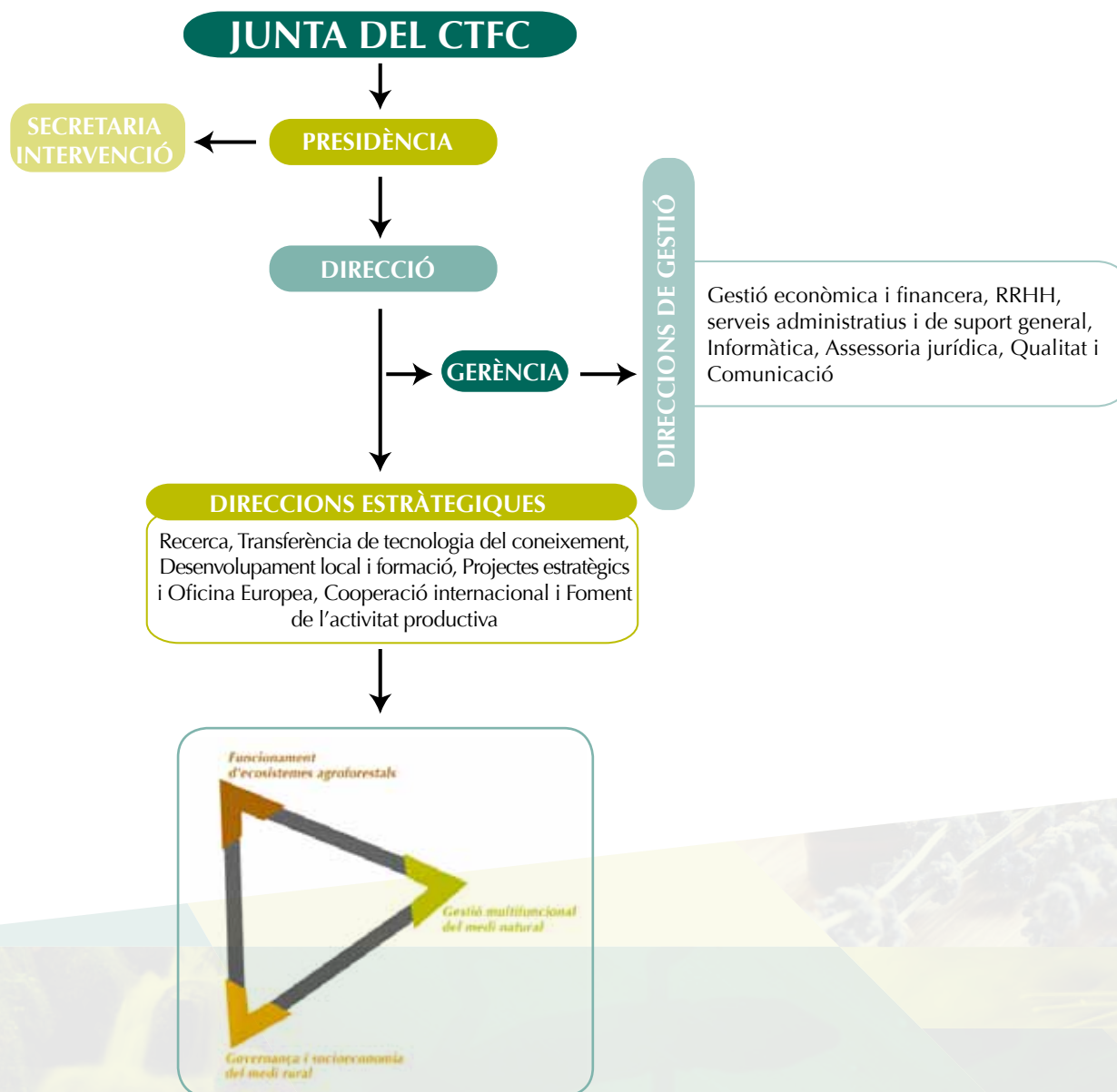
*Objectiu:* generar coneixement i tecnologia enfocada a l'optimització de la gestió dels espais naturals.

*Línies de recerca:* silvicultura i modelització forestal, productes forestals fusters i no fusters, biologia de la conservació, incendis forestals i altres riscos naturals, restauració ecològica, silvopastoralisme, planificació multiobjectiu, etc...

Més informació: [www.ctfc.cat](http://www.ctfc.cat)



# ORGANIGRAMA



**President:** Josep Maria Pelegrí i Aixut

**Directora:** Dra. Glòria Domínguez i Torres

**Gerent:** Òscar Montserrat i Fité

**Direcció de Recerca:** Dra. Glòria Domínguez i Torres

**Direcció de Transferència de Tecnologia i del Coneixement:** Ester Blanco i Caselles

**Direcció de Formació, Qualitat i Desenvolupament Local:** Rosa Florensa i Guiu

**Direcció de Projectes Estratègics i Oficina Europea:** Denis Boglio

**Direcció de Cooperació Internacional:** David Solano i Grima

**Direcció de Serveis i del CEI:** Imma Clop i Arceda

**Direcció Financera:** Marc Carrera i Massana

**Intervenció i Secretaria:** Candi Pujol i Corominas

**Direcció de Recursos Humans:** Imma Clop i Arceda

**Comunicació:** Assu Planas i Vilafranca

**Adjunt a Direcció:** Montserrat García i García

Informació: 31-12-2011





# MEMBRES DE LA JUNTA DEL CENTRE TECNOLÒGIC FORESTAL DE CATALUNYA DURANT L'ANY 2011

## CONSELL COMARCAL DEL SOLSONÈS:

- Marià Chaure i Valls, fins al 21 de setembre de 2011
- Joan Solà i Bosch, des del 21 de setembre de 2011
- Albert Muntada i Mosella

## DIPUTACIÓ DE LLEIDA:

- Josep Cosconera i Carabassa, fins al 21 de setembre de 2011
- M. Teresa Canal i Morera, fins al 21 de setembre de 2011
- Marc Escarré i Sala, des del 21 de setembre de 2011
- Josefina Bernades i Garcia, des del 21 setembre de 2011

## FUNDACIÓ INSTITUCIÓ CATALANA DE SUPORT A LA RECERCA:

- Joan Roca i Acín, fins al 26 d'abril de 2011
- David Rodríguez i González, fins al 26 d'abril de 2011
- Antoni Castellà i Clavè, des del 26 d'abril de 2011
- Josep M. Martorell i Rodon, des del 26 d'abril de 2011

## UNIVERSITAT DE LLEIDA:

- Ramon Canela i Garayoa, fins al 21 de setembre de 2011
- Ana M. Pelacho i Aja, fins al 21 de setembre de 2011
- Albert Sorribas i Tello, des del 21 de setembre de 2011
- Neus Vila i Rubio, des del 21 de setembre de 2011

## GENERALITAT DE CATALUNYA:

- Eduard Pallejà i Sedó, fins el 26 d'abril de 2011
- Jordi Bertran i Muntaner, fins el 26 d'abril de 2011
- Josep M. Pelegrí i Aixut, des del 26 d'abril de 2011
- Josep Escorihuela i Mestre, des del 26 d'abril de 2011

## CENTRE DE DESENVOLUPAMENT RURAL INTEGRAT DE CATALUNYA-CEDRICAT:

- Ramon Clotet i Vilalta
- Rosa Maria Mora i Valls



# PERSONAL

La dinàmica del CTFC ha estat caracteritzada per un increment d'activitat i de personal al llarg dels darrers anys, que fa que avui compti amb més d'un centenar de professionals en plantilla o adscrits, entre investigadors, tècnics, becaris, directius i personal de gestió i serveis generals.

La distribució del personal contractat i adscrit del CTFC, a 31 de desembre de 2011, segons tasques dels seus llocs de treball, queda resumida en el quadre següent:

<b>RESPONSABLES DE LÍNIES DE RECERCA, TRANSFERÈNCIA I FORMACIÓ</b>	25
<b>PERSONAL DE SUPORT A LA RECERCA, TRANSFERÈNCIA I FORMACIÓ</b>	54
<b>PERSONAL DE GESTIÓ DE LA RECERCA, TRANSFERÈNCIA I FORMACIÓ</b>	15
Direcció general	1
Direccions estratègiques	6
Tècnics de gestió	8
<b>PERSONAL ADMINISTRATIU, DE SERVEIS GENERALS I D'ACTIVITATS COMPLEMENTÀRIES</b>	20
Gerent	1
Direccions operatives / Caps de serveis	3
Personal administratiu, de serveis generals i d'activitats complementàries	16
<b>TOTAL</b>	<b>114</b>

## LLISTAT DE PERSONAL

Relació de tot el personal que ha estat contractat pel CTFC al llarg de l'any 2011 (total de 144 persones):

ALARCON SALA, LOURDES	CASTELLÓ MASIP, JOAN
ALBARRACIN TORRE, JOSEP LLUÍS	CERVILLA LUPIÁNEZ, JORDI
ALMIRÓN CALVO, CRISTIAN	CHAVES JAEN, EVELYN
ALTÈS NOLLA, FRANCESC	CHERIF, LAMYAE
ALTIMIR ESCALE, NÚRIA	CIURÓ MUJAL, EVA
AMÉZTEGUI GONZÁLEZ, AITOR	CLARET PINTÓ, MARIA
AQUILUÉ JUNYENT, NÚRIA	CLOP ARCEDA, IMMA
ATANASOV, STILYAN I	CODINA PALOU, MIREIA
AZNAR GALÁN, MÍRIAM	COELLO GOMEZ, JAIME
BELTRAN BARBA, MARIO	COLL MIR, LLUÍS
BLANCO CASELLAS, ESTER	CORTINA PLAIXATS, MARC
BODET GOMEZ, ANNA MARIA	COTS SERRA, FRANCESC
BOGLIO, DENIS	CRISTÓBAL CABAU, ROSER
BORRÀS MARSINYACH, ESTER	DE CÁCERES AINSA, MIQUEL
BOSCH JANER, RAFEL	DE LAMO RODRÍGUEZ, XAVIER
BOSCH TUFET, ROSA MARIA	DOMÍNGUEZ TORRES, GLÒRIA
BOTA CABAU, GERARD	DUARTE HENRIQUES, RITA ISABL
BRICHS ALISTE, MÒNICA	ESTANY ALCONCHEL, SARA
BROTO POMAROL, FERRAN	FANLO GRASA, MÒNICA
BROTONS ALABAU, LLUÍS	FARRÀS VILADRICH, ANNA
BRULL BADIA, JORDI	FARRÉ RIU, XAVIER
BUSQUET ALSINA, SÍLVIA	FERNANDES GONZÁLEZ, JOSÉ MARÍA
CAMPRODON SUBIRACHS, JORDI	FISCHER, CHRISTINE
CARDONA COTS, SUSANNA	FLORENSA GUIU, ROSA
CARRERA MASSANA, MARC	FONT SUBIRÀ, SUSANNA
CASALS RIBA, GEMMA	FRANQUESA BALCELLS, ALEXANDRE
CASALS TORTRAS, PERE	GANGOLELLS SANCHEZ, JOSÉ
CASES RAURICH, CARMÉ	GARCIA COMPANYS, ÒSCAR

GARCIA GARCIA, MONTSERRAT

GARCIA PAUSAS, JORDI

GARCIA PUIG, MARTA

GARRIDO ALONSO, MANUEL

GARRIGA SERRA, FERMÍ

GIBERT CADEVALL, MARC

GIL TENA, ASUNCIÓN

GIRALT JONAMA, DAVID

GONZALEZ OLABARRÍA, JOSÉ RAMON

GORRIZ MIFSUD, ELENA

GOURIVEAU, FABRICE

GRITTEN, DAVID

GUIXÉ COROMINES, DAVID

HERNANDEZ SANCHEZ, PALOMA

JABRI, HOUSSAME

JOVELLS CASES, MARIA ÀNGELS

JUÁREZ CLARET, LAURA

KOUA BOUADY, ODILE

LLUMÀ VILAR, NÚRIA

LLURBA HUGUET, ROSA MARIA

LÓPEZ VICENS, IGNACIO

MARTÍN ALCÓN, SANTIAGO

MARTINEZ DE ARAGÓN REMIREZ DE  
ESPARZA, JUAN

MATEOS JUAREZ, JOSEP MARIA

MELERO VILELLA, ROSER

MELLADO CANTERO, SUSANA

MONTILLA MALDONADO, MARIA ÀNGELS

MONTSERRAT FITÉ, ÓSCAR

MORÉ PALOS, EVA

MORENO MACIAS, ESTER

MOUSSA, MOHAMMED

MOYA MIQUEL, SARA

MOYA SÁNCHEZ, MONTSERRAT

MUNTADA MOSELLA, ÀNGELA

MUXÍ SOLÉ, EDUARD

NAVARRO MAROTO, PERE JOSEP

NAVARRO PRADOS, SÒNIA

OBON LLEONART, BERTA

OLIACH LESAN, DANIEL

OLOMÍ SOLÀ, MARC

PACHECO TORRES, SUSANA

PALACIO MARTIN, LORENA

PIQUÉ NICOLAU, MÍRIAM

PLA MONTFERRER, MAGDALENA

PLANA BACH, EDUARD

PLANAS VILAFRANCA, ASSUMPCIÓ

PONT TORNÉ, FRANCESC

PORQUERES ALAIZ, MARISOL

POU ÀLVAREZ, NÚRIA

PRAT CODINA, KÀTIA

PROKOFIEVA SHUMSKAYA, IRINA

PUIT CASALS, MONTSERRAT

PUJOL COTS, JOSEP MARIA

RAFART PELEGRINA, LAURA

RAMELLAT LOPEZ, JUDITH

RIART CAELLES, INGRID

RIBAS ARTIOLA, ÀNGELA

RIBES BESALÚ, NARCÍS

RICART MARGINEDA, ROSA MARIA

RÍOS BARENYS, ANA ISABEL

RIU CORCOY, DÚNIA

RODRÍGUEZ BAYO, JUDIT

RODRÍGUEZ CASTILLO, ISABEL

RODRÍGUEZ ROMERA, SERGIO

ROMERO RUIZ, MÒNICA

ROSALES FERNANDEZ, ANTONIO

ROVIRA CASTELLÀ, PERE

ROVIRA CIURÓ, JOAN

ROVIRA PEREZ, MARTA

SANTANA GARCIA, CARLES

SARDÀ PALOMERA, FRANCESC

SEBASTIÀ ALVAREZ, MARIA TERESA

SENSERRICH ESPUÑES, MONTSERRAT

SOLANO GRIMA, DAVID

SORT VILASECA, FERMÍ

SOTO EMBODAS, IRIA

TAULL TAULL, MARC

TORREBADELLA ESCARRÉ, SANDRA

TORRES ROMERO, MARGARITA

VALVERDE POSTIGO, MARIA

VAREA POLO, ANNA MARIA

VAZQUEZ BARRIGON, IRENE

VERICAT GRAU, PAU

VERICAT QUEROL, DAMIÀ

VIDAL BELDA, VICENTE

VILLERO PI, DANIEL

VIÑAS JONCA, PATRICK

XIMENIS LLUSSÀ, LAIA

# TAULES D'ACTIVITAT

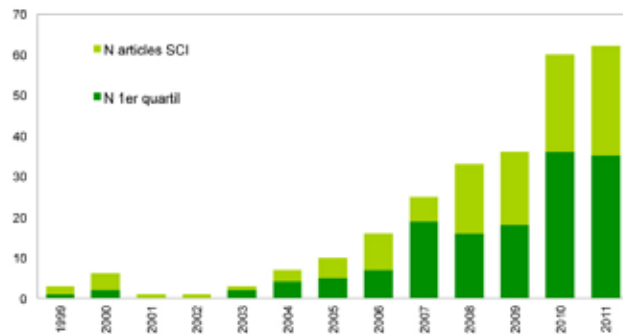


# RESUM

**L'activitat del Centre Tecnològic Forestal de Catalunya al llarg de l'any 2011, ha donat lloc als següents productes:**

**PUBLICACIONS.** Durant l'any 2011, s'han publicat 62 articles a revistes indexades al SCI (Science Citation Index) (Taula A, pàg 16), dels quals 35 consten en el primer quartil de la seva especialitat, i 15 a revistes divulgatives (Taula B, pàg 22). En format llibre o obra col·lectiva, s'han editat 14 publicacions amb autors o editors de la institució, i s'ha participat en 29 publicacions editades per altres institucions amb l'aportació d'un capítol amb autor del CTFC (Taula C, pàg 24). Així mateix, s'han fet aportacions a 26 publicacions derivades de la participació a congressos i se n'ha editat una des de la institució (Taula D, pàg 30).

**Evolució del nombre d'articles publicats a revistes indexades al SCI 1999-2011.**



**PARTICIPACIÓ EN REUNIONS CIENTÍFIQUES.** Els investigadors del CTFC han participat activament en 42 reunions científiques, 31 de les quals d'àmbit europeu o internacional (Taula E, pàg 34). La seva participació ha donat lloc a un total de 65 aportacions, entre les quals 6 conferències convidades, 32 comunicacions orals i 19 pòsters. Així mateix, la institució ha organitzat, co-organitzat o ha participat al comitè científic de 8 reunions científiques, 7 de les quals europees o internacionals.

**ACTUACIONS FINANÇADES AMB FONS COMPETITIUS.** L'any 2011 s'ha treballat en l'execució de 19 projectes d'R+D+T d'àmbit nacional i 11 d'àmbit autonòmic (Taula F.1, pàg 41). En l'àmbit internacional, s'ha participat en 44 projectes d'R+D+T, entre els quals n'hi ha 11 de cooperació interregional i 10 de cooperació internacional (Taula F.1, pàg 41). També han estat actives 3 accions de suport a la R+D+T, 27 accions de formació i difusió dels resultats i 14 ajuts per a recursos humans i materials (Taula F.2, F.3 i F.4, pàg 51, 52 i 55).

**XARXES I ESTRUCTURES D'R+D+T.** Al llarg de l'any 2011, investigadors del CTFC han estat membres actius de 32 xarxes temàtiques i estructures d'R+D+T, 11 de les quals són d'àmbit europeu o internacional (Taula G, pàg 56).

**ESTADES.** El personal del CTFC ha fet 18 estades en altres centres de recerca i universitats al llarg del 2011, i s'ha acollit a un total de 11 investigadors visitants (Taula H, pàg 58).

**TESIS DOCTORALS, TESIS DE MÀSTER I TREBALLS PRÀCTICS TUTORATS.** Al llarg de l'any 2011 s'han llegit 2 tesis doctorals amb autor del CTFC. Paral·lelament, s'han presentat 3 tesis de màster i s'han dirigit 4 treballs pràctics tutorats (Taula I, pàg 60).

**PARTICIPACIÓ EN MÀSTERS I POSTGRAUS.** 6 investigadors del CTFC han participat en la docència de 9 màsters i cursos de doctorat, entre els quals tres són internacionals (Taula I.4, pàg 62).

**ADMINISTRACIONS, EMPRESES O ENTITATS QUE HAN ENCOMANAT SERVEIS O AMB ELS QUALS S'HA COL-LABORAT.** Al llarg de l'any 2011 s'ha donat resposta a 135 encàrrecs per part d'administracions, empreses o entitats, dels quals se'n detallen els principals (Taula J, pàg 63).

**PARTICIPACIÓ EN ACTUACIONS DE TRANSFERÈNCIA, TÈCNiques I DIVULGATIVES, A TRAVÉS D'ACTES PRESENCIALS I PORTALS DIGITALS.** El personal del CTFC ha participat activament en 102 actuacions de transferència de caràcter tècnic o divulgatiu, majoritàriament en l'àmbit local i autonòmic (Taula K, pàg 68), i ha elaborat 22 portals web amb informació tècnica, divulgativa o formativa.

**APARICIONS EN MITJANS DE COMUNICACIÓ.** Al llarg de l'any 2011, l'activitat del CTFC ha estat divulgada a través de 466 aparicions en mitjans de comunicació (radio i televisió, premsa escrita i digital), d'àmbit regional i autonòmic.

**ACCIONS DE FORMACIÓ CONTINUADA I ACCIONS OCUPACIONALS DE LLARGA DURADA.** S'han impartit un total de 37 cursos de formació continuada, presencial o *on-line*, amb un total de 940 hores lectives i amb l'assistència de 586 alumnes (Taula L, pàg 78). Per altra banda, les accions ocupacionals de llarga durada durant l'any 2011 han format un total de 8 alumnes.



## A. ARTICLES PUBLICATS EN REVISTES INDEXADES

*Llistat dels articles científics publicats en revistes indexades al Science Citation Index, ordenats alfabèticament segons el primer autor.*

AUTORS	TÍTOL	REVISTA	VOLUM	NÚMERO	PÀGINES	PROGRAMA DE TREBALL
Améztegui A, Coll L	Tree dynamics and coexistence in the montane-subalpine ecotone: the role of different light-induced strategies	Journal of Vegetation Science	22	6	1049-1061	1
Ammer C, Balandier P, Scott-Bentsen N, Coll L, Löff M	Forest vegetation management under debate: an introduction	European Journal of Forest Research	130		1-5	3
Balasch JC, Ruiz-Bellet JL, Tuset J	Historical flash floods retromodelling in the Ondara River in Tàrraga (NE Iberian Peninsula)	Nat. Hazards Earth Syst. Sci	11		3359-3371	1
Batalla RJ, Vericat D	A Review of Sediment Quantity Issues: Examples from the River Ebro and Adjacent Basins (Northeastern Spain)	Integrated Environmental Assessment and Management	7	2	256-268	1
Batalla RJ, Vericat D	An appraisal of the contemporary sediment yield in the Ebro basin	Journal of Soils and Sediments	11	6	1070-1081	1
Batriu E, Pino J, Rovira P, Ninot JM	Environmental control of plant species abundance in a microtidal Mediterranean saltmarsh	Applied Vegetation Science	14	3	358-366	1
Bravo F, Alvarez-Gonzalez JG, Del Rio M, Barrio M, Bonet JA, Bravo-Oviedo A, Calama R, Castedo-Dorado F, Crecente-Campo F, Condes S, Dieguez-Aranda U, Gonzalez-Martinez SC, Lizarralde I, Nanos N, Madrigal A, Martinez-Millan FJ, Montero G, Ordoñez C, Palahi M, Pique M, Rodriguez F, Rodriguez-Soalleiro R, Rojo A, Riz-Peinado R, Sanchez-Gonzalez M, Trasobares A, Vazquez-Pique J	Growth and yield models in Spain: historical overview, contemporary examples and perspectives	Forest Systems	20	2	315-328	3
Brotos L, Herrando S	Population estimates: towards standardised protocols as a basis for comparability	Ardeola	58	2	365-370	1
Brotos L, De Cáceres M, Fall A, Fortin MJ	Incorporating species dispersal and landscape dynamics to the modeling of bird species distribution changes in fire prone mediterranean landscapes	Ecography			DOI: 10.1111/j.1600-0587.2011.06878.x	1



AUTORS	TÍTOL	REVISTA	VOLUM	NÚMERO	PÀGINES	PROGRAMA DE TREBALL
Carnicer J, Brotons L, Stefanescu C, Peñuelas J	Biogeography of species richness gradients: linking adaptive traits, demography and diversification	Biological Reviews			DOI: 10.1111/j.1469-185X.2011.00210.x	1
Casals P, Lopez-Sangil L, Carrara A, Gimeno C, Nogués S	Autotrophic and heterotrophic contributions to short-term soil CO2 efflux following simulated summer precipitation pulses in a Mediterranean dehesa	Global Biochemical Cycles	25	GB3012		1
Castilla AM, Richer R, Herrel A, Conkey AAT, Tribuna J, Al-Thani M	First evidence of scavenging behaviour in the herbivorous lizard <i>Uromastix aegyptia microlepis</i>	Journal of arid environments	75		671-673	1
Clavero M	Assessing the risk of freshwater fish introductions into the Iberian Peninsula	Freshwater biology	56		2145-2155	1
Clavero M	Linguistic bias in ecological journals	Frontiers in Ecology and the Environment	9		93-94	1
Clavero M	Unfortunately, linguistic injustice matters	Trends in Ecology & Evolution	1		1	1
Clavero M, Hermoso V	Reservoirs promote the taxonomic homogenization of fish communities within river basins	Biodiversity and Conservation	20		41-47	1
Clavero M, Villero D, Brotons L	Climate Change or Land Use Dynamics: Do We Know What Climate Change Indicators Indicate?	PLoS ONE	6	4	e18581// DOI:10.1371/journal.pone.0018581	3
Coll L, González-Olabarria JR, Pukkala T, Messier C	Predicting understory maximum shrubs cover using altitude and overstory basal area in different Mediterranean forest	European Journal of Forest Research	130		55-65	1
Coll L, Schneider R, Berninger F, Domenicano S, Messier C	Quantifying the effect of nitrogen induced physiological and structural changes on poplar growth using a process-based model	Tree Physiology	31	4	381-390	1
De Cáceres M, Sol D, Lapiedra O, Legendre P	A framework for estimating niche metrics using the resemblance between qualitative resources	Oikos	120	9	1341-1350	1
Dengler J, Jansen F, Glöckler F, Peet RK, De Cáceres M, Chytrý M, Ewald J, Oldeland J, Lopez-Gonzalez G, Finckh M, Mucina L, Rodwell JS, Schamine'e HJ, Spencer N	The Global Index of Vegetation-Plot Databases (GIVD): a new resource for vegetation science	Journal of Vegetation Science	22	4	582-597	1

## A. ARTICLES PUBLICATS EN REVISTES INDEXADES

AUTORS	TÍTOL	REVISTA	VOLUM	NÚMERO	PÀGINES	PROGRAMA DE TREBALL
Domenicano S, Coll L, Messier C, Berninger F	Nitrogen forms affect root structure and water uptake in the hybrid poplar	New Forests	42		347-362	1
Dominguez G, Shannon M	A wish, a fear and a complaint: understanding the (dis) engagement of forest owners in forest management	Eur J Forest Res	130		435-450	2
Engler R, Randin C, Thuiller W, Dullinger S, Zimmermann NE, Araújo MB, Pearman PB, Albert CH, Choler P, de Lamo X, Dirnböck T, Gómez-García D, Grytnes JA, Heegard E, Høistad F, Le Lay G, Nogues-Bravo D, Normand S, Piédalu C, Puscas M, Sebastià MT, Stanisci A, Theurillat JP, Trivedi M, Vittoz P, Guisan A	21st century climate change threatens mountain flora unequally across Europe	Global Change Biology	17	7	2330-2341	1
García JT, Mañosa S, Morales MB, Ponjoan A, García de la Morena EL, Bota G, Bretagnolle V, Dávila JA	Genetic consequences of interglacial isolation in a steppe bird	Molecular Phylogenetics and Evolution	61	3	671-677	1
García-Pausas J, Paterson E	Microbial community abundance and structure are determinants of soil organic matter mineralisation in the presence of labile carbon	Soil Biology & Biochemistry	43	8	1705-1713	1
Gaya E, Redelings BD, Navarro-Rosinés P, Llimona X, De Caceres M, Lutzoni F	Align or not to align? Resolving species complexes within the <i>Caloplaca saxicola</i> group as a case study	Mycologia	103	2	10-120	1
González-Olabarria JR, Mola B, Pukkala T, Palahí M	Using multi-scale spatial analysis to assess fire ignition density in Catalonia, Spain	Annals of Forest Science	68	4	861-871	3
González-Olabarria JR, Pukkala T	Integrating fire risk considerations in landscape-level forest planning	Forest Ecology and Management	261	2	278-28	3
Guixé D, Arroyo B	Appropriateness of Special Protection Areas for wideranging species: the importance of scale and protecting foraging, not just nesting habitats	Animal Conservation	14		391-399	1
Guzmán G, Pukkala T, Palahí M, de-Miguel S	Predicting the growth and yield of <i>Pinus radiata</i> in Bolivia	Annals of Forest Science			DOI: 10.1007/s13595-011-0162-3	3
Hermoso V, Clavero M	Threatening processes and conservation management of endemic freshwater fish in the Mediterranean basin: a review	Marine and Freshwater research	62		244	3

## A. ARTICLES PUBLICATS EN REVISTES INDEXADES

AUTORS	TÍTOL	REVISTA	VOLUM	NÚMERO	PÀGINES	PROGRAMA DE TREBALL
Jiguet F, Brotons L, Devictor V	Community responses to extreme climatic conditions	Current Zoology	57	3	406-413	1
Kana J, Kopáček J, Camarero L, Garcia-Pausas J	Phosphate Sorption Characteristics of European Alpine Soils	Soil Sci. Soc. Am. J	75	3	862-870	1
Kvist L, Giralt D, Valera F, Hoi H, Kristin A, Darchiashvili G, Lovaszi P	Population decline is accompanied by loss of genetic diversity in the Lesser Grey Shrike <i>Lanius minor</i>	Ibis	153		98-109	1
Lapiedra O, Ponjoan A, Gamero A, Bota G, Mañosa S	Brood ranging behaviour and breeding success of the threatened little bustard in an intensified cereal farmland area	Biological Conservation	144	12	2882-2890	1
Lopez-Sangil L, Rovira P	Individual closed chamber: an alternative method for quantifying 14C in both labeled organic and inorganic carbon substrates	Biogeochemistry			DOI: 10.1007/s10533-011-9643-6	1
López-Tarazón JA, Batalla RJ, Vericat D	In-channel sediment storage in a highly erodible catchment: The river Isábena (Ebro Basin, Southern Pyrenees)	Zeitschrift für Geomorphologie	55	3	365-382	1
López-Tarazón JA, Batalla RJ, Vericat D, Francke T	Sediment budget of a highly-dynamic mesoscale basin: an approach based on field data and non-parametric statistics	Geomorphology	138	1	15-28	1
Martín-Alcón S, Coll L, Aunós A	A broad-scale analysis of the main factors determining the current structure and understory composition of Catalanian sub-alpine ( <i>Pinus uncinata</i> Ram.) forest	Forestry			DOI: 10.1093/forestry/cpr067	1
Martinez de Aragon J, Riera P, Glergiczny M, Colinas C	Value of wild mushroom picking as an environmental service	Forest Policy and Economics	13	6	419-424	2
Martin-Queller E, Gil-Tena A, Saura S	Species richness of woody plants in the landscapes of Central Spain: the role of management disturbances, environment and non-stationarity	Journal of Vegetation Science	22	2	238-250	1
Migliavacca M, Reichstein M, Richardson A, Colombo R, Sutton MA, Carvalhais N, Cescatti A, Lasslop G, Mahecha M, Montagnani L, Papale D, Tomelleri E, Zaehle S, Wohlfahrt G, Arain MA, Arneth A, Black TA, Dore S, Gianelle D, Helfter C, Hollinger D, Kutsch W, Law B, Lafleur PM, Nouvellon Y, Rebmann C, da Rocha H, Rodeghiero M, Olivier R, Sebastià MT, Seufert G, Soussana JF, van der Molen MK	Semi-empirical modeling of abiotic and biotic factors controlling ecosystem respiration across eddy covariance sites	Global Change Biology	17	1	390-409	1

## A. ARTICLES PUBLICATS EN REVISTES INDEXADES

AUTORS	TÍTOL	REVISTA	VOLUM	NÚMERO	PÀGINES	PROGRAMA DE TREBALL
Montané F, Casals P, Dale MRT	How spatial heterogeneity of cover affects patterns of shrub encroachment into mesic grasslands	PLoS ONE	6	12 e28652	e28652	1
Olivera A, Fischer CR, Bonet JA, Martínez de Aragon J, Oliach D, Colinas C	Weed management and irrigation are key treatments in emerging black truffle ( <i>Tuber melanosporum</i> ) cultivation	New Forests	42	2	227-239	3
Petrovic M, Ginebreda A, Acuna V, Batalla RJ, Elosegui A, Guasch H, Lopez de Alda M, Marce R, Muñoz I, Navarro-Ortega A, Navarro E, Vericat D, Sabater S, Barceló D.	Combined scenarios of chemical and ecological quality under water scarcity in the Mediterranean Rivers	Trends in Analytical Chemistry	30	8	1269-1278	1
Piqué M, Obon B, Condés S, Saura S	Comparison of relascope and fixed-radius plots for the estimation of forest stand variables in northeast Spain: an inventory simulation approach	European Journal of Forest Research	130	5	851-859	3
Piqué-Nicolau M, del-Rio M, Calama R, Montero G	Modelling silviculture alternatives for managing <i>Pinus pinea</i> L. forest in North-East Spain	Forest Systems	20	1	3-20	1,3
Puerta-Piñero C, Brotons L, Coll L, González-Olabarria JR	Valuing acorn dispersal and resprouting capacity ecological functions to ensure Mediterranean forest resilience after fire	European Journal of Forest Research			DOI 10.1007/s10342-011-0557-6	2,3
Pülzl H, Prokofieva I, Berg S, Rametsteiner E, Aggestam F, Wolfslehner B	Indicator development in sustainability impact assessment: balancing theory and practice	European Journal of Forest Research	131	1	35-46	2
Resco V, Ferrio JP, Carreira JA, Calvo L, Casals P, Ferrero-Serrano A, Marcos E, Moreno JM, Ramírez DA, Sebastia MT, Valladares F, Williams DG	The stable isotope ecology of terrestrial plant succession	Plant Ecology & Diversity	4		117-130	1
Romanyà J, Rovira P	An appraisal of soil organic C content in Mediterranean agricultural soils	Soil Use and Management	27	3	321-332	1
Sardà-Palomera F, Vieites DR	Modelling species' climatic distributions under habitat constraints: a case study with <i>Coturnix coturnix</i>	Ann. Zool. Fennici	48		147-160	1
Sebastià MT, Palero N, de Bello F	Changes in management modify agro-diversity in sainfoin swards in the Eastern Pyrenees	Agronomy for Sustainable Development	31	3	533-540	3

AUTORS	TÍTOL	REVISTA	VOLUM	NÚMERO	PÀGINES	PROGRAMA DE TREBALL
Seidl R, Fernandes PM, Fonseca TF, Gillet F, Jönsson AM, Merganičová K, Netherer S, Arpacı A, Bontemps JD, Bugmann H, González-Olabarria JR, Lasch P, Meredieu C, Moreira F, Schelhaas MJ, Mohren F	Modelling natural disturbances in forest ecosystems	Ecological modelling	222		903-924	1
Selkimäki M, Gonzalez-Olabarria JR, Pukkala T	Site and stand characteristics related to surface erosion occurrence in forests of Catalonia (Spain)	European Journal of Forest Research			DOI 10.1007/s10342-011-0545-x	3
Shater Z, de-Miguel S, Kraid B, Pukkala T, Palahí M	A growth and yield model for even-aged Pinus brutia Ten. stands in Syria	Annals of Forest Science	68	1	149-157	3
Sirami C, Brotons L, Martin JL	Woodlarks Lullula arborea and landscape heterogeneity created by land abandonment	Bird Study	58	1	99-106	1
Thum T, Räisänen P, Sevanto S, Tuomi M, Reick C, Vesala T, Raddatz T, Aalto T, Järvinen H, Altimir N, Pilegaard K, Nagy Z, Rambal S, Liski J	Soil carbon model alternatives for ECHAM5/JSBACH climate model: Evaluation and impacts on global carbon cycle estimates	Journal of Geophysical Research	116	G02028	DOI:10.1029/2010JG001612	1
Torras O, Gil-Tena A, Saura S	Changes in biodiversity indicators in managed and unmanaged forests in NE Spain	Journal of Forest Research	17	1	19-29	3
Wiser S, Spencer N, De Cáceres M, Kleikamp M, Boyle B, Peet RK	Veg-X – An exchange standard for plot-based vegetation data	Journal of Vegetation Science	22	4	598-609	1
Zozaya EL, Brotons L, Vallecillo S	Bird community responses to vegetation heterogeneity following non-direct regeneration of Mediterranean forests after fire	Ardea	99	1	73-84	1



## B. ARTICLES PUBLICATS EN REVISTES NO INDEXADES

*Llistat dels articles publicats en revistes no indexades, ordenats alfabèticament segons el primer autor.*

AUTORS	TÍTOL	REVISTA	VOLUM	NÚMERO	PÀGINES	PROGRAMA DE TREBALL
Bonet JA	Reptes de futur per a la recerca forestal a Catalunya	Silvicultura	63		16-18	1,3
Bota G, Giralt D, Guixé D	Prova pilot d'anellament en un coll de muntanya del Pirineu català	L'Abellarol	43		4-7	1
Burriel M, Casals P, Romanyà J	Efecto de la fertilidad del suelo sobre la fijación biológica de nitrógeno en cultivos ecologicos extensivos mediterráneos	Agricultura y Ganaderia Ecológica	5		20-23	3
Cristóbal R, Piqué M, Martínez de Aragón J	Productes forestals no fustaners	Revista digital "la Talaia"	38		<a href="http://barcelonacultura.bcn.cat/la-talaia-38">http:// barcelonacultura. bcn.cat/la-talaia-38</a>	3
Fontelles F, Guixé D, Martínez-Silvestre A, Soler J, Villero D	Hallada una població introducida de Ommatotriton ophryticus en el Prepirineo catalán	Bol. Asoc. Herpetol. Esp.	22			1
García O, Vericat P, Viñas P, Piqué M, Vallvey A	Projecte de gestió del roure reboll a Prades	Silvicultura	61		13-14	3
Gorritz E, Prokofieva I	Analysis of three economic incentives for the provision of forest goods and services in Catalonia (Spain)	Spanish Journal of Rural Development	2	Special Number 1	75-86	2
Guixé D, Bota G, Camprodon J	Nou màxim altitudinal per a la granota verda ibèrica (Pelophylax perezi) a Catalunya	Butll. Soc. Cat. Herp.	19		149-151	1
Guixé D, Camprodon J	Primeras colonias de nóctulos grande y mediano de Cataluña	Quercus	307		34-37	1
López-Tarazón JA, Tena A, Vericat D, Batalla RJ	Acumulación de sedimentos finos en el lecho del río isábena: Efectos sobre el transporte y la dinámica sedimentaria	Número Especial de la Revista Cuaternario y geomorfología: Procesos Fluviales y de Cuenca. Batalla RJ, Vericat D, Úbeda X (eds)	25	3-4	35-58	1
Martínez de Aragón J, Henriques R, Bonet JA	Bases per a la gestió del recurs micològic a Catalunya	Catalunya Forestal	109		6-9	3

## B. ARTICLES PUBLICATS EN REVISTES NO INDEXADES

AUTORS	TÍTOL	REVISTA	VOLUM	NÚMERO	PÀGINES	PROGRAMA DE TREBALL
Melero R	Producció sostenible d'àrnica: recol·lecció o cultiu?	El Portarró - Butlletí del Parc Nacional d'Aigüestortes i Estany de Sant Maurici		29	7-9	3
Plana E	Integració del risc d'incendis en la planificació forestal estratègica i l'ordenació del territori	Treballs de la Societat Catalana de Geografia. IEC	71-72		69-91	2
Plana E	Cultura del risc i comunicació sobre el foc i els incendis forestals	Treballs de la Societat Catalana de Geografia. IEC	71-72		265-282	2
Villero D, Brotons L	Cambio global: afectará a casi un tercio de la herpetofauna. Puede desaparecer más de la mitad de los hábitats óptimos de anfibios y reptiles.	Quercus	301		70-71	3

## C. PUBLICACIONS EN FORMAT LLIBRE O OBRA COL·LECTIVA

### C.1. AUTOR O EDITOR DE LA PUBLICACIÓ

Llistat de les publicacions amb autors o editors del CTFC, ordenades alfabèticament segons el primer autor/editor.

EDITOR/S O AUTOR/S	TÍTOL PUBLICACIÓ	FORMAT/PÀGINES	INSTITUCIÓ EDITORA	PROGRAMA DE TREBALL
Àrea d'Ordenacions Forestals del CTFC i CPF	Silvicultura de les principals coníferes amb interès productiu introduïdes a Catalunya.	32	Centre de la Propietat Forestal	3
Batalla RJ, Vericat D, Úbeda X	Procesos Fluviales y de Cuenca. Número Especial de la Revista Cuaternario y geomorfología.	117	Sociedad Española de Geomorfología, Asociación Española para el Estudio del Cuaternario	1
Beltrán M, Piqué M, Vericat P, Cervera T	Models de gestió per als boscos de pi blanc (Pinus halepensis Mill.): producció de fusta i prevenció d'incendis forestals	124, digital	Centre de la Propietat Forestal. Departament d'Agricultura, Ramaderia, Pesca, Alimentació i Medi Natural. Generalitat de Catalunya	3
Cots F, Boglio D	Impuls a l'economia rural a través de la compra pública sostenible: Guia per a entitats locals.	46	Departament d'Economia i Empresa	2
González JM, Piqué M, Vericat P	Manual de ordenación por rodales: gestión multifuncional de los espacios forestales	207	Organismo autónomo Parques Nacionales, Ministerio de Medio Ambiente y Medio Rural y Marino	2,3
Herrando S, Brotons L, Estrada J, Guallar S, Anton M	Atlas dels ocells de Catalunya a l'Hivern 2006-2009	645	Institut Català d'Ornitologia	1
Piqué M, Beltrán M, Vericat P, Cervera T, Farriol R, Baiges T	Models de gestió per als boscos de pi roig	178, digital	Centre de la Propietat Forestal. Departament d'Agricultura, Ramaderia, Pesca, Alimentació i Medi Natural. Generalitat de Catalunya	3
Piqué M, Valor T, Castellnou M, Pagès J, Larrañaga A, Miralles M, Cervera T	Integració del risc de grans incendis forestals (GIF) en la gestió forestal	172, digital	Centre de la Propietat Forestal. Departament d'Agricultura, Ramaderia, Pesca, Alimentació i Medi Natural. Generalitat de Catalunya	3



## C. PUBLICACIONS EN FORMAT LLIBRE O OBRA COL·LECTIVA C.1. AUTOR O EDITOR DE LA PUBLICACIÓ

EDITOR/S O AUTOR/S	TÍTOL PUBLICACIÓ	FORMAT/PÀGINES	INSTITUCIÓ EDITORA	PROGRAMA DE TREBALL
Piqué M, Vericat P, Cervera T, Baiges T, Farriol R	Tipologies Forestals Arbrades	341,digital	Centre de la Propietat Forestal. Departament d'Agricultura, Ramaderia, Pesca, Alimentació i Medi Natural. Generalitat de Catalunya	1,3
Plana E, Aznar M, González A	Els boscos propietat d'entitats locals. Informació per a entitats locals	47	ELFOCAT, CTFC	3
Prokofieva I, Lucas B, Thorsen B, Carlsen K	EFI Technical report: Monetary values of environmental and social externalities for the purpose of cost-benefit analysis in the EFORWOOD project	134	EFI	2
Prokofieva I, Masjuan R, Wolfslehner B, Lexer M, Rammer W, Bosselmann A, Thorsen B	EFI Technical report: A technical report documenting the results of the MCA and CBA procedures for a regional-defined single chain in Baden-Württemberg	62	EFI	2
Prokofieva I, Thorsen B	EFI Technical report: Protocol for performing Cost-Benefit Analysis (CBA) and Cost-Efficiency Analysis (CEA) in EFORWOOD	33	EFI	2
Vericat P, Piqué M, Beltrán M, Cervera T	Models de gestió per als boscos d'alzina (Quercus ilex subsp. ilex) i carrasca (Quercus ilex subsp. ballota): producció de fusta i prevenció d'incendis forestals	166, digital	Centre de la Propietat Forestal. Departament d'Agricultura, Ramaderia, Pesca, Alimentació i Medi Natural. Generalitat de Catalunya	3

## C.2 AUTOR D'UN CAPÍTOL O COL·LABORADOR

Llistat de les publicacions on hi ha col·laborat o participat personal del CTFC amb l'aportació d'un capítol, ordenades alfabèticament segons el primer autor del capítol.

EDITOR/S O AUTOR/S	TÍTOL PUBLICACIÓ	AUTOR APORTACIÓ	TÍTOL APORTACIÓ	PÀGINES	INSTITUCIÓ EDITORA	PROGRAMA DE TREBALL
Jiménez LM	Sostenibilidad en España 2011	Alía R, Bonet FJ, Cortina J, Díaz F, Gómez A, Navarro RM, Piqué M, Rojo A, Ruíz P, Ruíz M, Vericat P, Zamora RJ	Los Bosques de España	347-351	Observatorio de la Sostenibilidad en España. Pel capítol especial de boscos: Ministerio de Medio Ambiente y Medio Rural y Marino, Fundación Biodiversidad, Fundación General de la Universidad de Alcalá	3
Herrando S, Brotons L Estrada J, Guallar S, Anton M	Atlas dels ocells de Catalunya a l'hivern 2006-2009	Bécares J, Bota G, Bonan-Barfull A, Bach J	Ganga ( <i>Pterocles alchata</i> )	324-325	Institut Català d'Ornitologia	1
Herrando S, Brotons L Estrada J, Guallar S, Anton M	Atlas dels ocells de Catalunya a l'hivern 2006-2009	Bota G, Bonan-Barfull A, Bécares J, Bach J	Xurra ( <i>Pterocles orientalis</i> )	322-323	Institut Català d'Ornitologia	1
Arnan X, Gràcia M, Molowny R, Ordóñez JL, Retana J	Les pinedes de pi roig: manual de gestió d'hàbitats	Brotons L	Ocells nidificants	56-57	Diputació de Barcelona	3
Arnan X, Gràcia M, Molowny R, Ordóñez JL, Retana J	Les pinedes de pinassa: manual de gestió d'hàbitats	Brotons L	Ocells nidificants	62-63	Diputació de Barcelona	3
Hernández L, Parreño JM	Tecnologías de la Información Geográfica para el Desarrollo Territorial	Brotons L, Pla M, Villero D, Ruíz-Olmo J, Camps D	CARTOBIO: Cartografía de especies de conservación prioritaria de Catalunya. Aplicaciones de la modelización del hábitat	207-2014	Servicio de Publicaciones y Difusión Científica de la ULPGC	3
Canut J, García-Ferré D, Alfonso I	Manual de conservación y manejo del hábitat del urogallo pirenaico	Campión D, Camprodon J	Silvicultura. Estrato arbóreo.	52-73	Dirección General de Medio Natural y Política Forestal. Ministerio de Medio Ambiente, Medio Rural y Marino	3
Herrando S, Brotons L Estrada J, Guallar S, Anton M	Atlas dels ocells de Catalunya a l'hivern 2006-2009	Camprodon J, Faus J	Picot garser mitjà ( <i>Dendrocopos medius</i> )	370-371	Institut Català d'Ornitologia	1

## C. PUBLICACIONS EN FORMAT LLIBRE O OBRA COL·LECTIVA C.2 AUTOR D'UN CAPÍTOL O COL·LABORADOR

EDITOR/S O AUTOR/S	TÍTOL PUBLICACIÓ	AUTOR APORTACIÓ	TÍTOL APORTACIÓ	PÀGINES	INSTITUCIÓ EDITORA	PROGRAMA DE TREBALL
Herrando S, Brotons L Estrada J, Guallar S, Anton M	Atles dels ocells de Catalunya a l'hivern 2006-2009	Camprodon J, Matheu E	Picot garser gros ( <i>Dendrocopus major</i> )	368-369	Institut Català d'Ornitologia	1
Torkler P, Steiner J, Price C	Forest biodiversity. Sustainable investment for the benefit of both people and nature	Cots F, Boglio D, Plattner G, Flores F		1-21	Agència Ambiental d'Àustria, Surf-Nature Project	3
Martínez de Anguita P	Política Forestal y Cooperación Internacional	De Miguel S, Solano D	Las instituciones académicas españolas como agentes de cooperación internacional al desarrollo en materia forestal (Capítulo 12)	361-389	Organismo Autónomo de Parques Nacionales. Ministerio de Medio Ambiente, Medio Rural y Marino, Gobierno de España	2
Chao L, Laforzezza R, Chen J	Landscape ecology in forest management and conservation: challenges and solutions for global change	Gil-Tena A, Fortin MJ, Brotons L, Saura S	Forest avian species richness distribution and management guidelines under global change in Mediterranean landscapes.	231-251		3
Herrando S, Brotons L Estrada J, Guallar S, Anton M	Atles dels ocells de Catalunya a l'hivern 2006-2009	Giralt D, Vilagran J, Puig J	Botxí meridional ( <i>Lanius meridionalis</i> )	472-473	Institut Català d'Ornitologia	1
Herrando S, Brotons L Estrada J, Guallar S, Anton M	Atles dels ocells de Catalunya a l'hivern 2006-2009	Guixé D	Pinsà borroner ( <i>Pyrrhula pyrrhula</i> )	520-521)	Institut Català d'Ornitologia	1
Herrando S, Brotons L, Estrada J, Guallar S, Anton M	Atles dels ocells de Catalunya a l'Hivern 2006-2009	Herrando S, Brotons L, Estrada J, Guallar S, Anton M, Villero D, Guitiérrez R, Gargallo G, Arcos P, Bécares J, Quesada J, Pla M	Metodologia	59-112	Institut Català d'Ornitologia	1
Frisiras CT	Pine Forests: Types, Threats and Management	Loaiza JC, Poch RM	Evapotranspiration in Pinus sylvestris and Pinus uncinata forest plots from water balance component measurements in a Mediterranean mountain catchment	81-100		3

## C. PUBLICACIONS EN FORMAT LLIBRE O OBRA COL·LECTIVA C.2 AUTOR D'UN CAPÍTOL O COL·LABORADOR

EDITOR/S O AUTOR/S	TÍTOL PUBLICACIÓ	AUTOR APORTACIÓ	TÍTOL APORTACIÓ	PÀGINES	INSTITUCIÓ EDITORA	PROGRAMA DE TREBALL
Ramírez L, Asensio B	Proyectos de investigación en parques nacionales: 2007-2010. Naturaleza y Parques Nacionales	Ninot JM, Batllori E, Carreras J, Carrillo E, Casals P, Casas C, Grau O, Gutiérrez E, Montané F, Puente A	Reforestación natural en el dominio de Pinus uncinata del Parque Nacional de Aigüestortes i Estany de Sant Maurci	139 – 158	Organismo Autónomo Parques Nacionales	3
Herrando S, Brotons L, Estrada J, Guallar S, Anton M	Atles dels ocells de Catalunya a l'hivern 2006-2009	Ortega E, Brotons L	Mallerenga emplomallada ( <i>Lophophanes cristatus</i> )	456-457	Institut Català d'Ornitologia	1
Herrando S, Brotons L, Estrada J, Guallar S, Anton M	Atles dels ocells de Catalunya a l'hivern 2006-2009	Ponjoan A, Bota G, Mañosa S	Sisó ( <i>Tetrax tetrax</i> )	242-243	Institut Català d'Ornitologia	1
	State of Europe's forests 2011. Status and Trends in Sustainable Forest management in Europe	Requardt A, Baycheva T, Pelli P, Domínguez G	Production and use of non-wood goods and services	181-182	UNECE, FAO	2
	State of Europe's forests 2011. Status and Trends in Sustainable Forest management in Europe	Requardt A, Baycheva T, Pelli P, Domínguez G	Research, training and education	181-182	UNECE, FAO	2
Jandl R, Rodeghiero M, Olsson M	Soil carbon in sensitive European ecosystems: from science to land management	Rodeghiero M, Rubio A, Díaz-Pinés E, Romanyà J, Marañón-Jiménez S, Levy GJ, Fernández-Getino AP, Sebastià MT, Karyotis T, Chiti T, Sirca C, Martins A, Madeira M, Zhiyanski M, Gristina L, La Mantia T	Soil carbon in Mediterranean ecosystems and related management problems	175-218	COST	1,3
Herrando S, Brotons L, Estrada J, Guallar S, Anton M	Atles dels ocells de Catalunya a l'hivern 2006-2009	Sanchez-Krellenberg A, Brotons L	Mallerenga petita ( <i>Periparus ater</i> )	458-459	Institut Català d'Ornitologia	1
Herrando S, Brotons L, Estrada J, Guallar S, Anton M	Atles dels ocells de Catalunya a l'hivern 2006-2009	Sardà-Palomera F, Puigcerver M, Sánchez-Donoso I, Ferreres JA, Rodríguez-Teijeiro JD	Guatlla ( <i>Coturnix coturnix</i> )	158-159	Institut Català d'Ornitologia	1

## C. PUBLICACIONS EN FORMAT LLIBRE O OBRA COL·LECTIVA C.2 AUTOR D'UN CAPÍTOL O COL·LABORADOR

EDITOR/S O AUTOR/S	TÍTOL PUBLICACIÓ	AUTOR APORTACIÓ	TÍTOL APORTACIÓ	PÀGINES	INSTITUCIÓ EDITORA	PROGRAMA DE TREBALL
Canut J, García-Ferré D, Alfonso I	Manual de conservación y manejo del hábitat del urogallo pirenaico	Saura S, Pascual L, Brotons L, Rubio L	Integración de la conectividad ecológica en la gestión del hábitat del urogallo: herramienta metodológica y ejemplo de aplicación	145-171	Dirección General de Medio Natural y Política Forestal. Ministerio de Medio Ambiente, Medio Rural y Marino	3
Herrando S, Brotons L, Estrada J, Guallar S, Anton M	Atles dels ocells de Catalunya a l'hivern 2006-2009	Sazatornil V, Sardà-Palomera F	Faisà ( <i>Phasianus colchicus</i> )	160-161	Institut Català d'Ornitologia	1
Jandl R, Rodeghiero M, Olsson M	Soil carbon in sensitive European ecosystems: from science to land management	Sjögersten-Turner S, Alewell C, Cécillon L, Hagedorn F, Jandl R, Leifeld J, Martinsen V, SchindlBacher A, Sebastià MT, Van Miegroet H	Mountain soils in a changing climate - vulnerability of carbon stocks and ecosystem feedbacks	118-148	COST	1,3
Herrando S, Brotons L, Estrada J, Guallar S, Anton M	Atles dels ocells de Catalunya a l'hivern 2006-2009	Sort F, Guixé D	Cornella negra ( <i>Corvus corone</i> )	484-485	Institut Català d'Ornitologia	1
Leal Filho W	The Economic, Social and Political Elements of Climate Change	Werners SE, West J, Leemans R, Tàbara JD, Dai X, Flachner Z, Cots F, Neufeldt H, McEvoy D, Trombi G	Opportunities and constraints for climate adaptation in regional water and land use planning	669-692		2
Smith M, Paron P, Griffiths J	Developments in Earth Surface Processes: Geomorphological mapping: methods and applications	Williams R, Brasington J, Vericat D, Hicks M, Labrosse F, Neal M	Monitoring Braided River Change Using Terrestrial Laser Scanning and Optical Bathymetric Mapping	507-532		1
Herrando S, Brotons L, Estrada J, Guallar S, Anton M	Atles dels ocells de Catalunya a l'hivern 2006-2009	Zozaya EL, Villero D	Puput ( <i>Upupa epops</i> )	360-361	Institut Català d'Ornitologia	1



## D. PUBLICACIONS DERIVADES DE CONGRESSOS

### D.1 EDITOR DE LA PUBLICACIÓ

*Llistat de les publicacions derivades de congressos editades per personal del CTFC, ordenades alfabèticament segons el primer editor.*

EDITOR/S	TÍTOL PUBLICACIÓ	INSTITUCIÓ EDITORA	ESDEVENIMENT RELACIONAT	PROGRAMA DE TREBALL
Tusell J, Vericat P	XXVIII Jornades Tècniques Silvícoles Emili Garolera	Consorti Forestal de Catalunya	XXVIII Jornades Tècniques Silvícoles Emili Garolera	3

### D.2 AUTOR D'UNA APORTACIÓ

*Llistat de les aportacions de personal del CTFC a publicacions derivades de congressos editades per institucions externes, ordenades alfabèticament segons el primer autor de l'aportació.*

EDITOR/S	TÍTOL PUBLICACIÓ	AUTOR APORTACIÓ	TÍTOL APORTACIÓ	INSTITUCIÓ EDITORA	PROGRAMA DE TREBALL
Rigolot, E	Medpine4 Abstracts Book: 4th International Conference on Mediterranean Pines	Améztegui A, Coll L	Dynamics and coexistence in the montane-subalpine ecotone: the role of different light-induced strategies		1
	12th European Ecological Federation Congress. Abstracts Book	Améztegui A, Coll L	Tree dynamics and coexistence in the montane-subalpine ecotone		1
	Restoring Forests: Advances in techniques and theory. Abstracts book	Améztegui A, Coll L	Seedling performance and adaptation to contrasting environmental conditions: a case study in the Eastern Pyrenees		1
	Jornades Forestals del Centre de la Propietat Forestal: 20 anys de planificació forestal. Per una valorització de la gestió multifuncional	Bonet JA	La gestió multifuncional dels boscos catalans		3

## D. PUBLICACIONS DERIVADES DE CONGRESSOS D.2 AUTOR D'UNA APORTACIÓ

EDITOR/S	TÍTOL PUBLICACIÓ	AUTOR APORTACIÓ	TÍTOL APORTACIÓ	INSTITUCIÓ EDITORA	PROGRAMA DE TREBALL
	Abstract Book. International Conference on silvicultural management for edible mushroom producing forest	Bonet JA	Modelización de la producción micológica y su valor económico en la foresta		2
Díaz-Maroto IJ	Spanish Journal of Rural Development. Ponencias del Congreso Internacional "Los pagos por servicios ambientales, herramientas para la gestión y conservación del patrimonio natural"	Coello J	El "Impuesto por Servicios Ambientales de los Bosques" de Croacia: integración de la sociedad en la protección y promoción forestal	CTFC	2
	12th European Ecological Federation Congress. Abstracts Book	Comas C, Bonet JA, Palahí M	On tree density estimation for forest inventories: a case study in Central Catalonia, North-East of Spain		3
Moreno Lamarca A, Gómez Macpherson H, Hernández Díaz-Ambrona CG	Libro de Actas del Congreso en Investigación en Agricultura para el Desarrollo	De Miguel S, Bonet JA, Pukkala T, Solano D	Modelización, simulación y optimización para el manejo de sistemas forestales: La investigación como base de la planificación forestal en países empobrecidos	Red IAPD	3
	Medpine4 Abstracts Book: 4th International Conference on Mediterranean Pines	De-Miguel S, Pukkala T, Assaf N, Bonet JA	Even-aged or uneven-aged modelling approach, that is the question: a case for Pinus brutia		3
Díaz-Maroto IJ	Spanish Journal of Rural Development. Ponencias del Congreso Internacional "Los pagos por servicios ambientales, herramientas para la gestión y conservación del patrimonio natural"	Gorriz E, Prokofieva I	Analysis of three economic incentives for the provision of forest goods and services in Catalonia (Spain)	CTFC	2
	UNESCO Conference on Education for Sustainable Development in Support of Cultural Rapprochement and Biodiversity	Gritten D, Bonet JA, Ramcilovic-Suominen S, Arevalo J	The role of youth in maintaining nature reserves: a task for environmental ethics?		2

## D. PUBLICACIONS DERIVADES DE CONGRESSOS D.2 AUTOR D'UNA APORTACIÓ

EDITOR/S	TÍTOL PUBLICACIÓ	AUTOR APORTACIÓ	TÍTOL APORTACIÓ	INSTITUCIÓ EDITORA	PROGRAMA DE TREBALL
Navarro-Ortega A, Barceló D	Book of abstracts of the SCARCE 2nd Annual Conference: Integrated modelling and monitoring at different river basin scales	Lobera G, López-Tarazón JA, Tena A, Andrés I, Martínez-Capel F, Muñoz-Mas R, Vallés F, Aristi I, Díes JR, Elosegui A, Flores L, Ibisate A, Vericat D, Batalla RJ	An integrated sampling design to study the combined effects of regulation and Mediterraneanity on fluvial dynamics	Asociación Ibérica de Limnología	1,3
Navarro-Ortega A, Barceló D	Book of abstracts of the SCARCE 2nd Annual Conference: Integrated modelling and monitoring at different river basin scales	López-Tarazon JA, Batalla RJ, Vericat D, Francke T	Applying monitoring and modelling techniques to study sediment transport dynamics in a mesoscale catchment	Asociación Ibérica de Limnología	1
Díaz-Maroto IJ	Spanish Journal of Rural Development. Ponencias de las Jornadas de Transferencia del proyecto PSE-Forestal: Congreso Bosques del Futuro	Marey-Pérez MF, Calvo-González A, Domínguez G	Evaluación cualitativa de la participación pública de propietarios de tierras comunales en Galicia (España)	CIS Madeira	3
	Environment & Pyrenees International Conference. Abstracts book.	Martín Alcón S, Coll L, Aunós A	Factors determining the current structure and understory composition of Pyrenean mountain pine forests. A broad-scale analysis		2
	Abstract Book. International Conference on silvicultural management for edible mushroom producing forest	Martínez de Aragón J	Micoselvicultura de pinares productores de Lactarius deliciosus en Cataluña		3
	Sixth International Workshop on edible Mycorrhizal Mushrooms - IWEMM6	Martínez de Aragón J, Bonet JA, Martínez-Peña F, Guinberteau J, Rondet J	Perspectives pour la gestion des peuplements forestiers favorables à Lactarius deliciosus. Notes sur l'écologie de L. deliciosus en Espagne et en France		3
Tusell J, Vericat P	XXVIII Jornades Tècniques Silvícoles Emili Garolera	Martínez de Aragón J, Bonet JA, Oliach D	Experiències de gestió per a la producció de bolets i tòfones	Consorci Forestal de Catalunya	3
	Restoring Forests: Advances in techniques and theory. Abstracts book	Martínez de Aragón J, Fischer CR, Bonet JA, Olivera A, Oliach D, Colinas C	Economically profitable post fire restoration with Black Truffle (Tuber melanosporum) producing plantations		2,3



## D. PUBLICACIONS DERIVADES DE CONGRESSOS D.2 AUTOR D'UNA APORTACIÓ

EDITOR/S	TÍTOL PUBLICACIÓ	AUTOR APORTACIÓ	TÍTOL APORTACIÓ	INSTITUCIÓ EDITORA	PROGRAMA DE TREBALL
	Proceedings of the International Symposium & Exhibition on Natural Dyes - ISEND 2011 Europe	Melero R, Lloret M i Freixa V	Dyeing plants traditionally used in the Catalan Pyrenees (NE Spain)	ISEND	3
	Abstract Book. International Conference on silvicultural management for edible mushroom producing forest	Oliach D	Avances y retos en el cultivo de la trufa		3
	Sixth International Workshop on edible Mycorrhizal Mushrooms - IWEMM6	Oliach D, Fischer CR, Olivera A, Colinas C, Martínez de Aragón J, Bonet JA	Black truffle production in Catalonia, Spain: The role of the growers' association in their development		2
Recondo C, Terdós E	Teledetección, bosques y cambio climático. Actas del XIV Congreso de la Asociación Española de Teledetección	Pla M, Juarez L, Perez M, Bota G, Giralt D, Brotons L	Estima de parámetros estructurales en cultivos herbáceos a partir de imágenes Landsat		1
Navarro-Ortega A, Barceló D	Book of abstracts of the SCARCE 2nd Annual Conference: Integrated modelling and monitoring at different river basin scales	Tena A, Ksiazek L, Vericat D, Palau A, Batalla RJ	Flushing Flows in the Lower Ebro: Monitoring and modelling	Asociación Ibérica de Limnología	1
Moreno Lamarca A, Gómez Macpherson H, Hernández Díaz-Ambrona CG	Libro de Actas del Congreso en Investigación en Agricultura para el Desarrollo	Vericat P, De Miguel S, Solano D, Piqué M, Suber M	Propuesta de plan de acción para la gestión sostenible del macizo forestal de Bouhachem (Chefchaouen, Marruecos)	Red IAPD	2,3
	Actes III Jornades sobre el bosc de Poblet i les muntanyes de Prades	Vericat P, Garcia O, Viñas P, Piqué M, Vallvey A	Els boscos de reboll de Prades: diagnosi silvícola i anàlisi de la percepció dels propietaris forestals	DAAM, Generalitat de Catalunya	3

## E. PARTICIPACIÓ EN REUNIONS CIENTÍFIQUES

CC: comunicació oral; CO: comunicació oral voluntària; PO: pòster

Llistat de les participacions actives en reunions científiques, sigui amb la presentació de resultats o com a membre del comitè organitzador o científic. Ordenades segons l'àmbit i el tipus de participació.

CONGRÉS	AUTOR/S	TIPUS DE PARTICIPACIÓ	TÍTOL DE LA PARTICIPACIÓ	LLOC	DATA
<b>ÀMBIT AUTONÒMIC</b>					
Curs de Modelització Espacial de la Biodiversitat	Villero D, Pla M, Aquilué N, Juárez L, Sardà F, Brotons L	organitzador		CTFC, Solsona	17-18/02/2011
II Trobada d'Estudiosos de la Serralada Litoral Central i VI del Montnegre i el Corredor	Coello J, Piqué M, Rovira J	CO	El cirerer ( <i>Prunus avium</i> L.) al Parc del Montnegre i el Corredor: Qualitat de la fusta i recomanacions per a la gestió	Vilassar de Dalt	17/11/11
<b>ÀMBIT NACIONAL</b>					
Hazkuntza ertaineko espezieekin basoberritzea (espezie nobleak)	Coello J, Piqué M	CO	Modelos productivos de plantaciones de frondosas para producción de madera de calidad. Repoblaciones con especies de crecimiento medio (especies nobles)	Derio (Biscaia)	10/11/11
Congreso "Investigación en Agricultura para el Desarrollo"	De Miguel S	CO	Modelización, simulación y optimización para el manejo de sistemas forestales: la investigación como base de la planificación forestal en países empobrecidos	Madrid	17-18/10/2011
Congreso "Investigación en Agricultura para el Desarrollo"	Vericat P, De Miguel S, Solano D, Piqué M, Suber M	CO	Propuesta de plan de acción para la gestión sostenible del macizo forestal de Bouhachem (Chefchaouen, Marruecos)	Madrid	17-18/10/2011
Congreso "Investigación en Agricultura para el Desarrollo"	Soto I	CO	Análisis del impacto socioeconómico de los programas de promoción del cultivo energético de <i>Jatropha curcas</i> L. en comunidades rurales de Chiapas, México	Madrid	17-18/10/2011
Jornadas de Transferencia del proyecto PSE-Forestal: Congreso Bosques del Futuro	Calvo-González A, Domínguez G, Marey-Pérez MF	CO	Evaluación cualitativa de la participación pública de propietarios de tierras comunales en Galicia (España)	Ourense	25-26/5/2011
Jornadas de Transferencia del proyecto PSE-Forestal: Congreso Bosques del Futuro	Domínguez G, Marey-Pérez MF, Shannon M	CO	Mecanismos para favorecer la implicación de los propietarios forestales en la gestión forestal	Ourense	25-26/5/2011

CONGRÉS	AUTOR/S	TIPUS DE PARTICIPACIÓ	TÍTOL DE LA PARTICIPACIÓ	LLOC	DATA
IV Reunió de Treball sobre Sistemes Agroforestals de la Sociedad Española de las Ciencias Forestales (SECF)	Tauil M, Vives A, Casals P	CO	Efecto del pastoreo de cabras sobre la estructura del sotobosque de un encinar	Granada	19-21/10/2011
IV Reunió de Treball sobre Sistemes Agroforestals de la Sociedad Española de las Ciencias Forestales (SECF)	Tauil M, Vives A, Simón N, Miró N, Casals P	CO	Efecto del pastoreo de ovejas sobre el estrato herbáceo en franjas de protección para incendios forestales	Granada	19-21/10/2011
VIII Reunión del Grupo de Trabajo de ordenación de montes de la Sociedad Española de las Ciencias Forestales (SECF) "Situación actual de la Planificación Forestal. Retos futuros"	Garcia O, Vericat P, Omedes P, Juanati C, Piqué M	CO	Proyectos de Ordenación Forestal en Montes Públicos de Cataluña: situación actual y propuesta de nuevo marco de elaboración	Pamplona (Navarra)	26-28/10/2012
VIII Reunión del Grupo de Trabajo de ordenación de montes de la Sociedad Española de las Ciencias Forestales (SECF) "Situación actual de la Planificación Forestal. Retos futuros"	Piqué M, Vericat P, Cervera T, Baiges T, Farriol R	CO	Tipologías forestales y modelos de gestión: bases para la planificación forestal en el contexto actual	Pamplona (Navarra)	26-28/10/2011
IV Reunió de Treball sobre Sistemes Agroforestals de la Sociedad Española de las Ciencias Forestales (SECF)	Tauil M, Casals P	CO	Programas gubernamentales de apoyo al pastoreo para la prevención de incendios forestales en España	Granada	19-21/10/2012
Scarce 2nd Annual Conference: Integrated modelling and monitoring at different river basin scales	López-Tarazon JA, Batalla RJ, Vericat D, Francke T	CO	Applying monitoring and modelling techniques to study sediment transport dynamics in a mesoscale catchment	Madrid	28-29/11/2011
Scarce 2nd Annual Conference: Integrated modelling and monitoring at different river basin scales	Tena A, Ksiazek L, Vericat D, Palau A, Batalla RJ	CO	Flushing Flows in the Lower Ebro: Monitoring and modelling	Madrid	28-29/11/2011
III Reunión del Grupo de Trabajo de Modelización Forestal de la SECF	Beltrán M, Piqué M, Vericat P	PO	Elaboración de modelos de gestión para las masas de pino silvestre del pirineo catalán: uso de modelos de crecimiento e índices de competencia	Lugo, Galicia	4-6/5/2011
XIV Congreso de la Asociación Española de Teledetección	Pla M, Juarez L, Perez M, Bota G, Giralt D, Brotons L	PO	Estima de parámetros estructurales en cultivos herbáceos a partir de imágenes Landsat	Mieres del Camino, Asturias	21-23/9/2011

CONGRÉS	AUTOR/S	TIPUS DE PARTICIPACIÓ	TÍTOL DE LA PARTICIPACIÓ	LLOC	DATA
XVII Congreso Científico de Anillamiento de Aves	Bota G, Giralt D, Guixé D, Fernández J	PO	Prueba piloto para el estudio y seguimiento de la migración activa de aves y murciélagos en un puerto de alta montaña de los pirineos catalanes	Padul, Granada	28-10/1-11/2011
II Reunión Científica de Sanidad Forestal	Castaño C, Bassie L, Medina V, Colinas C	PO	Diversidad genética de CHV-1 y cepas hipovirulentas de Cryphonectria parasitica en Cataluña	Plasència	21-22/9/2011
Scarce 2nd Annual Conference: Integrated modelling and monitoring at different river basin scales	Lobera G, López-Tarazón JA, Tena A, Andrés I, Martínez-Capel F, Muñoz-Mas R, Vallés F, Aristi I, Díes JR, Elosegui A, Flores L, Ibisate A, Vericat D, Batalla RJ	PO	An integrated sampling design to study the combined effects of regulation and Mediterraneanity on fluvial dynamics	Madrid	28-29/11/2011
<b>ÀMBIT EUROPEU</b>					
5th Interregional SURF Workshop on Forest Biodiversity and Risk Prevention	Cots F, Boglio D	organitzador		CTFC, Solsona	24/5/11
FLUXPYR Annual Meeting 2011	Sebastià T, Gouriveau F	organitzador		CTFC, Solsona	26-27/5/2011
5th Interregional SURF Workshop on Forest Biodiversity and Risk Prevention	Plana E	CC	Forest biodiversity and risk prevention: elements that should be taken into account from the management perspective	CTFC, Solsona	24/5/11
Course on bayesian approach to regression, ANOVA and related statistical analyses	Brotons L	CC		Barcelona	12-16/12/2011
Global Change Research in Mountain Regions – A workshop preceding the EEF Congress in Ávila	Gouriveau F	CO	FLUXPYR: Global change in the Pyrenees	Ávila	25/9/11
12th European Ecological Federation Congress “Responding to Rapid Environmental Change”	Altimir N	CO	CAPACITI: a project on the Carbon dynAmics in Pyrenean grAsslands: a first-time assessment with eCcosystem fluxes, Isotopic labelling, and planT guilds	Ávila	25-29/9/2011

CONGRÉS	AUTOR/S	TIPUS DE PARTICIPACIÓ	TÍTOL DE LA PARTICIPACIÓ	LLOC	DATA
12th European Ecological Federation Congress "Responding to Rapid Environmental Change"	Améztegui A, Coll L	CO	Tree dynamics and coexistence in the montanesubalpine ecotone: the role of different light-induced strategies	Ávila	25-29/9/2011
Joensuu Forestry Networking Week 2011: Connecting young european experts	Soto I	PO	Jatrophability	Finlandia	22-27/5/2011
Cost Action FP0803: Belowground carbon turnover in European forests: Carbon balance after disturbances and drought	Rovira P, Casals P	PO	Particle size fractionation of soil organic matter in 15N-labelled soils of Mediterranean grasslands and shrublands	Barcelona	27-28/7/2011
ÀMBIT INTERNACIONAL					
International Meeting on Mediterranean Stone Pine for Agroforestry AGROPINE 2011	Piqué M	co-organitzador		Valladolid	17-19/11/2011
Workshop on ecosystem model integration to predict ecosystem responses to global change	Aquilué N, De Cáceres M, Brotons L	co-organitzador		Montreal, Quebec	16-18/8/2011
Congreso Internacional de Pago por Servicios Ambientales "Mecanismos para la gobernanza de los recursos naturales"	Chaves E	co-organitzador, comitè científic		Estado de México	3-5/8/2011
Restoring Forests: Advances in Techniques and Theory - IUFRO Conference	Coll L	comitè científic		Madrid	27-29/9/2011
Risk Assessment Analysis: Methods And Applications For Evaluating Biological Invasions	Brotons L	comitè científic		Universitat de Girona	17-20/4/2011
International Conference on silvicultural management for edible mushroom producing forest	Bonet JA	CC	Modelización de la producción micológica y su valor económico en la foresta	Valladolid	9-11/6/2011
International Conference on silvicultural management for edible mushroom producing forest	Martínez de Aragón J	CC	Micoselvicultura de pinares productores de Lactarius deliciosus en Cataluña	Valladolid	9-11/6/2011
International Conference on silvicultural management for edible mushroom producing forest	Oliach D	CC	Avances y retos en el cultivo de la trufa	Valladolid	9-11/6/2011
Interdisciplinary Faculty Colloquium, Institute of International Studies	Batalla RJ	CC	The Unruly and the dammed: Mediterranean-climate rivers and their regulation	University of California, Berkeley	13/9/11



CONGRÉS	AUTOR/S	TIPUS DE PARTICIPACIÓ	TÍTOL DE LA PARTICIPACIÓ	LLOC	DATA
Environment & Pyrenees International Conference	Martín S, Coll L, Aunós A	CO	Factors determining the current structure and understory composition of Pyrenean mountain pine forests. A broad-scale analysis.	Pamplona (Navarra)	19-22/10/2011
Sixth International Symposium on non-CO2 Greenhouse Gases – Science, policy and integration	Ribas A, Llurba R, Gouriveau F, Altimir N, Connolly J, Sebastià MT	CO	Does biodiversity ameliorate the tradeoff between productivity and non-CO2 GG emission rates in forage crops?	Amsterdam, Països Baixos	2-4/11/2011
4th International Conference on Mediterranean Pines-MEDPINE	De-Miguel S, Pukkala T, Assaf N, Bonet JA	CO	Even-aged or uneven-aged modelling approach, that is the question: a case for Pinus brutia	Avignon, França	6-10/6/2011
American Geophysical Union Fall Meeting 2011	Vericat D	CO	Shining new light on braided rivers: capturing grain-to-reach scale morphodynamics with terrestrial laser scanning	San Francisco, EUA	5-9/12/2011
American Geophysical Union Fall Meeting 2011	Vericat D	CO	The fusion of terrestrial laser scanning and optical bathymetric mapping to monitor braided river morphodynamics	San Francisco, EUA	5-9/12/2011
4th International Conference on Mediterranean Pines-MEDPINE	Valor T, Piqué M, Beltrán M	CO	Providing silvicultural models to reduce crown fire hazard in Pinus halepensis stands	Avignon, França	6-10/6/2011
Restoring Forests: Advances in Techniques and Theory - IUFRO Conference	Améztegui A, Coll L	CO	Seedling performance and adaptation to contrasting environmental conditions: a case study in the Pyrenees	Madrid	27-29/9/2011
Taller "Payments for Ecosystem Services: What role for a Green Economy?"	Prokofieva I	CO	PES in the Mediterranean region: experiences from NEWFOREX and SylvaMED projects	Nacions Unides, Ginebra	4-5/7/2011
First International Symposium on Medicinal, Aromatic and Nutraceutical Plants from Mountainous Areas	Melero R, Moré E, Vázquez I, Cristóbal R, Fanlo M	CO	Sustainable production of Arnica montana L. in the Catalan Pyrenees (NE Spain): wild harvesting or cultivation?	Suïssa	6-9/6/2011
International Meeting on Mediterranean Stone Pine for Agroforestry AGROPINE 2011	Ammari Y, Piqué M, Sghaier T, Solano D, Aletà N, Bono D, Hothmani H, Albouchi A, Garchi S, Coello J, Coll L, Mutke S	CO	The stone pine in Tunisia, history, importance and future prospects.	Valladolid	17-19/11/2011

CONGRÉS	AUTOR/S	TIPUS DE PARTICIPACIÓ	TÍTOL DE LA PARTICIPACIÓ	LLOC	DATA
International Meeting on Mediterranean Stone Pine for Agroforestry AGROPINE 2011	Bono D, Othmani H, Ammari Y, Piqué M, Aletà N	CO	Characterization of Pinus pinea and P. halepensis provenances from Spain and Tunisia related to their rootstock use	Valladolid	17-19/11/2011
Payments for ecosystem services and their institutional dimensions	Prokofieva I	CO	Institutional analysis of incentives for the provision of forest goods and services: an assessment of incentive schemes in Catalonia (North-East Spain)	Berlin	10-11/11/2011
4th International Conference on Mediterranean Pines-MEDPINE	Améztegui A, Coll L	CO	Dynamics and coexistence in the montane-subalpine ecotone: the role of different light-induced strategies	Avignon	6-10/6/2011
XII Medecos International Conference	Batalla RJ, Vericat D, Kondolf M	CO	The Unruly and the dammed: Mediterranean-climate rivers and their regulation	Los Angeles, US	5-9/9/2011
54th International Symposium of the International Association of Vegetation Science	De Cáceres M, Wiser S	CO	Classification of vegetation: concepts and pitfalls	Lyon, França	20-24/6/2011
International Research on Food Security, Natural Resource Management and Rural Development - Congress Tropentag 2011	Soto I	PO	Biodiesel production from Jatropha curcas L. in Mexico : from governmental promotion to peasant adoption	Bonn, Alemanya	5-8/10/2011
GeoCarbon: Carbon in a Changing world	De Lamo X, Poch RM, Sebastià MT	PO	Modeling soil organic carbon stocks in Sub Saharan Africa	FAO, Roma	26-28/10/2011
GeoCarbon: Carbon in a Changing world	Gouriveau F, Ceschia E, Morguí JA, Canals RM, Dejoux JF, Lobo A, Ribas A, Altimir N, Sebastià MT	PO	FLUXPYR: Cross-border network for the study of climate and land use changes in the Pyrenees – early achievements, challenges and prospects	FAO, Roma	26-28/10/2011
Restoring Forests: Advances in Techniques and Theory - IUFRO Conference	Coello J, Piqué M	PO	Plastic mulching: a cost-effective technique for enhancing early growth on valuable broadleaves plantations in Mediterranean conditions of NE Spain	Madrid	27-29/9/2011
International Symposium on Soil Organic Matter	López-Sangil L, Rovira P	PO	Chemical extractions of the mineral-associated SOM: an integrated approach for a functional fractionation	Montpellier, França	26/6-1/7/2011
Goldschmidt International Congress on Geochemistry	Rovira P, Henriques R	PO	Energy Content of Soil Organic Matter as Studied by Bomb Calorimetry	Praga	14-19/8/2011

CONGRÉS	AUTOR/S	TIPUS DE PARTICIPACIÓ	TÍTOL DE LA PARTICIPACIÓ	LLOC	DATA
4th International Conference on Mediterranean Pines-MEDPINE	Piqué M, Vericat P	PO	Establishment of forest types as a tool for developing forest management guidelines in Mediterranean areas: the case of <i>Pinus sylvestris</i>	Avignon, França	6-10/6/2011
Restoring Forests: Advances in Techniques and Theory - IUFRO Conference	Martínez de Aragón J, Fischer CR, Bonet JA, Olivera A, Oliach D, Colinas C	PO	Economically profitable post fire restoration with Black Truffle ( <i>Tuber melanosporum</i> ) producing plantations	Madrid	27-29/9/2011
International Meeting on Mediterranean Stone Pine for Agroforestry AGROPINE 2011	Piqué M, Ammari Y, Solano D, Aletà N, Bono D, Sghaier T, Garchi S, Coello J, Coll L, Mutke S	PO	Production and management of stone pine ( <i>Pinus pinea</i> ) for early nut production: grafted plantations as an alternative for restoring degraded areas and generating income in rural communities of Tunisia	Valladolid	17-19/11/2011
IALE World Congress	Gil-Tena A, De Cáceres M, Ernoult A, Croci S, Butet A, Brotons L, Burel F	PO	Agricultural intensification and landscape homogenization still determine large-scale distribution of farmland birds in Brittany (NW France)	Beijing (P.R. China)	18-23/8/2011
5th International Conference the International Biogeography Society	Keil P, Kunin W, Schweiger O, Settele J, Kühn I, Henle K, Steinicke H, Brotons L, Kuusaari M, Pe'er G, Lengeyel L, Moustakas A, Storch D	PO	Patterns of beta diversity in Europe: what drives species turnover and how unique are species-rich areas in the south?	Creta, Grecia	7-11/1/2011
River Restoration Centre: 12th Annual Network Conference	Quinlan EC, Gibbins CN, Batalla RJ, Vericat D, Hastie LC	PO	Morphological adjustment and ecological response to tributary reconnection in an upland river: Project background and preliminary work	Nottingham, UK	14/4/11



## F. FONTS COMPETITIVS

Fons provinents de convocatòries competitives en diferents àmbits geogràfics i temàtics, ordenats segons l'àmbit d'actuació.

### F.1 FONTS COMPETITIVS PER A PROJECTES DE RECERCA I TRANSFERÈNCIA

TÍTOL PROJECTE	DATA D'INICI	DATA FINAL	INSTITUCIÓ QUE FINANCIA	NOM CONVOCATÒRIA	INVESTIGADOR PRINCIPAL	PARTICIPANTS CTFC	PROGRAMA DE TREBALL
<b>ÀMBIT D'ACTUACIÓ AUTONÒMIC</b>							
Estudi del sector agroalimentari en la Catalunya Central - CAT CENTRAL 2.0	2010	2011	Departament de Treball	Projectes Innovadors	Florensa R (CTFC)		2
Estudi de les relacions dins el turisme rural en la Catalunya Central - CAT CENTRAL 2.0	2010	2011	Departament de Treball	Projectes Innovadors	Florensa R (CTFC)	Altès F, Hernández P, Rodríguez I	2
Futur de la indústria de la fusta: mercat i ocupació en un context de canvi global i crisi econòmica	2010	2011	Departament de Treball	Projecte Impuls. Subvencions per a la realització d'accions per a l'ocupació en entitats locals.	Garcia M, Lopez I (CTFC)	López I	2
Disseny del Pla d'Acció Turística per al desenvolupament del sector turístic del Segrià Sec, com a sector clau per la seva diversificació empresarial	2010	2011	Departament de Treball	Projecte Impuls. Subvencions per a la realització d'accions per a l'ocupació en entitats locals.	Bodet A (CTFC)		2
Estudi i guia de bones pràctiques de l'ocupabilitat en feines verdes en la província de Lleida	2010	2011	Departament de Treball	Projecte Impuls. Subvencions per a la realització d'accions per a l'ocupació en entitats locals.	Florensa R (CTFC)	Hernandez P	2
Anàlisi de la viabilitat d'una unitat de certificació de qualitat d'estella forestal	2010	2011	Departament de Treball	Projecte Impuls. Subvencions per a la realització d'accions per a l'ocupació en entitats locals.	Domínguez G (CTFC)		2
Eines documentals per a la interpretació de la gestió dels espais naturals adreçada a les empreses de turisme actiu i d'educació ambiental	2010	2011	Departament de Treball	Projecte Impuls. Subvencions per a la realització d'accions per a l'ocupació en entitats locals.	Viñas P (CTFC)		2
Mel i Bosc: l'activitat apícola com a aprofitament forestal no fuster	2011	2011	Departament de Treball	Projecte Impuls. Subvencions per a la realització d'accions per a l'ocupació en entitats locals.	Vericat P (CTFC)	Piqué M	3

## F. FONDS COMPETITIVUS F.1 FONDS COMPETITIVUS PER A PROJECTES DE RECERCA I TRANSFERÈNCIA

TÍTOL PROJECTE	DATA D'INICI	DATA FINAL	INSTITUCIÓ QUE FINANCIA	NOM CONVOCATÒRIA	INVESTIGADOR PRINCIPAL	PARTICIPANTS CTFC	PROGRAMA DE TREBALL
Proposta de perfil professional i d'itineraris formatius en l'àmbit de la biomassa sòlida llenyosa forestal	2011	2011	Departament de Treball	Projecte Impuls. Subvencions per a la realització d'accions per a l'ocupació en entitats locals.	Domínguez G (CTFC)		2
Prospecció de les necessitats de les empreses del sector de la construcció amb fusta	2011	2011	Departament de Treball	Projecte Impuls. Subvencions per a la realització d'accions per a l'ocupació en entitats locals.	Garcia M (CTFC)		2
Comercialització d'un suport que permeti la vitrificació d'embrions i la seva descongelació directament a camp	2011	2012	Departament d'Innovació, Universitats i Empresa	Ajuts destinats a incentivar els projectes i les activitats de valorització de recerca i de tecnologia per a l'any 2010	Blanco E (CTFC)	Casals P, Tauli M	2
<b>ÀMBIT D'ACTUACIÓ NACIONAL</b>							
Multidisciplinary research consortium on gradual and abrupt climate changes, and their impacts on the environment - Consolider GRACCIE	2009	2012	MICINN	Actividad investigadora Consolider-Ingenio 2011	Grimalt J (CSIC)	Rovira P	1
Anàlisi i estudi dels factors biòtics i abiòtics que afecten l'establiment de plantacions i la producció i qualitat de la tòfona negra a Teruel	2007	2011	MEC-INIA	Plan de actuación específico para Teruel	Colinas C (CTFC)	Olivera A, Bonet JA, Fischer CR, Martínez de Aragón J, Oliach D, Inchusta A	3
Los montes españoles y el cambio global: amenazas y oportunidades - Consolider MONTES	2008	2013	MICINN	Actividad investigadora Consolider-Ingenio 2011	Retana J (CREAF)	Brotos L, Coll L, Sebastià MT, Ribas A, Llorba R, Gouriveau F	1,3
Desarrollo de nuevos instrumentos de gestión para la integración de los recursos micológicos en la planificación forestal - MICOFOREST	2009	2011	MICINN	Investigación fundamental no-orientada	Bonet JA (CTFC)	Martínez de Aragón J, Pla M	3
Integración de la dinámica de perturbación en la predicción especial de la biodiversidad: el caso de las aves - BIOPRED	2009	2011	MICINN	Investigación fundamental no-orientada	Brotos L (CTFC)	Aquilué N, Vidal V, Gil A, Juárez L, Villero D	1

## F. FONDS COMPETITIUS F.1 FONDS COMPETITIUS PER A PROJECTES DE RECERCA I TRANSFERÈNCIA

TÍTOL PROJECTE	DATA D'INICI	DATA FINAL	INSTITUCIÓ QUE FINANCIA	NOM CONVOCATÒRIA	INVESTIGADOR PRINCIPAL	PARTICIPANTS CTFC	PROGRAMA DE TREBALL
Evaluación y predicción de los efectos del cambio global en la cantidad y la calidad del agua en ríos ibéricos - Consolider SCARCE	2010	2014	MICINN	Actividad investigadora Consolider-Ingenio 2010	Barceló D (IDAEA-CSIC)	Batalla RJ	1
Captura de C en cronosecuencias de reforestación: evolución de la protección física - CRONOCARB	2010	2012	MICINN	Investigación fundamental no-orientada	Pere Rovira (CTFC)	Casals P, Poch RM	1
Dinámica de masas mixtas de coníferas: análisis de los principales procesos demográficos en un contexto de cambio global - DINAMIX	2010	2012	MICINN	Investigación fundamental no-orientada	Coll L (CTFC)	Casals P, Améztegui A	1
Selección, adaptación y evaluación tecnológico-selvícola de frondosas productoras de madera de calidad - FRONPRODMDAL	2010	2012	MICINN	Investigación fundamental no orientada	Peman J (UdL)	Coello J, Piqué M	1,3
Development of improved methods and quantitative tools for the analysis of landscape connectivity and their application to forest planning and monitoring - DECOFOR	2010	2012	MICINN	Investigación fundamental no-orientada	Saura S (UPM)	Gil-Tena A, Brotons L	1,3
Selección y mejora por su comportamiento agrónomico y riqueza en principios activos de poblaciones silvestres españolas de las especies Lavandula latifolia, Rosmarinus officinalis, Salvia lavandulifolia y Thymus mastichina ya caracterizadas químicamente	2009	2012	MICINN-INIA	Investigación fundamental orientada a los recursos y tecnologías agrarias en coordinación con las CCAA	Martínez de Aragón J (CTFC)	Cristóbal R, Fanlo M, Moré E, Melero R, Vazquez I	2
Evaluación adaptativa, productiva y tecnológica de materiales de Juglans sp., de Prunus avium y de Fraxinus sp. Para su uso en producción de madera. Desarrollo de metodologías para selección / caracterización precoz de nuevos materiales	2011	2014	MICINN-INIA	Subprograma de proyectos de investigación fundamental orientada a los recursos y tecnologías agrarias en coordinación con las CCAA - Proyectos de I+D	Aletà N (IRTA)	Coello J, Piqué M	1,3

## F. FONDS COMPETITIVUS F.1 FONDS COMPETITIVUS PER A PROJECTES DE RECERCA I TRANSFERÈNCIA

TÍTOL PROJECTE	DATA D'INICI	DATA FINAL	INSTITUCIÓ QUE FINANCIA	NOM CONVOCATÒRIA	INVESTIGADOR PRINCIPAL	PARTICIPANTS CTFC	PROGRAMA DE TREBALL
Dinámica del carbono y el nitrógeno a lo largo de escalas espaciales en pastos de la Península Ibérica - CAPAS	2011	2013	MICINN	Investigación fundamental no-orientada	Sebastià T (CTFC)	Ribas A, Gouriveau F, Llurba R	1
Evolución de la relación entre Tuber melanosporum y la comunidad fúngica en plantaciones truferas, y su respuesta en parcelas sometidas a riesgo y control de la capa herbácea - TRUMAN	2011	2013	MICINN	Investigación fundamental no-orientada	Colinas C (CTFC)	Olivera A, Oliach D, Fischer CR	3
El papel de las trayectorias históricas en los cambios de usos de suelo sobre la biodiversidad en el Parque Nacional de Aigüestortes i Llac de Sant Maurici - TREBIO	2010	2013	MARM. Organismo Autónom Parques Nacionales.	Proyectos de Investigación Científica en la Red de Parques Nacionales	Brotons L (CTFC)	Casals P, Coll L, Pla M	1
Steppe-land birds, agriculture practices and economic viability: towards the conservation of threatened species in humanised landscapes - STEPPE-AHEAD	2011	2014	Fundación General CSIC	Proyectos CERO. Especies Amenazadas	Brotons L (CTFC)	Bota G, Giralt D, Cardador L	2,3
Plan Estratégico de Transferencia en el CTFC - PETRA CTFC	2011	2015	MICINN	Subprograma de Apoyo a la Función Transferencia en Centros de Investigación	Blanco E (CTFC)	Cortina M, Domínguez G, Brotons L, García O, Planas A, Boglio D, Cots F	
Definición de criterios, medidas y técnicas a integrar en la gestión de las formaciones de Quercus de la vertiente mediterránea española para la conservación de los valores naturales y adaptación al cambio global	2011	2012	Fundación Biodiversidad	Ayudas para la realización de Actividades en el ámbito de la Biodiversidad, el Cambio Climático y el Desarrollo Sostenible	Piqué M (CTFC)	Vericat P, Beltrán M	1,3
Cambio global, migración altitudinal y colonización de hábitats degradados en montañas Mediterráneas - MIGRAME	2011	2014	Junta de Andalucía	Proyectos de Excelencia	Zamora R (Universidad de Granada)	Brotons L	1

## F. FONDS COMPETITIVUS F.1 FONDS COMPETITIVUS PER A PROJECTES DE RECERCA I TRANSFERÈNCIA

TÍTOL PROJECTE	DATA D'INICI	DATA FINAL	INSTITUCIÓ QUE FINANCIA	NOM CONVOCATÒRIA	INVESTIGADOR PRINCIPAL	PARTICIPANTS CTFC	PROGRAMA DE TREBALL
ÀMBIT D'ACTUACIÓ EUROPEU							
A new environmental accounting framework using externality data and input-output tools for policy analysis - EXIOPOL-IP	2009	2011	UE. FP6	Global Change and Ecosystems Programme	Markandya A (FEEM, Itàlia)	Prokofieva I	2
Securing the Conservation of biodiversity across Administrative Levels and spatial, temporal, and Ecological Scales - SCALES	2007	2014	UE. FP7	FP7-ENV-2008 Research area: ENV.2008.2.1.4.4. Scale dependency of sustainable use of biodiversity	Henle K (Helmholtz Centre for Environmental Research, Alemanya)	Brotos L, Sardà F	3
New ways to value and market forest externalities - NEWFOREX	2009	2013	UE. FP7	FP7 KBBE-2009-1-2-06 Research area: Developing new methods for valuing and marketing currently non-marketable forest functions, goods and services	Thorsen BJ (University of Copenhagen, Dinamarca)	Prokofieva I, Gorris E, Dominguez G	2
Greenhouse gas management in European land use systems - GHG EUROPE	2010	2013	UE. FP7	FP7-ENV-2009-1; ENV.2009.1.1.3.1 Quantification and attribution of annual-to-decadal changes of carbon and GHG budgets in European terrestrial ecosystems to human and natural drivers and associated climate-carbon feedbacks, ENV.2009.2.1.3.1 Soil processes and modelling	Freibauer A (Federal Research Institute for Rural Areas, Forestry and Fisheries, Alemanya)	Casals P, Rovira P	1
Sustainable Forest Management Providing Renewable Energy, Sustainable Construction and Bio-based Products - ROKFOR	2010	2013	UE. FP7	FP7-REGIONS-2009-1 Capacities/Regions of Knowledge	Hokkanen T (Centre for Economic Development, Transport and the Environment for North Karelia, Finlàndia)	Rodriguez J	3



## F. FONDS COMPETITIVUS F.1 FONDS COMPETITIVUS PER A PROJECTES DE RECERCA I TRANSFERÈNCIA

TÍTOL PROJECTE	DATA D'INICI	DATA FINAL	INSTITUCIÓ QUE FINANCIA	NOM CONVOCATÒRIA	INVESTIGADOR PRINCIPAL	PARTICIPANTS CTFC	PROGRAMA DE TREBALL
Climate change impacts (natural and anthropogenic factors) and response options in mountainous areas - CAMELEON	2010	2014	UE. FP7	FP7 ERA-Net CIRCLE (Mountain Group)	Laboratoire des Sciences du Climat et de l'Environnement, França	Sebastià MT, Gouriveau F, Llurba R	1
Carbon dynAmics in Pyrenean grAsslands: a first-time assessment with eCosystem fluxes, Isotopic marking, and planT gullds - CAPACITI	2011	2013	UE. FP7	PEOPLE-IEF Marie Curie	Altimir N (University of Helsinki, Finlàndia)	Sebastià MT	1
Biodiversity and ecosystem services of small forest fragments in European landscapes - SmallFOREST	2011	2014	UE. FP7	FP7 ERA-Net BiodivERsA	Decoque G (Université de la Picardie, França)	Prokofieva I	1
Final evaluation of the implementation of the European Union Forest Action Plan - FAP2	2011	2012	UE	EU tender. DG Agriculture and rural Development	Inhaizer H (EFI)	Boglio D	2
Bosnia & Herzegovina: Baseline Ecological Assessment of the Protected Areas in Republic Srpska	2011	2012	Banc Mundial	Contracte del Ministry of Physical planning, Civil Engineering and Ecology of RS, B-H	Solano D (CTFC)	Solano D, Rovira M, Koua O	2,3
Common land for sustainable management - COMMONS	2008	2011	UE. FEDER	INTERREG IV-C. França	Pasqualini CA (Corsica Environment Office, Còrsega)	Santana C, Domínguez G	2
Red pirenaica de conservación de los galliformes de montaña - GALLIPYR	2008	2011	UE. FEDER	INTERREG IV-A. Francia. Programa Operativo de Cooperación Territorial España-Francia-Andorra (POCTEFA) 2007-2013.	Fabre V (GEIE Forespir)	Camprodon J, Guixé D, Villero D, Brotons L	3
Dynamisation et structuration aupres des entites propriétaires de forets publiques transfrontalieres - DYNAFOREST	2009	2011	UE. FEDER	INTERREG IV-A. Francia. Programa Operativo de Cooperación Territorial España-Francia-Andorra (POCTEFA) 2007-2013.	Cabe R (Union Grand Sud des Communes Forestières)	Boglio D, Bonet JA, Ribes N, Garriga F	2
Restauració de riberes en el sudoest europeu - RICOVER	2009	2012	UE. FEDER	INTERREG IV-B SUDOE	Ferreira MT (Universidade Técnica de Lisboa, Portugal)	Camprodon J, Guixé D, Vericat P	3



## F. FONDS COMPETITIVUS F.1 FONDS COMPETITIVUS PER A PROJECTES DE RECERCA I TRANSFERÈNCIA

TÍTOL PROJECTE	DATA D'INICI	DATA FINAL	INSTITUCIÓ QUE FINANCIA	NOM CONVOCATÒRIA	INVESTIGADOR PRINCIPAL	PARTICIPANTS CTFC	PROGRAMA DE TREBALL
La gestion des peuplements et la valorisation du bois de pin à crochets - UNCI'PLUS	2009	2012	UE. FEDER	INTERREG IV-A. Francia. Programa Operativo de Cooperación Territorial España-Francia-Andorra (POCTEFA) 2007-2013.	Fabre V (GEIE Forespir)	Coll L, Rodríguez J, Camprodon J	3
Gestión selvícola de montes productores de hongos silvestres comestibles de interés socioeconómico como fuente de desarrollo rural - MICOSYLVA	2009	2011	UE. FEDER	INTERREG IV-B SUDOE	Martínez-Peña F (Sociedad Pública de Medio Ambiente de Castilla y León )	Colinas C, Bonet JA, Martínez de Aragón J	3
Trans-border network for the assessment and management of water, carbon and energy fluxes under climate change conditions in agricultural and grassland systems in the Pyrenees - FLUXPYR	2009	2012	UE. FEDER	INTERREG IV-A. Francia. Programa Operativo de Cooperación Territorial España-Francia-Andorra (POCTEFA) 2007-2013.	Sebastià MT (CTFC)	Gouriveau F, Ribas A, Altimir N, Llurba R, Ventura D	1
Fronosas nobles para la restauración y revalorización en áreas rurales: innovación y transferencia en técnicas de plantación sostenibles - PIRINOBLE	2009	2012	UE. FEDER	INTERREG IV-A. Francia. Programa Operativo de Cooperación Territorial España-Francia-Andorra (POCTEFA) 2007-2013.	Piqué M (CTFC)	Coello J, Coll L	1,3
Sustainable use of regional funds - SURF-NATURE	2010	2012	UE. FEDER	INTERREG IV-C	Tiefenbach M (Federal Environment Agency, Àustria)	Cots F	2
Proactive Human Response to Wildfires Outbreak: Measure and Prepare for it - PRoMPt	2010	2011	UE. FEDER	INTERREG IV-C	Pyrgaki N (Region of Western Greece)	Plana E, Brull E	2
Wood Energy Exploitation for Entrepreneurship - WOODE3	2010	2012	UE. FEDER	Program MED. 2nd Call.	Marchaison P (Chambre du Commerce du Drôme, França)	López I, Codina M, Navarro P	2
Adaptation of Mediterranean woodlands to climate change effects - FOR CLIMADAPT	2010	2013	UE. FEDER	Program MED. 2nd Call.	Del Vita B (Parco Nazionale Vezuvio, Itàlia)	Piqué M, Coll L, Martín S, Beltrán M, Valor T	1,3

## F. FONDS COMPETITIVUS F.1 FONDS COMPETITIVUS PER A PROJECTES DE RECERCA I TRANSFERÈNCIA

TÍTOL PROJECTE	DATA D'INICI	DATA FINAL	INSTITUCIÓ QUE FINANCIA	NOM CONVOCATÒRIA	INVESTIGADOR PRINCIPAL	PARTICIPANTS CTFC	PROGRAMA DE TREBALL
Systems of payment for mediterranean forests ecosystemic services. Mediterranean Forests for All - SYLVAMED	2010	2013	UE. FEDER	Program MED. 2nd Call.	Boglio D (CTFC)	Torreadella S, Martínez de Aragon J, Bonet JA	2
Promoción de la biomasa forestal en el mediterráneo - PROFORBIOMED	2011	2014	UE. FEDER	Program MED	Pérez-Palazón R (Dirección General de Patrimonio Natural y Biodiversidad de la Región de Murcia)	López I, Codina M, Navarro P, Gaspà I	3
Observatorio Pirenaico del Cambio Climático - OPCC	2010	2013	UE. FEDER	INTERREG IV-A. Francia. Programa Operativo de Cooperación Territorial España-Francia-Andorra (POCTEFA) 2007-2013.	Comunitat de Treball dels Pirineus	Boglio D, Pla M, Coll L	1
Transfer of skills and innovation for rural areas - TIRA	2009	2011	UE	Lifelong Learning Programme (Grundtvig)	Florensa R (CTFC)	Altés F, Hernández P	2
Evaluation and implementation of chainsaw operators certification - EAIOCOC	2009	2011	UE	Lifelong Learning Programme (Leonardo de Vinci)	Robb B (Arborists Ltd, Regne Unit)	Rodríguez I, Ricart RM	2
Conciliation for Equality in the XXI century - COFE	2010	2011	UE	Lifelong Learning Programme (Grundtvig)	Florensa R (CTFC)	Altés F, Hernández P, Moreno E	2
Forest plants harvesting learning in Europe - PLANTWILD	2011	2013	UE	Lifelong Learning Programme (Grundtvig).	Moré E (CTFC)		3
Development of European occupational training&assessment standards for registered Independent LOLER inspectors in the workplace - LOLER	2011	2013	UE	Lifelong Learning Programme (Leonardo de Vinci)	Robb B (Arborists Ltd, Regne Unit)	Ricart RM	2

## F. FONDS COMPETITIUS F.1 FONDS COMPETITIUS PER A PROJECTES DE RECERCA I TRANSFERÈNCIA

TÍTOL PROJECTE	DATA D'INICI	DATA FINAL	INSTITUCIÓ QUE FINANCIA	NOM CONVOCATÒRIA	INVESTIGADOR PRINCIPAL	PARTICIPANTS CTFC	PROGRAMA DE TREBALL
Development of biomass trade and logistics centres for sustainable mobilisation of local wood biomass resources - BiomassTradeCentrell	2011	2014	Comissió europea	Intelligent Energy	Krajnk N (Slovenian Forestry Institute, Eslovènia)	Navarro P, Boglio D, Rodríguez J	3
Trees as drivers of silvopastoral system function in the Neotropics - SILPAS	2008	2011	Research Council of Norway	Environment 2015 programme-LAND	Rusch G (Norwegian Institute for Nature Research, Noruega)	Casals P	1
Hyperscale Modelling of Braided rivers: Linking Morphology, Sedimentology and Sediment Transport - ReesScan	2009	2011	Natural Environment Research Council (NERC, UK)		Brasington J (Aberystwyth University, Regne Unit)	Vericat D, Batalla RJ	1
Generation, transport and retention of water and suspended sediments in large dryland catchments: Monitoring and integrated modeling of fluxes and connectivity phenomena - SESAM2	2010	2013	Deutsche Forschungsgemeinschaft (DFG, Alemanya)		Bronstert A (University of Postdam, Alemanya)	Batalla RJ	1

## ÀMBIT D'ACTUACIÓ INTERNACIONAL

Nicaragua: Refuerzo de las capacidades y formación para la reducción de emisiones de gases efecto invernadero y adaptación al cambio climático con participación comunitaria indígena en bosques de la Región Autónoma Atlántica de Nicaragua (RAAN)	2010	2012	ACC1Ó/ACCD	Ajuts per a l'impuls de la participació dels agents empresarials catalans en la cooperació al desenvolupament	Solano D (CTFC)		2
Promoción de las plantaciones de acacia nilotica en zona de sabanas sahelianas del Norte de Camerún y producción sostenible del tanino para el desarrollo de la industria regional	2011	2012	ACC1Ó/ACCD	Ajuts per a l'impuls de la participació dels agents empresarials catalans en la cooperació al desenvolupament	Solano D (CTFC)		2,3

## F. FONDS COMPETITIVUS F.1 FONDS COMPETITIVUS PER A PROJECTES DE RECERCA I TRANSFERÈNCIA

TÍTOL PROJECTE	DATA D'INICI	DATA FINAL	INSTITUCIÓ QUE FINANCIA	NOM CONVOCATÒRIA	INVESTIGADOR PRINCIPAL	PARTICIPANTS CTFC	PROGRAMA DE TREBALL
Síria, Líbano: Desarrollo de capacidades y herramientas científico-técnicas para la conservación y gestión sostenible de los recursos forestales y la dinamización de poblaciones rurales de Siria y el Líbano entorno a áreas protegidas	2007	2011	AECID - Agencia Española de Cooperación Internacional para el Desarrollo	Programa CAP	Solano D (CTFC)	De Miguel S, Garcia O	2
Túnez: Técnicas de producción y gestión del pino piñonero (Pinus pinea) para la producción precoz de piña: plantaciones injertadas como alternativa para la restauración de áreas degradadas y la generación de ingresos en comunidades rurales de Túnez	2008	2012	AECID - Agencia Española de Cooperación Internacional para el Desarrollo	Programa PCI	Piqué M (CTFC)	Solano D, Coello J, Coll L	1,3
Mali: Identificación conjunta de un programa de apoyo para el refuerzo de la capacidad del IPR/IFRA en investigación, formación y transferencia de tecnologías sobre agroforestería en el medio rural	2011	2013	AECID - Agencia Española de Cooperación Internacional para el Desarrollo	Programa PCI	Solano D (CTFC)	Solano D, Soto I, Koua O	2
Etiopía: Uso sostenible y conservación de los sistemas agroforestales etíopes de gran valor socioeconómico para la población rural	2011	2013	AECID - Agencia Española de Cooperación Internacional para el Desarrollo	Programa PCI	Martín P (Universidad de Valladolid)	Solano D	2
Níger: Conservación de especies forestales adaptadas a condiciones extremas de sequía y de gran valor alimenticio, medicinal y forrajero para Níger	2011	2012	AECID - Agencia Española de Cooperación Internacional para el Desarrollo	Programa PCI	Alia R (INIA)	Solano D	2,3
México, India, Mali: Impacto en los medios de vida rural y en los servicios ecosistémicos causado por la reconversión del uso de la tierra tropical con la jatropha y el aceite de palma	2009	2011	UE. FP6	Programa ERA-ARD. 1ª Convocatoria Coordinada para Actividad de Investigación Transnacional: Bioenergía- una oportunidad o una amenaza para las poblaciones rurales empobrecidas.	Murphy S (CABI, Regne Unit)	Solano D, Soto I	2

## F. FONTS COMPETITIVUS F.1 FONTS COMPETITIVUS PER A PROJECTES DE RECERCA I TRANSFERÈNCIA

TÍTOL PROJECTE	DATA D'INICI	DATA FINAL	INSTITUCIÓ QUE FINANCIA	NOM CONVOCATÒRIA	INVESTIGADOR PRINCIPAL	PARTICIPANTS CTFC	PROGRAMA DE TREBALL
Climate change predictions in Sub-Saharan Africa: impacts and adaptations - CLIMAFRICA	2010	2014	UE. FP7	FP7-ENV-2009-1 Research area: ENV.2009.1.1.5.1 Climate change predictions in Sub-Saharan Africa (east to west), quantification of impacts and assessment of adequate adaptation measures	Valentini R (Centro Euro-Mediterraneo per i Cambiamenti Climatici, University of Tuscia, Itàlia)	Sebastià MT, Poch RM, Solano D, Altimir N, Llurba R, Ventura D, Ribas A, De Lamo X	1
Training program in Forest Complexity Modeling - FCM	2011	2016	Research Council of Canada	Application for a Collaborative Research and Training Experience Program Grant - CREATE Programme	Messier C (CEF-UQAM, Canadà)	Coll L, Brotons L	1,3

## F.2 FONTS COMPETITIVUS DE SUPORT A LA RECERCA

TÍTOL PROJECTE	DATA D'INICI	DATA FINAL	INSTITUCIÓ QUE FINANCIA	NOM CONVOCATÒRIA	INVESTIGADOR PRINCIPAL	PARTICIPANTS CTFC	PROGRAMA DE TREBALL
Producció Forestal - PRODFOR	2009	2013	Departament d'Innovació, Universitats i Empresa	Convocatòria d'ajuts per donar suport a les activitats dels grups de recerca de Catalunya	Voltas J (UdL)	Bonet JA	3
Governança Multinivell a la Unió Europea - EUGov	2009	2013	Departament d'Innovació, Universitats i Empresa	Convocatòria d'ajuts per donar suport a les activitats dels grups de recerca de Catalunya	Morata F (UAB)	Cots F	2
Gestió multifuncional d'ecosistemes forestals mediterranis - GEFOR	2009	2013	Departament d'Innovació, Universitats i Empresa	Convocatòria d'ajuts per donar suport a les activitats dels grups de recerca de Catalunya	Brotons L (CTFC)	Domínguez G, Plana E, Casals P, González JR, Martínez de Aragón J, Camprodon J, Cristóbal R, Rovira P, Coll L, Prokofieva I, Rodríguez J	1,2,3



## F.3 FONDS COMPETITIUS PER A ACCIONS DE FORMACIÓ I DIFUSIÓ DELS RESULTATS

TÍTOL PROJECTE	DATA D'INICI	DATA FINAL	INSTITUCIÓ QUE FINANCIA	NOM CONVOCATÒRIA	INVESTIGADOR PRINCIPAL	PARTICIPANTS CTFC	PROGRAMA DE TREBALL
Congrés: Risk assessment analysis: methods and applications for evaluating ecological invasions	2011	2011	Departament d'Innovació, Universitats i Empresa	Ajuts per a l'organització de congressos, simposis, cicles de conferències i seminaris d'especial rellevància científica, social, humanística i tecnològica que s'organitzin a Catalunya	Roura-Pasqual N (UdG)	Brotos L	1
INNOBiomassa. Sumem amb energia	2010	2011	Departament de Treball	Projectes Innovadors	Garcia M (CTFC)	Navarro P, Codina M, Porqueres M, López I, Ricart RM, Riart I, Cases C, Duarte RH, Muntada A, Planas A, Blanco E	2,3
"Campanya de dinamització i promoció del Viver d'empreses CEEI Solsona, que es crearà dins de l'espai social d'Innovació que inclou el projecte Rural Living Lab Pirineus i Punt TIC del Solsonès	2010	2011	Departament de Treball	Projecte Impuls. Subvencions per a la realització d'accions per a l'ocupació en entitats locals.	Hernandez P (CTFC)		2
Jornades sobre el conreu de la tòfona negra, una alternativa per al nous regadius del Garrigues-Sud i d'Aramunt en la demarcació de l'Alt Pirineu i Aran.	2010	2011	Departament de Treball	Projecte Impuls. Subvencions per a la realització d'accions per a l'ocupació en entitats locals.	Oliach D (CTFC)		3
II Jornada de turisme de fauna i desenvolupament rural	2010	2011	Departament de Treball	Projecte Impuls. Subvencions per a la realització d'accions per a l'ocupació en entitats locals.	Santana C (CTFC)		2
Jornada de portes obertes: La biomassa forestal de Lleida, un recurs per la diversificació d'activitats econòmiques	2010	2011	Departament de Treball	Projecte Impuls. Subvencions per a la realització d'accions per a l'ocupació en entitats locals.	Navarro P (CTFC)		2,3



## F. FONTS COMPETITIVUS E.3 FONTS COMPETITIVUS PER A ACCIONS DE FORMACIÓ I DIFUSIÓ DELS RESULTATS

TÍTOL PROJECTE	DATA D'INICI	DATA FINAL	INSTITUCIÓ QUE FINANCIA	NOM CONVOCATÒRIA	INVESTIGADOR PRINCIPAL	PARTICIPANTS CTFC	PROGRAMA DE TREBALL
Jornada/curs de difusió i posada en pràctica de noves eines per a l'avaluació del recurs forestal	2010	2011	Departament de Treball	Projecte Impuls. Subvencions per a la realització d'accions per a l'ocupació en entitats locals.	Vericat P (CTFC)	Piqué M, Beltrán M	3
Jornada de getting contact	2010	2011	Departament de Treball	Projectes Innovadors	Florensa R (CTFC)		2
Jornades d'Assessoraments especialitzats en temes d'internacionalització i comercialització	2010	2011	Departament de Treball	Projectes Innovadors	Florensa R (CTFC)	Altès F, Hernández P, Rodríguez I	2
Curs de formació especialitzada: Noves eines d'avaluació del recurs forestal	2010	2011	Departament de Treball	Projecte Impuls. Subvencions per a la realització d'accions per a l'ocupació en entitats locals.	Vericat P (CTFC)	Piqué M, Beltrán M	2,3
Curs de formació en innovació i entorn empresarial, gestió, qualitat, comunicació i creativitat	2010	2011	Departament de Treball	Projecte Impuls. Subvencions per a la realització d'accions per a l'ocupació en entitats locals.	Clop I (CTFC)		2
Acció formativa agents turístic sobre turisme de fauna al solsonès i l'Alt Urgell	2010	2011	Departament de Treball	Projecte Impuls. Subvencions per a la realització d'accions per a l'ocupació en entitats locals.	Santana C (CTFC)		2
Campanya de promoció dels espais naturals de les comarques d'interior del Camp de Tarragona per a empreses de restauració i de turisme rural	2010	2011	Departament de Treball	Projecte Impuls. Subvencions per a la realització d'accions per a l'ocupació en entitats locals.	Viñas P (CTFC)		2
Jornades de portes obertes: La biomassa forestal de Tarragona, un recurs per la diversificació d'activitats econòmiques	2011	2011	Departament de Treball	Projecte Impuls. Subvencions per a la realització d'accions per a l'ocupació en entitats locals.	Navarro P (CTFC)		2,3
Capacitació d'empreses locals per al sumministrament de productes i serveis sostenibles a les administracions públiques	2011	2011	Departament de Treball	Projecte Impuls. Subvencions per a la realització d'accions per a l'ocupació en entitats locals.	Cots F (CTFC)		2
Foment de bones pràctiques en la gestió i comercialització d'estella de fusta per a ús energètic en el món rural	2011	2011	Departament de Treball	Projecte Impuls. Subvencions per a la realització d'accions per a l'ocupació en entitats locals.	Navarro P (CTFC)		2
Campanya de promoció del bosc mediterrani: atansament a la societat en l'any internacional dels boscos	2011	2011	Departament de Treball	Projecte Impuls. Subvencions per a la realització d'accions per a l'ocupació en entitats locals.	Viñas P (CTFC)		2

## F. FONDS COMPETITIVUS E.3 FONDS COMPETITIVUS PER A ACCIONS DE FORMACIÓ I DIFUSIÓ DELS RESULTATS

TÍTOL PROJECTE	DATA D'INICI	DATA FINAL	INSTITUCIÓ QUE FINANCIA	NOM CONVOCATÒRIA	INVESTIGADOR PRINCIPAL	PARTICIPANTS CTFC	PROGRAMA DE TREBALL
Jornada: El futur de la indústria de la fusta: mercat i ocupació en un context de canvi global i crisi econòmica	2011	2011	Departament de Treball	Projecte Impuls. Subvencions per a la realització d'accions per a l'ocupació en entitats locals.	Garcia M (CTFC)	Garcia O, Navarro P, Lopez I	2
Foment del pasturatge de zones forestals com a eina per al manteniment de les explotacions d'ovi i cabrum al territori en el marc d'una gestió forestal sostenible	2010	2011	Departament de Treball	Projecte Impuls. Subvencions per a la realització d'accions per a l'ocupació en entitats locals.	Taüll M (CTFC)		3
Mesures d'impuls de la diversificació productiva i de promoció de l'ocupació en el sector de la fusta	2010	2011	Departament de Treball	Projecte Impuls. Subvencions per a la realització d'accions per a l'ocupació en entitats locals.	Garcia M (CTFC)		2
Impuls a l'economia rural a través de la compra pública sostenible. Elaboració d'una guia i difusió	2010	2011	Departament de Treball	Projecte Impuls. Subvencions per a la realització d'accions per a l'ocupació en entitats locals.	Cots F (CTFC)		2
Aplicació per a mòbils dels "Arbres i arbredes singulars del Solsonès"	2011	2011	Dept. d'Economia i Coneixement	Ajuts per al finançament d'actuacions en l'àmbit de la divulgació científica	Guixé D (CTFC)	Pla M, Garriga F	2
Publicació Recull dels 15 anys al Centre Tecnològic Forestal de Catalunya al Solsonès	2011	2011	Institut d'Estudis Ilerdencs. Diputació de Lleida		Domínguez G (CTFC)	Planas A	
Pla Estratègic del Centre de Negocis del Solsonès "No hi ha futur sense innovació"	2011	2011	Diputació de Lleida		Domínguez G (CTFC)	Altes F, Hernandez P	2
Memoria Mediterranea del Uso de las Hierbas	2009	2011	MITYC. Secretaría de Estado de Telecomunicaciones y para la Sociedad de la información	Acción Estratégica de Telecomunicaciones y Sociedad de la Información dentro del Plan Nacional de Investigación Científica, Desarrollo e Innovación Tecnológica - Plan Avanza - Contenidos Digitales	Moré E (CTFC)	Moré E, Farràs A, Altès F, Ricart R	2
Crea y crece en la Catalunya Rural	2011	2011	MITYC	Programa de Promoción de Centros de Apoyo a Emprendedores	Domínguez G (CTFC)	Altès F	2
Congrés: Risk assessment analysis: methods and applications for evaluating biological invasions	2011	2011	UE. FP7	ESF-Life, Earth and Environmental Sciences Exploratory Workshops	Roura-Pasqual N (UdG)	Brotos L	1

## F.4 FONDS COMPETITIVUS PER A RECURSOS HUMANS I MATERIALS

TIPUS DE RECURS	DATA D'INICI	DATA FINAL	INSTITUCIÓ FINANCIA	NOM CONVOCATÒRIA	INVESTIGADOR	PROGRAMA DE TREBALL
Mobilitat personal investigador	2011	2011	Dept. d'Economia i Coneixement	Beques per a estades de recerca fora de Catalunya (BE-DGR 2010) - Modalitat B	Brotos L (CTFC)	1,3
Personal en estada postdoctoral	2010	2012	Departament d'Innovació, Universitats i Empresa	Beques i ajuts dins el Programa Beatriu de Pinós. Modalitat B: estades a centres espanyols	De Cáceres M, Brotos L (CTFC)	1,3
Personal en estada predoctoral	2009	2013	MICINN	Formación de Personal Investigador - FPI	Vidal V, Brotos L (CTFC)	1,3
Personal en estada predoctoral	2011	2015	MICINN	Formación de Personal Investigador - FPI	Debouk H, Sebastià MT (CTFC)	1
Personal en estada predoctoral	2008	2012	MICINN	Formación de Profesorado Universitario - FPU	Améztegui A, Coll L (CTFC)	1,3
Personal en estada postdoctoral	2009	2012	MICINN	Subprograma Juan de la Cierva	Vericat D, Batalla RJ (CTFC)	1
Personal en estada postdoctoral	2010	2012	ME	Convocatoria de ayudas para estancias de movilidad postdoctoral en centros en el extranjero	Gil A (CTFC)	1,3
Personal en estada postdoctoral	2011	2013	ME	Convocatoria de ayudas para estancias de movilidad postdoctoral en centros en el extranjero	Garcia-Pausas J (CTFC)	1
Personal tècnic de suport	2008	2011	MICINN	Subprograma de Personal Técnico de Apoyo	Pla M, Brotos L (CTFC)	1,3
Personal tècnic de suport	2011	2013	MICINN	Subprograma de Personal Técnico de Apoyo	Duartes RI, Domínguez G (CTFC)	
Personal tècnic de suport	2011	2013	MICINN	Subprograma de Personal Técnico de Apoyo	Martín S, Coll L (CTFC)	1,3
Personal investigador	2008	2013	MICINN	Ramon y Cajal	Rovira P (CTFC)	1
Personal investigador	2009	2014	MICINN	Ramon y Cajal	Coll L (CTFC)	1,3
Equipaments	2010	2012	MICINN	Subprograma proyectos de infraestructura científico-tecnológica cofinanciadas con el Fondo Europeo de Desarrollo Regional (FEDER)	Brotos L, De Cáceres M, González-Olabarria JR, Coll L, Pla M (CTFC)	

## G. PARTICIPACIÓ EN XARXES

Llistat de xarxes i estructures R+D+T en què es participa, ordenades per àmbit.

NOM	ACRÒNIM	INSTITUCIÓ QUE FINANCIA	ANY INICI	MEMBRES CTFC	ÀMBIT	PROGRAMA DE TREBALL
Xarxa de Telecentre de Catalunya	XTC	STSI	2002	Hernandez P	autonòmic	2
Grup d'Experts en Canvi Climàtic a Catalunya	GECCC	CADS	2005	Sebastià MT	autonòmic	1
Governança Multinivell a la Unió Europea	EUgov	Generalitat de Catalunya	2009	Cots F	autonòmic	2
Gestió multifuncional d'ecosistemes forestals mediterranis en un context de canvi global	GEFOR	Generalitat de Catalunya	2009	Domínguez G, Plana E, Casals P, González JR, Martínez de Aragón J, Camprodon J, Cristóbal R, Rovira P, Coll L, Prokofieva I, Rodríguez J	autonòmic	1,2,3
Producció Forestal	PRODFOR	Generalitat de Catalunya	2009	Piqué M, Bonet JA, Coello J	autonòmic	3
Comissió Tècnica Intercomarcal de Biomassa			2009	Rodríguez J, Boglio D, López I, Navarro P	autonòmic	2,3
Grup de Treball de Química Verda			2009	Navarro P	autonòmic	3
Xarxa de Sensors de Catalunya		Infraestructura de dades Espacials de Catalunya - IDEC, ICC	2012	Vericat D	autonòmic	1
Grupo de Trabajo de la SECF: Política Forestal			2003	Domínguez G	nacional	2
Grupo de Trabajo de la SECF: Inventario y teledetección forestales			2004	Gonzalez-Olabarria JR, Piqué M	nacional	2
Grupo de Trabajo de la SECF: Modelización forestal			2004	Gonzalez-Olabarria JR, Piqué M	nacional	3
Grupo de Trabajo de la SECF: Ordenación de Montes			2004	Blanco E, Garcia O, Piqué M	nacional	3
Grupo de Trabajo de la SECF: Selvicultura			2004	Piqué M	nacional	3
Plataforma Tecnológica Forestal Española	PTFE		2005		nacional	2
AENOR - Comité Técnico de Normalización: Biocombustibles Sólidos	AENOR CTN-164		2007	Navarro P, López I	nacional	2
Efectos de los incendios forestales sobre suelos	FUEGORED		2007	Casals P, Rovira P	nacional	1



## G. PARTICIPACIÓ EN XARXES

NOM	ACRÒNIM	INSTITUCIÓ QUE FINANCIA	ANY INICI	MEMBRES CTFC	ÀMBIT	PROGRAMA DE TREBALL
Plataforma tecnològica de la biomasa	BIOPLAT		2008	Navarro P	nacional	2
Red de Investigación en Agricultura para el Desarrollo	Red iApD		2008	Solano D	nacional	2
Redes de espacio sociales de innovación	ESDI		2009	Florensa MR, Altés F, Hernández P	nacional	2
Plataforma Tecnológica Española de tecnologías para la Salud, El Bienestar y la Cohesión Social	EVIA	MITYC, MEC, CDTI	2009	Florensa MR, Altés F, Hernández P	nacional	2
Red de Isotopos Estables	RIE	AEET	2010	Sebastià MT, Gouriveau F, Ribas A, Llurba R	nacional	1
The European Network for Qualification in forestry	EDUFOREST		2005		europèu	2
Nymphea	Nymphea	UE	2006	Florensa MR, Altés F, Hernández P	europèu	2
Stable Isotopes in Biosphere-Atmosphere-Earth System Research	COST Action ES0806 SIBAE	EU RTD FP	2009	Sebastià MT, Casals P, Rovira P	europèu	1
Improving data and information on the potential supply of wood resources: A European Approach from Multisource National Forest Inventories	COST Action FP1001 USEWOOD		2010	Gonzalez-Olabarria JR	europèu	2,3
Development and Harmonisation of New Operational Research and Assessment Procedures for Sustainable Forest Biomass Supply	COST Action FP0902	EU RTD FP	2009	Navarro P, López I	europèu	2
Post-Fire Forest Management in Southern Europe	COST Action FP0701	EU RTD FP	2008	Brotons L	europèu	3
Forest models for research and decision support in sustainable forest management	COST Action FP0603	EU RTD Framework Programme	2007	De Miguel S	europèu	3
Observatori Pirinenc del Canvi Climàtic	OPCC	CTP, POCTEFA	2010	Sebastià MT, Gouriveau F, Ribas A, Llurba R	transnacional	3
Global Land Project	GLP		2005	Sebastià MT	internacional	1
An integrative approach to biodiversity science	Diversitas		2008	Sebastià MT	internacional	1
Climate Change and Hispano-African Agroforestry Systems	RESCAT		2008	Solano D	internacional	2

## H. ESTADES

### H.1 ESTADES DE PERSONAL DEL CTFC A ALTRES INSTITUCIONS

*Amb durada superior als 5 dies. No inclou assistència a congressos i cursos.*

VIATGER CTFC	DURADA DE L'ESTADA	INVESTIGADOR HOSTE	INSTITUCIÓ	PAÍS
Brotos L	2 mesos	Messier C	Centre d'Étude de la Forêt. Université du Quebec à Montreal	Canadà
Brotos L	1 mes	Elith J	Australian Centre of Excellence for Risk Analyses	Austràlia
Chaves E	2 setmanes			Nicaragua
Coll L	3 mesos	Messier C	Centre d'Étude de la Forêt. Université du Quebec à Montreal	Canadà
De Cáceres M	2 mesos	Wiser SK	Landcare Research	Nova Zelanda
Fischer C	9 dies	Duell G	The Australian Truffle Growers Association	Austràlia
Gil-Tena A	2 anys	Burel F	UMR ECOBIO (CNRS)	França
González-Olabarria JR	1 mes	Fernandez-Landa A, Rodriguez F	Agresta SL, Cesefor	Soria, Espanya
González-Olabarria JR	2 mesos	Gritten D, Mohns B	RECOFTC	Tailàndia
López I	2 mesos	Zormaier F	Bayerische Landesanstalt für Wald und Forstwirtschaft	Alemanya
Solano D	8 dies			Camerún
Solano D	9 dies			Etiopia
Solano D, De Miguel S	9 dies			Bolívia
Soto I	3 setmanes		Mali Biocarburant	Mali
Soto I	3 setmanes			Mali
Soto I	3 setmanes			Índia
Soto I	10 dies		Lovaina University	Bèlgica
Soto I	3 setmanes			Mèxic



## H.2 INVESTIGADORS D'ALTRES INSTITUCIONS VISITANTS AL CTFC

*Amb durada superior als 5 dies. No inclou assistència a congressos i cursos.*

HOSTE CTFC	DURADA	VISITANT	INSTITUCIÓ	PAÍS
Bota G, Brotons L	5 dies	Casas F	Instituto de Investigación en Recursos Cinegéticos- CSIC	Espanya
Solano D, Chaves E, Soto I	6 dies	O'Campo JC	Bloque de Comunidades SIPBAA	Nicaragua
Brotons L	8 dies	Kelly L	Deakin University	Austràlia
Brotons L	1 mes	Gil-Tena A	UMR ECOBIO (CNRS & Université de Rennes I)	França
Coll L	3 mesos	Bastien-Henri S	Centre d'Étude de la Forêt - CEF	Canadà
Coll L	1,5 mesos	Delagrang S	Univeristé de Québec en Outaouais (UQO), IQAFF, CEF	Canadà
Coll L	5 dies	Messier C	Centre d'Étude de la Forêt. Université du Quebec à Montreal	Canadà
Moré E	6 dies	Marica Abi Nader	YMCA	Líban
Brotons C	3 mesos	Capinha C	University of Évora	Portugal
Piqué M	6 dies	Cruz G	Universidad de Chile	Xile
Brotons L	3 setmanes	Clavero M	Estación Biológica Doñana - CSIC	Espanya

## I. FORMACIÓ DE TERCER CICLE

*Tesis doctorals, tesis de màster, treballs pràctics tutorats i docència en màsters, postgraus i cursos de doctorat.*

### I.1 TESIS DOCTORALS

*Amb autor, director o tutor del CTFC*

AUTOR	TÍTOL CAT	DIRECTOR 1	INSTITUCIÓ DIRECTOR 1	DIRECTOR 2 o TUTOR	INSTITUCIÓ DIRECTOR 2 o TUTOR	INSTITUCIÓ ON S'HA INSCRIT	DATA DE LECTURA	PROG CTFC
García-Pausas J	Factores determinants de l'acumulació de carboni edàfic als prats de muntanya del Pirineu	Sebastià MT	CTFC	Romanyà J	UB	UdL	28/01/2011	1
López-Zozaya E	Patrones de colonización postincendio de aves de hábitats abiertos en paisajes mediterráneos	Brotos L	CTFC	Bonet JA	CTFC-UdL	UdL	04/02/2011	1

### I.2 TESIS DE MÀSTER

*Amb autor, director o tutor del CTFC.*

AUTOR	TÍTOL	DIRECTOR	INSTITUCIÓ DIRECTOR	TUTOR	INSTITUCIÓ TUTOR	DATA DE LECTURA	PROGRAMA DE TREBALL
Boixadera G	Mejora del hábitat de cría del Urogallo Pirenaico ( <i>Tetrao urogallus aquitanicus</i> ) mediante actuaciones silvícolas en el estrato arbustivo	Camprodon J	CTFC	Mañosa S	UB	7/11/2011	3
Sundre J	Landscape dynamic assessment in the Site of Bio-Ecological Interest of Bouhachem, Morocco	Pla M	CTFC	Smektala G	ENGREF	27/1/2011	3
Valor T	How does fire affect the growth response of surviving black pines in the short and the long-term?	Piqué M, González JR	CTFC	Claramunt B	UAB	11/9/2011	3

## I.3 TREBALLS PRÀCTICS TUTORATS

Amb autor, director o tutor del CTFC.

AUTOR	TÍTOL	DIRECTOR	INSTITUCIÓ DIRECTOR	TUTOR	INSTITUCIÓ TUTOR	PROGRAMA DE TREBALL
Codony A	L'ús de les cremes prescrites com a eina d'aclarida de plançoneda en pi blanc ( <i>Pinus halepensis</i> Mill.): efecte en la mortalitat i creixement de l'arbrat a mig-llarg termini en un bosc de l'Anoia	Piqué M, Valor T	CTFC	Bonet J	UdL	1
Colomer V	Adaptació de diverses espècies de frondoses nobles en diferents ambients ecològics a Catalunya.	Piqué M	CTFC	Bonet J	UdL	3
Guillen A	Tècniques de lluita contra la competència herbàcia en plantacions de frondoses nobles de l'entorn mediterrani: efectes a nivell hídic	Piqué M	CTFC	López-Carbonell M	UB	1
Montero R	Disseny i establiment d'una xarxa experimental de bosquets en masses irregulars de pi roig a Catalunya	Martín S	CTFC	Aunós A	UdL	2

## I.4 DOCÈNCIA EN MÀSTERS, POSTGRAUS O CURSOS DE DOCTORAT

*Per part de personal del CTFC*

TÍTOL ACTIVITAT	INSTITUCIÓ RESPONSABLE	PARTICIPANT CTFC	TIPUS DE PARTICIPACIÓ	TÍTOL PARTICIPACIÓ	LLOC	DATES
Summer School "Adaptation to Climate Change in Forest Management"	BOKU (University of Natural Resources and Life Sciences)	González JR	org, docent	Forest planning dealing with fire risk	Viena	12-16/9/2011
Postgrau "Bosc i Societat"	UdG	Plana E	docent	La planificació de l'ús social de l'espai forestal	Girona	28/4/2011
Màster d'Ecologia Terrestre i Gestió de la Biodiversitat, Curs de Gestió de Diversitat de Fauna i Flora	UAB	Bota G	docent	La conservació d'ocells esteparis	Bellaterra	20/10/2011
Màster en Enginyeria de Forests	ETSEA-UdL	Bota G	docent	Els programes de Conservació i Seguiment de la Biodiversitat	Lleida	11/11/2011
Màster en Gestió de Projectes de Desenvolupament Rural	UdL	Plana E	docent	Recuperació del potencial forestal: mitigació de la desertificació i prevenció d'incendis	Lleida	4/2/2011
Master interuniversitari en Gestió de Sòls i Aigües - MAGSA	UdL, UAB, UB, UPN	Casals P	docent	Vulnerability of Biogeochemical cycles to global change factors	Lleida	28/4/2011
Màster en Gestió Integral de Focs Forestals	UdL	Plana E	coordinador, docent	Valoració socioeconòmica i comunicació de la gestió del risc d'incendis	Lleida	3-5/5/2011
Màster en Gestió Integral de Focs Forestals	UdL	Plana E	docent	WUI. Incendis forestals en la interfase boscos/cases	Lleida	27/1/2011
Master of Science in European Forestry (MScEF), Erasmus Mundus. Mediterranean Forest Management Course	UdL	Plana E	docent	Fire in mediterranean forest ecosystems: natural disturbance in a social hazard context	Solsona	9/11/2011
Master Trends of Forest Sector in a Global Change Context	UdL	Plana E, Coll L	docent	Land-us planning and demands, the need of an adaptive cross-sectoral approach	Solsona	9/5/2011
Master Trends of Forest Sector in a Global Change Context	UdL	Brotons L	docent	Global change and biodiversity	Solsona	4-8/6/2011

## J. ENCÀRRECS D'ADMINISTRACIONS, EMPRESES O ENTITATS

Principals encàrrecs per a la prestació de serveis a administracions, empreses privades o autònoms i associacions, fundacions o altres entitats, en forma de convenis, contractes, projectes, estudis, assistències, diagnosis, etc., i ordenats per ordre alfabètic del títol de l'encàrrec.

NOM DE L'ENCÀRREC	CONTRACTANT/S	DATA INICI	DATA FINAL	RESPONSABLES CTFC
Accions de transferència 2011: seguiment i coordinació dels projectes Addenda 2011, valoració enquesta resultats III JTR i preparació de la IV JTR.	DAAM, DG Medi Natural i Biodiversitat, Servei de Gestió Forestal	2011	2011	Blanco E
Accions per a espècies amenaçades 2011: Ecologia i conservació de quiròpters forestals	DAAM, DG Medi Natural i Biodiversitat, Servei de Fauna, Flora i Animals de companyia	2011	2011	Camprodon J, Guixé D
Anàlisi de les taxes de retorn (supervivència i recaptura) i de la viabilitat poblacional del xoriguer petit a Catalunya	DAAM, DG Medi Natural i Biodiversitat, Servei de Fauna, Flora i Animals de companyia	2011	2011	Giralt D
Assistència tècnica pel projecte "Tools For The Sustainable Management And Conservation of Live Oak In Lebanon" finançat pel Afro-Asian Rural Development Organization (AARDO)	Govern del Líban	2011	2011	Solano D
Avaluació 2011 del Programa de Desenvolupament Rural (PDR) de les Illes Balears	Govern Balear	2011	2012	Boglio D, Torreadella S, Cortina M
Bases tècniques per a la regulació de l'aprofitament comercial d'espècies vegetals d'ambients forestals	DAAM, DG Medi Natural i Biodiversitat, Servei de Gestió Forestal	2011	2011	Melero R, More E, Garcia O
Caracterització de l'aprofitament silvopastoral a Catalunya: claus per a la determinació del potencial pastoral d'un rodal	DAAM, CPF	2011	2011	Taull M, Casals P
Caracterització, delimitació i avaluació dels danys provocats per les nevades i ventades dels anys 2008-2010 en les masses forestals catalanes.	DAAM, DG Medi Natural i Biodiversitat, Servei de Gestió Forestal	2011	2011	Coll L, Martín S, Pla M, Juárez L
Cartografia d'espècies de conservació prioritària de Catalunya: aplicació de la modelització de l'hàbitat	DAAM, DG Medi Natural i Biodiversitat, Servei de Fauna, Flora i Animals de companyia	2011	2011	Villero D, Brotons L, Pla M, Pou N, Juárez L, Sardà F, Franquesa A
Cens poblacional de gaig blau ( <i>Coracias garrulus</i> ) a la Plana de Lleida	Aigües Segarra-Garrigues	2011	2012	Bota G, Sardà F, Giralt D, Bosch R
Clasificación, parametrización y cartografía de especies vegetales en espacios naturales de alto valor ecológico aplicando tecnologías de teledetección	AGRESTA, HIFSA	2009	2011	Gonzalez JR



NOM DE L'ENCÀRREC	CONTRACTANT/S	DATA INICI	DATA FINAL	RESPONSABLE CTFC
Conservació d'espècies ocells esteparis 2011	DAAM, DG Medi Natural i Biodiversitat, Servei de Fauna, Flora i Animals de companyia	2011	2011	Bota G, Bosch R, Giralt D
Development of a methodology for the analysis of socio-economic impact of forest fires and economic efficiency of fire management	Open call. Joint Research Centre de la Comisión Europea, Institute for Environment and Sustainability, EFIMED	2005	2011	Gonzalez JR
Difusió de resultats per les activitats amb plantes aromàtiques i medicinals: Itineraris PAM	DAAM, DG Desenvolupament Rural	2011	2011	Cristóbal R, Fanlo M, Moré E, Bosch RM
Dona&Forestal, Participa!	Consorti Forestal Catalunya	2011	2011	Florensa R, Rodriguez I, Hernández P
El racó de les plantes útils	Diputació de Lleida	2011	2011	Cristóbal R, Fanlo M, Moré E
Elaboració del PORF de la Catalunya Central. Fase III. Desenvolupament de la tercera fase de la prova pilot del PORF a la vegueria de la Catalunya Central	DAAM, DG Medi Natural i Biodiversitat, Servei de Gestió Forestal	2011	2011	Plana E, Aznar M, Pla M
Elaboració d'orientacions de gestió sostenible i multifuncional per als boscos de Catalunya i codis de bones pràctiques forestals	DMAH, CPF	2007	2011	Piqué M, Vericat P, Beltran M, Valor T, Pla M, Koua O, Garriga F
Els muricecs dels Parcs de Lleida. Estudi i seguiment del nucli de nòctul mitjà i realització de material de divulgació dels muricecs dels Parcs de Lleida.	Ajuntament de Lleida	2011	2011	Guixé D, Camprodon J
Els muricecs dels Parcs de Lleida. Inventari de la població de muricecs del Parc de la Mitjana.	Ajuntament de Lleida	2011	2011	Guixé D, Camprodon J
Estudi de la dinàmica fluvial a les conques intercomunitàries del Segre-Ebre a Catalunya	Agència Catalana de l'Aigua	2008	2011	Batalla RJ, Vericat D
Estudi i seguiment de la població catalana de ganga ( <i>Pterocles alchata</i> ) i xurra ( <i>Pterocles orientalis</i> )	Aigües Segarra-Garrigues	2011	2012	Giralt D, Bota G, Bosch R
Estudi tècnic de suport a la designació de les Zones Especials de Conservació (ZEC) a la regió alpina catalana	Departament de Territori i Sostenibilitat, DG Polítiques Ambientals	2011	2011	Bota G, Pou N, Guixé D
Estudio para la mejora de los sistemas productivos de pequeños productores en el NorEste de Siria	UdL	2011	2011	Taull M
Execució de la plantació pilot de conreus llenyosos per a biomassa i la seva gestió a la Conca de Tremp	DAAM, DG Desenvolupament Rural	2011	2011	Navarro P, Codina M, Gaspà I



NOM DE L'ENCÀRREC	CONTRACTANT/S	DATA INICI	DATA FINAL	RESPONSABLE CTFC
Experimentació amb plantes aromàtiques i medicinals al principat d'Andorra	Associació de Pagesos i Ramaders del Principat d'Andorra	2008	2011	Cristóbal R, Fanlo M, Melero R, More E, Vazquez I
Foment del cultiu de tòfones i dels servei d'extensió agrària en tubercultura com a eina de desenvolupament rural a Catalunya	DAAM, DG Desenvolupament Rural	2011	2011	Oliach D, Colinas C, Fischer CR, Palacio L
Framework contract for the provision of forest data and services in support to the European Forest Data Centre	Open call. Joint Research Centre de la Comisión Europea, French National Forest Inventory	2008	2011	Gonzalez JR, Saura S, Brotons L, Coll L, Piqué M
Gestió forestal i ramadera en boscos adevesats i pastures: Acció 1: Tipificació i potencial ramader de les pastures, Acció 2: Taller de treball sobre gestió forestal i ramadera en boscos adevesats.	DAAM, DG Medi Natural i Biodiversitat, Servei de Gestió Forestal	2011	2011	Casals P, Tauli M, Rios A
Manual de Gestió Forestal per Electes Locals	ELFOCAT	2011	2012	Ribes N, Plana E, Aznar M, Garcia O, Blanco E, Boglio D
Manuale de gestió d'hàbitats per a la fauna vertebrada: Espais urbans	Diputació de Barcelona	2011	2012	Camprodon J, Guixé
Observatori Forestal Català i Borsa de Productes Forestals	DAAM, DG Medi Natural i Biodiversitat, Servei de Gestió Forestal	2011	2011	Garcia O, Navarro S, Busquet S
Oficina tècnica de suport a la biomassa forestal. Actuacions 2011: Projecte 1: Aplicabilitat de l'esborrany de la norma de traçabilitat. Projecte 2: Fitxa tècnica sobre l'aprofitament de pi blanc com a recurs bioenergètic.	DAAM, DG Medi Natural i Biodiversitat, Servei de Gestió Forestal	2011	2011	Navarro P, Gaspà I, López I, Codina M
Organització d'un seminari de treballs sobre l'impacte del canvi climàtic sobre els boscos de Catalunya i possibles opcions per mitigar-ne els efectes, en el marc del projecte FUTUR FOREST	DAAM, DG Medi Natural i Biodiversitat, Servei de Gestió Forestal	2011	2011	Boglio D, Plana E, Aznar M, Planas A
Peritatges de diverses finques forestals afectades per l'incendi de la Catalunya Central de 1998	diversos	2011	2011	Garcia O
Pla d'actuació turística al Segrià Sec	Departament de Treball	2011	2011	Bodet A, Olomí M
Pla de dinamització socioeconòmica de Castellldans en base al patrimoni natural i cultural	Ajuntament de Castellldans	2010	2011	Bodet A, Olomí M
Pla de promoció de la producció local de Torrebesses	Ajuntament de Torrebesses	2011	2012	Bodet A
Portal de locals de Solsona	Ajuntament de Solsona	2011	2011	Garriga F

## J. ENCÀRRECS D'ADMINISTRACIONS, EMPRESES O ENTITATS

NOM DE L'ENCÀRREC	CONTRACTANT/S	DATA INICI	DATA FINAL	RESPONSABLE CTFC
Programa de conservació i seguiment de la biodiversitat als espais naturals de protecció especial de Catalunya. Actuacions 2011	DAAM, DG Medi Natural i Biodiversitat, Servei de Parcs	2011	2011	Bota G, Brotons L, Pou N, Guixé D, Villero D
Programa de Salut Ambiental 2011	Diputació de Lleida	2011	2011	Cots F, Boglio D
Projecte de seguiment de l'esperver cendrós i xoriguer petit a la Plana de Lleida	Aigües Segarra-Garrigues	2011	2012	Bota G, Varea A, Pont F
Projecte d'Ordenació de la Forest 84 de Tuixent	Ajuntament de Josa i Tuixent	2011	2011	Garcia O, Busquet S, Navarro S
Projecte executiu de millora ecològica i paisatgística de la Ribera de Solsona (Tram 4)	Diputació de Lleida	2011	2011	Garcia O
Projecte executiu dels treballs de prevenció d'incendis en els municipis de Pinell del Solsonès, Lladurs i Castellar de la Ribera	Diputació de Lleida	2011	2011	Garcia O
Projecte executiu per l'acondicionament i la millora paisatgística de la ribera de Solsona (Tram 3)	Confederación Hidrogràfica del Ebro	2011	2011	Garcia O
Proposta de producció de plantes aromàtiques i medicinals i productes comercials	ConSORCI del Lluçanès	2011	2011	Cristóbal R, More E
Prospecció preliminar de la situació de la terrerola vulgar a la Terra Alta	DAAM, DG Medi Natural i Biodiversitat, Servei de Fauna, Flora i Animals de companyia	2011	2011	Bota G, Bosch R, Giral D
Prova pilot Projecte d'Ordenació dels Recursos Forestals a les comarques Centrals	DAAM, DG Medi Natural i Biodiversitat, Servei de Gestió Forestal	2009	2011	Plana E, Aznar M, Pla M, Koua O
Quantificació de la producció i diversitat de bolets a Catalunya	DAAM, DG Medi Natural i Biodiversitat, Servei de Gestió Forestal	2011	2011	Martínez de Aragón J, Bonet JA, Oliveira S, Duarte RI
Redacció del Pla General de Política Forestal. Fase I	DAAM, DG Medi Natural i Biodiversitat, Servei de Gestió Forestal	2011	2011	Plana E, Aznar M, Pla M, Juárez L
Redacció, edició, maquetació i impressió d'una síntesi sobre l'impacte del canvi climàtic en els boscos de Catalunya i possibles opcions per mitigar-ne els efectes, en el marc del projecte FUTURE FOREST	DAAM, DG Medi Natural i Biodiversitat, Servei de Gestió Forestal	2011	2011	Boglio D, Plana E, Aznar M, Muntada A, Viñas P
REDFOR	COSE	2011	2012	Garcia M, Vericat P, Beltran M, Piqué M
Resposta de l'avifauna estèpica al Pla Pilot de Balaguer. Any 2011	Obra social Catalunya Caixa	2011	2012	Bota G

## J. ENCÀRRECS D'ADMINISTRACIONS, EMPRESES O ENTITATS

NOM DE L'ENCÀRREC	CONTRACTANT/S	DATA INICI	DATA FINAL	RESPONSABLE CTFC
Seguiment de l'estat de la vegetació a partir d'imatges NOAA. Actuacions 2011: Projecte de processament d'imatges NOAA i càlcul dels índex de vegetació i temperatura	DAAM, DG Medi Natural i Biodiversitat, Servei de Prevenció d'Incendis	2011	2011	Pla M
Seguiment de la productivitat de sisó (Tetrax tetrax)	Aigües Segarra-Garrigues	2011	2012	Bota G, Sardà F
Seguiment de l'evolució del xancre del castanyer a Catalunya. Actuacions 2011.	DAAM, DG Medi Natural i Biodiversitat, Servei de Gestió Forestal	2011	2011	Colinas C, Castaño C
Seguiment i estudi de la reproducció de la terrerola vulgar (Calandrella brachydactyla). Fase III	Aigües Segarra-Garrigues	2011	2012	Bosch R, Giralt D, Bota G
Sistema de Monitoreo Ambiental para la gestión turística de espacios fluviales y costeros	DAAM	2011	2011	Garcia O, González JR
Sistemes agroforestals a Catalunya: innovació d'esquemes productius per la diversificació de rendes	DAAM, DG Desenvolupament Rural	2011	2011	Coello J, Codina M, Fanlo M, Tauli M
Suport a la finalització de la redacció de les instruccions d'ordenació forestal per als PO de Catalunya	DAAM, DG Medi Natural i Biodiversitat, Servei de Gestió Forestal	2011	2011	Vericat P, Garcia O
Viabilitat de la ramaderia extensiva dins de l'àmbit de les ZEPA	REGSEGA	2010	2011	Tauli M
Xarxa de monitoreig d'ocells en l'àmbit del Segarra-Garrigues	Aigües Segarra-Garrigues	2011	2012	Giralt D, Bota G, Bosch R
Valorització com esmena edafològica i compost de residus d'estassades de canya americana Arundo donax L.	Agència Catalana de l'Aigua	2009	2010	Navarro P

## K. ACTUACIONS DE TRANSFERÈNCIA DE RESULTATS AL SECTOR I AL PÚBLIC EN GENERAL

### K.1 A TRAVÉS D'ACTES PRESENCIALS

*Ordenats segons la data de celebració*

TÍTOL EVENT	TIPUS DE PARTICIPACIÓ	PERSONA DEL CTFC QUE PARTICIPA	LLOC CELEBRACIÓ	DATA CELEBRACIÓ	ORGANITZADOR
Jornada Tècnica: Cultius alternatius a la comarca. El cultiu de la tòfona negra	ponent	Oliach D	Les Borges Blanques	21/01/2011	DAAM
III Fira de la tòfona del Berguedà que es realitza a Cal Rosal al Berguedà	organitzador	Oliach D	Olvan	3-6/2/2011	Ajuntament d'Olvan, Ibertruf i CTFC
Jornada tècnica: La tòfona del principi a la fi. Què cal saber sobre el cultiu de la tòfona negra?	ponent	Oliach D	Olvan	03/02/2011	CTFC, Ajuntament Olvan i Ibertruf
Fira de l'arbre i la natura a Mataró	expositor/ponent	Navarro P, Codina M	Mataró	12/02/2011	Associació d'Amics de les plantes, animals i jardins del Maresme
Jornades PATT: Seminari tècnic sobre sistemes de teledetecció per al seguiment de les produccions agràries	organitzador/ponent	Pla M	CTFC, Solsona	02/03/2011	Departament Agricultura
X Jornades micològiques del Pallars Jussà: Micoturisme de qualitat a Catalunya: Iniciatives privades	ponent	Martínez de Aragón J	La Pobla de Segur	15/03/2011	Ajuntament de la Pobla
Visita tècnica a una explotació tofonera amb alumnes de l'Escola Tècnica Superior d'Enginyeria Agrària de Lleida	ponent/guia	Oliach D	Lladurs	16/03/2011	CTFC i UdL
V Seminari Turisme i Paisatge. Bosc i Ecoturisme: Conviure amb el Bosc	ponent	Plana E	Sta. Creu de Jutglar	17/03/2011	UdG, Consorci del Lluçanès
VII fira del trumfo i la tòfona: Exposició micològica	organitzador	Martínez de Aragón J	Solsona	19-20/03/2011	Consell Comarcal del Solsonès i CTFC
VII Fira del trumfo i la tòfona	organitzador	Martínez de Aragón J, Henriques R, Oliach D,	Solsona	19-20/3/2011	Consell Comarcal del Solsonès i CTFC

## K. ACTUACIONS DE TRANSFERÈNCIA DE RESULTATS AL SECTOR I AL PÚBLIC EN GENERAL K.1 A TRAVÉS D'ACTES PRESENCIALS

TÍTOL EVENT	TIPUS DE PARTICIPACIÓ	PERSONA DEL CTFC QUE PARTICIPA	LLOC CELEBRACIÓ	DATA CELEBRACIÓ	ORGANITZADOR
Gestió mico-agroforestal	ponent/guia	Martínez de Aragón J	Olius	29/03/2011	CTFC
Implantació del cultiu de la tòfona negra	ponent/guia	Martínez de Aragón J	Olius	30/03/2011	CTFC
VI Jornades del Parc Natural de Montsant: Metodologia per a determinar la pressió de pasturatge sobre vegetació herbàcia en ecosistemes mediterranis	pòster	Tauil M, Vives A, Casals P	Morera de Montsant	30-3/1-4/2011	Parc Natural Serra del Montsant
Jornada de treball "Cooperar mejorar sobre el riesgo de incendios frente a la expansión urbana y transformaciones rurales: el Proyecto Pyrosudoe": Proactive Human Response to Wildfires Outbreak: Measure and Prepare for it (PRoMPt)	ponent	Plana E	Brussel·les, Belgica	06/04/2011	Projecte Pyrosudoe
Fira Natura: Herbam.net, web per recuperar la memòria mediterrània de l'ús de les herbes	ponent/pòster	Moré E	Lleida	10/04/2011	Ipcena
Curs de plantes aromàtiques i medicinals: Introducció i mercat de plantes aromàtiques i medicinals	ponent/guia	Moré E	Olius	11/04/2011	ECA Solsonès
INNObiomassa, arriba al Priorat i a la Ribera d'Ebre	organitzador/ ponent	García M, Navarro P, Codina M	Falset	11/04/2011	CTFC, CFC, FERCA, ACM, Qnorm
INNObiomassa, arriba al Solsonès	organitzador/ ponent	García M, Navarro P, Codina M	CTFC, Solsona	13/04/2011	CTFC, CFC, FERCA, ACM, Qnorm
1r Congrés Canvi Climàtic i Món Local: La Gestió Energètica al Municipi. La biomassa forestal en el món local	ponent	Navarro P	Reus	14/04/2011	ICAEN, Ajuntament de Reus, Oficina Catalana Canvi Climàtic
Cicle + QUÈ PLANTES: Boscos i societat	ponent	Plana E	Barcelona	17/04/2011	Museu de Ciències Naturals de Barcelona
Xerrada a l'assignatura Gestió d'Espais Naturals, Llicenciatura de Ciències Ambientals: Conservació de la biodiversitat i gestió forestal	ponent/guia	Camprodon J	Girona	23/04/2011	Universitat de Girona
El sector dels productes forestals no fustaners a Catalunya: La castanya	organitzador/ ponent	GAFIB, AGS, PAM, DEFENSA	CTFC, Solsona	03/05/2011	CTFC, DARPAM
Curs de formació de formadors en biomassa forestal com a font energètica	organitzador/ ponent	Navarro P, López I, Codina M	CTFC, Solsona	06/05/2011	CTFC



## K. ACTUACIONS DE TRANSFERÈNCIA DE RESULTATS AL SECTOR I AL PÚBLIC EN GENERAL K.1 A TRAVÉS D'ACTES PRESENCIALS

TÍTOL EVENT	TIPUS DE PARTICIPACIÓ	PERSONA DEL CTFC QUE PARTICIPA	LLOC CELEBRACIÓ	DATA CELEBRACIÓ	ORGANITZADOR
Natura Málaga: HERBAM.NET: web 2.0 per recuperar la memòria de l'ús de les herbes a la Mediterrània peninsular	ponent/pòster	Moré E	Málaga	07/05/2011	Palacio de Ferias y Congresos de Málaga
Assemblea Col·legi d'Enginyers de Forests de Catalunya: Visita tècnica a una explotació tofonera amb el Col·legi d'Enginyers de Forests de Catalunya	ponent/guia	Oliach D, Martínez de Aragón J,	Clariana de Cardener	07/05/2011	Col·legi d'Enginyers de Forests de Catalunya
Jornada PLANTA'T del Museu de Ciències Naturals de Barcelona: Els incendis forestals a la Mediterrània, hem d'aprendre a conviure amb el foc?	ponent	Plana E	Barcelona	08/05/2011	Museu de Ciències Naturals de Barcelona
Jornada PLANTA'T del Museu de Ciències Naturals de Barcelona: Interacció entre la gestió forestal i la biodiversitat	ponent	Camprodon J	Barcelona	08/05/2011	Museu de Ciències Naturals de Barcelona
III Edició de les Jornades de Transferència de Resultats a la DG Medi Natural, DG Biodiversitat, Centre de la Propietat Forestal	ponent	Blanco, E	CTFC, Solsona	9-10/5/2011	CTFC
Fira de Sant Ponç: El portal www.herbam.net	pòster	Moré E	Barcelona	11/05/2011	Ajuntament de Barcelona, Slow food
Biocultura: HERBAM.NET: web 2.0 per recuperar la memòria de l'ús de les herbes a la Mediterrània peninsular	ponent/pòster	Moré E	Barcelona	14/05/2011	Vidasana
Curs "Técnicas de silvicultura y ordenación para la gestión forestal sostenible": Planificación espacio-temporal de la gestión forestal sostenible: los objetivos y los métodos de la ordenación forestal	ponent	Vericat P	Cazorla	19-20/5/2011	Centre d'Experimentació Forestal de Vadillo Castril (PN de Cazorla)
Curs "Técnicas de silvicultura y ordenación para la gestión forestal sostenible": La ordenación por rodales paso a paso, desde la rodalización a la planificación	ponent	Vericat P	Cazorla	19-20/5/2011	Centre d'Experimentació Forestal de Vadillo Castril (PN de Cazorla)
XXVIII Jornades Tècniques silvícoles Emili Garolera: Experiències de gestió per a la producció de bolets i tòfones	ponents	Martínez de Aragón J, Bonet JA, Oliach D,	Poblet i Prades	20/05/2011	Consorci Forestal de Catalunya i CTFC

## K. ACTUACIONS DE TRANSFERÈNCIA DE RESULTATS AL SECTOR I AL PÚBLIC EN GENERAL K.1 A TRAVÉS D'ACTES PRESENCIALS

TÍTOL EVENT	TIPUS DE PARTICIPACIÓ	PERSONA DEL CTFC QUE PARTICIPA	LLOC CELEBRACIÓ	DATA CELEBRACIÓ	ORGANITZADOR
VII Fira d'herbes i productes Naturals de Setcases: Presentació del portal d'Internet "Herbam" que pretén difondre la memòria de les aplicacions tradicionals de les plantes aromàtiques i tradicionals	ponent/pòster	Moré E	Setcases	28/05/2011	Ajuntament de Setcases
Festa de les Trementinaires: Presentació del web www.herbam.net: recuperació de la memòria mediterrània de l'ús de les herbes	ponent/pòster	Moré E	Tuixent	29/05/2011	Museu de les Trementinaires
Fira EcoSi: Herbam.net web per recuperar la memòria mediterrània de l'ús de les herbes	ponent/pòster	Moré E	Girona	03/06/2011	Fira de Girona, Ajuntament de Girona, Món Empordà
VIII Setmana de la Gent Gran: Tast d'infusions	ponent/guia	Cristóbal R, Melero R	Solsona	03/06/2011	Ajuntament de Solsona
Fira de Pinós: El portal www.herbam.net	expositor	Planas A	Pinós	05/06/2011	Ajuntament de Pinós
XX Fira d'herbes remeieres i productes artesans de Vilanova de Sau: Projecte Herbam.net	ponent/pòster	Moré E	Vilanova de Sau	05/06/2011	Ajuntament de Vilanova de Sau, L'Herbolari de Sau
Jornada de treball "el Futur de la Indústria de la Fusta a Catalunya"	organitzador, moderador	García O, Plana E, Navarro P, López I	CTFC, Solsona	06/06/2011	CTFC, PROFOR
Jornada tècnica "Plantació demostrativa per al conreu energètic a la Conca de Tremp": Context i antecedents de la plantació i conreu del pollancre	organitzador/ponent	Navarro P, Codina M	Tremp	08/06/2011	CTFC, COMSA-EMTE i Ajuntament de Tremp
Conferència Internacional de Espacios Sociales de Innovación	ponent	Florensa RM	Roma, Italia	08/06/2011	FAO
Conferències "Herbes i Persones" - Sa Fira de ses Herbes. Projecte HERBAM: Memòria Mediterrània de l'Ús de les Herbes	ponent/pòster	Moré E	Mallorca	11/06/2011	Ajuntament de Selva
Jornada "Masies + sostenibles": La biomassa	ponent	Navarro P	Pinós	11/06/2011	LEADER Cat Central
Jornada "Futur i Estratègies per al Sector Forestal"	organitzador	Navarro P, Plana E, Porqueres M, López I, Boglio D, Domínguez G	Barcelona	15/06/2011	CTFC, DGMN

## K. ACTUACIONS DE TRANSFERÈNCIA DE RESULTATS AL SECTOR I AL PÚBLIC EN GENERAL K.1 A TRAVÉS D'ACTES PRESENCIALS

TÍTOL EVENT	TIPUS DE PARTICIPACIÓ	PERSONA DEL CTFC QUE PARTICIPA	LLOC CELEBRACIÓ	DATA CELEBRACIÓ	ORGANITZADOR
Presentació del projecte HERBAM als responsables dels jardins i cultius que formen part de la Xarxa de Parcs de les Olors	ponent/pòster	Moré E	La Bartra	15/06/2011	Xarxa de Parcs de les Olors
I Jornadas Técnicas sobre los Inventarios Españoles de los Conocimientos Tradicionales relativos al Patrimonio Natural y la Biodiversidad y a los Recursos Fitogenéticos para la Agricultura y la Alimentación. Desafíos actuales de los Conocimientos Tradicionales para la Conservación del Patrimonio Natural y la Biodiversidad en España: El portal www.herbam.net	pòster	Moré E	Albacete	17-18/06/2012	UNED
Presentació de la Guia d'Impuls a l'Economia Rural a través de la Compra Pública Sostenible de l'economia rural a través de la compra pública sostenible	organitzador/ ponent	Cots F, Viñas P	L'Espluga de Francolí	21/06/2011	CTFC
Primera Mesa de Medio Ambiente y Cooperación (MESMACO)	ponent	Solano D	Madrid	21/06/2011	AECID
Seminari de recerca en viverisme: Tubericultura	ponent	Oliach D	Sta. Coloma de Farners	21/06/2011	DAAM
Jornada tècnica "El cultiu de la tòfona negra a les Garrigues"	organitzador	Oliach D, Colinas C	Bellaguarda	23/06/2011	CTFC i l'Ajuntament de Bellaguarda
Jornada tècnica El cultiu de la tòfona negra a les Garrigues: Visites tècniques a diferents explotacions de la comarca de les Garrigues	ponent/guia	Oliach D, Colinas C	Bellaguarda	23/06/2011	CTFC i l'Ajuntament de Bellaguarda
1er Mercat de les Espècies, Productors i Artesans: Presentació del portal d'Internet "Herbam" que pretén difondre la memòria de les aplicacions tradicionals de les plantes aromàtiques i tradicionals. Programa "Avanza contenidos"	ponent/pòster	Moré E	Argençola	25/06/2011	Ajuntament d'Argençola, El Trill
Firapam: Presentació del projecte HERBAM	ponent/pòster	Moré E	Tremp	25/06/2011	Ajuntament de Tremp
Jornada d'especialització "Eines d'avaluació del recurs forestal: rodalització i tècniques d'estimació pericial"	organitzador	Vericat P, Beltran M, Piqué M	CTFC, Solsona	29/06/2011	CTFC

## K. ACTUACIONS DE TRANSFERÈNCIA DE RESULTATS AL SECTOR I AL PÚBLIC EN GENERAL K.1 A TRAVÉS D'ACTES PRESENCIALS

TÍTOL EVENT	TIPUS DE PARTICIPACIÓ	PERSONA DEL CTFC QUE PARTICIPA	LLOC CELEBRACIÓ	DATA CELEBRACIÓ	ORGANITZADOR
Jornada tècnica "El cultiu de la tòfona negra al Pallars Jussà"	organitzador	Oliach D, Colinas, C	Tremp	30/06/2011	CTFC i l'Ajuntament de Tremp
Jornada tècnica El cultiu de la tòfona negra al Pallars Jussà: Visita tècnica a una parcel·la de demostració d'Isona	ponent/guia	Oliach D, Colinas, C	Tremp	30/06/2011	CTFC i l'Ajuntament de Tremp
Batnight	ponent/guia	Guixé D	Solsona	06/08/2011	Museu de Granollers
31a Fira de l'Avellana. Jornada sobre frondoses nobles per a producció de fusta de qualitat: Models de gestió de plantacions de frondoses per a la producció de fusta de qualitat	ponent	Coello J, Piqué M, Vericat P	Riudoms	11/08/2011	IRTA, DAAM
Viatge forestal al sud de França - 20 anys d'experiències amb frondoses productores de fusta de qualitat a Midi-Pyrénées	ponentordinador	Coello J, Piqué M	França	30/8-1/9/2011	CRPF Midi-Pyrénées, IDF Toulouse i CPF. Projecte Pirinoble.
9th Interregional SURF Workshop on Sustainable Tourism and Forest Biodiversity: Booklet on forest biodiversity and Risk Prevention	ponent	Cots F	Tirol, Austria	31/08/2011	Austrian Federal Forests
Batnight	ponent/guia	Camprodon J	Vic	09/09/2011	Museu de Granollers
Seminari Boscos i canvi climàtic a Catalunya: recomanacions per a la gestió i conservació dels recursos forestals: Planificació forestal estratègica i canvi climàtic	ponent/ organitzador	Plana E	CTFC, Solsona	15-16/9/11	DAAM
XIX Festa del bolet a Setcases: Gestió sostenible del recurs micològic	ponent	Martínez de Aragón J	Setcases	17-18/09/2011	Ajuntament de Setcases
Third Technical Module on Social Uses	moderador/ ponent	Melero R, Torredadella S	Chania, Creta, Grècia	27-30/09/2011	CIHEAM Mai Chania
Jornada de portes obertes: La cadena de mercat de l'estella forestal	organitzador	Navarro P, Porqueres M	Reus	27/09/2011	CTFC
12a Fira medi ambient de Tàrraga: El món dels bolets	ponent	Martínez de Aragón J	Tàrraga	1-2/10/2011	Ajuntament de Tàrraga

## K. ACTUACIONS DE TRANSFERÈNCIA DE RESULTATS AL SECTOR I AL PÚBLIC EN GENERAL K.1 A TRAVÉS D'ACTES PRESENCIALS

TÍTOL EVENT	TIPUS DE PARTICIPACIÓ	PERSONA DEL CTFC QUE PARTICIPA	LLOC CELEBRACIÓ	DATA CELEBRACIÓ	ORGANITZADOR
10ª Fira del Llibre de Muntanya: Diverses cares del bosc: el bosc polièdric	ponent	Plana E	L'Esquirol	02/10/2011	Amics del cingles de Collsacabra, Servei de Promoció Econòmica del Collsacabra
Jornades Forestals del Centre de la Propietat Forestal: Taula-debat "La sostenibilitat de les forests de titularitat privada. Planificació i gestió multifuncional"	ponent	Plana E	Sant Fruitós de Bages	4-6/10/2011	Centre de la Propietat Forestal
Fira de Santa Teresa: Producció i comercialització de plantes aromàtiques	ponent/guia	Cristóbal R, Moré E	El Vendrell	14/10/2011	Departament d'Agricultura - SSTT Tarragona
Any Internacional dels Boscos: El bosc i el medi ambient	organitzador/ ponent	Cortina M, Navarro S, Busquet S, Blanco E	Solsonès	15-30/10/2011	CTFC
4a Fira del Bolet i del Boletaire del Solsonès: Jornada tècnica	organitzador/ ponent	Martínez de Aragón J	Solsona	21/10/2011	Ajuntament de la Pobla
4a Fira del Bolet i del Boletaire del Solsonès: Taula rodona: S'ha de pagar per buscar bolets? Una oportunitat o una amenaça?	organitzador/ ponent	Martínez de Aragón J	Solsona	22/10/2011	Consell Comarcal del Solsonès i CTFC
4a Fira del Bolet i del Boletaire del Solsonès: Exposició micològica	organitzador	Martínez de Aragón J	Solsona	22-23/10/2011	Consell Comarcal del Solsonès i CTFC
9a Fira del Bolet d'Isona i Conca: Visita de la parcel·la de demostració per al cultiu de la tòfona negra d'Isona	ponent/guia	Oliach D	Isona i Conca Dellà	23/10/2011	Ajuntament d'Isona i Conca Dellà i CTFC
Curs d'iniciació a l'apicultura i plantes aromàtiques i medicinals: Plantes aromàtiques i medicinals: Plantes aromàtiques i medicinals	ponent/guia	Fanlo M, Moré E	Moià	24/10/2011	Consorti Moianès
Presentació del llibre "Agua para los bosques y la sociedad en el Mediterráneo": Economía del agua y los bosques: cuestiones y recomendaciones políticas	ponent	Prokofieva I	Barcelona	28/10/2011	EFIMED
II Jornada tècnica del Castanyer: Bones pràctiques agrícoles en el control del xancre del castanyer	ponent	Castaño C	Vilanova de Prades	29/10/2011	DAAM



## K. ACTUACIONS DE TRANSFERÈNCIA DE RESULTATS AL SECTOR I AL PÚBLIC EN GENERAL K.1 A TRAVÉS D'ACTES PRESENCIALS

TÍTOL EVENT	TIPUS DE PARTICIPACIÓ	PERSONA DEL CTFC QUE PARTICIPA	LLOC CELEBRACIÓ	DATA CELEBRACIÓ	ORGANITZADOR
Inauguració espai "El Garber": Les principals comunitats vegetals del Bosc de Poblet	ponent/guia	Viñas P	L'Espluga de Francolí	29/10/2011	Ajuntament de l'Espluga de Francolí
Prades bosc 2011: Pla de Gestió Forestal a la roureda de roure reboll a les Muntanyes de Prades	ponent	Viñas P	Prades	29/10/2011	Ajuntament de Prades
4a Fira del Bolet i del Boletaire del Solsonès: Sortida micològica	organitzador	Martínez de Aragón J	Solsonès	30/10/2011	Consell Comarcal del Solsonès i CTFC
XXVIII Jornades Tècniques Silvícoles Emili Garolera	moderador	Vericat P, Piqué M	Sta. Coloma de Farners	03/11/2011	Consorti Forestal de Catalunya
Curs EXPLORA els bolets. Gestió sostenible del recurs micològic	ponent/guia	Martínez de Aragón J	Berga	05/11/2011	Ajuntament de Berga
Jornada tècnica: Nous models de gestió i finançament dels espais naturals. Pagament per recollida de bolets.	ponent	Martínez de Aragón J	Montesquiu	08/11/2011	Diputació de Barcelona
Exposició fotogràfica: "Boscos del món, un món de boscos": Boscos del món, un món de boscos	moderador	Camprodon J	Torelló	11/11/2011	Grup de Naturalistes d'Osona, filial de la Institució Catalana d'Història Natural, Centre Tecnològic Forestal de Catalunya
Biocastanea 2011. Jornadas de Transferencia científica. El chancro del castaño en Cataluña. Control biológico y situación actual	ponent	Castaño C	Pontferrada	17/11/2011	Mesa del Castaño del Bierzo
4a Fira de la tòfona de Centelles	organitzador	Oliach D	Centelles	17-18/11/2011	Ajuntament de Centelles i CTFC
Setmana de la Ciència de la Universitat de Vic i Sessió Científica de la Institució Catalana d'Història Natural: Quiròpters forestals: noves aportacions a la seva ecologia i conservació a Catalunya	ponent	Camprodon J	Vic	21/11/2011	Uvic, ICHN
Setmana de la Ciència: Els incendis forestals a Catalunya, hem d'aprendre a conviure amb el foc?	ponent	Plana E	Vilanova i la Geltrú	22/11/2011	UPC

## K. ACTUACIONS DE TRANSFERÈNCIA DE RESULTATS AL SECTOR I AL PÚBLIC EN GENERAL K.1 A TRAVÉS D'ACTES PRESENCIALS

TÍTOL EVENT	TIPUS DE PARTICIPACIÓ	PERSONA DEL CTFC QUE PARTICIPA	LLOC CELEBRACIÓ	DATA CELEBRACIÓ	ORGANITZADOR
Críteris ambientals, socials i de salut en la compra pública. Què és important i que no?	organitzador/ponent	Cots F	la Segarra	22/11/2011	CTFC
Jornada "Els arbres, els primers custodis de la Terra": Els valors ecològics dels boscos	ponent	Camprodon J	Sabadell	24/11/2011	Xarxa de Custòdia del Territori, Centre de la Propietat Forestal, Universitat de Girona
Jornada tècnica de producció de tòfona	organitzador	Oliach D, Colinas, C	Vallfogona de Balaguer	24/11/2011	CTFC, Escola de Capacitació Agrària de Vallfogona de Balaguer
Jornada tècnica de producció de tòfona: Visita tècnica a diferents explotacions de la Baronia de Rialb	ponent/guia	Oliach D, Colinas, C	Vallfogona de Balaguer	24/11/2011	CTFC, Escola de Capacitació Agrària de Vallfogona de Balaguer
Críteris ambientals, socials i de salut en la compra pública. Què és important i que no?	organitzador/ponent	Cots F	Pla d'Urgell	25/11/2011	CTFC
Promoció del Garber: Les principals comunitats vegetals del Bosc de Poblet	ponent/guia	Viñas P	L'Espluga de Francolí	28/11/2011	Ajuntament de l'Espluga de Francolí
Jornada d'especialització "Eines d'avaluació del recurs forestal: tècniques d'estimació pericial"	ponent	Vericat P, Beltran M, Piqué M	CTFC, Solsona	29/11/2011	CTFC
Jornada tècnica de producció de tòfona negra	organitzador	Oliach D	Navès	30/11/2011	CTFC, Ajuntament de Navès, Ajuntament de Clariana de Cardener
Visita tècnica a una plantació de Navès	ponent/guia	Oliach D	Navès	30/11/2011	CTFC, Ajuntament de Navès, Ajuntament de Clariana de Cardener
Jornada sobre biomassa i ocupació: Perfils professionals en l'àmbit de la cadena d'aprofitament i subministrament de la biomassa forestal	organitzador/ponent	Navarro P, Codina M, Gaspà I	Castellfollit del Boix	02/12/2011	CTFC
Gestió mico-agroforestal	ponent/guia	Martínez de Aragón J	Santa Coloma de Farners	12/12/2011	CTFC
Jornada-taller "Mel i Bosc: foment de l'activitat apícola com a aprofitament forestal no fuster"	moderador	Vericat P, Piqué M	CTFC, Solsona	15/12/2011	CTFC
Jornada de sensibilització de Compra Pública Sostenible: Críteris de sostenibilitat en l'àmbit de les licitacions públiques	organitzador,ponent	Cots F, Viñas P	L'Espluga de Francolí	16/12/2011	CTFC

## K.2. A TRAVÉS DE PORTALS DIGITALS

NOM DE LA WEB	RESPONSABLE CTFC	URL
Compres Verdes	Cots F, Boglio D	<a href="http://comprasostenible.ctfc.es/cat/">http://comprasostenible.ctfc.es/cat/</a>
InfoBiomassa	Navarro P	<a href="http://infobio.ctfc.cat/">http://infobio.ctfc.cat/</a>
INFOPAM - Bloc informatiu de les plantes aromàtiques i medicinals	More E	<a href="http://infopam.wordpress.com">http://infopam.wordpress.com</a>
INNOVARURAL	Altès F, Florensa R	<a href="http://inicia09.wordpress.com">http://inicia09.wordpress.com</a>
Itinerari de producció de PAM	Monica F	<a href="http://apsb.ctfc.cat/Itinerari_de_Produccio/">http://apsb.ctfc.cat/Itinerari_de_Produccio/</a>
Observatori Forestal Català	Garcia O	<a href="http://www.observatoriforestal.cat">http://www.observatoriforestal.cat</a>
Portal HERBAM	More E	<a href="http://www.herbam.net/">http://www.herbam.net/</a>
Projecte Biomass Trade center	Navarro P	<a href="http://www.biomassstradecentre2.eu/about/">http://www.biomassstradecentre2.eu/about/</a>
Projecte DYNAFOREST	Ribes N	<a href="http://www.dynaforest.eu/">http://www.dynaforest.eu/</a>
Projecte Fluxpyr	Gouriveau F, Sebastià T	<a href="http://www.fluxpyr.eu/eng/">http://www.fluxpyr.eu/eng/</a>
Projecte GALLIPYR	Camprodon J	<a href="http://www.gallipyr.eu/">http://www.gallipyr.eu/</a>
Projecte Grundtvig Plant Wild	More E	<a href="http://plantwild.wordpress.com">http://plantwild.wordpress.com</a>
Projecte PIRINOBLE	Coello J, Piqué M	<a href="http://www.pirinoble.eu/">http://www.pirinoble.eu/</a>
Projecte RICOVER	Camprodon J	<a href="http://www.ricover.eu">http://www.ricover.eu</a>
Projecte Rok-FOR	Navarro P	<a href="http://www.rokfor.eu/">http://www.rokfor.eu/</a>
Projecte SECANS	Bota G	<a href="http://www.secans.cat/">http://www.secans.cat/</a>
Projecte STEPPE-AHEAD	Bota G, Brotons L	<a href="http://www.steppeahead.com">http://www.steppeahead.com</a>
Projecte SYLVAMED	Boglio D	<a href="http://www.sylvamed.eu/">http://www.sylvamed.eu/</a>
Projecte WOOD3	Navarro P	<a href="http://woode3.ctfc.cat">http://woode3.ctfc.cat</a>
Rural Living Lab Pirineus	Altès F, Florensa R	<a href="http://rllp.ctfc.es/cat/">http://rllp.ctfc.es/cat/</a>
Twitter-INNOVARURAL	Altès F, Florensa R	<a href="http://www.twitter.com/innovarural">http://www.twitter.com/innovarural</a>
Xarxa EUROREGIÓ	Gouriveau F, Sebastià T	<a href="http://euroregio.ctfc.cat/">http://euroregio.ctfc.cat/</a>

## L. FORMACIÓ CONTINUADA I ACCIONS OCUPACIONALS DE LLARGA DURADA

NOM DEL CURS	SEU	DATA INICI	DATA FI	HORES	ALUMNES
<b>FORMACIÓ CONTINUADA</b>					
Introducció a la modelització espacial de la biodiversitat	CTFC, Solsona	17/2/11	18/2/11	18	25
Aprèn a crear la teva pròpia empresa	CTFC, Solsona	25/7/11	29/7/11	45	19
Curs de plantes aromàtiques i medicinals	Ajuntament de la Molsosa	30/4/11	2/7/11	18	9
Curs de seguretat i higiene alimentària per a manipuladors d'aliments	CTFC, Solsona	1/2/11	8/2/12	5	17
Curs de seguretat i higiene alimentària per a manipuladors d'aliments	CTFC, Solsona	20/6/11	4/7/11	6	11
Curs de seguretat i higiene alimentària per a manipuladors d'aliments	CTFC, Solsona	13/7/11	19/7/11	6	15
Curs de formació especialitzada, Eines d'avaluació del recurs forestal: Rodalització i tècniques d'estimació pericial	CTFC, Solsona	28/6/11	28/062011	8	34
Formació teòrica-pràctica ús i maneig de la motoserra	Alinyà	4/7/11	8/7/11	35	4
Plantes aromàtiques i medicinals	Guixers	12/11/11	26/11/11	8	28
Plantes aromàtiques i medicinals	Castellar de la Ribera	19/11/11	19/11/11	3	11
Turisme rural 2.0: com aprofitar les eines 2.0 per a la promoció online de les nostres cases.	CTFC, Solsona	20/7/11	20/7/11	5	23
Alimentació 2.0: com treure profit de les eines 2.0 per a la promoció els nostres negocis agroalimentaris.	Berga	19/7/11	19/7/11	5	21
Com desenvolupar i optimitzar productes i serveis?	Fundació Alicia-Sant Fruitós del Bages	19/9/11	19/9/11	5	22
Plantes aromàtiques i medicinals	Lladurs	14/11/11	22/11/11	5	14
Mòduls formatius d'innovació i talent: Les claus de l'èxit	CTFC, Solsona	20/9/11	23/9/11	20	21
Formació teòrica-pràctica ús i maneig de la motoserra	Pont de Suert	12/12/11	16/12/11	35	3
Energies alternatives i renovables	on-line	5/10/11	9/11/11	20	8
Auditors/es forestals	on-line	5/10/11	3/2/12	65	17

## L. FORMACIÓ DE BASE I FORMACIÓ CONTINUADA

NOM DEL CURS	SEU	DATA INICI	DATA FI	HORES	ALUMNES
Curs sobre plantes aromàtiques i medicinals	Moià	18/10/11	26/10/11	24	20
Curs ACTIC nivell mitjà	Ajuntament la Coma i la Pedra	17/10/11	14/11/11	30	10
Curs AUTOCAD	Ajuntament la Coma i la Pedra	22/10/11	12/11/11	20	8
Curs d'esporga	Sabadell	13/10/11	13/10/11	6	23
Curs de manteniment de màquinaria de jardineria	Sabadell	29/11/11	29/11/11	6	19
Formació pràctica ús i maneig de la motoserreta. Perfeccionament	Alinyà	25/10/11	25/10/11	5	5
Curs Marc Lògic-Gestió de projectes (ACM)	CTFC, Solsona	8/11/11	9/11/11	20	25
Curs d'habilitats relacionals (Relacions amb clients i usuaris i tècniques de negociació) (ACM)	CTFC, Solsona	14/11/11	16/11/11	12	20
Treballador/a forestal	CTFC, Solsona	28/11/2011	12/3/2012	113	19
Anglès: atenció al públic	CTFC, Solsona	23/11/2011	11/4/2012	60	14
Auxiliar d'infermeria en geriatría	CTFC, Solsona	12/12/2011	15/3/2012	69	13
Administratiu/va polivalent per a Pimes	CTFC, Solsona	13/12/2011	30/5/2012	67	19
Informàtica de l'usuari/ària	CTFC, Solsona	20/12/2011	26/3/2012	25	12
Curs de Formació de formadors en biomassa forestal com a font energètica	CTFC, Solsona	6/5/11	10/6/11	40	23
Prospecció necessitats formació i itineraris: Formació en l'ús de la biomassa forestal com a recurs energètic	CTFC, Solsona	23/9/11	30/9/11	12	30
Curs ACTIC nivell mitjà online	CTFC, Solsona	19/1/11		30	3
Curs ACTIC nivell mitjà	CTFC, Solsona	28/3/11	15/4/11	60	9
Curs Adobe Premiere	CTFC, Solsona	12/7/11	1/9/11	25	7
Curs iniciació correu electrònic	CTFC, Solsona	19/7/11	21/7/11	6	5
<b>ACCIONS OCUPACIONALS DE LLARGA DURADA</b>					
Escola Taller	CTFC, Solsona	13/10/10	12/10/11	1405	8





**Glòria Domínguez i Torres**

*Directora del Centre Tecnològic Forestal de Catalunya*

